

IP20 

## Anbauleuchte linar image II-AMP LED

### Gehäuse

Aluminiumprofil, natur eloxiert. Ecken auf Gehrung gearbeitet. Für Decken- und Wandmontage geeignet.

### Lichttechnik -AMP

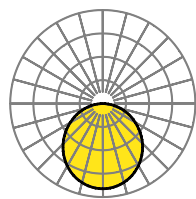
Direkt strahlend.

Microprismenscheibe mit Kegelentblendung. Geeignet für Bildschirmarbeitsplätze nach DIN-EN 12464-1,  $65^\circ < 3000 \text{ cd/m}^2$ . Lichtfarbe 830 auf Anfrage.

### Sonstiges

Elektrischer Anschluss über dreipolige bzw. bei dimmbaren Leuchten fünfpolige Anschluss- und Verbindungsklemme in Steckkontakt-Technik; mit integriertem Schutzleiteranschluss und Entriegelungstaste, geeignet für starre und flexible Leiter bis  $2,5 \text{ mm}^2$ .

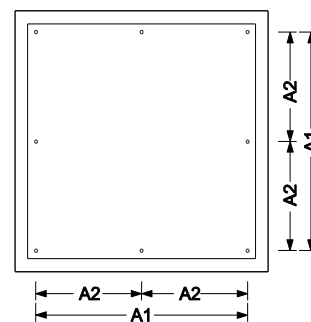
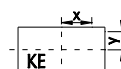
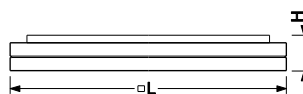
Schutzklasse I, Schutzart IP20, F- und CE-Zeichen, Indoor



## linar image II Q-AMP LED 4400 840 ET

3000

$\eta_{LB}$	100%
$\phi_{\downarrow}/\uparrow$	100%/0%
UGR q/l	17.8/17.8
BAP	$65^\circ < 3000 \text{ cd/m}^2$



Energieeffizienzklasse Leuchte A/ A+/A++

## Leuchte

Typ	BAP	$\phi$	Lf	P <sub>sys</sub>	lm/W	Farbe	Artikelnummer
linar image II Q-AMP LED 2700 840 ET	<u>3000</u>	2700	840	21	128	aen	510 1014 195
linar image II Q-AMP LED 4400 840 ET	<u>3000</u>	4400	840	41	107	aen	510 7094 195
linar image II Q-AMP LED 5400 840 ET	<u>3000</u>	5400	840	40	135	aen	510 2024 195
linar image II R-AMP LED 5400 840 ET	<u>3000</u>	5400	840	40	135	aen	510 3024 195
linar image II Q-AMP LED 2700 840 dim DALI	<u>3000</u>	2700	840	21	128	aen	510 1016 695
linar image II Q-AMP LED 4400 840 dim DALI	<u>3000</u>	4400	840	41	107	aen	510 7096 695
linar image II Q-AMP LED 5400 840 dim DALI	<u>3000</u>	5400	840	40	135	aen	510 2026 695
linar image II R-AMP LED 5400 840 dim DALI	<u>3000</u>	5400	840	40	135	aen	510 3026 695

## Abmessungen

Typ	L	B	H	A1	A2	KE <sub>x</sub>	KE <sub>y</sub>	$\hat{m}$
linar image II Q-AMP LED 2700 840...	425	425	85	310	310	0	160	3,9
linar image II Q-AMP LED 4400 840...	520	520	85	400	400	0	210	4,7
linar image II Q-AMP LED 5400 840...	683	683	85	560	560	0	290	7,5
linar image II R-AMP LED 5400 840...	1225	412	85	1100	290	0	155	9,1

(a) = ausgeschnittene Decke; (b) = sichtbare T-Schiene; (c) = verdeckt symmetrische Schienenkonstruktion; (d) = verdeckt asymmetrische Schienenkonstruktion; B = Breite \*; D = Durchmesser \*; DA = Deckenart; DS = Deckenstärke min/max \*; e = Einbautiefe \*; ETB = mit Einbaubügel; H = Höhe \*; K = Betriebsgerätekasten; KE = Kabeleinführung \*; L = Länge \*; Lf = Lichtfarbe; lm/W = Lumen pro Watt; MB = Modulmaß Breite \*; ML = Modulmaß Länge \*;  $\phi$  = Lichtstrom [lm]; P = Pendellänge \*; P<sub>sys</sub> = Systemleistung [W]; SB = Ausschnitt Breite \*; SD = Ausschnitt Durchmesser \*; SL = Ausschnitt Länge \*; \* = [mm];  $\hat{m}$  = Gewicht [kg];  $\hat{\alpha}$  = Ausstrahlwinkel [°]