

IP20    

Pendelleuchte linar-HOTBI LED

Gehäuse

Aluminiumprofil im Rechteckdesign mit auf Gehrung eingesetzten Stirnseiten, natur eloxiert.

Lichttechnik

Direkt/indirekt strahlend.

Direktanteil über LED Linsenoptik, Indirektanteil mit klarer Abdeckscheibe.

65° < 3000 cd/m² rundumentblendet für Bildschirmarbeitsplätze nach DIN EN 12464-1.

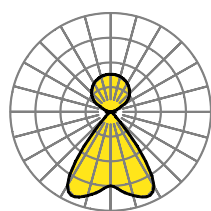
Abhängung

Y-Seilabhängung mit bzw. ohne elektrischen Anschluss, höhenverstellbar 150 - 2000 mm, Anschlussleitung transluzent.

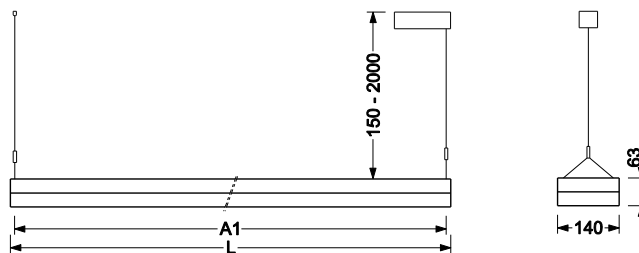
Hinweis

Deckenbaldachin Aluminiumstrangpressprofil natur eloxiert mit galvanisierten Kunststoffstirnseiten.

Schutzklasse I, Schutzart IP20, F- und CE-Zeichen, Indoor


linar -HOTBI LED 8400

η_{LB}	100%
$\phi_{\downarrow/\uparrow}$	54%/46%
UGR q/l	14.3/14.0
BAP	$65^\circ < 3000 \text{ cd/m}^2$




Energieeffizienzklasse Leuchte A++

Leuchte

Typ	ϕ	Lf	P _{sys}	lm/W	Farbe	Artikelnummer
linar-HOTBI LED 8400 840 ET	8400	840	66	127	aen	519 2034 200
linar-HOTBI LED 8400 840 DALI	8400	840	66	127	aen	519 2036 200

Abmessungen

Typ	L	B	H	A1	P _{min}	P _{max}	
linar-HOTBI LED 8400 840 ET	1526	140	63	1491	150	2000	7,5

(a) = ausgeschnittene Decke; (b) = sichtbare T-Schiene; (c) = verdeckt symmetrische Schienenkonstruktion; (d) = verdeckt asymmetrische Schienenkonstruktion; B = Breite *; D = Durchmesser *; DA = Deckenart; DS = Deckenstärke min/max *; e = Einbautiefe *; ETB = mit Einbaubügel; H = Höhe *; K = Betriebsgerätekasten; KE = Kabeleinführung *; L = Länge *; Lf = Lichtfarbe; lm/W = Lumen pro Watt; MB = Modulmaß Breite *; ML = Modulmaß Länge *; ϕ = Lichtstrom [lm]; P = Pendellänge *; P_{sys} = Systemleistung [W]; SB = Ausschnitt Breite *; SD = Ausschnitt Durchmesser *; SL = Ausschnitt Länge *; * = [mm];  = Gewicht [kg]; $\Delta\alpha$ = Ausstrahlwinkel [°]