



IP20    

## Anbauleuchte clip-on-OG LED

### Gehäuse

Stahlblechgehäuse, verkehrsweiß (ähnlich RAL 9016) pulverbeschichtet oder weißaluminium (ähnlich RAL 9006) lackiert.

Durch die abnehmbaren Stirnseiten ist es möglich, ein optisch durchlaufendes Lichtband zu erstellen.

### Lichttechnik OG

Direkt/indirekt diffus-strahlend.

Geeiste Einzillinsenoptik aus Acryl mit seitlicher Abstrahlung.

Bemessungslebensdauer = L80 B10 50.000h.

Lichtfarbe 830 auf Anfrage.

### Sonstiges

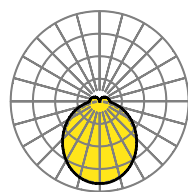
Elektrischer Anschluss über dreipolige bzw. bei dimmbaren Leuchten fünfpolige Anschluss- und Verbindungsklemme in Steckkontakt-Technik.

Mit integriertem Schutzleiteranschluss und Entriegelungstaste, geeignet für starre und flexible Leiter bis 2,5mm<sup>2</sup>.

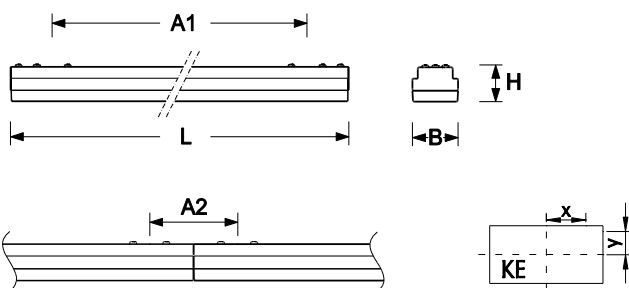
### Zubehör

Für eine Anbau-Lichtbandmontage wird pro Stoßstelle 1x die Durchgangsverdrahtung clip-on-DV benötigt. Für die Pendelmontage als Einzelleuchte ist 1x das Abhängeset clip-on-SAES notwendig. Für eine Pendel-Lichtbandmontage ist 1x das Abhängeset clip-on-SAES notwendig und für jede weitere Stoßstelle wird 1x die Abhängung clip-on-SAVS und 1x die Durchgangsverdrahtung clip-on-DV benötigt. Abhänglänge 2000mm. Zubehör separat zu bestellen.

Schutzklasse I, Schutzart IP20, F- und CE-Zeichen, Indoor


**clip-on-OG/1500 LED 5700 840**

$\eta_{LB}$  100%  
 $\phi_{\downarrow/\uparrow}$  90% / 10%  
 UGR q/l 25.5/24.9



Energieeffizienzklasse Leuchte A/A+/A++

**Leuchte**

Typ	$\phi$	Lf	P <sub>sys</sub>	lm/W	Farbe	Artikelnummer
clip-on-OG/1200 LED 4500 840 ET vw	4500	840	31	145	vw	7717444100
clip-on-OG/1200 LED 4500 840 ET wa	4500	840	31	145	wa	7717444106
clip-on-OG/1200 LED 4500 840 DALI vw	4500	840	31	145	vw	7717446600
clip-on-OG/1200 LED 4500 840 DALI wa	4500	840	31	145	wa	7717446606
clip-on-OG/1500 LED 5700 840 ET vw	5700	840	39	146	vw	7717544100
clip-on-OG/1500 LED 5700 840 ET wa	5700	840	39	146	wa	7717544106
clip-on-OG/1500 LED 5700 840 DALI vw	5700	840	39	146	vw	7717546600
clip-on-OG/1500 LED 5700 840 DALI wa	5700	840	39	146	wa	7717546606
clip-on-OG/1800 LED 6800 840 ET vw	6800	840	47	145	vw	7717644100
clip-on-OG/1800 LED 6800 840 ET wa	6800	840	47	145	wa	7717644106
clip-on-OG/1800 LED 6800 840 DALI vw	6800	840	47	145	vw	7717646600
clip-on-OG/1800 LED 6800 840 DALI wa	6800	840	47	145	wa	7717646606

**Abmessungen**

Typ	L	B	H	A1	A2	KEx	KEy	$\hat{m}$
clip-on-.../1200 LED	1222	55	44	1120	101	0	0	2,1
clip-on-.../1500 LED	1527	55	44	1425	101	0	0	2,7
clip-on-.../1800 LED	1832	55	44	1730	101	0	0	3,3

Typ	$\hat{m}$	Artikelnummer
clip-on-DV LED Verdrahtungssatz	0,2	7719000100
clip-on-SAES Abhängeset 2200/120 3x0,75 tp Set, Seilabhängung mit Anschlussleitung	0,2	7710037105
clip-on-SAES Abhängeset 2200/120 5x0,75 tp Set, Seilabhängung mit Anschlussleitung	0,3	7710057105
clip-on-SAVS Set 2200/120 LB Set, Seilabhängung mit Verbinder	0,1	7710000105

(a) = ausgeschnittene Decke; (b) = sichtbare T-Schiene; (c) = verdeckt symmetrische Schienenkonstruktion; (d) = verdeckt asymmetrische Schienenkonstruktion; B = Breite \*; D = Durchmesser \*; DA = Deckenart; DS = Deckenstärke min/max \*; e = Einbautiefe \*; ETB = mit Einbaubügel; H = Höhe \*; K = Betriebsgerätekasten; KE = Kabeleinführung \*; L = Länge \*; Lf = Lichtfarbe; lm/W = Lumen pro Watt; MB = Modulmaß Breite \*; ML = Modulmaß Länge \*;  $\phi$  = Lichtstrom [lm]; P = Pendellänge \*; P<sub>sys</sub> = Systemleistung [W]; SB = Ausschnitt Breite \*; SD = Ausschnitt Durchmesser \*; SL = Ausschnitt Länge \*; \* = [mm];  $\hat{m}$  = Gewicht [kg];  $\hat{\alpha}$  = Ausstrahlwinkel [°]