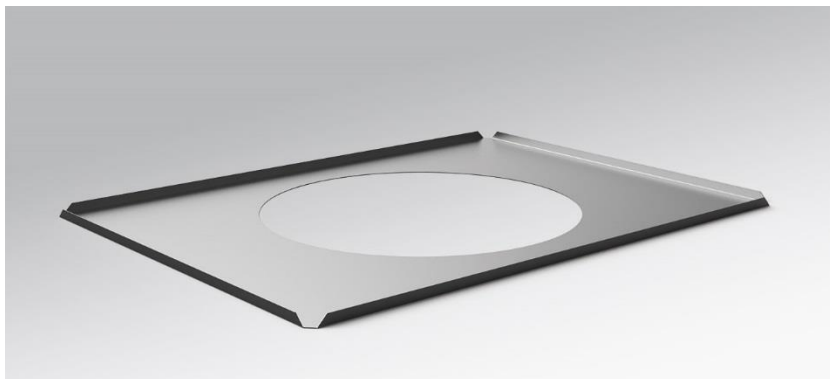


Einbaurahmen. Verstärkungseinsatz für Mineralfaserplatten in Deckensystemen mit sichtbarer T-Schiene. Passend für vico-ESO 190 und Decken im Modulmaß 600x600. Gehäusefarbe verzinkt.



- Artikelnummer: 3792600000
- Gehäusematerial: StZn
- Gehäusefarbe: verzinkt
- Prüfzeichen: CE

## Abmessungen

- Abmessungen LxBxH/DxH: 622 x 330 x 11 (mm)
- Modulmaß LxB: 600 x 600 (mm)
- Gewicht (netto): 1.161 (kg)