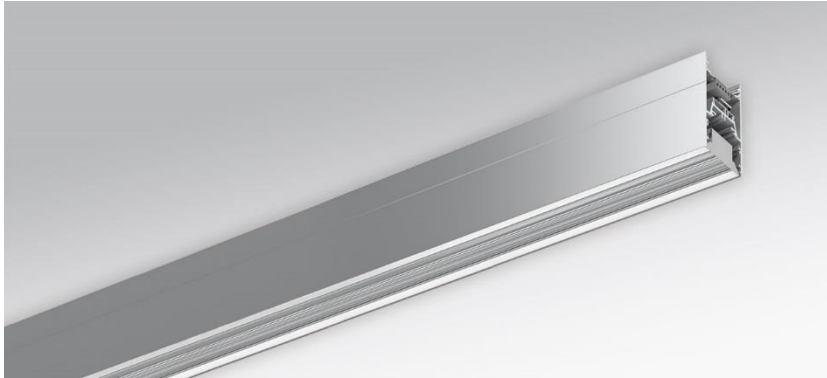
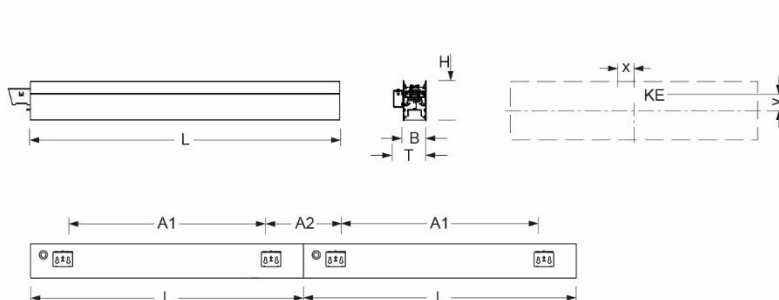


Wand- Systemleuchte. Aluminiumprofil, natur eloxiert. Gehäusefarbe aluminium natur eloxiert. Direkt/indirekt strahlend. Direkt-asymmetrische Lichtverteilung mittels Fresnel-Linse aus Acryl. Indirektanteil über weiß-opal satinierten Acryl-Endlosdiffusor serio-G. Anschlussfertig mit wärmebeständigen Leitungen und fest eingebauter fünfpoliger, Anschluss und Verbindungsklemme in Steckkontakt-Technik; mit integriertem Schutzleiteranschluss und Entriegelungstaste, geeignet für starre und flexible Leiter bis 2,5mm². Fünfpolige Durchgangsverdrahtung mit Stecksystem 10A. Ausgleichsset für Wandunebenheiten (1-15mm) ist im Lieferumfang enthalten. Als Zubehör erhältlich: Stirnseiten Set serio-WITE LED A/E (4430107105); Endlosdiffusor 6m serio-G/06000 LED (5430600180); 10m serio-G/10000 LED (5431000180); 20m serio-G/20000 LED (5432000180).



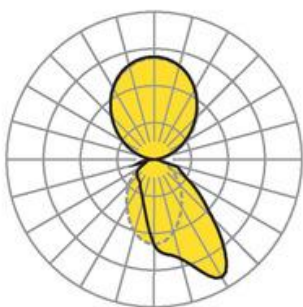
- Artikelnummer: 4434144105
- Gehäusematerial: Aluminium
- Gehäusefarbe: aluminium natur eloxiert
- Lichtverteilung: direkt asymmetrisch strahlend/indirekt symmetrisch strahlend
- Montageart: Wand-Lichtbandmontage
- Prüfzeichen: IP 20, Schutzklasse I, F, Indoor, CE

Abmessungen



- Abmessungen LxBxH/DxH: 1125 x 61 x 106 (mm)
- Tiefe: 86 (mm)
- Befestigungsabstand A1: 890 (mm)
- Befestigungsabstand A2: 235 (mm)
- Gewicht (netto): 5.8 (kg)
- Kabeleinführung KE X/Y: 517 (mm) / 19 (mm)

Lichttechnik/Elektrotechnik



- Bestückung: LED, Farbwiedergabe/Lichtfarbe CRI ≥ 80 / 4000K
- Direkt/Indirekt: 45 % / 55 %
- Leuchtenlichtstrom: 6300 (lm)
- LED-Lebensdauer: 50000h L80/B10 (Tq 25°C)
- Leuchten Lichtausbeute: 117 (lm/W)
- Systemleistung: 54 (W)
- Betriebsgerät: Elektronischer Treiber (2 Stück)
- Netzspannung max.: 230 V / 50 Hz
- Energieeffizienzklasse: C