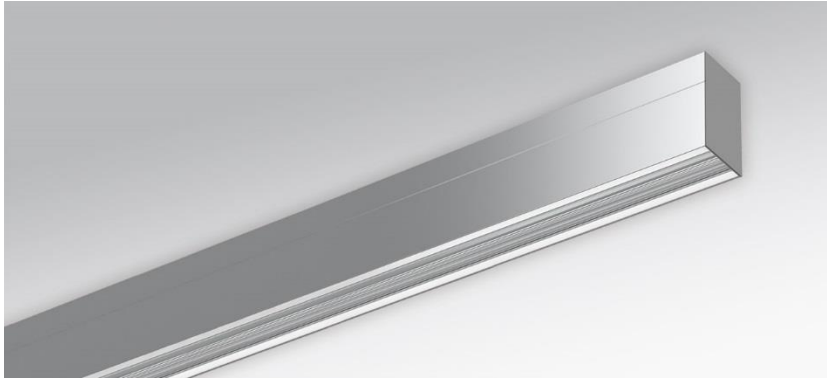
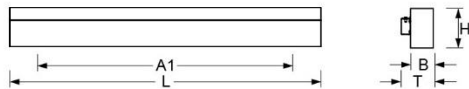


Wandleuchte. Aluminiumprofil, natur eloxiert Stimseiten Stahlblech, weißaluminium lackiert. Gehäusefarbe aluminium natur eloxiert Direkt/indirekt strahlend, getrennt dimmbar. Direkt-asymmetrische Lichtverteilung über Fresnel-Linse aus Acryl. Indirektanteil über weiß-opal satinierten Acryl-Diffusor. Elektrischer Anschluss über fünfpolige Anschluss- und Verbindungsklemme in Steckkontakt-Technik; mit integriertem Schutzleiteranschluss und Entriegelungstaste, geeignet für starre und flexible Leiter bis 2,5mm².



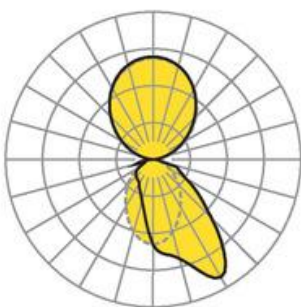
- Artikelnummer: 4430146680
- Gehäusematerial: Aluminium
- Gehäusefarbe: aluminium natur eloxiert
- Lichtverteilung: direkt asymmetrisch strahlend/indirekt symmetrisch strahlend
- Montageart: Wandanbau
- Prüfzeichen: IP 20, Schutzklasse I, F, Indoor, CE

Abmessungen



- Abmessungen LxBxH/DxH: 2807 x 61 x 106 (mm)
- Tiefe: 86 (mm)
- Befestigungsabstand A1: 2570 (mm)
- Gewicht (netto): 13 (kg)

Lichttechnik/Elektrotechnik



- Bestückung: LED, Farbwiedergabe/Lichtfarbe CRI ≥ 80 / 4000K
- Direkt/Indirekt: 45 % / 55 %
- Leuchtenlichtstrom: 16200 (lm)
- LED-Lebensdauer: 50000h L80/B10 (Tq 25°C)
- Leuchten Lichtausbeute: 117 (lm/W)
- Systemleistung: 139 (W)
- Betriebsgerät: Elektronischer Treiber DALI (4 Stück)
- Netzspannung max.: 230 V / 50 Hz
- Energieeffizienzklasse: C