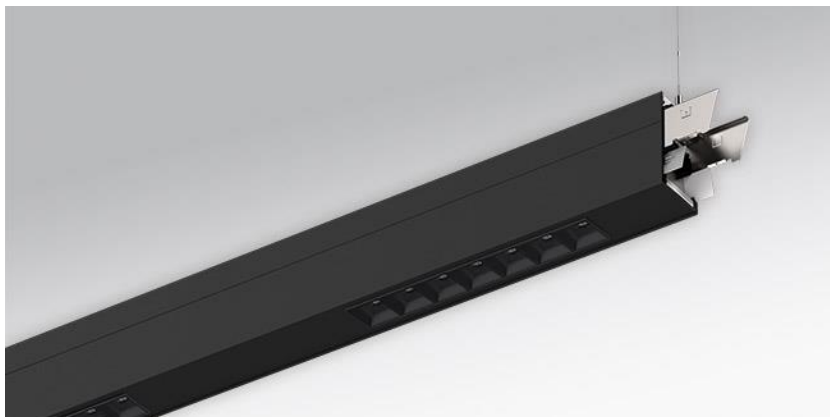
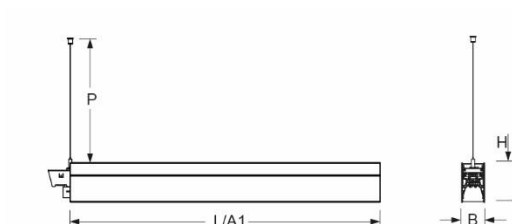


Pendel- Systemleuchte. Aluminiumprofil, natur eloxiert. Gehäusefarbe schwarz RAL 9005. Direkt/indirekt strahlend, getrennt dimmbar. Gleichbleibender Indirektanteil über alle Systemkomponenten mittels weiß-opal satinierten Acryl-Diffusor. Direktanteil über Micro-Zellenraster in Gehäusefarbe. Geeignet für Bildschirmarbeitsplätze $65^\circ < 1000 \text{ cd/m}^2$, $\text{UGR} \leq 16$ gemäß DIN-EN 12464-1. Durchgangsverdrahtung Stecksystem 10A. Bei Systemleuchte serio-HITOS LB ist jeweils eine Abhängung im Lieferumfang enthalten. Als Zubehör erhältlich: Stirnseiten mit Abhängung und Anschlussleitung Set serio-HITE LED A/E Set 5x0,75 vw (5430157104); Anschlussleitung serio-AL 5x0,75 (5430057105).



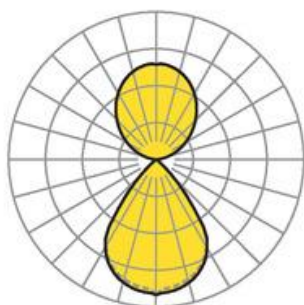
- Artikelnummer: 5478146674
- Gehäusematerial: Aluminium
- Gehäusefarbe: schwarz RAL 9005
- Lichtverteilung: direkt/indirekt strahlend
- Montageart: Pendel-Lichtbandmontage
- Prüfzeichen: IP 20, Schutzklasse I, BAP $65^\circ < 1000$, F, Indoor, CE

Abmessungen



- Abmessungen LxBxH/DxH: 2245 x 61 x 106 (mm)
- Pendellänge min/max: 150 / 2000 (mm)
- Befestigungsabstand A1: 2245 (mm)
- Gewicht (netto): 8.6 (kg)

Lichttechnik/Elektrotechnik



- Bestückung: LED, Farbwiedergabe/Lichtfarbe CRI ≥ 80 / 4000K
- Direkt/Indirekt 43 % / 57 %
- UGR q/l: 11.1 / 11.1
- Leuchtenlichtstrom: 7700 (lm)
- LED-Lebensdauer: 50000h L80/B10 (Tq 25°C)
- Leuchten Lichtausbeute: 122 (lm/W)
- Systemleistung: 63 (W)
- Betriebsgerät: Elektronischer Treiber DALI (2 Stück)
- Netzspannung max.: 230 V / 50 Hz
- Energieeffizienzklasse: C