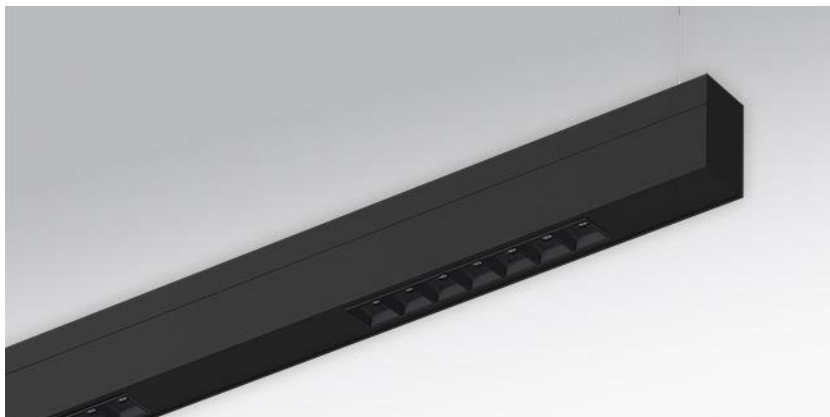


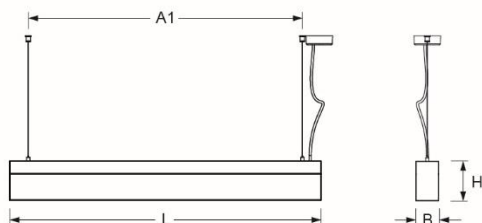
Pendelleuchte. Aluminiumprofil, natur eloxiert. Stirnseiten Stahlblech, schwarz lackiert. Gehäusefarbe schwarz RAL 9005. Direkt/indirekt strahlend, getrennt dimmbar. Indirektanteil mittels weiß-opal satinierten Acryl-Diffusor. Direktanteil über Micro-Zellenraster in Gehäusefarbe. Geeignet für Bildschirmarbeitsplätze $65^\circ < 1000 \text{ cd/m}^2$, $\text{UGR} \leq 19$ gemäß DIN-EN 12464-1. Einzelseilabhängung mit Schnellstellkupplung, frei höhenverstellbar von 150 bis 2000 mm.



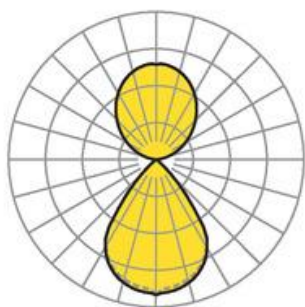
- Artikelnummer: 5470146604
- Gehäusematerial: Aluminium
- Gehäusefarbe: schwarz RAL 9005
- Lichtverteilung: direkt/indirekt strahlend
- Montageart: Pendel-Einzelmontage
- Prüfzeichen: IP 20, Schutzklasse I, BAP $65^\circ < 1000$, F, Indoor, CE

Abmessungen

- Abmessungen LxBxH/DxH: 2807 x 61 x 106 (mm)
- Pendellänge min/max: 150 / 2000 (mm)
- Befestigungsabstand A1: 2705 (mm)
- Gewicht (netto): 10.3 (kg)



Lichttechnik/Elektrotechnik



- Bestückung: LED, Farbwiedergabe/Lichtfarbe CRI ≥ 80 / 4000K
- Direkt/Indirekt: 43 % / 57 %
- UGR q/l: 11.1 / 11.0
- Leuchtenlichtstrom: 9700 (lm)
- LED-Lebensdauer: 50000h L80/B10 (Tq 25°C)
- Leuchten Lichtausbeute: 122 (lm/W)
- Systemleistung: 79 (W)
- Betriebsgerät: Elektronischer Treiber DALI (2 Stück)
- Netzspannung max.: 230 V / 50 Hz
- Energieeffizienzklasse: C