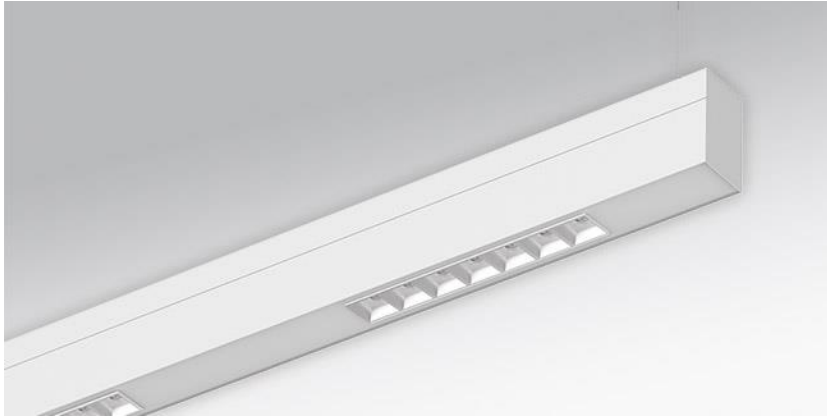
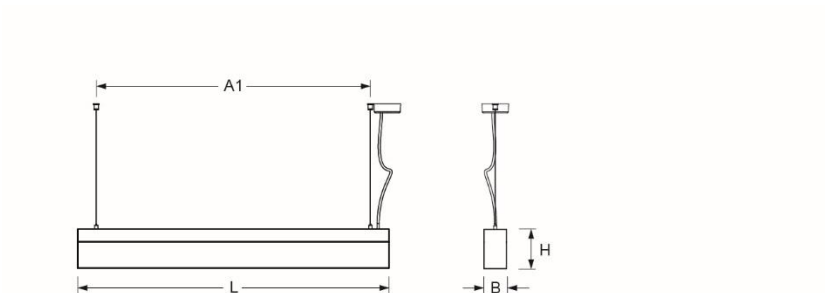


Pendelleuchte. Aluminiumprofil, natur eloxiert. Stirnseiten Stahlblech, verkehrsweiß lackiert. Gehäusefarbe verkehrsweiß RAL 9016. Direkt/indirekt strahlend, getrennt dimmbar. Indirektanteil mittels weiß-opal satinierten Acryl-Diffusor. Direktanteil über Micro-Zellenraster in Gehäusefarbe. Geeignet für Bildschirmarbeitsplätze $65^\circ < 3000 \text{ cd/m}^2$, $\text{UGR} \leq 19$ gemäß DIN-EN 12464-1. Einzelseilabhangung mit Schnellstellkupplung, frei höhenverstellbar von 150 bis 2000 mm.



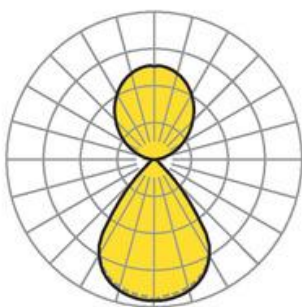
- Artikelnummer: 5474146601
- Gehäusematerial: Aluminium
- Gehäusefarbe: verkehrsweiß RAL 9016
- Lichtverteilung: direkt/indirekt strahlend
- Montageart: Pendel-Einzelmontage
- Prüfzeichen: IP 20, Schutzklasse I, BAP $65^\circ < 3000$, F, Indoor, CE

Abmessungen



- Abmessungen LxBxH/DxH: 1127 x 61 x 106 (mm)
- Pendellänge min/max: 150 / 2000 (mm)
- Befestigungsabstand A1: 1025 (mm)
- Gewicht (netto): 4.8 (kg)

Lichttechnik/Elektrotechnik



- Bestückung: LED, Farbwiedergabe/Lichtfarbe CRI ≥ 80 / 4000K
- Direkt/Indirekt: 47 % / 53 %
- UGR q/l: 13.5 / 13.5
- Leuchtenlichtstrom: 4100 (lm)
- LED-Lebensdauer: 50000h L80/B10 (Tq 25°C)
- Leuchten Lichtausbeute: 130 (lm/W)
- Systemleistung: 32 (W)
- Betriebsgerät: Elektronischer Treiber DALI (2 Stück)
- Netzspannung max.: 230 V / 50 Hz
- Energieeffizienzklasse: C