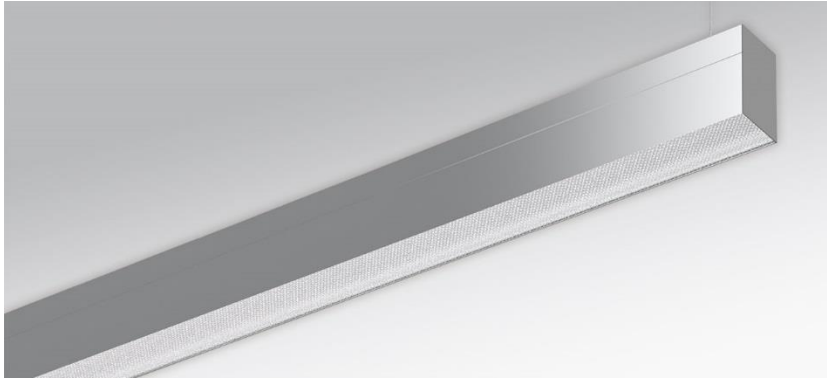
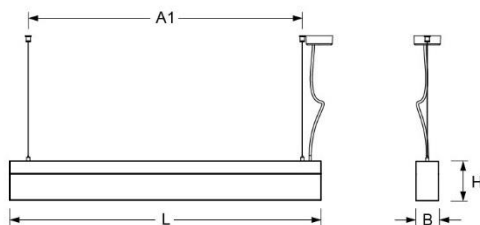


Pendelleuchte. Aluminiumprofil, natur eloxiert. Stirnseiten Stahlblech, weißaluminium lackiert. Gehäusefarbe aluminium natur eloxiert. Direkt/indirekt strahlend, getrennt dimmbar. Direktanteil über Microprismenscheibe mit Kegeleblendung. Indirektanteil über weiß-opal satinierten Acryl-Diffusor. Geeignet für Bildschirmarbeitsplätze $65^\circ < 3000\text{cd/m}^2$, $\text{UGR} \leq 19$ gemäß DIN-EN 12464-1. Anschlussleitung, transluzent, vormontiert. Direkt/Indirektanteil getrennt DALI dimmbar. Einzelseilabhängung mit Schnellstellkupplung, frei höhenverstellbar von 150 bis 2000 mm.



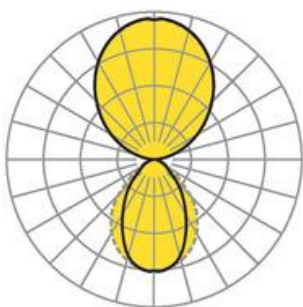
- Artikelnummer: 5435146650
- Gehäusematerial: Aluminium
- Gehäusefarbe: aluminium natur eloxiert
- Lichtverteilung: direkt/indirekt strahlend
- Montageart: Pendel-Einzelmontage
- Prüfzeichen: IP 20, Schutzklasse I, BAP $65^\circ < 3000$, F, Indoor, CE

Abmessungen



- Abmessungen LxBxH/DxH: 1407 x 61 x 106 (mm)
- Pendellänge min/max: 150 / 2000 (mm)
- Befestigungsabstand A1: 1305 (mm)
- Gewicht (netto): 5.3 (kg)

Lichttechnik/Elektrotechnik



- Bestückung: LED, Farbwiedergabe/Lichtfarbe CRI ≥ 80 / 4000K
- Direkt/Indirekt: 35 % / 65 %
- UGR q/l: 11.2 / 12.9
- Leuchtenlichtstrom: 4300 (lm)
- LED-Lebensdauer: 50000h L80/B10 (Tq 25°C)
- Leuchten Lichtausbeute: 117 (lm/W)
- Systemleistung: 37 (W)
- Betriebsgerät: Elektronischer Treiber DALI (2 Stück)
- Netzspannung max.: 230 V / 50 Hz
- Energieeffizienzklasse: C