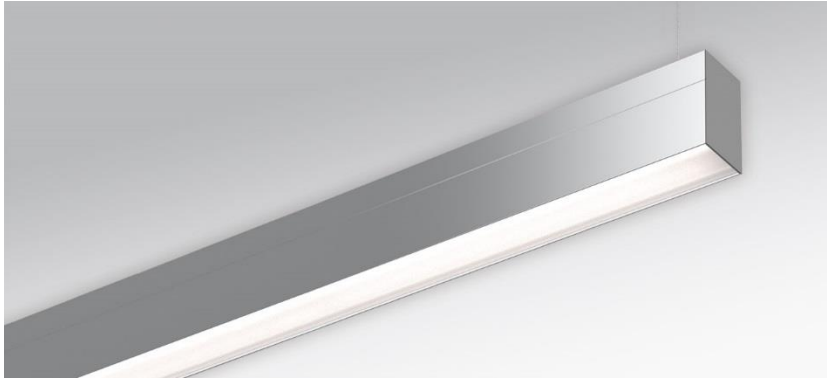
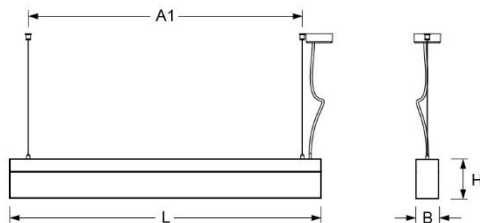


Pendelleuchte. Aluminiumprofil, natur eloxiert. Stirnseiten Stahlblech, weißaluminium lackiert. Gehäusefarbe aluminium natur eloxiert. Direkt/indirekt strahlend, getrennt dimmbar. Direkt- und Indirektanteil über weiß-opal satinierten Acryl-Diffusor. Anschlussleitung transluzent, vormontiert. Einzelseilabhängung mit Schnellstellkupplung, frei höhenverstellbar von 150 bis 2000 mm.



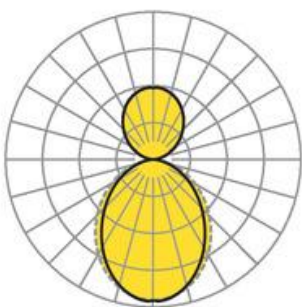
- Artikelnummer: 5438126980
- Gehäusematerial: Aluminium
- Gehäusefarbe: aluminium natur eloxiert
- Lichtverteilung: direkt/indirekt strahlend
- Montageart: Pendel-Einzelmontage
- Prüfzeichen: IP 20, Schutzklasse I, F, Indoor, CE

## Abmessungen



- Abmessungen LxBxH/DxH: 2247 x 61 x 106 (mm)
- Pendellänge min/max: 150 / 2000 (mm)
- Befestigungsabstand A1: 2145 (mm)
- Gewicht (netto): 8.8 (kg)

## Lichttechnik/Elektrotechnik



- Bestückung: LED, Farbwiedergabe/Lichtfarbe CRI  $\geq$  90 / 2700K-6500K stufenlos regelbar
- Direkt/Indirekt 64 % / 36 %
- UGR q/l: 21.9 / 23.2
- Leuchtenlichtstrom: 12100 (lm)
- LED-Lebensdauer: 50000h L80/B10 (Tq 25°C)
- Leuchten Lichtausbeute: 86 (lm/W)
- Systemleistung: 140 (W)
- Betriebsgerät: Elektronischer Treiber DALI device type 8 (3 Stück)
- Netzspannung max.: 230 V / 50 Hz
- Energieeffizienzklasse: E