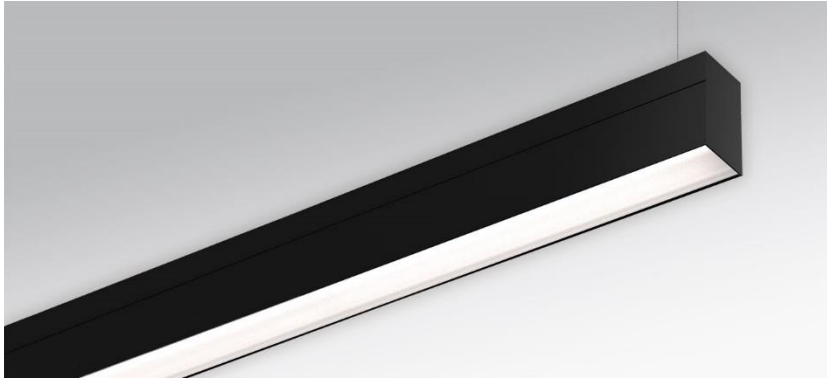
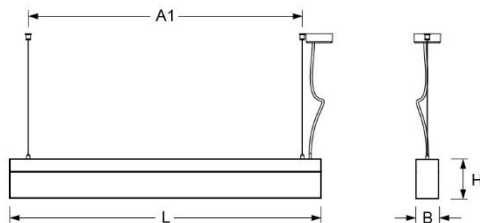


Pendelleuchte. Aluminiumprofil, natur eloxiert. Stirnseiten Stahlblech. Feinstrukturlack tiefschwarz (ähnlich RAL 9005). Gehäusefarbe schwarz RAL 9005. Direkt/indirekt strahlend, getrennt dimmbar. Direkt- und Indirektanteil über weiß-opal satinierten Acryl-Diffusor. Anschlussleitung transluzent, vormontiert. Einzelseilabhängung mit Schnellstellkupplung, frei höhenverstellbar von 150 bis 2000 mm.



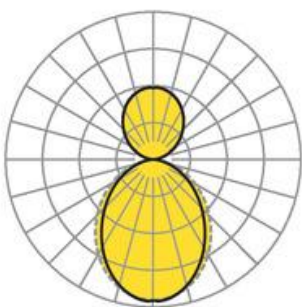
- Artikelnummer: 5434146684
- Gehäusematerial: Aluminium
- Gehäusefarbe: schwarz RAL 9005
- Lichtverteilung: direkt/indirekt strahlend
- Montageart: Pendel-Einzelmontage
- Prüfzeichen: IP 20, Schutzklasse I, F, Indoor, CE

## Abmessungen



- Abmessungen LxBxH/DxH: 1127 x 61 x 106 (mm)
- Pendellänge min/max: 150 / 2000 (mm)
- Befestigungsabstand A1: 1025 (mm)
- Gewicht (netto): 4.7 (kg)

## Lichttechnik/Elektrotechnik



- Bestückung: LED, Farbwiedergabe/Lichtfarbe CRI ≥ 80 / 4000K
- Direkt/Indirekt: 64 % / 36 %
- UGR q/l: 22.0 / 23.3
- Leuchtenlichtstrom: 6200 (lm)
- LED-Lebensdauer: 50000h L80/B10 (Tq 25°C)
- Leuchten Lichtausbeute: 112 (lm/W)
- Systemleistung: 55 (W)
- Betriebsgerät: Elektronischer Treiber DALI (2 Stück)
- Netzspannung max.: 230 V / 50 Hz
- Energieeffizienzklasse: C