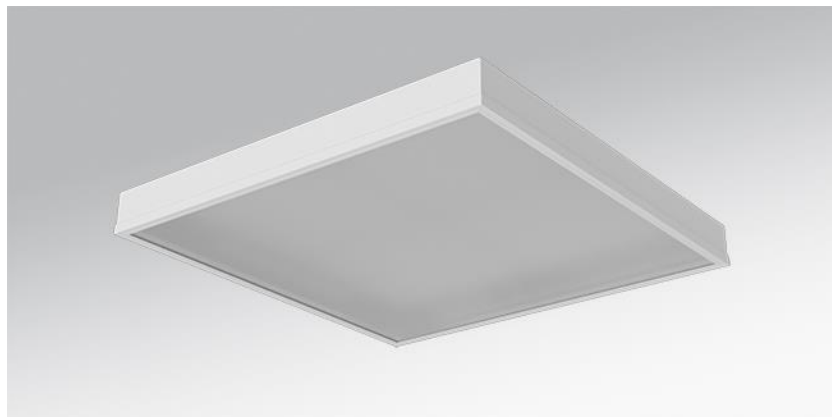
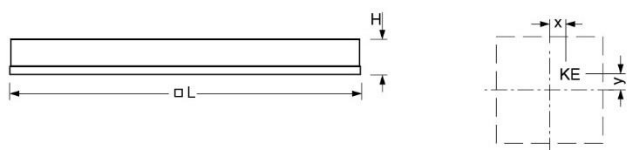


Anbauleuchte. Gehäuse aus Stahlblech, Scheibenrahmen aus Aluminium, pulverbeschichtet. Für Decken- und Wandmontage geeignet. Gehäusefarbe verkehrsweiß RAL 9016 / verkehrsweiß RAL 9016. Entblendung über Microprismenscheibe mit Kegellentblendung in Multilayer Technik. Geeignet für Bildschirmarbeitsplätze $65^\circ < 3000 \text{ cd/m}^2$, $\text{UGR} \leq 19$ gemäß DIN-EN 12464-1 Elektrischer Anschluss über dreipolige Anschluss- und Verbindungsklemme in Steckkontakt-Technik. Mit integriertem Schutzleiteranschluss und Entriegelungstaste, geeignet für starre und flexible Leiter bis $2,5 \text{ mm}^2$.



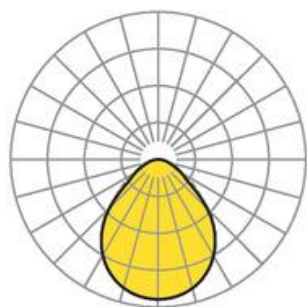
- Artikelnummer: 5941214150
- Gehäusematerial: Stahl
- Gehäusefarbe: verkehrsweiß RAL 9016 / verkehrsweiß RAL 9016
- Lichtverteilung: direkt strahlend
- Montageart: Anbau-Einzelmontage
- Prüfzeichen: IP 20, Schutzklasse I, BAP $65^\circ < 3000$, F, Indoor, CE

Abmessungen



- Abmessungen LxBxH/DxH: 615 x 615 x 63 (mm)
- Befestigungsabstand A1: 570 (mm)
- Gewicht (netto): 6.5 (kg)
- Kabeleinführung KE X/Y: 0 (mm) / 288 (mm)

Lichttechnik/Elektrotechnik



- Bestückung: LED, Farbwiedergabe/Lichtfarbe CRI ≥ 80 / 4000K
- Direkt/Indirekt: 100 % / 0 %
- UGR q/l: 18.5 / 18.8
- Leuchtenlichtstrom: 5200 (lm)
- Lampenlebensdauer: 050000h L80/B10
- Leuchten Lichtausbeute: 142 (lm/W)
- Systemleistung: 37 (W)
- Betriebsgerät: Elektronischer Treiber (1 Stück)
- Netzspannung max.: 230 V / 50 Hz
- Energieeffizienzklasse: C