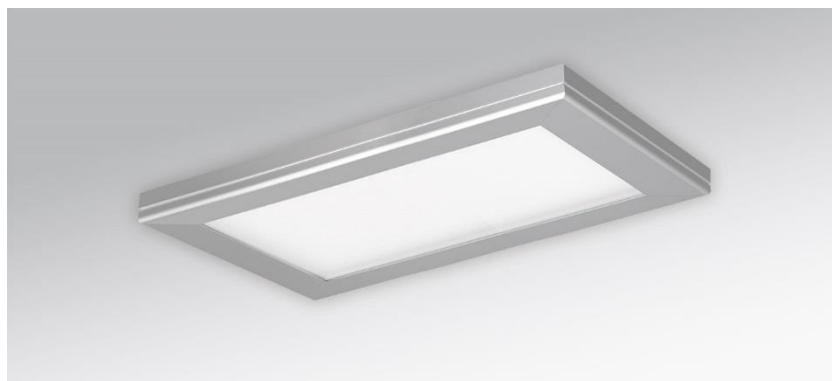
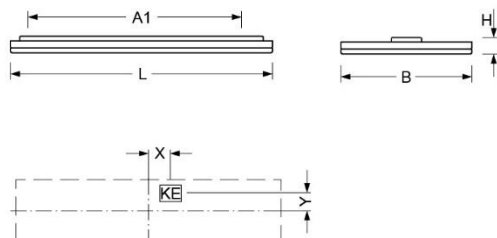


Wandleuchte. Besonders flach gestaltetes Leuchtengehäuse, Aluminiumprofil, natur eloxiert, sichtbare Bauhöhe 30 mm; mit durchlaufender Längsnut, zur Leuchtenvorderseite hin abgerundet. Für Wand- und Deckenmontage geeignet. Gehäusefarbe aluminium natur eloxiert. Direkt/indirekt strahlend. Homogene Ausleuchtung durch satinierte Spezial Acrylscheibe mit hoher Transmission und seitliche LED-Lichteinkopplung sowie aufliegendem Aluminium-Reflektor in hochreflektierend weißer Beschichtung. Micro-Lochung an der Gehäuserückseite für eine leichte Wandaufhellung. Elektrischer Anschluss über dreipolige Anschluss- und Verbindungsklemme in Steckkontakt-Technik; mit integriertem Schutzleiteranschluss und Entriegelungstaste, geeignet für starre und flexible Leiter bis 2,5mm²



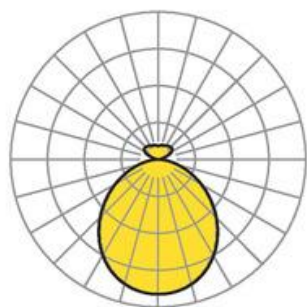
- Artikelnummer: 4611044115
- Gehäusematerial: Aluminium
- Gehäusefarbe: aluminium natur eloxiert
- Lichtverteilung: direkt/indirekt strahlend
- Montageart: Wandanbau
- Prüfzeichen: IP 20, Schutzklasse I, F, Indoor, CE

Abmessungen



- Abmessungen LxBxH/DxH: 635 x 330 x 42 (mm)
- Befestigungsabstand A1: 548 (mm)
- Gewicht (netto): 4.15 (kg)

Lichttechnik/Elektrotechnik



- Bestückung: LED, Farbwiedergabe/Lichtfarbe CRI ≥ 80 / 4000K
- Direkt/Indirekt: 84 % / 16 %
- Leuchtenlichtstrom: 2600 (lm)
- Lampenlebensdauer: 050000h L80/B50
- Leuchten Lichtausbeute: 111 (lm/W)
- Systemleistung: 24 (W)
- Betriebsgerät: Elektronischer Treiber (1 Stück)
- Netzspannung max.: 230 V / 50 Hz
- Energieeffizienzklasse: C