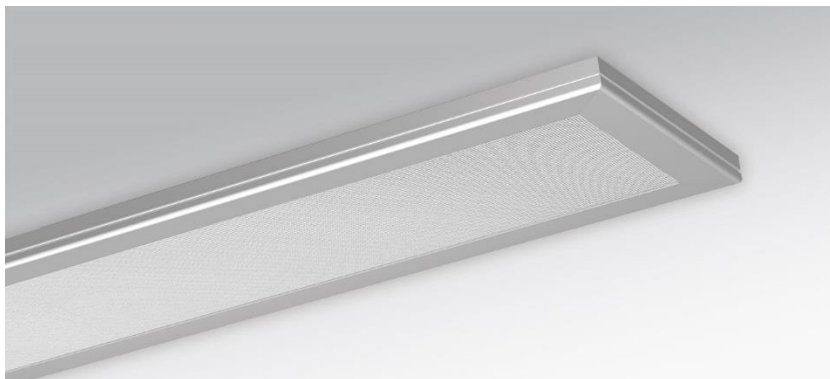
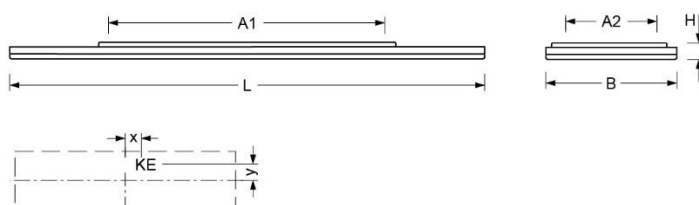


Anbauleuchte. Besonders flach gestaltetes Leuchtengehäuse, Aluminiumstrangpressprofil natur eloxiert, sichtbare Bauhöhe 30 mm; Stirnseiten und Seitenteile aus natur eloxiertem Aluminium mit durchlaufender Längsnut, zur Leuchtenunterseite hin abgerundet. Gehäusefarbe aluminium natur eloxiert. Direkt/indirekt strahlend. Direktanteil mittels Microprismen-scheibe aus PMMA, homogener Lichtaustritt durch seitliche LED-Lichteinkopplung sowie aufliegendem Aluminium-Reflektor in hochreflektierend weißer Beschichtung, mit Micro-Lochung für eine leichte Deckenaufhellung; Leuchte in tunable white Technik für Human Centric Lighting. Lichtfarben 927/warmweiß (2700K) - 965/tageslichtweiß (6500K) stufenlos regelbar.  $65^\circ < 3000 \text{ cd/m}^2$  für Bildschirmarbeitsplätze, rundumblenket nach aktueller Norm DIN-EN 12464-1. Elektrischer Anschluss über fünfpolige Anschluss- und Verbindungsklemme in Steckkontakt-Technik; mit integriertem Schutzleiteranschluss und Entriegelungstaste, geeignet für starre und flexible Leiter bis  $2,5 \text{ mm}^2$ . Anschlussleitung bereits vormontiert.



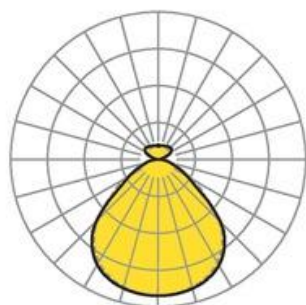
- Artikelnummer: 4454026975
- Gehäusematerial: Aluminium
- Gehäusefarbe: aluminium natur eloxiert
- Lichtverteilung: direkt/indirekt strahlend
- Montageart: Anbau-Einzelmontage
- Prüfzeichen: IP 20, Schutzklasse I, BAP  $65^\circ < 3000$ , F, HCL, Indoor, CE

## Abmessungen



- Abmessungen LxBxH/DxH: 1480 x 330 x 42 (mm)
- Befestigungsabstand A1: 700 (mm)
- Befestigungsabstand A2: 230 (mm)
- Gewicht (netto): 9.1 (kg)
- Kabeleinführung KE X/Y: 0 (mm) / 0 (mm)

## Lichttechnik/Elektrotechnik



- Bestückung: LED, Farbwiedergabe/Lichtfarbe CRI  $\geq 90$  / 2700K-6500K stufenlos regelbar
- Direkt/Indirekt 84 % / 16 %
- UGR q/l: 17.1 / 17.3
- BAP:  $65^\circ < 3000 \text{ cd/m}^2$
- Leuchtenlichtstrom: 4700 (lm)
- Lampenlebensdauer: 050000h L80/B10
- Leuchten Lichtausbeute: 85 (lm/W)
- Systemleistung: 55 (W)
- Betriebsgerät: Elektronischer Treiber DALI device type 8 (2 Stück)
- Netzspannung max.: 230 V / 50 Hz
- Energieeffizienzklasse: E