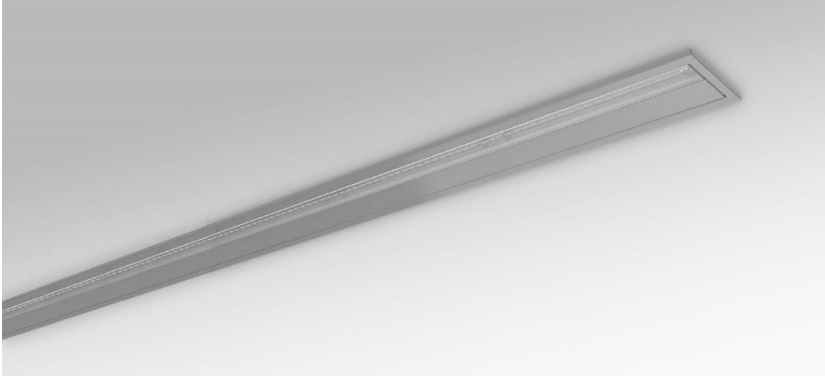
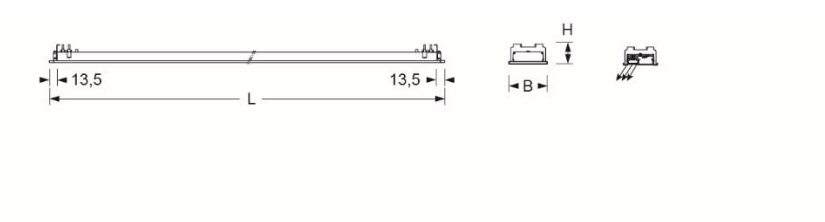


Einbauleuchte. Stahlblechgehäuse, lackiert. LED Trägereinheit aus Aluminiumprofil, natur eloxiert. Durch die abnehmbaren Stirnseiten ist es möglich, ein optisch durchlaufendes Lichtband zu erstellen. Gehäusefarbe weißaluminium RAL 9006. Direkt asymmetrisch strahlend. Lichtverteilung mittels Fresnel-Linse aus Acryl. Elektrischer Anschluss über dreipolige Anschluss- und Verbindungsklemme in Steckkontakt-Technik. Mit integriertem Schutzleiteranschluss und Entriegelungstaste, geeignet für starre und flexible, Leiter bis 2,5mm<sup>2</sup> micro-DV Durchgangsverdrahtung für Lichtbandmontage ist separat zu bestellen.



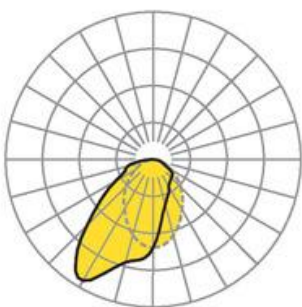
- Artikelnummer: 7315144196
- Gehäusematerial: Stahl
- Gehäusefarbe: weißaluminium RAL 9006
- Lichtverteilung: direkt asymmetrisch strahlend
- Montageart: Deckeneinbau-Einzelmontage, Deckeneinbau-Lichtbandmontage
- Prüfzeichen: IP 20, Schutzklasse I, F-Dach, MM, Indoor, CE

## Abmessungen



- Abmessungen LxBxH/DxH: 1438 x 110 x 57 (mm)
- Deckensystem: ausgeschnittene Decken [AD]
- Deckenausschnitt Lx B/D: 1418 x 100 (mm)
- Deckenstärke min/max: 10 / 20 (mm)
- Mindesteinbautiefe: 60(AD) (mm)
- Gewicht (netto): 4.7 (kg)

## Lichttechnik/Elektrotechnik



- Bestückung: LED, Farbwiedergabe/Lichtfarbe CRI ≥ 80 / 4000K
- Direkt/Indirekt: 100 % / 0 %
- Leuchtenlichtstrom: 4800 (lm)
- LED-Lebensdauer: 50000h L80/B10 (Tq 25°C)
- Leuchten Lichtausbeute: 114 (lm/W)
- Systemleistung: 42 (W)
- Betriebsgerät: Elektronischer Treiber (1 Stück)
- Netzspannung max.: 230 V / 50 Hz
- Energieeffizienzklasse: C