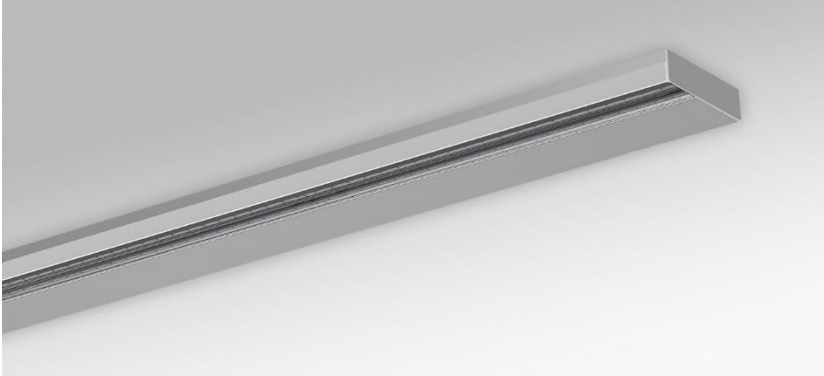
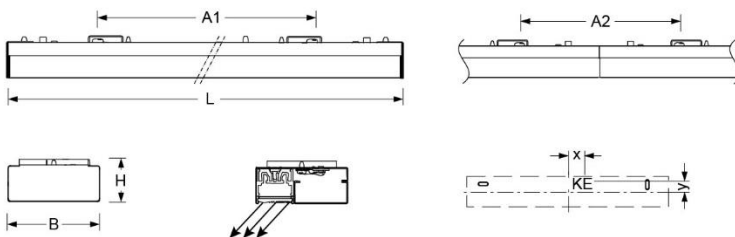


Anbauleuchte. Stahlblechgehäuse lackiert. LED Trägereinheit aus Aluminiumprofil, natur eloxiert. Durch die abnehmbaren Stirnseiten ist es möglich, ein optisch durchlaufendes Lichtband zu erstellen. Gehäusefarbe weißaluminium RAL 9006. Direkt asymmetrisch strahlend. Lichtverteilung mittels Fresnel-Linse aus PMMA. Elektrischer Anschluss über fünfpolige Anschluss- und Verbindungsklemme in Steckkontakt-Technik. Mit integriertem Schutzleiteranschluss und Entriegelungstaste, geeignet für starre und flexible Leiter bis 2,5mm<sup>2</sup>. Für eine Anbau-Lichtbandmontage wird pro Stoßstelle 1x die Durchgangsverdrahtung micro-DV benötigt. Für die Pendelmontage als Einzelleuchte ist 1x das Abhängeset micro-SAES notwendig. Für eine Pendel-Lichtbandmontage ist 1x das Abhängeset micro-SAES notwendig und für jede weitere Stoßstelle wird 1x die Abhängung micro-SAVS und 1x die Durchgangsverdrahtung micro-DV benötigt. Abhängelänge 2000mm. Zubehör separat zu bestellen



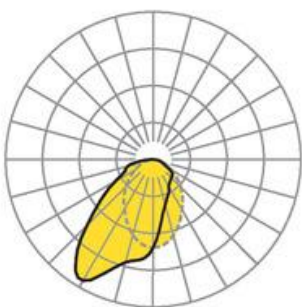
- Artikelnummer: 5314146696
- Gehäusematerial: Stahl
- Gehäusefarbe: weißaluminium RAL 9006
- Lichtverteilung: direkt asymmetrisch strahlend
- Montageart: Anbau-Einzelmontage, Anbau-Lichtbandmontage
- Prüfzeichen: IP 20, Schutzklasse I, F, MM, Indoor, CE

## Abmessungen



- Abmessungen LxBxH/DxH: 1131 x 82 x 32 (mm)
- Befestigungsabstand A1: 980 (mm)
- Befestigungsabstand A2: 149 (mm)
- Gewicht (netto): 2.4 (kg)
- Kabeleinführung KE X/Y: 0 (mm) / 10 (mm)

## Lichttechnik/Elektrotechnik



- Bestückung: LED, Farbwiedergabe/Lichtfarbe CRI ≥ 80 / 4000K
- Direkt/Indirekt: 100 % / 0 %
- Leuchtenlichtstrom: 3800 (lm)
- LED-Lebensdauer: 50000h L80/B10 (Tq 25°C)
- Leuchten Lichtausbeute: 114 (lm/W)
- Systemleistung: 34 (W)
- Betriebsgerät: Elektronischer Treiber DALI (1 Stück)
- Netzspannung max.: 230 V / 50 Hz
- Energieeffizienzklasse: C