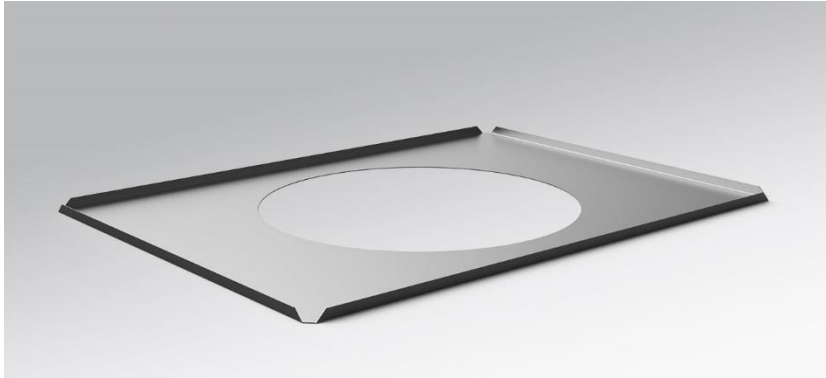


Einbaurahmen. Verstärkungseinsatz für Mineralfaserplatten in Deckensystemen mit sichtbarer T-Schiene. Passend für lopia R 300 und Decken im Modulmaß 625x625. Gehäusefarbe verzinkt.



- Artikelnummer: 3663200000
- Gehäusematerial: StZn
- Gehäusefarbe: verzinkt
- Prüfzeichen: CE

Abmessungen

- Abmessungen LxBxH/DxH: 622 x 460 x 11 (mm)
- Modulmaß LxB: 625 x 625 (mm)
- Gewicht (netto): 1.3 (kg)