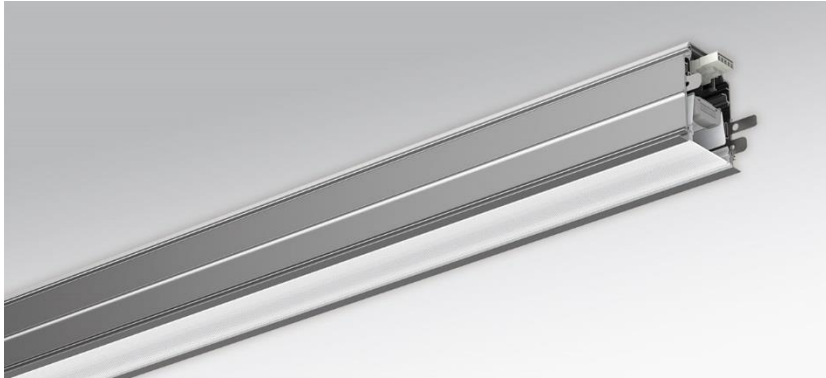
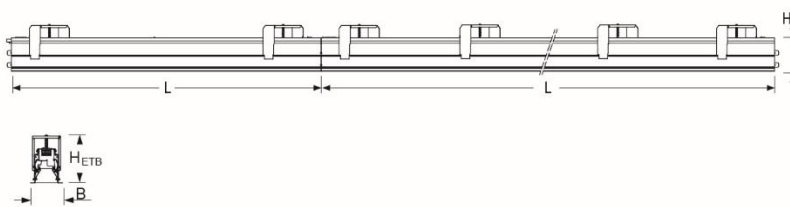


Einbau- Systemleuchte. Aluminium-Strangpressprofil, natur eloxiert mit weißem Reflektor. Gehäusefarbe aluminium natur eloxiert. Deckenbündiges, weiß-opal satiniertes, Polycarbonatstrangpressprofil; selbststrahlend. Elektrischer Anschluss über fünfpolige Anschluss- und Verbindungsklemme in Steckkontakt-Technik; mit integriertem Schutzleiteranschluss und Entriegelungstaste, geeignet für starre und flexible Leiter bis 2,5 mm². Durchgangsverdrahtung Stecksystem 10A. Befestigung mittels Schwenkbügeln oder Seilabhängung. Als Zubehör erhältlich: Stirnseiten Set fino-ETE (K/MP) (1350110105); 1 Set Befestigungsbügel fino ETB (1350002105) oder 1 Set Seilabhängung fino-ETS (1350080105);



- Artikelnummer: 1353044105+1350800180
- Gehäusematerial: Aluminium
- Gehäusefarbe: aluminium natur eloxiert
- Lichtverteilung: direkt strahlend
- Montageart: Einbau-Lichtbandmontage
- Prüfzeichen: IP 20, Schutzklasse I, F, Indoor, CE

Abmessungen



- Abmessungen LxBxH/DxH: 848 x 86 x 96 (mm)
- Deckenausschnitt LxB/D: 848 x 77 (mm)
- Deckenstärke min/max: 11 / 30 (mm)
- Mindesteinbautiefe: 135(AD) (mm)
- Befestigungsabstand A1: 570 (mm)
- Befestigungsabstand A2: 280 (mm)
- Gewicht (netto): 3.2 (kg)

Lichttechnik/Elektrotechnik



- Bestückung: LED, Farbwiedergabe/Lichtfarbe CRI ≥ 80 / 4000K
- Direkt/Indirekt: 100 % / 0 %
- UGR q/l: 22.7 / 22.8
- Leuchtenlichtstrom: 1000 (lm)
- Leuchten Lichtausbeute: 107 (lm/W)
- Systemleistung: 10 (W)
- Betriebsgerät: Elektronischer Treiber (1 Stück)
- Netzspannung max.: 230 V / 50 Hz