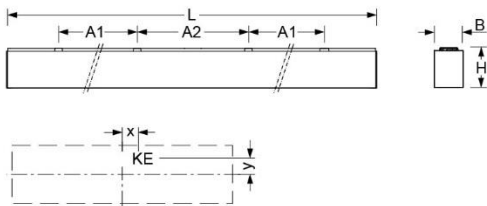


Anbauleuchte. Aluminiumprofil, natur eloxiert. Stirnseiten Stahlblech, weißaluminium lackiert. Verdeckte Tragschiene zur Deckenmontage aus Stahlblech, verkehrsweiß, zur werkzeuglosen Befestigung der Leuchte. Gehäusefarbe aluminium natur eloxiert. Direkt strahlend. Transparentes Polycarbonatstrangpressprofil mit eingeschobener Microprismenscheibe und weißen Reflektoren. Elektrischer Anschluss über dreipolige Anschluss- und Verbindungsklemme in Steckkontakt-Technik; mit integriertem Schutzleiteranschluss und Entriegelungstaste, geeignet für starre und flexible Leiter bis 2,5mm². Saugheber SH 55 zum Entfernen des Diffusors ist separat bestellen.



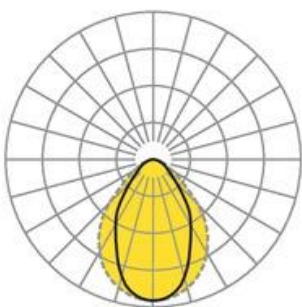
- Artikelnummer: 4350144150
- Gehäusematerial: Aluminium
- Gehäusefarbe: aluminium natur eloxiert
- Lichtverteilung: direkt strahlend
- Montageart: Anbau-Einzelmontage
- Prüfzeichen: IP 20, Schutzklasse I, F, Indoor, CE

Abmessungen



- Abmessungen LxBxH/DxH: 2834 x 72 x 102 (mm)
- Befestigungsabstand A1: 1130 (mm)
- Befestigungsabstand A2: 280 (mm)
- Gewicht (netto): 11.8 (kg)
- Kabeleinführung KE X/Y: 875 (mm) / 0 (mm)

Lichttechnik/Elektrotechnik



- Bestückung: LED, Farbwiedergabe/Lichtfarbe CRI ≥ 80 / 4000K
- Direkt/Indirekt: 100 % / 0 %
- UGR q/l: 19.9 / 21.7
- Leuchtenlichtstrom: 7200 (lm)
- Lampenlebensdauer: 050000h L80/B10
- Leuchten Lichtausbeute: 123 (lm/W)
- Systemleistung: 59 (W)
- Betriebsgerät: Elektronischer Treiber (2 Stück)
- Netzspannung max.: 230 V / 50 Hz
- Energieeffizienzklasse: C