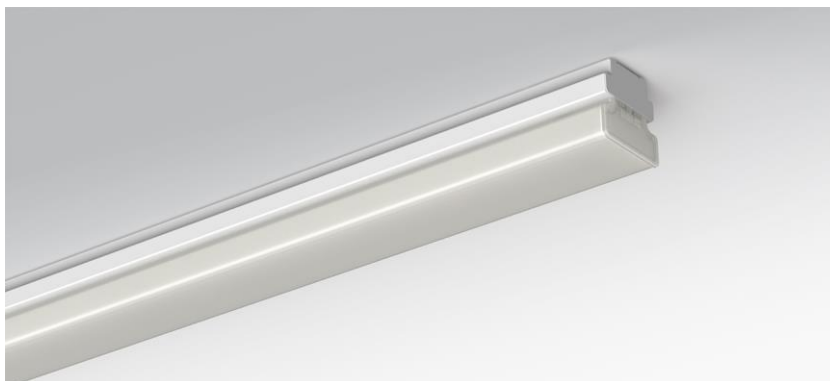
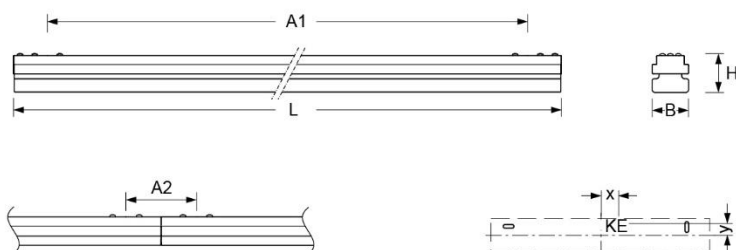


Anbauleuchte. Gehäuse aus Stahlblech pulverbeschichtet. Durch die abnehmbaren Stirnseiten ist es möglich, ein optisch durchlaufendes Lichtband zu erstellen. Gehäusefarbe verkehrsweiß RAL 9016. Direkt/indirekt diffus-strahlend. Opaler Diffusor aus Kunststoff PMMA mit innenliegenden Längsprismen, erzeugt ein gleichmäßiges homogenes Erscheinungsbild mit Deckenaufhellung. Elektrischer Anschluss über dreipolige Anschluss- und Verbindungsklemme in Steckkontakt-Technik. Mit integriertem Schutzleiteranschluss und Entriegelungstaste, geeignet für starre und flexible Leiter bis 2,5mm<sup>2</sup>. Für eine Anbau-Lichtbandmontage wird pro Stoßstelle 1x die Durchgangsverdrahtung clip-on-DV benötigt. Für die Pendelmontage als Einzelleuchte ist 1x das Abhängeset clip-on-SAES notwendig. Für eine Pendel-Lichtbandmontage ist 1x das Abhängeset clip-on-SAES notwendig und für jede weitere Stoßstelle wird 1x die Abhängung clip-on-SAVS und 1x die Durchgangsverdrahtung clip-on-DV benötigt. Abhängelänge 2000mm. Zubehör ist separat zu bestellen.



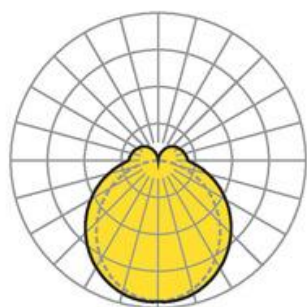
- Artikelnummer: 7719344100
- Gehäusematerial: Stahl
- Gehäusefarbe: verkehrsweiß RAL 9016
- Lichtverteilung: direkt/indirekt strahlend
- Montageart: Anbau-Einzelmontage, Anbau-Lichtbandmontage
- Prüfzeichen: IP 20, Schutzklasse I, F, Indoor, CE

## Abmessungen



- Abmessungen LxBxH/DxH: 1154 x 63 x 60 (mm)
- Befestigungsabstand A1: 1120 (mm)
- Befestigungsabstand A2: 101 (mm)
- Gewicht (netto): 2 (kg)
- Kabeleinführung KE X/Y: 0 (mm) / 0 (mm)

## Lichttechnik/Elektrotechnik



- Bestückung: LED, Farbwiedergabe/Lichtfarbe CRI ≥ 80 / 4000K
- Direkt/Indirekt: 84 % / 16 %
- UGR q/l: 24.3 / 22.7
- Leuchtenlichtstrom: 4100 (lm)
- LED-Lebensdauer: 50000h L80/B10 (Tq 25°C)
- Leuchten Lichtausbeute: 176 (lm/W)
- Systemleistung: 23 (W)
- Betriebsgerät: Elektronischer Treiber (1 Stück)
- Netzspannung max.: 230 V / 50 Hz
- Treiber/LS: 13 Stück/B10|22 Stück/B16|22 Stück/C10|37 Stück/C16
- Energieeffizienzklasse: B