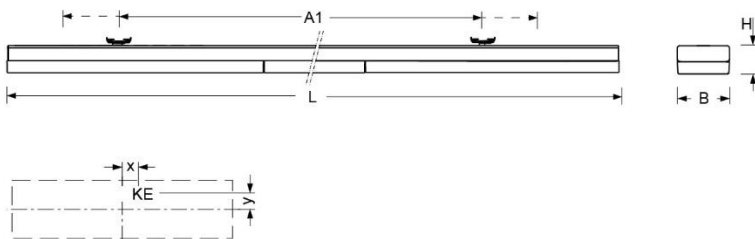


Anbauleuchte. Gehäuse aus Stahlblech pulverbeschichtet. Die Befestigung erfolgt ausschließlich über die im Lieferumfang enthaltene Clips für 24 mm T-Schienen. Gehäusefarbe verkehrsweiß RAL 9016. Direkt tief-breitstrahlend. Transluzente Einzelloptik aus Acryl mit seitlicher Abstrahlung. Geeignet für Bildschirmarbeitsplätze $65^\circ < 3000 \text{ cd/m}^2$, $\text{UGR} \leq 19$ gemäß DIN-EN 12464-1. Elektrischer Anschluss über vormontierte fünfpolige Anschlussleitung, 2m.



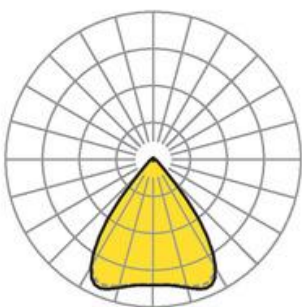
- Artikelnummer: 7693446600
- Gehäusematerial: Stahl
- Gehäusefarbe: verkehrsweiß RAL 9016
- Lichtverteilung: direkt tief-/breitstrahlend
- Montageart: Anbau-Einzelmontage
- Prüfzeichen: IP 20, Schutzklasse I, BAP $65^\circ < 3000$, F, Indoor, CE

Abmessungen



- Abmessungen LxBxH/DxH: 1220 x 55 x 30 (mm)
- Deckensystem: Decken mit sichtbaren T-Schienen [s-TS]
- Befestigungsabstand A1 min/max: 756-1179 (mm)
- Gewicht (netto): 2.2 (kg)
- Kabeleinführung KE X/Y: 0 (mm) / 20 (mm)

Lichttechnik/Elektrotechnik



- Bestückung: LED, Farbwiedergabe/Lichtfarbe CRI ≥ 80 / 4000K
- Direkt/Indirekt 98 % / 2 %
- UGR q/l: 17.6 / 17.7
- BAP: $65^\circ < 3000 \text{ cd/m}^2$
- Leuchtenlichtstrom: 4400 (lm)
- Lampenlebensdauer: 050000h L80/B10
- Leuchten Lichtausbeute: 164 (lm/W)
- Systemleistung: 27 (W)
- Betriebsgerät: Elektronischer Treiber DALI (1 Stück)
- Netzspannung max.: 230 V / 50 Hz
- Energieeffizienzklasse: D