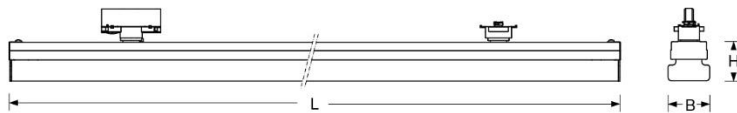


Stromschienenleuchte. Gehäuse aus Stahlblech pulverbeschichtet. Gehäusefarbe verkehrsweiß RAL 9016. Direkt/indirekt diffus-strahlend. Opaler Diffusor aus Kunststoff PMMA mit innenliegenden Längsprismen, erzeugt ein gleichmäßiges homogenes Erscheinungsbild mit Deckenaufhellung. Elektrischer Anschluss über 3-Phasen-Stromschiene + Universal Adapter für ET (Schaltbar). Für Stromschienensystem Lichtwerk DPSN/DPSNA, Global Trac, Eutrac, Iguzzini, Ivela, Reggiani, Targetti. Entriegelungswerkzeug clip-TT ERW zum Lösen der Leuchte aus der Stromschiene ist separat zu bestellen.



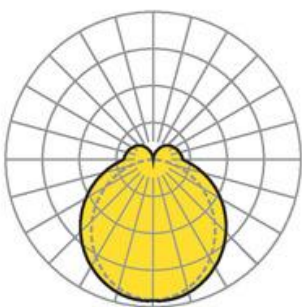
- Artikelnummer: 7729444100
- Gehäusematerial: Stahl
- Gehäusefarbe: verkehrsweiß RAL 9016
- Lichtverteilung: direkt/indirekt strahlend
- Montageart: Stromschienenmontage
- Prüfzeichen: IP 20, Schutzklasse I, F, Indoor, CE

Abmessungen



- Abmessungen LxBxH/DxH: 1523 x 63 x 60 (mm)
- Gewicht (netto): 2.8 (kg)

Lichttechnik/Elektrotechnik



- Bestückung: LED, Farbwiedergabe/Lichtfarbe CRI ≥ 80 / 4000K
- Direkt/Indirekt: 84 % / 16 %
- UGR q/l: 24.3 / 22.8
- Leuchtenlichtstrom: 5400 (lm)
- LED-Lebensdauer: 50000h L80/B10 (Tq 25°C)
- Leuchten Lichtausbeute: 176 (lm/W)
- Systemleistung: 31 (W)
- Betriebsgerät: Elektronischer Treiber (1 Stück)
- Netzspannung max.: 230 V / 50 Hz
- Energieeffizienzklasse: B