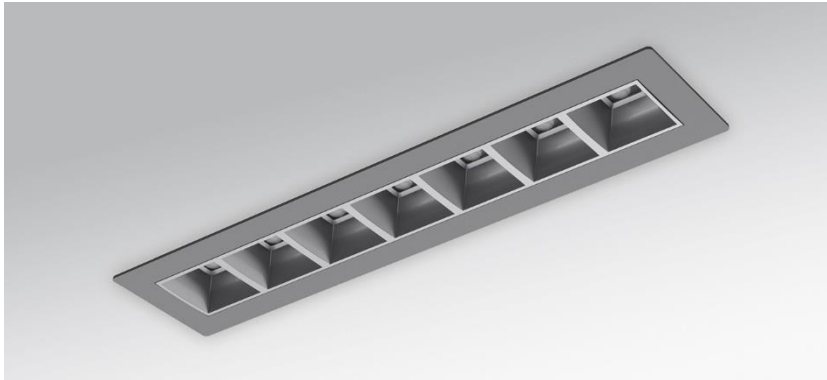
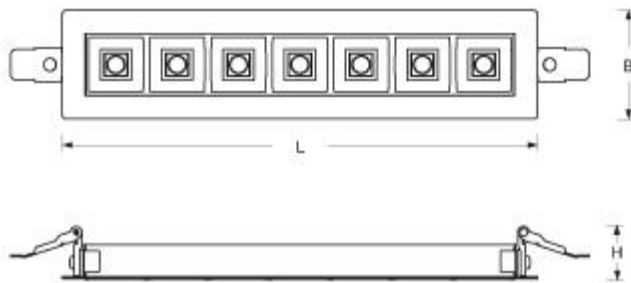


Einbau-Downlight. Rechteckiges Stahlblechgehäuse mit minimalisiertem Randaufbau für ausgeschnittene Decken. Feinstrukturlack weißaluminium (ähnlich RAL 9006). Mit Befestigungsfedern zur werkzeuglosen Montage. Gehäusefarbe weißaluminium RAL 9006 / silber. Direkt tief-breitstrahlend. Hocheffiziente Kombination aus Micro-Zellenraster in Silber und tief-breitstrahlender Linsoptik. Geeignet für Bildschirmarbeitsplätze nach DIN EN 12464-1, $65^\circ < 3000 \text{ cd/m}^2$, $\text{UGR} \leq 19$ gemäß DIN EN 12464-1. Externe Versorgungseinheit mit Leuchte betriebsfertig verdrahtet. Elektrischer Anschluss über zweipolige Anschlussklemme in Steckkontakt-Technik. DV-Box 3-polig. Box Durchgangsverdrahtung dreipolig. Bei Bedarf bitte separat bestellen.



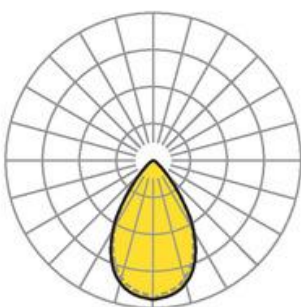
- Artikelnummer: 3907534166
- Gehäusematerial: Stahl
- Gehäusefarbe: weißaluminium RAL 9006 / silber
- Lichtverteilung: direkt tief-/breitstrahlend
- Montageart: Einbau-Einzelmontage
- Prüfzeichen: IP 20, Schutzklasse II, BAP $65^\circ < 3000$, F, Indoor, CE

Abmessungen



- Abmessungen LxBxH/DxH: 310 x 71 x 34 (mm)
- Treibergehäuse LxBxH: 120 x 51 x 30 (mm)
- Deckensystem: ausgeschnittene Decken [AD]
- Deckenausschnitt LxB/D: 305 x 50 (mm)
- Deckenstärke min/max: 1 / 25 (mm)
- Mindesteinbautiefe: 50(AD) (mm)
- Gewicht (netto): 0.5 (kg)

Lichttechnik/Elektrotechnik



- Bestückung: LED, Farbwiedergabe/Lichtfarbe CRI ≥ 80 / 3000K
- Direkt/Indirekt: 100 % / 0 %
- UGR q/l: 18.8 / 18.5
- Leuchtenlichtstrom: 1200 (lm)
- LED-Lebensdauer: 100000h L80/B10 ($T_q 25^\circ\text{C}$), 50000h L90/B50 ($T_q 25^\circ\text{C}$)
- Leuchten Lichtausbeute: 141 (lm/W)
- Systemleistung: 9 (W)
- Betriebsgerät: Elektronischer Treiber (1 Stück)
- Netzspannung max.: 230 V / 50 Hz
- Energieeffizienzklasse/Lichtquelle: C