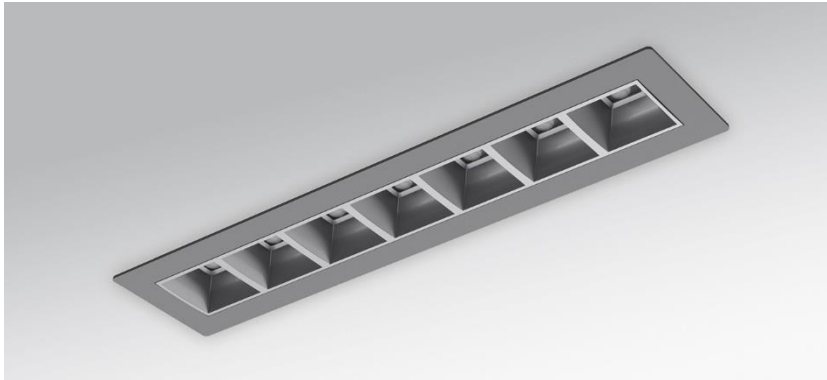
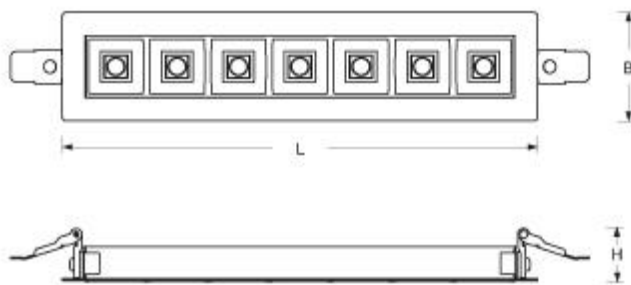


Einbau-Downlight. Rechteckiges Stahlblechgehäuse mit minimalisiertem Randaufbau für ausgeschnittene Decken. Feinstrukturlack weißaluminium (ähnlich RAL 9006). Mit Befestigungsfedern zur werkzeuglosen Montage. Gehäusefarbe weißaluminium RAL 9006 / silber. Direkt breitstrahlend. Hocheffiziente Kombination aus Micro-Zellenraster in Silber und breitstrahlender Linsenoptik. Geeignet für Bildschirmarbeitsplätze nach DIN EN 12464-1,  $65^\circ < 3000 \text{ cd/m}^2$ . Externe Versorgungseinheit mit Leuchte betriebsfertig verdrahtet. Elektrischer Anschluss über vierpolige Anschlussklemme in Steckkontakt-Technik. DV-Box 5-polig. Box Durchgangsverdrahtung fünfpolig. Bei Bedarf bitte separat bestellen.



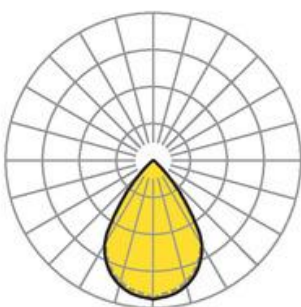
- Artikelnummer: 3907826666
- Gehäusematerial: Stahl
- Gehäusefarbe: weißaluminium RAL 9006 / silber
- Lichtverteilung: direkt breitstrahlend
- Montageart: Einbau-Einzelmontage
- Prüfzeichen: IP 20, Schutzklasse II, BAP  $65^\circ < 3000$ , F, Indoor, CE

## Abmessungen



- Abmessungen LxBxH/DxH: 310 x 71 x 34 (mm)
- Treibergehäuse LxBxH: 120 x 51 x 30 (mm)
- Deckensystem: ausgeschnittene Decken [AD]
- Deckenausschnitt LxB/D: 305 x 50 (mm)
- Deckenstärke min/max: 1 / 25 (mm)
- Mindesteinbautiefe: 50(AD) (mm)
- Gewicht (netto): 0.5 (kg)

## Lichttechnik/Elektrotechnik



- Bestückung: LED, Farbwiedergabe/Lichtfarbe CRI  $\geq 80$  / 2700K
- Direkt/Indirekt: 100 % / 0 %
- UGR q/l: 20.7 / 20.6
- Leuchtenlichtstrom: 1900 (lm)
- LED-Lebensdauer: 90000h L80/B10 (Tq 25°C), 45000h L90/B50 (Tq 25°C)
- Leuchten Lichtausbeute: 123 (lm/W)
- Systemleistung: 16 (W)
- Betriebsgerät: Elektronischer Treiber DALI (1 Stück)
- Netzspannung max.: 230 V / 50 Hz
- Energieeffizienzklasse/Lichtquelle: C