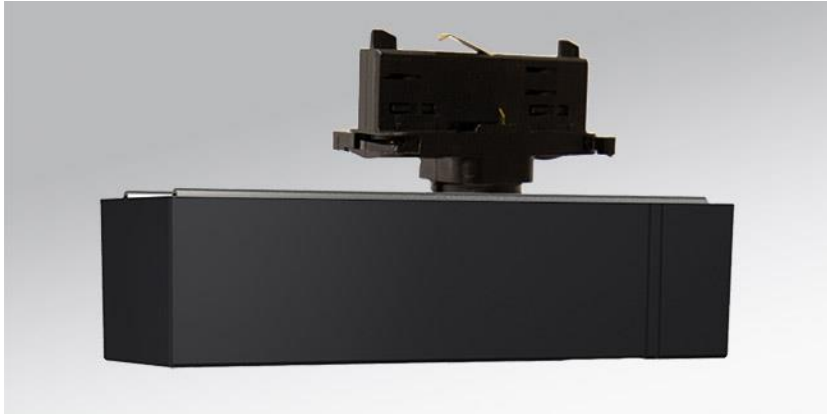


Steuergerät, Stromschiene. Kunststoffgehäuse mit DPSN-DALI-Adapter zur Montage an DPSN Stromschiene. Gehäusefarbe schwarz. Inklusive basicDIM Wireless Controller zur Steuerung von max. 32 DALI Betriebsgeräten (ggf. ist eine DALI Gruppierung notwendig). Bedienung und Konfiguration über die kostenfreie Casambi App (Download in den App-Stores). Verschiedene Profile z.B. DT6 oder DT8 aufrufbar. Kompatibel mit allen Casambi-Modulen.



- Artikelnummer: 3244500104
- Gehäusefarbe: schwarz
- Montageart: Stromschienenmontage
- Prüfzeichen: IP 20, CE

Abmessungen

- Abmessungen LxBxH/DxH: 317 x 44.5 x 39 (mm)
- Gewicht (netto): 0.6 (kg)

Lichttechnik/Elektrotechnik

- Netzspannung max.: 230 V / 50 Hz