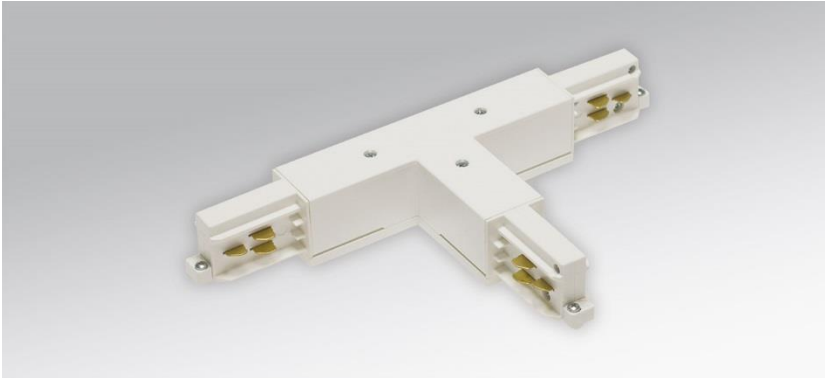


Verbinder T-Form. T-Stück aus Kunststoff für Stromschiene DPSN, rechts; Gehäusefarbe weiß. 3P, N, PE + 2x DALI, Einspeisung möglich; Die richtige Orientierung des Bauteils ist aus der Montageanleitung ersichtlich.



- Artikelnummer: 3244015100
- Gehäusematerial: PA
- Gehäusefarbe: weiß
- Montageart: Stromschiene, Lichtstruktur
- Prüfzeichen: IP 20, Schutzklasse I, Indoor, CE

Abmessungen

- Abmessungen LxBxH/DxH: 148 x 89.7 x 37.8 (mm)
- Gewicht (netto): 0.287 (kg)

Lichttechnik/Elektrotechnik

- Netzspannung max.: 230 V / 50 Hz