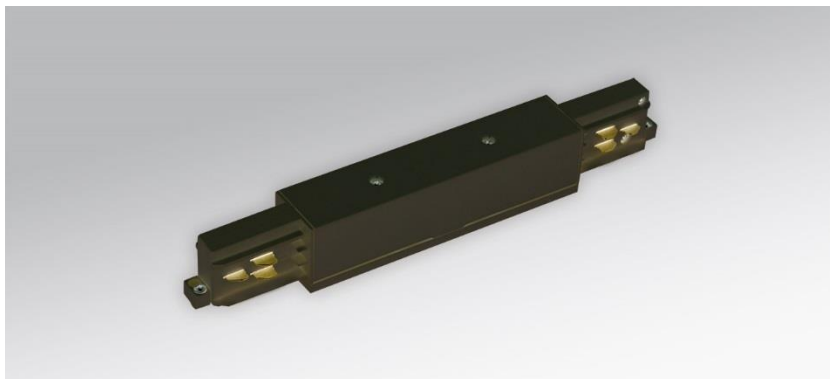


Mitteinspeisung. Einspeisung aus Kunststoff für Stromschiene DPSN, mitte; Gehäusefarbe schwarz. 3P, N, PE + 2x DALI; Die richtige Orientierung des Bauteils ist aus der Montageanleitung ersichtlich.



- Artikelnummer: 3244003104
- Gehäusematerial: PA
- Gehäusefarbe: schwarz
- Montageart: Stromschiennenmontage, Lichtstruktur
- Prüfzeichen: IP 20, Schutzklasse I, Indoor, CE

Abmessungen

- Abmessungen LxBxH/DxH: 95 x 31.4 x 37.8 (mm)
- Gewicht (netto): 0.191 (kg)

Lichttechnik/Elektrotechnik

- Netzspannung max.: 230 V / 50 Hz