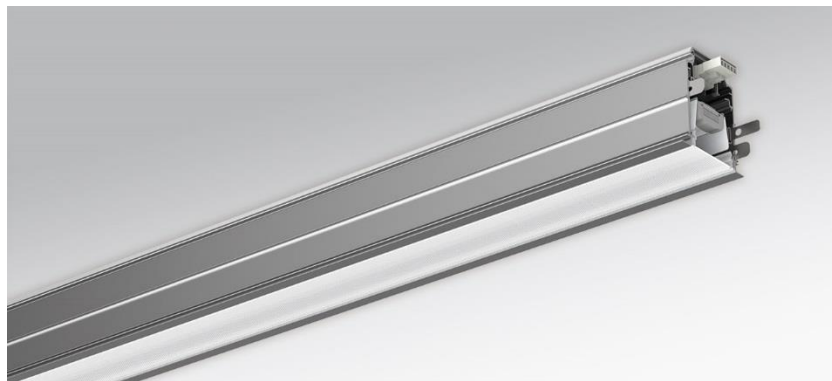
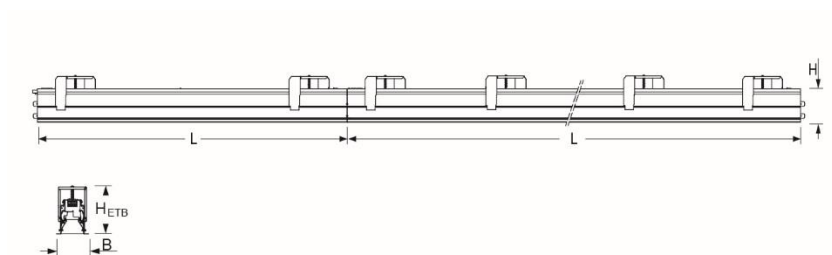


Recessed system luminaire. Aluminium-Strangpressprofil, natur eloxiert mit weißem Reflektor. Housing colour natural anodised aluminium. Deckenbündiges, transluzentes Polycarbonatstrangpressprofil mit eingeschobener Microprismenscheibe; selbststrahlend. Elektrischer Anschluss über fünfpolige Anschluss- und Verbindungsklemme in Steckkontakt-Technik; mit integriertem Schutzleiteranschluss und Entriegelungstaste, geeignet für starre und flexible Leiter bis 2,5 mm². Durchgangsverdrahtung Stecksystem 10A. Befestigung mittels Schwenkbügeln oder Seilabhängung. Als Zubehör erhältlich: Stirnseiten Set fino-ETE (K/MP) (1350110105); 1 Set Befestigungsbügel fino ETB (1350002105) oder 1 Set Seilabhängung fino-ETS (1350080105);



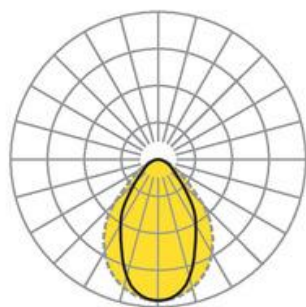
- Article No.: 1353044105+1350800150
- Housing material: Aluminium
- Housing colour: natural anodised aluminium
- Light distribution: direct distribution
- Type of installation: Recessed light run mounting
- Certification mark: IP 20, Protection class I, F, Indoor, CE

Dimensions



- Dimensions LxWxH/DxH: 848 x 86 x 96 (mm)
- Ceiling cut-out LxW/D: 848 x 77 (mm)
- Ceiling thickness min/max: 11 / 30 (mm)
- Installation depth: 135(AD) (mm)
- Mounting distance A1: 570 (mm)
- Mounting distance A2: 280 (mm)
- Weight (net): 3.2 (kg)

Lighting/Electrical



- Placement: LED, Colour rendering/Light colour CRI ≥ 80 / 4000K
- Direct/Indirect: 100 % / 0 %
- UGR lat/lon: 17.7 / 19.5
- Luminaire luminous flux: 1000 (lm)
- Luminaire luminous efficacy: 123 (lm/W)
- System output: 10 (W)
- Controller: Electronic driver (1 pcs.)
- Mains voltage max.: 230 V / 50 Hz