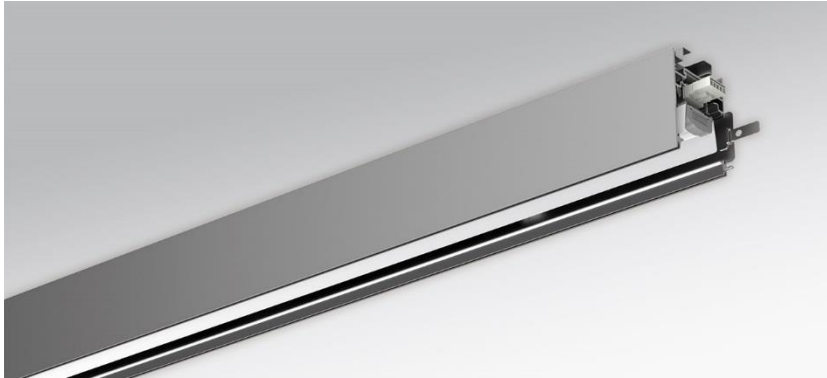


Surface-mounted channel system. Aluminium-Strangpressprofil, natur eloxiert mit weißem Reflektor. Housing colour aluminium, naturally anodised. Elektrischer Anschluss über dreipolige Anschluss- und Verbindungsklemme in Steckkontakt-Technik; mit integriertem Schutzleiteranschluss und Entriegelungslaste, geeignet für starre und flexible Leiter bis 2,5 mm<sup>2</sup>. Durchgangsverdrahtung Stecksystem 10A. Alle lichttechnischen Angaben beziehen sich auf die Kombination mit dem fino-K Diffusor. Als Zubehör erhältlich: Stirnseiten Set fino-ATE (K/MP) (4350110105); Anschlussklemme fino-ALK 3x0,75 Klemme (4350037105); fino-K/2200 LED Diffusor (1352200180); fino-MP/2200 LED Diffusor (1352200150);



- Article No.: 4358144105
- Housing material: Aluminium
- Housing colour: aluminium, naturally anodised
- Light distribution: direct distribution
- Type of installation: Surface-mounted light run installation
- Certification mark: IP 20, Protection class I, F, Indoor, CE

## Dimensions

- Dimensions LxWxH/DxH: 2258 x 72 x 102 (mm)
- Mounting distance A1: 850 (mm)
- Mounting distance A2: 280 (mm)
- Weight (net): 8 (kg)
- Cable entry KE X/Y: 578 (mm) / 0 (mm)

## Lighting/Electrical

- Placement: LED, Colour rendering/Light colour CRI  $\geq 80$  / 4000K
- Direct/Indirect: 100 % / 0 %
- UGR lat/lon: 24.8 / 24.8
- Luminaire luminous flux: 5000 (lm)
- LED service life: 050000h L80/B10
- Luminaire luminous efficacy: 107 (lm/W)
- System output: 47 (W)
- Controller: Electronic driver (2 pcs.)
- Mains voltage max.: 230 V / 50 Hz
- Driver/Breaker: 10 pieces/B10 <br /> 15 pieces/B16 | 16 pieces/C10 | 25 pieces/C16
- Energy efficiency class: C