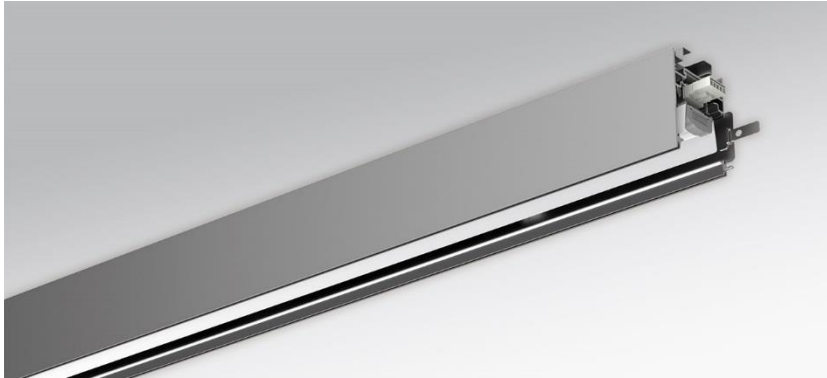


Surface-mounted channel system. Aluminium-Strangpressprofil, natur eloxiert mit weißem Reflektor. Housing colour aluminium, naturally anodised. Elektrischer Anschluss über fünfpolige Anschluss- und Verbindungsklemme in Steckkontakt-Technik; mit integriertem Schutzleiteranschluss und Entriegelungslaste, geeignet für starre und flexible Leiter bis 2,5 mm². Durchgangsverdrahtung Stecksystem 10A. Alle lichttechnischen Angaben beziehen sich auf die Kombination mit dem fino-K Diffusor. Als Zubehör erhältlich: Stirnseiten Set fino-ATE (K/MP) (4350110105); Anschlussklemme fino-ALK 5x0,75 Klemme (4350057105); fino-K/1400 LED Diffusor (1351400180); fino-MP/1400 LED Diffusor (1351400150);



- Article No.: 4355046605
- Housing material: Aluminium
- Housing colour: aluminium, naturally anodised
- Light distribution: direct distribution
- Type of installation: Surface-mounted light run installation
- Certification mark: IP 20, Protection class I, F, Indoor, CE

Dimensions

- Dimensions LxWxH/DxH: 1410 x 72 x 102 (mm)
- Mounting distance A1: 1130 (mm)
- Mounting distance A2: 280 (mm)
- Weight (net): 5.1 (kg)
- Cable entry KE X/Y: 548 (mm) / 0 (mm)

Lighting/Electrical

- Placement: LED, Colour rendering/Light colour CRI ≥ 80 / 4000K
- Direct/Indirect: 100 % / 0 %
- UGR lat/lon: 22.7 / 22.8
- Luminaire luminous flux: 1700 (lm)
- LED service life: 050000h L80/B10
- Luminaire luminous efficacy: 107 (lm/W)
- System output: 16 (W)
- Controller: Electronic driver DALI2 (1 pcs.)
- Mains voltage max.: 230 V / 50 Hz
- Driver/Breaker: 13 pieces/B10
 22 pieces/B16 | 21 pieces/C10 | 36 pieces/C16
- Energy efficiency class: C