

lichtwerk  
inspired by light

21  
22



## Tabellenaufbau

Der tabellarische Aufbau ermöglicht einen Überblick über die wesentlichen Merkmale.

### Typ

Bezeichnung  
der Leuchte

### Bestückung

Lichtstrom Lumen (lm)  
Farbwiedergabeindex RA  
Farbtemperatur Kelvin (K)

# NEU

Artikelnummer → letzte Ziffer der Artikelnummer steht für Gehäusefarbe  
543 3044 10... → ...1

Leuchten Gewicht netto  
(ohne Verpackung)

| Typ           | Bestückung        | P <sub>sys</sub> (W) | Treiber | Artikelnummer  | Farbe  | €      | Farbe  | €      | Farbe  | €      | kg |
|---------------|-------------------|----------------------|---------|----------------|--------|--------|--------|--------|--------|--------|----|
| Musterleuchte | LED 2400lm 840 LB | 20                   | ET      | 543 3044 10... | ■ ...5 | 283,00 | □ ...1 | 304,00 | ■ ...4 | 304,00 | 3  |
|               | LED 4500lm 840 LB | 41                   | DALI    | 543 3144 10... | ■ ...5 | 283,00 | □ ...1 | 304,00 | ■ ...4 | 304,00 | 3  |

P<sub>sys</sub> | Leuchten-Systemleistung

### Treiber

- ET | Elektronischer Treiber,  
nicht dimmbar
- DALI | Elektronischer Treiber,  
DALI, dimmbar
- DALI DT8 | Elektronischer Treiber,  
DALI, dimmbar,  
Änderung der Lichtfarbe
- Tast dim | dimmbar über Taster
- NL-B | Notlicht Einzelbatterie

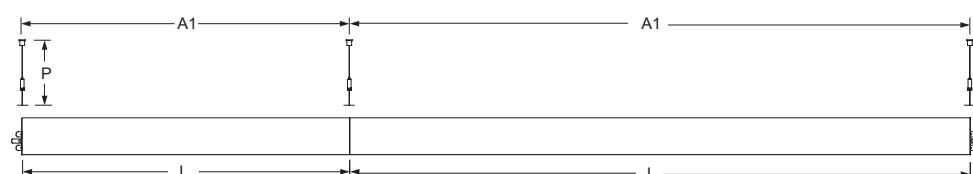
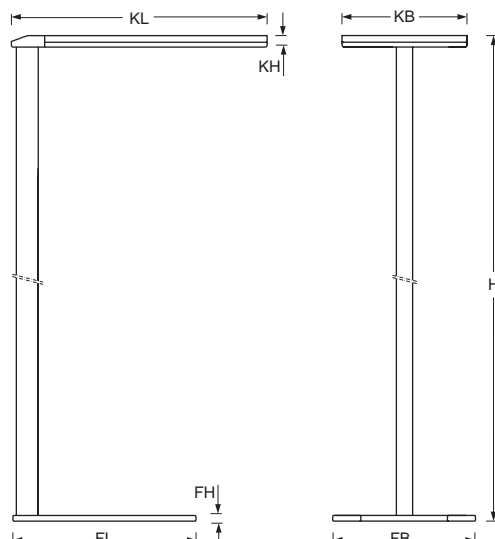
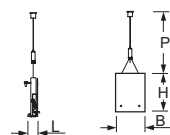
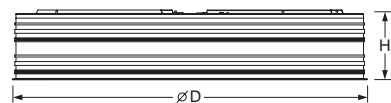
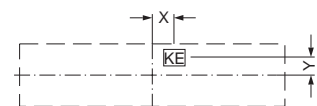
### Farbcode/Farbe

- | aluminium natur eloxiert
- | verkehrsweiß (ähnlich RAL 9016)
- wa | weißaluminium (ähnlich RAL 9006)
- | tiefschwarz (ähnlich RAL 9005)
- sg | silbergrau
- | edelstahl
- cr | chrom
- si | silber
- tz | transluzent
- kl | klar
- gr | kieselgrau



**MIX**  
Papier aus verantwortungsvollen Quellen  
**FSC® C105039**

► Bitte entnehmen Sie die aktuellen Daten der LED-Leuchten unter [www.lichtwerk.de](http://www.lichtwerk.de)



## Definition der Maßtabelle-Variablen

L | Länge

□L | Länge/Breite bei quadratischen Leuchten

L2 | Überstand Länge

B | Breite

H | Höhe

ØD | Durchmesser

FL | Länge Leuchtenfuß

FB | Breite Leuchtenfuß

FD | Durchmesser Leuchtenfuß

T | Tiefe

KE | Kabeleinführung

KL | Länge Leuchtenkopf oder Betriebsgerätekasten

KB | Breite Leuchtenkopf oder Betriebsgerätekasten

KH | Höhe Leuchtenkopf oder Betriebsgerätekasten

KD | Durchmesser Leuchten-Kopf oder Betriebsgerätekasten

A1 | Befestigungsabstand Einzelmontage

A2 | Befestigungsabstand im Lichtband bzw. zwischen den Leuchten

X | Abstand vom Leuchtenmittelpunkt zum elektrischen Anschluss auf der X-Achse (längs)

Y | Abstand vom Leuchtenmittelpunkt zum elektrischen Anschluss auf der Y-Achse (quer)

SL | Deckenausschnitt Länge

SB | Deckenausschnitt Breite

SD | Deckenausschnitt Durchmesser

e | Minimaler Deckenabstand zur Montage der Leuchte

ML | Modulmaß (Achismaß) Länge

MB | Modulmaß (Achismaß) Breite

P | Pendellänge

P min/max | Min./Max. Pendellänge Seilabhängung

DS min/max | Min./Max. Deckenstärke bei abgehängter Decke



für Decken mit sichtbaren T-Schienen



für ausgeschnittene Decken

Einbauleuchten



Anbauleuchten



Pendelleuchten



Stromschienen und Leuchten



Lichtsysteme



Downlights



Wandleuchten  
Stehleuchten



Lichtmöbel



Glasleuchten



Steuerung  
Information





# INDEX



## Steuerung

S. 454 • Steuerung I **CAS**  **MBI**

S. 456 • Steuerungskomponenten Produktübersicht



## Allgemeine Informationen

S. 458 • Grundgrößen und Schutzgrade

S. 459 • Prüfzeichen und Schutzklassen

S. 460 • Gütemerkmale für gutes Licht

S. 462 • LED - light emitting diode

S. 464 • LED Lebensdauer

S. 465 • Resistenztafel chemische Stoffe

S. 466 • HCL - Human Centric Lighting

S. 468 • HCL - Projektpraxis

S. 470 • Bildindex

S. 472 • AGB

Steuerung  
Allgemeine Informationen









## Lichtmanagementsystem ganz intuitiv

Nahezu alle unserer DALI Leuchten lassen sich mit einem Steuerbaustein ausstatten, der die drahtlose Steuerung und Vernetzung mit Hilfe von Smartphone oder Tablet ermöglicht. Die Einrichtung ist ganz leicht und intuitiv via App und Bluetooth möglich. Bedient werden die Leuchten entweder klassisch mit einem Lichtschalter oder per APP. Wenn Sie es wollen sogar von überall auf der Welt!

Gerne unterstützen wir Sie bei der Auswahl der richtigen Komponenten für Ihr Projekt.

# CASAMBI



Mit den von uns verbauten Casambi-Bausteinen haben Sie Ihre Beleuchtung voll im Griff. Von der einfachen Schaltung oder Dimmung bis hin zu komplexen Lichtszenen lässt sich alles auf einfachste Art umsetzen.

### • APP

Die kostenlose Casambi App ist die zentrale Administration Ihrer Beleuchtung. Richten Sie Ihre Beleuchtung einfach über die App ein.

### • Schalten

Legen Sie fest, welche Leuchten oder Leuchtengruppen mit welchem Schalter ein- und ausgeschaltet werden sollen.

### • Lichtfarbe/HCL

Auch RGBW oder Tunable White Leuchten können von Casambi angesprochen und gesteuert werden. Somit ist eine intuitive automatisierte Steuerung für Human Centric Lighting kein Problem.

### • Leuchtengruppen

Mittels Casambi können Leuchten einzeln in verschiedenen Gruppen oder gesamt gesteuert werden. Das macht Ihre Beleuchtung so flexibel wie noch nie.

### • Szenen

In Lichtszenen lassen sich die verschiedensten Lichtstimmungen realisieren und später auf Knopfdruck oder automatisiert wieder aufrufen.

### • Timer

Mittels der Timer-Funktion ist es möglich verschiedene Szenen zeitgesteuert abzurufen.



# Steuerungskomponenten



Nahezu alle unsere DALI Leuchten sind Casambi Ready.  
Mit unserem LC-Baldachin ist es möglich, Pendelleuchten über Funk, per App oder z.B. mittels Schalter/Taster zu bedienen.  
DALI Ein- und Anbauleuchten sind auf Anfrage ausrüstbar.

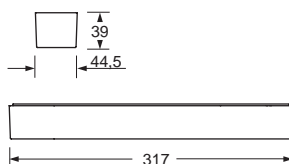
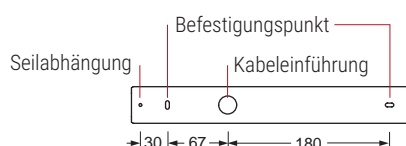
## LC-Baldachine für Pendelleuchten



### LC-Baldachin SA-PS-FLEX

Bluetooth 4.0 Baldachin SA-PS-Flex 10x mit integriertem Casambi Modul und Spannungsversorgung zur Ansteuerung von max. 32 DALI-Leuchten.  
Verschiedene Voreinstellungen z.B. DT6 oder DT8 auswählbar.  
Bedienung über kostenfreie App und weitere Systemkomponenten wie z.B. Schalter oder Tasterkoppler.

Draufsicht Montageplatte Baldachin



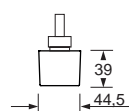
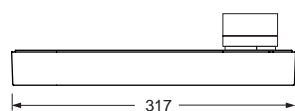
| Systemkomponenten | Typ        | Details                | Artikel-Nr.    | Farbe | €      | Farbe | €      | Farbe | €      | kg  |
|-------------------|------------|------------------------|----------------|-------|--------|-------|--------|-------|--------|-----|
| LC-Baldachin      | SA-PS-FLEX | SA-PS-FLEX 10x; 2000mm | 910 1120 10... | ...1  | 214,00 | ...5  | 230,00 | ...4  | 230,00 | 0,6 |

## LC-Baldachine für Stromschienenleuchten



### LC-Baldachin DPSN-PS-FLEX

Bluetooth 4.0 Baldachin mit Stromschienenadapter DPSN-PS-Flex 10x mit integriertem Casambi Modul und Spannungsversorgung zur Ansteuerung von max. 32 DALI-Leuchten. Verschiedene Voreinstellungen z.B. DT6 oder DT8 auswählbar. Bedienung über kostenfreie App und weitere Systemkomponenten wie z.B. Schalter oder Tasterkoppler.



| Systemkomponenten | Typ          | Details                                 | Artikel-Nr.    | Farbe | €      | Farbe | €      | Farbe | €      | kg  |
|-------------------|--------------|---|----------------|-------|--------|-------|--------|-------|--------|-----|
| LC-Baldachin      | DPSN-PS-FLEX | DPSN-PS-FLEX 10x, für DPSN-Stromschiene | 324 4500 10... | ...1  | 242,00 | ...5  | 258,00 | ...4  | 258,00 | 0,6 |

# Produktübersicht

## LC-Wandtaster



### Einzeltaster LC-KW FLEX BT PB 2W

Bluetooth Funktaster, mit zwei Schaltpunkten, weiß. Eine Wippe, batterieelos, mit Rahmen, Wandmontage möglich, kompatibel mit allen Casambi-Modulen.

### Doppeltaster LC-KW FLEX BT PB 4W

Bluetooth Funktaster, mit vier Schaltpunkten, weiß. Zwei Wippen, batterieelos, mit Rahmen, Wandmontage möglich, kompatibel mit allen Casambi-Modulen.



| Systemkomponenten | Typ                 | Details  | Artikel-Nr.    | Farbe  | €      | kg   |
|-------------------|---------------------|--|----------------|--------|--------|------|
| Wandtaster        | LC-KW FLEX BT PB 2W | Bluetooth, 2-Kanal, 1 Wippe, batterieelos, mit Rahmen  | 850 1020 11... | □ ...0 | 162,00 | 0,05 |
|                   | LC-KW FLEX BT PB 4W | Bluetooth, 4-Kanal, 2 Wippen, batterieelos, mit Rahmen | 850 1020 10... | □ ...0 | 157,00 | 0,05 |

## LC-Tasterkoppler



### Bluetooth Tasterkoppler

Vier Tasteingänge, für Doseneinbau, zum Anschluss von bauseitigen Tastern, 230V 50Hz  
Netzversorgung notwendig, kompatibel mit allen Casambi Modulen.



| Systemkomponenten | Typ                | Details  | Artikel-Nr.  | €      | kg   |
|-------------------|--------------------|--|--------------|--------|------|
| Tasterkoppler     | LC-LW FLEX10 PBU 4 | Bluetooth Tasterkoppler, Doseneinbau, 4-Kanal, 230V 50Hz | 850 1020 120 | 326,00 | 0,05 |

## LC-Sensor



### LC-Sensor LC-LW FLEX10 5DP 38rc

Einbau Bewegungs- und Tageslichtsensor, weiß. Inklusive Blenden zur Optimierung des Sensorerkennungsbereichs. Einstellung via APP, 230V 50Hz Netzversorgung notwendig, kompatibel mit allen Casambi Modulen.

Optionales Gehäuse  
LC-LW FLEX10 5DP 38rc Box  
zur Montage als Anbausensor.



| Systemkomponenten | Typ                       | Details                                  | Artikel-Nr.    | Farbe  | €      | kg  |
|-------------------|---------------------------|--|----------------|--------|--------|-----|
| Sensor            | LC-LW FLEX10 5DP 38rc     | Bluetooth Einbausensor inklusive Blenden | 840 0000 51... | □ ...0 | 186,00 | 0,1 |
| Anbaugehäuse      | LC-LW FLEX10 5DP 38rc Box | Gehäuse zur Anbaumontage (ohne Sensor)   | 840 0000 52... | □ ...0 | 30,00  | 0,1 |

## 1. Allgemeines

1.1 Diese Verkaufsbedingungen gelten ausschließlich gegenüber Unternehmern, juristischen Personen des öffentlichen Rechts oder öffentlich-rechtlichen Sondervermögen im Sinne von § 310 Absatz 1 BGB. Die nachstehenden Verkaufsbedingungen gelten ausschließlich für alle Angebote und Verträge über Lieferungen von Waren der Lichtwerk GmbH. Sie gelten auch für alle künftigen Geschäfte mit dem Besteller, soweit es sich um Rechtsgeschäfte verwandter Art handelt. Der Besteller erkennt sie für die gesamten Geschäftsbeziehungen als für ihn verbindlich an. Änderungen und Ergänzungen bedürfen der Schriftform. Entgegenstehende oder abweichende Geschäftsbedingungen des Bestellers werden nicht Vertragsinhalt, auch wenn wir nicht ausdrücklich widersprechen. Nur in den Fällen, in denen wir den entgegenstehenden oder abweichenden Geschäftsbeziehungen ausdrücklich schriftlich zustimmen, werden diese Inhalt des jeweiligen Vertrages.

1.2 An allen Kostenvoranschlägen, Zeichnungen und Unterlagen, die während der Vertragsverhandlungen dem Besteller übergeben werden, behalten wir uns unsere Eigentums-, Urheber-, sowie sonstigen Schutzrechte vor. Sie dürfen Dritten nur nach unserer vorherigen schriftlichen Zustimmung zugänglich gemacht werden. Sofern ein Auftrag nicht erteilt wird, sind alle übergebenen Unterlagen auf unser Verlangen unverzüglich zurückzugeben. Ein Recht zur Nutzung, Zurückhaltung oder Weitergabe dieser Unterlagen durch den Besteller besteht nicht.

## 2. Vertragsschluss und Leistungsumfang

2.1 Unsere Angebote erfolgen freibleibend und unverbindlich. Sie werden hinsichtlich Art und Umfang der Lieferung erst durch unsere schriftliche Auftragsbestätigung verbindlich. Sofern eine Bestellung als Angebot gemäß § 145 BGB anzusehen ist, können wir diese innerhalb von zwei Wochen durch Zusage einer Auftragsbestätigung annehmen.

2.2 Mündliche Vereinbarungen, insbesondere Nebenabreden und Zusagen unserer Mitarbeiter bedürfen zu ihrer Wirksamkeit unserer schriftlichen Bestätigung.

2.3 Abweichungen von Waren bei der Lieferung gegenüber zu Angeboten gehörenden Unterlagen, wie zu Katalogen, Abbildungen, Beschreibungen, Zeichnungen sowie Gewichts- und Maßangaben, behalten wir uns vor, soweit sie handelsüblich und für den Besteller zumutbar sind, insbesondere nicht Qualität und Funktion beeinträchtigen.

## 3. Preise, Lieferungen, Zahlungsbedingungen

## 3.1 Preise und Lieferungen

3.1.1 Die Preise werden in Euro berechnet zuzüglich der gesetzlichen Mehrwertsteuer, die zum jeweils gültigen Satz gesondert berechnet wird. Der Preisberechnung werden die am Tage des Vertragsabschlusses gültigen Preise zugrunde gelegt; erfolgt die Lieferung später als vier Monate nach Vertragsabschluss, so können die am Tage der Lieferung geltenden Preise berechnet werden.

3.1.2 Die Preise verstehen sich grundsätzlich netto ab Werk, ausschließlich Mehrwertsteuer, Verpackung, Fracht und Versicherung.

3.1.3 Bei einem Nettoauftragswert ab 1.500,00 € liefern wir innerhalb Deutschland frei Empfangsort, wobei wir die Ware am Empfangsort abladebereit zur Verfügung stellen. Ab 750,00 € berechnen wir bei einem Empfangsort innerhalb Deutschlands die halbe Fracht. Unter 250,00 € Nettoauftragswert berechnen wir zusätzlich einen Mindermengenzuschlag von 25,00 €.

## 3.2 Zahlungsbedingungen

3.2.1 Unsere Rechnungen sind innerhalb von 30 Tagen ab Rechnungsdatum zu zahlen. Erfolgt die Bezahlung innerhalb von acht Tagen nach Rechnungsdatum, gewähren wir 2 % Skonto. Eine Zahlung gilt dann als erfolgt, wenn wir über den Betrag verfügen können. Im Falle von Scheckzahlungen gilt die Zahlung erst als erfolgt, wenn der Scheck durch uns eingelöst wird.

3.2.2 Schecks werden nur erfüllungshalber angenommen.

3.2.3 Ein Zurückbehaltungsrecht des Bestellers, soweit es nicht auf demselben Vertragsverhältnis beruht, sowie die Aufrechnung mit bestrittenen oder nicht rechtskräftig festgestellten Forderungen, ist ausgeschlossen.

3.2.4 Kommt der Besteller mit einer Zahlungspflicht ganz oder teilweise in Verzug, so hat er – unbeschadet aller anderen Rechte des Lieferanten – ab diesem Zeitpunkt Verzugszinsen in Höhe von jährlich 8 % über dem Basiszinssatz zu zahlen.

3.2.5 Stellt der Besteller seine Zahlung ein oder wird die Eröffnung des Insolvenzverfahrens beantragt oder löst er fällige Schecks oder Wechsel nicht ein, so wird die Gesamtforderung des Lieferanten sofort fällig.

## 4. Lieferfristen und Abnahmepflichten

4.1 Die Lieferfrist beginnt an dem Tag, an dem Übereinstimmung über die Bestellung zwischen Besteller und Lieferer schriftlich vorliegt.

4.2 Von uns nicht zu vertretende Hindernisse, insbesondere höhere Gewalt, Krieg, Streik, Verkehrsstörungen, Betriebsstörungen, Materialmangel, behördliche Anordnungen und andere unabwendbare Ereignisse, die die Lieferung ganz oder teilweise verzögern, verlängern die Lieferzeit automatisch um die Zeit der Dauer dieser Umstände. In diesem Fall sind die Parteien berechtigt, ganz oder teilweise vom Vertrag zurückzutreten.

4.3 Im Falle eines von uns zu vertretenden Lieferverzuges kann der Besteller erst dann Rechte aus Verzug geltend machen, wenn eine uns von ihm gesetzte Nachfrist ergebnislos verstrichen ist. Sofern der Besteller in diesem Fall nachweist, dass ihm durch die Verspätung ein Schaden entstanden ist, kann er eine Verzugsentschädigung für jede vollendete Woche der Verspätung in Höhe von 0,5 % für die gesamte Verzugsdauer, jedoch höchstens 5 % des Wertes der nicht rechtzeitig gelieferten Waren, geltend machen. Das Recht des Bestellers zur Ausübung des gesetzlichen Rücktrittsrechtes bleibt unberührt. Darüber hinausgehende Ansprüche bestehen nur, wenn in Fällen des Vorsatzes oder der groben Fahrlässigkeit zwingend gehaftet wird.

4.4 Zu zumutbaren Teillieferungen sind wir berechtigt.

4.5 Verursacht der Besteller eine Verzögerung des Versandes oder der Zustellung der Ware oder kommt der Besteller sonst in Annahmeverzug oder verletzt er schuldhaft sonstige Mitwirkungspflichten, so sind wir berechtigt, den uns insoweit entstehenden Schaden einschließlich etwaiger Mehraufwendungen ersetzt zu verlangen. Weitergehende Ansprüche bleiben vorbehalten. Sofern vorstehende Voraussetzungen vorliegen, geht die Gefahr eines zufälligen Untergangs oder einer zufälligen Verschlechterung der Ware in dem Zeitpunkt auf den Besteller über, in dem dieser in Annahme- oder Schuldnerverzug geraten ist.

## 5. Versand, Gefahrenübergang, Rücksendungen

5.1 Die Gefahr geht auf den Besteller über, wenn die Ware das Werk oder ein Auslieferungslager verlassen hat. Der Versand erfolgt unversichert auf Gefahr des Bestellers. Dies gilt auch dann, wenn frachtfreie Lieferung vereinbart ist und auch bei Lieferungen durch unsere Transportpersonen. Verzögert sich der Versand infolge vom Besteller zu vertretende Umstände, geht die Gefahr mit unserer Meldung der Versandbereitschaft über. Wird der Versand auf Wunsch oder aus Verschulden des Bestellers verzögert, so lagern wir die Waren auf Kosten des Bestellers. Der Besteller hat die Ware bei Ankunft unverzüglich auf Transportschäden hin zu untersuchen und dem Frachtführer und dem Lieferer etwaige Schäden oder Verluste sofort mitzuteilen. Der Versand erfolgt im Auftrag des Bestellers.

5.2 Rücknahmen, die nicht auf einem gesetzlichen Rückgewährschuldverhältnis beruhen, bedürfen unserer ausdrücklichen schriftlichen Zustimmung, wobei vorausgesetzt wird, dass die Ware unbeschädigt ist und im Originalkarton zurückgegeben wird. Bearbeitungskosten in Höhe von 30 % des Lieferwertes werden an der Gutschrift gekürzt. Alle Aufarbeitungs-, Fracht-, Versicherungs- und Verpackungskosten gehen zu Lasten des Bestellers. Sonderanfertigungen sind von einer Rücknahme grundsätzlich ausgeschlossen.

## 6. Eigentumsvorbehalt

6.1 Die Ware bleibt unser Eigentum bis zur Erfüllung sämtlicher uns gegen den Besteller zustehender

Ansprüche (Vorbehaltsware), auch wenn die einzelne Ware bezahlt worden ist. Eine Verpfändung oder Sicherungsübereignung der Vorbehaltsware ist nicht zulässig.

6.2 Der Besteller tritt für den Fall des – im Rahmen ordnungsgemäßen – Geschäftsbetriebes zulässigen Weiterverkaufs der Vorbehaltsware und schon jetzt bis zur Tilgung sämtlicher unserer Forderungen die ihm aus dem Weiterverkauf entstehenden künftigen Forderungen gegen seine Kunden sicherheits-halber ab, ohne dass es noch späterer besonderer Erklärungen bedarf; die Abtretung erstreckt sich auch auf Saldoforderungen, die sich im Rahmen bestehender Kontokorrentverhältnisse oder bei deren Beendigung des Bestellers mit seinem Kunden ergeben. Wird die Vorbehaltsware zusammen mit anderen Waren verkauft, ohne dass für die Vorbehaltsware ein Einzelpreis vereinbart wurde, so tritt der Besteller uns mit Vorrang vor den übrigen Forderungen denjenigen Teil der Gesamtpreisforderung ab, der dem von uns in Rechnung gestellten Wert entspricht. Bis auf Widerruf ist der Besteller zur Einziehung der abgetretenen Forderungen aus dem Weiterverkauf befugt; er ist nicht berechtigt, über sie in anderer Weise, z. B. Abtretung, zu verfügen. Auf unser Verlangen hat der Besteller die Abtretung seinem Kunden bekanntzugeben und uns die zur Geltendmachung unserer Rechte gegen den Kunden erforderlichen Unterlagen, z. B. Rechnungen auszuhändigen und die erforderlichen Auskünfte zu erteilen.

6.3 Erfüllt der Besteller seine Zahlungsverpflichtung innerhalb von 10 Tagen nach Fälligkeit ganz oder teilweise nicht, löst er fällige Schecks nicht ein oder ist Insolvenzantrag gestellt, sind wir berechtigt, vom Vertrag zurückzutreten und die Ware herauszuverlangen. Der Besteller ist verpflichtet, uns den Besitz der Waren zu verschaffen. Der Besteller gewährt uns oder unseren Beauftragten während der Geschäftsstunden Zutritt zu sämtlichen Geschäftsräumen. Wir sind berechtigt, die Vorbehaltsware mit der Sorgfalt eines ordentlichen Kaufmanns zu verwerten und uns unter Aufrechnung auf die offenen Ansprüche aus deren Erlös zu befriedigen.

6.4 Solange das Eigentum noch nicht übergegangen ist, hat uns der Besteller unverzüglich schriftlich zu benachrichtigen, wenn der gelieferte Gegenstand gepfändet oder sonstigen Eingriffen Dritter ausgesetzt ist. Soweit der Dritte nicht in der Lage ist, uns die gerichtlichen und außergerichtlichen Kosten einer Klage gemäß § 771 ZPO zu erstatten, haftet der Besteller für den uns entstandenen Ausfall.

## 7. Gewährleistung

7.1 Wir leisten für Mängel der Ware zunächst unter Ausschluss der Rechte des Bestellers, vom Vertrag zurückzutreten oder den Kaufpreis zu mindern, nach unserer Wahl Gewähr durch Nachbesserung oder Ersatzlieferung. Der Besteller hat uns eine angemessene Frist zur Nacherfüllung zu gewähren. Schlägt die Nacherfüllung fehl, kann der Besteller grundsätzlich nach seiner Wahl Herabsetzung der Vergütung (Minderung) oder Rückgängigmachung des Vertrages (Rücktritt) verlangen. Die Nachbesserung gilt mit dem zweiten vergeblichen Versuch als fehlgeschlagen, soweit nicht aufgrund des Vertragsgegenstands weitere Nachbesserungsversuche angemessen und dem Käufer zumutbar sind. Bei einer nur geringfügigen Vertragswidrigkeit, insbesondere bei nur geringfügigen Mängeln, steht dem Besteller jedoch kein Rücktrittsrecht zu.

7.2 Gewährleistungsrechte des Bestellers setzen voraus, dass der Besteller seinen nach § 377 HGB geschuldeten Untersuchungs- und Rügepflichten ordnungsgemäß nachgekommen ist.

7.3 Der Besteller hat uns offensichtliche Mängel innerhalb einer Frist von 10 Tagen ab Empfang der Ware schriftlich anzuzeigen; andernfalls ist die Geltendmachung des Gewährleistungsanspruches ausgeschlossen. Nicht offensichtliche Mängel sind unverzüglich nach Entdeckung oder Feststellung geltend zu machen, ansonsten gelten sie als genehmigt. Den Besteller trifft die volle Beweislast für sämtliche Anspruchsvoraussetzungen, insbesondere für den Mangel selbst, für den Zeitpunkt der Feststellung des Mangels und für die Rechtzeitigkeit der Mängelrüge.

7.4 Wählt der Besteller wegen eines Rechts- oder Sachmangels nach gescheiterter Nacherfüllung den Rücktritt vom Vertrag, steht ihm daneben kein Schadensersatzanspruch wegen des Mangels zu.

7.5 Die Gewährleistungsfrist beträgt ein Jahr nach Ablieferung unserer Ware beim Besteller.

7.6 Die Gewährleistungsverpflichtung erlischt, wenn die Ware durch unsachgemäße Behandlung oder Lagerung gelitten hat oder wenn an ihr nicht fachgemäße Änderungen ohne Zustimmung des Lieferanten vorgenommen worden sind. Bei nachträglicher Änderung der Leuchten oder ihrer inneren Schaltung oder Geräteausrüstung oder der Leuchtmittel haften wir nicht.

7.7 Als Beschaffenheit der Ware gilt grundsätzlich nur die Produktbeschreibung des Herstellers als vereinbart. Öffentliche Äußerungen, Anpreisungen oder Werbung des Herstellers stellen daneben keine vertrags-gemäße Beschaffenheitsangabe der Ware dar.

7.8 Ist der gelieferte Gegenstand vom Besteller in Folge schuldhafter Verletzung vertraglicher Nebenpflichten – insbesondere von Bedienungs- und Wartungsanleitungen – nicht vertragsgemäß verwendbar, haften wir ebenfalls nur im Umfang der Ziff. 7.6. Bei Beratungen haften wir nur, wenn dafür ein besonderer Entgelt schriftlich vereinbart wurde.

7.9 Ansprüche des Bestellers gegen den Lieferer wegen Kosten für Ein- und Ausbau, sofern sie nicht der Fehlersuche dienen, Kosten der Entsorgung und Kosten für Hebevorrichtungen und Gerüste sind ausgeschlossen. Der Kunde trägt die Kosten für notwendige Neuinbetriebnahmen, Software-Neuinstallationen oder Software-Updates. Trifft den Lieferer eine Kostenübernahmeverpflichtung gemäß § 478 BGB hinsichtlich anderer zum Zwecke der Nacherfüllung erforderlichen Aufwendungen, ist der Lieferer berechtigt, diese durch eine Warengutschrift zu leisten. Ein Anspruch auf Ersatz von Schäden, die nicht an der Ware selbst entstanden sind, sind ausgeschlossen. Dies gilt nicht, soweit in Fällen des Vorsatzes, der groben Fahrlässigkeit, des Fehlers zugesicherter Eigenschaften oder des Produkthaftungsgesetzes zwingend gehaftet wird.

## 8. Haftungsbeschränkung

8.1 Soweit in diesen Bedingungen nicht ausdrücklich etwas anderes festgelegt ist, sind Ansprüche gegen uns, unsere gesetzlichen Vertreter und unsere Erfüllungsgehilfen wegen irgendwelcher Schäden einschließlich Folgeschäden, die dem Besteller oder einem Dritten entstehen, insbesondere auch solche aus Verschulden bei Vertragsabschluss, schuldhafter Forderungsverletzung und fahrlässig begangener unerlaubter Handlung ausgeschlossen.

8.2 Die vorstehenden Haftungsbeschränkungen betreffen nicht Ansprüche des Bestellers aus Produkt-haftung. Weiter haften wir unabhängig vorstehender Haftungsbeschränkung nach den gesetzlichen Bestimmungen für Schäden an Leben, Körper und Gesundheit, die auf einer fahrlässigen oder vorsätzlichen Pflichtverletzung von uns, unseren gesetzlichen Vertretern oder unseren Erfüllungsgehilfen beruhen. Für Schäden, die nicht von Satz 1 erfasst werden und die auf Arglist von uns, unseren gesetzlichen Vertretern oder unseren Erfüllungsgehilfen beruhen, haften wir nach den gesetzlichen Bestimmungen.

8.3 Schadensersatzansprüche des Bestellers wegen eines Mangels verjähren nach einem Jahr ab Ablieferung der Ware beim Besteller. Dies gilt nicht, wenn uns Arglist vorwerfbar ist. In diesen Fällen gelten die gesetzlichen Bestimmungen.

## 9. Anwendbares Recht, Gerichtsstand

Für diese Geschäftsbedingungen und die gesamten Rechtsbeziehungen zwischen uns und dem Besteller gilt – auch für Exportverträge – ausschließlich das Recht der Bundesrepublik Deutschland. Die Anwendung des UN-Kaufrechts ist ausgeschlossen. Soweit gesetzlich zulässig, ist Gerichtsstand für alle sich aus einem Vertragsverhältnis unmittelbar oder mittelbar ergebenden Streitigkeiten nach unserer Wahl Haßfurt oder das für den Sitz des Bestellers zuständige Gericht. Erfüllungsort für Lieferungen und Zahlungen ist ebenfalls Haßfurt.

Sollten einzelne Bestimmungen des Vertrages mit dem Besteller einschließlich dieser Allgemeinen Geschäftsbedingungen ganz oder teilweise unwirksam sein oder werden, so wird hierdurch die Gültigkeit der übrigen Bestimmungen nicht berührt. Die ganz oder teilweise unwirksame Regelung soll durch eine Regelung ersetzt werden, deren wirtschaftlicher Zweck dem der unwirksamen Regelung am nächsten kommt.

# Kontakt

## FIRMENSITZ KÖNIGSBERG

### VERTRIEB

T +49 9525 9827 0  
info@lichtwerk.de

### TECHNISCHER SERVICE

T +49 9525 9827 1  
lichtplanung@lichtwerk.de

## VERTRIEB AUSSENDIENST

**01 MECKLENBURG-VORPOMMERN**  
Gritt Schlemminger  
M +49 151 14733968  
gritt.schlemminger@lichtwerk.de

**02 HAMBURG, SCHLESWIG-HOLSTEIN**  
Michael Brott  
M +49 160 7177747  
michael.brott@lichtwerk.de

Reinhard Froeschke  
M +49 170 2089020  
r.froeschke@froeschke-licht.de

**03 HANNOVER**  
Ralf Reichel  
M +49 160 7177738  
ralf.reichel@lichtwerk.de

**04 SACHSEN**  
Jörg Irmisch  
M +49 172 8670062  
joerg.irmisch@lichtwerk.de

Jürgen Bergmann  
M +49 172 8670049  
juergen.bergmann@lichtwerk.de

**05 THÜRINGEN**  
Jens Schlothauer  
M +49 151 14733955  
jens.schlothauer@lichtwerk.de

**06 HESSEN**  
Jörg Wenderoth  
Industrivertretung  
Kirchweg 1  
34225 Baunatal  
T +49 5601 9999040  
info@wenderoth-iv.de

**07 DÜSSELDORF**  
Daniel Pangritz  
M +49 160 7177745  
daniel.pangritz@lichtwerk.de

Dominic Pauli  
M +49 160 7177737  
dominic.pauli@lichtwerk.de

**08 KOBLENZ**  
Bernd Oedekoven GmbH  
Industrivertretung  
Rudolf-Diesel-Straße 11  
56220 Urmitz  
T +49 2630 96350  
info@oedekovengmbh.de

**09 RHEIN-MAIN**  
Markus Schimmer  
M +49 151 14733980  
markus.schimmer@lichtwerk.de

**10 NORDBAYERN**  
Peter Gröger  
M +49 172 8670045  
peter.groeger@lichtwerk.de

Stephan Althaus  
M +49 160 7177731  
stephan.althaus@lichtwerk.de



**11 BAYERN-MITTE**  
Bernhard Zirkelbach  
M +49 172 8670047  
bernhard.zirkelbach@lichtwerk.de

**12 SÜDBAYERN**  
Andrea Fleischmann  
M +49 160 7177739  
andrea.fleischmann@lichtwerk.de

Dieter Beier  
M +49 151 14733958  
dieter.beier@lichtwerk.de

**13 NORDBADEN**  
Steffen Leuschel  
M +49 160 7177740  
steffen.leuschel@lichtwerk.de

**14 STUTTGART**  
Frank Bossert  
Industrivertretung  
Hofenerweg 17  
71686 Remseck  
T +49 711 57766960  
info@bossert-weissinger.de

**15 SÜDBADEN**  
Fred Abel GmbH  
Industrivertretung  
Im Ebnet 1  
79238 Ehrenkirchen  
T +49 7633 95010  
info@fredabel.de

## VERTRIEB INTERNATIONAL/ SALES MANAGER

Torsten Kießlich-Köcher  
T +49 9525 89450  
F +49 9525 89444  
M +49 172 8682620  
torsten.kiesslich@lichtwerk.de

Australia, Canada, Cyprus, Estonia,  
Greece, India, Ireland, Latvia, Lithuania,  
New Zealand, Portugal, Romania, Russian  
Federation/CIS, Slovenia, Spain, Ukraine,  
United Kingdom, USA

Stefan Nestmann  
T +49 9525 89438  
F +49 9525 89444  
M +49 172 8670054  
stefan.nestmann@lichtwerk.de

Bulgaria, Czech Republic, Denmark,  
Hungary, Netherlands, Poland, Slovakia

Reinhold Pfister  
T +49 9525 89451  
F +49 9525 89444  
M +49 172 8670050  
reinhold.pfister@lichtwerk.de

Austria, Croatia, Iceland, Montenegro,  
Norway, Serbia, Switzerland

Daniel Hau  
T +49 9525 89657  
F +49 9525 89444  
M +49 160 7177734  
daniel.hau@lichtwerk.de

Belgium, Finland, France, Israel, Italy,  
Luxembourg, Middle East, Morocco,  
Sweden, Turkey

## BEDINGUNGEN UND PREISGÜLTIGKEIT

Die in der Preisliste aufgeführten Preise sind in Euro [€] angegeben und gelten ab 01.06.2021. Mit ihrem Erscheinen werden alle bisherigen Preise und Bedingungen ungültig. Die angegebenen unverbindlichen Preisempfehlungen sind ohne Mehrwertsteuer. Die Mehrwertsteuer wird zu dem am Tage der Lieferung gültigen Satz getrennt in Rechnung gestellt.

Die Preisempfehlungen sind für den Gebrauch des Handels bestimmt. Sie dienen als Kalkulationsbasis für die Ermittlung der Lieferpreise und sind keine Verbraucher- oder Händlerempfehlungen. Abbildungen, Maße und Gewichte in Katalogen, Preislisten und Angeboten sind unverbindlich. Technische Änderungen, Irrtümer sowie Farbabweichungen bleiben vorbehalten. Alle Leuchten, sofern nicht ausdrücklich angegeben, sind für Netzanschluss 230 V, 50 Hz und Umgebungsbedingungen gemäß DIN EN 60598

ausgelegt und werden, sofern nicht ausdrücklich anders angegeben, ohne Leuchtmittel ausgeliefert. Angaben zu den Prüfzeichen werden mehrheitlich verallgemeinert im Katalog dargestellt. Eine Überprüfung auf Artikel-ebene ist im Internet problemlos machbar.

Aufgrund der dynamischen technischen Entwicklung insbesondere bei LED-Modulen und deren Treibern, können die Daten in dieser Druckschrift nur eine Momentaufnahme darstellen und sind daher nicht rechtsverbindlich. Die jeweils aktuellen Produktleistungen entnehmen Sie bitte unserer Homepage.

Wir weisen darauf hin, dass der Besteller bei Auftragserteilung unsere Lieferungs- und Zahlungsbedingungen anerkennt, falls er nicht bei der Auftragserteilung schriftlich Widerspruch einlegt.

lichtwerk GmbH  
Hellinger Straße 3  
D 97486 Königsberg



[www.lichtwerk.de](http://www.lichtwerk.de)

9999 2060 121 1A 3.000 05/21 LI/SCHL. Änderungen vorbehalten.