

lichtwerk
inspired by light

21
22

Tabellenaufbau

Der tabellarische Aufbau ermöglicht einen Überblick über die wesentlichen Merkmale.

Typ

Bezeichnung
der Leuchte

Bestückung

Lichtstrom Lumen (lm)
Farbwiedergabeindex RA
Farbtemperatur Kelvin (K)

NEU

Artikelnummer → letzte Ziffer der Artikelnummer steht für Gehäusefarbe
543 3044 10... → ...1

Leuchten Gewicht netto
(ohne Verpackung)

Typ	Bestückung	P _{sys} (W)	Treiber	Artikelnummer	Farbe	€	Farbe	€	Farbe	€	kg
Musterleuchte	LED 2400lm 840 LB	20	ET	543 3044 10...	■ ...5	283,00	□ ...1	304,00	■ ...4	304,00	3
	LED 4500lm 840 LB	41	DALI	543 3144 10...	■ ...5	283,00	□ ...1	304,00	■ ...4	304,00	3

P_{sys} | Leuchten-Systemleistung

Treiber

- ET | Elektronischer Treiber,
nicht dimmbar
- DALI | Elektronischer Treiber,
DALI, dimmbar
- DALI DT8 | Elektronischer Treiber,
DALI, dimmbar,
Änderung der Lichtfarbe
- Tast dim | dimmbar über Taster
- NL-B | Notlicht Einzelbatterie

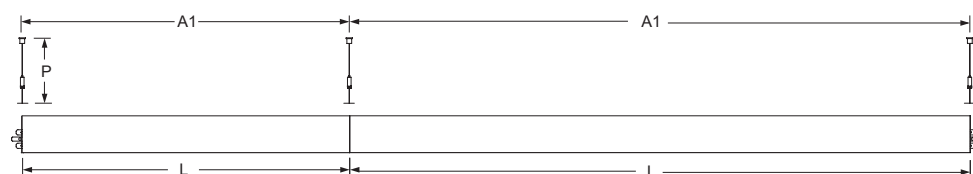
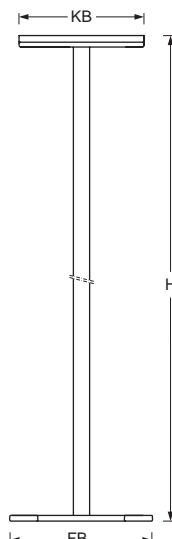
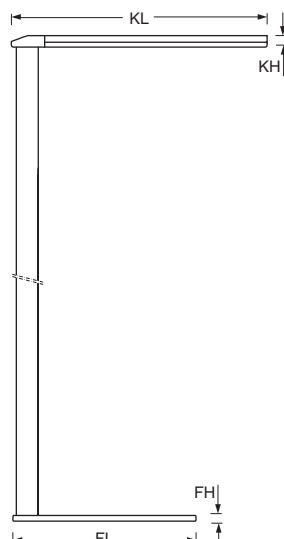
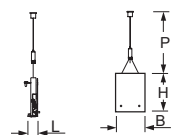
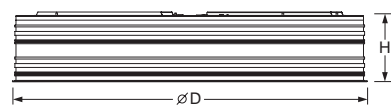
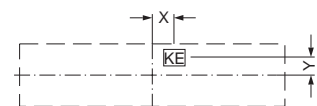
Farbcode/Farbe

- | aluminium natur eloxiert
- | verkehrsweiß (ähnlich RAL 9016)
- wa | weißaluminium (ähnlich RAL 9006)
- | tiefschwarz (ähnlich RAL 9005)
- sg | silbergrau
- | edelstahl
- cr | chrom
- si | silber
- tz | transluzent
- kl | klar
- gr | kieselgrau



MIX
Papier aus verantwortungsvollen Quellen
FSC® C105039

► Bitte entnehmen Sie die aktuellen Daten der LED-Leuchten unter www.lichtwerk.de



Definition der Maßtabelle-Variablen

L | Länge

□L | Länge/Breite bei quadratischen Leuchten

L2 | Überstand Länge

B | Breite

H | Höhe

ØD | Durchmesser

FL | Länge Leuchtenfuß

FB | Breite Leuchtenfuß

FD | Durchmesser Leuchtenfuß

T | Tiefe

KE | Kabeleinführung

KL | Länge Leuchtenkopf oder Betriebsgerätekasten

KB | Breite Leuchtenkopf oder Betriebsgerätekasten

KH | Höhe Leuchtenkopf oder Betriebsgerätekasten

KD | Durchmesser Leuchten-Kopf oder Betriebsgerätekasten

A1 | Befestigungsabstand Einzelmontage

A2 | Befestigungsabstand im Lichtband bzw. zwischen den Leuchten

X | Abstand vom Leuchtenmittelpunkt zum elektrischen Anschluss auf der X-Achse (längs)

Y | Abstand vom Leuchtenmittelpunkt zum elektrischen Anschluss auf der Y-Achse (quer)

SL | Deckenausschnitt Länge

SB | Deckenausschnitt Breite

SD | Deckenausschnitt Durchmesser

e | Minimaler Deckenabstand zur Montage der Leuchte

ML | Modulmaß (Achismaß) Länge

MB | Modulmaß (Achismaß) Breite

P | Pendellänge

P min/max | Min./Max. Pendellänge Seilabhängung

DS min/max | Min./Max. Deckenstärke bei abgehängter Decke



für Decken mit sichtbaren T-Schienen



für ausgeschnittene Decken

Einbauleuchten



Anbauleuchten



Pendelleuchten



Stromschienen und Leuchten



Lichtsysteme



Downlights



Wandleuchten
Stehleuchten



Lichtmöbel



Glasleuchten



Steuerung
Information







SYSTEMLEUCHTEN

serio

serio-Pendelsystem S.284

PROFILEINHEITEN



serio-HIT LB S. 290
Profil inkl. LED-Einheit



serio-HITOS S. 292
Profil mit integriertem Micro-Zellenraster



serio-HITES S. 294
Profil mit integrierten Einbauspots

LICHTTECHNIK



serio-G
Endlosdiffusor

ECKPROFILE



serio-HITL/-HITR 90° LB S. 304
Eckprofil 90° inkl. LED-Einheit



serio-HITL/-HITR 135° LB S. 306
Eckprofil 135° inkl. LED-Einheit



serio-HITBL/-HITBR 90° LB S. 308
Eckprofil 90° inkl. LED-Einheit

serio-Wandsystem S.310

PROFILEINHEITEN



serio-WITFA LB S. 312
Profil inkl. LED-Einheit

LICHTTECHNIK



serio-G
Endlosdiffusor

INDEX



serio-HITS S. 296
Profil mit drei integrierten Strahlern



serio-HITD S. 298
Profil mit integrierter DPSN Stromschiene



emphara-EMTT S. 300
Strahler für Stromschiene DPSN

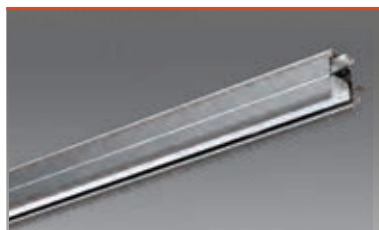


spotty-SYTT S. 302
Strahler für Stromschiene DPSN



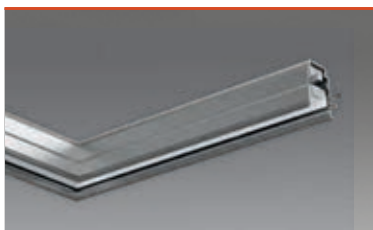
fino-Einbausystem S.314

PROFILEINHEITEN



fino-ET LB
Profil inkl. LED-Einheit

S. 318



fino-ETL/L / -ETL/R LB
Eckprofil 90° inkl. LED-Einheit

S. 320

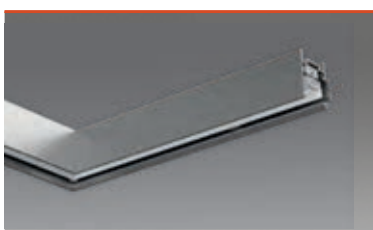
fino-Anbausystem S.328

PROFILEINHEITEN



fino-AT LB
Profil inkl. LED-Einheit

S. 332



fino-ATL/L / -ATL/R LB
Eckprofil 90° inkl. LED-Einheit

S. 334

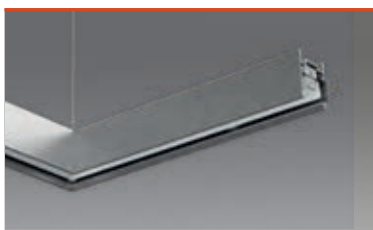
fino-Pendelsystem S.342

PROFILEINHEITEN



fino-HT LB
Profil inkl. LED-Einheit

S. 346



fino-HTL/L / -HTL/R LB
Eckprofil 90° inkl. LED-Einheit

S. 348

LICHTTECHNIK



fino-K
satinierter Diffusor

S. 322



fino-MP
microprismatischer Diffusor

S. 324

LICHTTECHNIK



fino-K
satinierter Diffusor

S. 336



fino-MP
microprismatischer Diffusor

S. 338

LICHTTECHNIK



fino-K
satinierter Diffusor

S. 350



fino-MP
microprismatischer Diffusor

S. 352



Pendel-Systemkomponenten

serio-Pendelsystem S. 284

PROFILEINHEITEN



serio-HIT LB S. 290
Profil inkl. LED-Einheit



serio-HITOS S. 292
Profil mit integriertem Micro-Zellenraster



serio-HITES S. 294
Profil mit integrierten Einbauspots

PROFILEINHEITEN

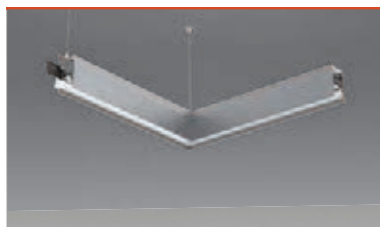


serio-HITS S. 296
Profil mit drei integrierten Strahlern



serio-HITD S. 298
Profil mit integrierter DPSN Stromschiene

ECKPROFILE



serio-HITL/-HITR 90° LB S. 304
Eckprofil 90° inkl. LED-Einheit



serio-HITL/-HITR 135° LB S. 306
Eckprofil 135° inkl. LED-Einheit



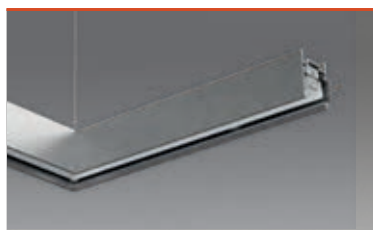
serio-HITBL/-HITBR 90° LB S. 308
Eckprofil 90° inkl. LED-Einheit

fino-Pendelsystem S. 342

PROFILEINHEITEN



fino-HT LB S. 346
Profil inkl. LED-Einheit



fino-HTL/L / -HTL/R LB S. 348
Eckprofil 90° inkl. LED-Einheit



Steuerung



LC-Baldachin SA-PS-Flex für serio-H... + fino-H...

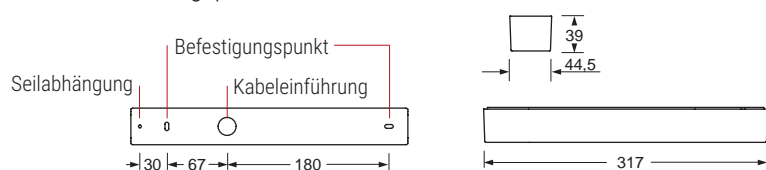


Unsere DALI Pendel-Systemleuchten sind Casambi Ready.
Mit unserem LC-Baldachin ist es möglich, Pendelleuchten über
Funk, per App oder z.B. mittels Schalter/Taster zu bedienen.


LC-Baldachin SA-PS-FLEX

Bluetooth 4.0 Baldachin SA-PS-Flex 10x mit integriertem Casambi Modul
und Spannungsversorgung zur Ansteuerung von max. 32 DALI-Leuchten.
Verschiedene Voreinstellungen z.B. DT6 oder DT8 auswählbar.
Bedienung über kostenfreie App und weitere Systemkomponenten wie
z.B. Schalter oder Tasterkoppler auf Seite 456.

Draufsicht Montageplatte Baldachin



Systemkomponenten	Typ	Details	Artikel-Nr.	Farbe	€	Farbe	€	Farbe	€	kg
LC-Baldachin	SA-PS-FLEX	SA-PS-FLEX 10x; 2000mm	910 1120 10...	□ ...1	214,00	wa ...5	230,00	■ ...4	230,00	0,6

► Weitere Steuerungsmodule im Kapitel Steuerung  Seite 456.





serio PENDELSYSTEM

Konfigurator

Komplexe Lichtstrukturen
in wenigen Schritten erstellt- probieren Sie es aus!

Auf unserer Website www.lichtwerk.de finden Sie für unser Leuchtensystem serio ein Konfigurationstool.
Mit diesem lassen sich Strukturen schnell und einfach auslegen und ändern. Sie erhalten hier auch, auf Ihre Planungen abgestimmte Ausgaben wie Systemzusammenstellungen, Katalogpreise, Ausschreibungstexte, dxf-files usw.

Schauen Sie doch mal rein und lassen sich überraschen von den Möglichkeiten, die serio bietet.



serio



www.lichtwerk.de

serio-Pendelsystem

PROFILEINHEITEN



serio-HIT LB S. 290
Profil inkl. LED-Einheit



serio-HITOS S. 292
Profil mit integriertem Micro-Zellenraster



serio-HITES S. 294
Profil mit integrierten Einbauspots

LICHTTECHNIK

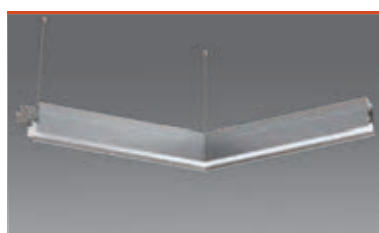


serio-G
Endlosdiffusor

ECKPROFILE



serio-HITL/-HITR 90° LB S. 304
Eckprofil 90° inkl. LED-Einheit



serio-HITL/-HITR 135° LB S. 306
Eckprofil 135° inkl. LED-Einheit



serio-HITBL/-HITBR 90° LB S. 308
Eckprofil 90° inkl. LED-Einheit

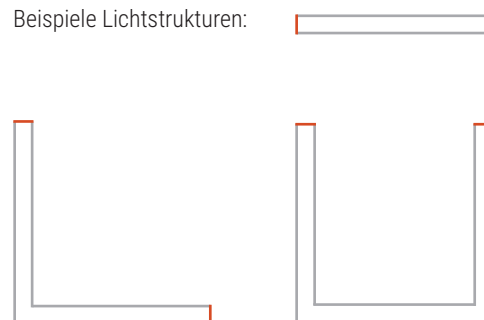
ZUBEHÖR



serio-HITE A/E
für offene Lichtstrukturen

serio-HITE A/E
für offene Lichtstrukturen:
Stirnseiten inkl. Abhän-
gung, Anschlussleitung
und Baldachin

Beispiele Lichtstrukturen:



INDEX



serio-HITS S. 296
Profil mit drei integrierten Strahlern



serio-HITD S. 298
Profil mit integrierter DPSN Stromschiene



emphara-EMTT S. 300
Strahler für Stromschiene DPSN



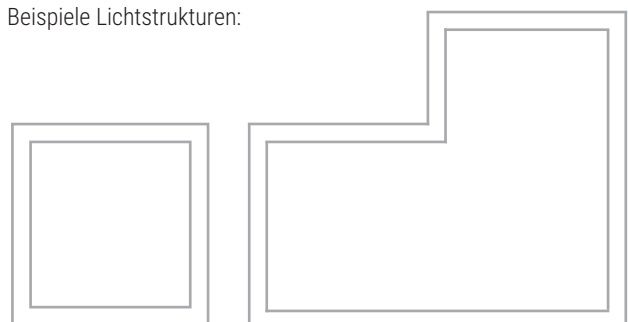
spotty-SYTT S. 302
Strahler für Stromschiene DPSN



serio-AL
für geschlossene Lichtstrukturen

serio-AL
für geschlossene
Lichtstrukturen:
Anschlussleitung
und Baldachin

Beispiele Lichtstrukturen:





serio-HIT...LB









Systemleuchte für Endlosdiffusor serio-G.

Gehäuse

Aluminiumprofil, natur eloxiert, Feinstrukturlack verkehrsweiß (ähnlich RAL 9016) oder tiefschwarz (ähnlich RAL 9005) erhältlich. Andere Gehäusefarben auf Anfrage.

Lichttechnik

Direkt/indirekt strahlend, getrennt dimmbar bei DALI (außer Version/0800). Gleichbleibender Indirektanteil über alle Systemkomponenten mittels weiß-opal satiniertem Acryl-Diffusor.

Direktanteil über weiß-opal satinierten Endlosdiffusor serio-G.

Bemessungslebensdauer = L80 B10 50.000h.

Lichtfarbe: 4000K. Optional: 3000K. Weitere Lichtfarben auf Anfrage.

Sonstiges

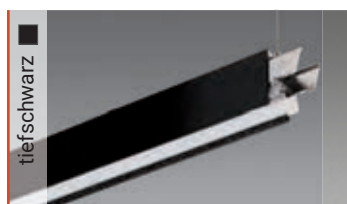
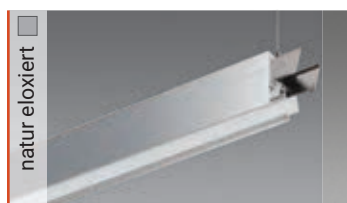
Elektrischer Anschluss über fünfpolige Anschluss- und Verbindungsklemme in Steckkontakt-Technik; mit integriertem Schutzleiteranschluss und Entriegelungstaste, geeignet für starre und flexible Leiter bis 2,5mm². Durchgangsverdrahtung Stecksystem 10A.

Abhängung

Bei Systemleuchte serio-HIT LB ist jeweils eine Abhängung im Lieferumfang enthalten.

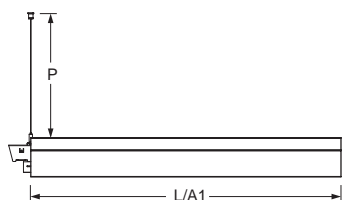
Zubehör

Endlosdiffusoren serio-G in benötigten Längen, für den Direktanteil, sind separat zu bestellen. Für offene Lichtstrukturen ist das Anfang-/End-Set serio-HITE A/E LB, für geschlossene Lichtstrukturen die Anschlussleitung serio-AL separat zu bestellen.

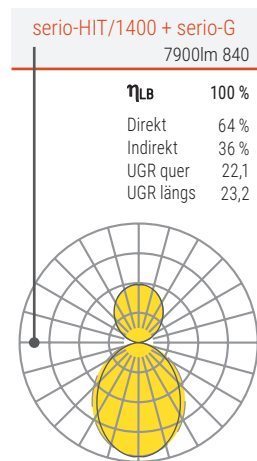
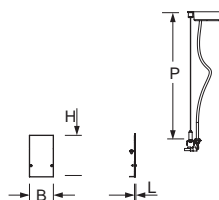


Typ	L	B	H	A1	Pmin	Pmax
serio-HIT/0800 LB	845	61	106	845	150	2000
serio-HIT/1100 LB	1125	61	106	1125	150	2000
serio-HIT/1400 LB	1405	61	106	1405	150	2000
serio-HIT/2200 LB	2245	61	106	2245	150	2000
serio-HIT/2800 LB	2805	61	106	2805	150	2000
serio-HITE A/E LB	1	61	106		150	2000

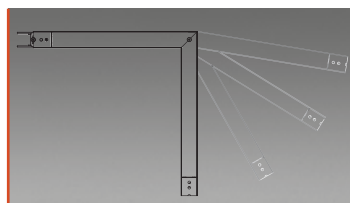
serio-HIT LB



serio-HITE A/E LB



LC-Baldachine
Seite 283



Ecklösungen
ab Seite 304

Typ	Bestückung	P _{sys} (W)	Treiber	Artikelnummer	Farbe	€	Farbe	€	Farbe	€	kg
serio-HIT/0800 LB	LED 2400lm 840	20	ET	543 3044 10...	■ ...5	283,00	□ ...1	304,00	■ ...4	304,00	3
	LED 4600lm 840	41	ET	543 3144 10...	■ ...5	283,00	□ ...1	304,00	■ ...4	304,00	3
	LED 4600lm 840	41	DALI	543 3146 60...	■ ...5	343,00	□ ...1	364,00	■ ...4	364,00	3
serio-HIT/1100 LB	LED 3200lm 840	26	ET	543 4044 10...	■ ...5	324,00	□ ...1	358,00	■ ...4	358,00	4,1
	LED 6200lm 840	55	ET	543 4144 10...	■ ...5	324,00	□ ...1	358,00	■ ...4	358,00	4,1
	LED 6200lm 840	55	DALI	543 4146 60...	■ ...5	402,00	□ ...1	430,00	■ ...4	430,00	4,1
serio-HIT/1400 LB	LED 4100lm 840	34	ET	543 5044 10...	■ ...5	376,00	□ ...1	411,00	■ ...4	411,00	5,3
	LED 7900lm 840	70	ET	543 5144 10...	■ ...5	376,00	□ ...1	411,00	■ ...4	411,00	5,3
	LED 7900lm 840	70	DALI	543 5146 60...	■ ...5	431,00	□ ...1	466,00	■ ...4	466,00	5,3
serio-HIT/2200 LB	LED 6400lm 840	52	ET	543 8044 10...	■ ...5	546,00	□ ...1	602,00	■ ...4	602,00	8
	LED 12500lm 840	110	ET	543 8144 10...	■ ...5	546,00	□ ...1	602,00	■ ...4	602,00	8
	LED 12500lm 840	110	DALI	543 8146 60...	■ ...5	673,00	□ ...1	729,00	■ ...4	729,00	8
serio-HIT/2800 LB	LED 8200lm 840	67	ET	543 0044 10...	■ ...5	635,00	□ ...1	705,00	■ ...4	705,00	10
	LED 15800lm 840	139	ET	543 0144 10...	■ ...5	635,00	□ ...1	705,00	■ ...4	705,00	10
	LED 15800lm 840	139	DALI	543 0146 60...	■ ...5	708,00	□ ...1	778,00	■ ...4	778,00	10

► Bitte entnehmen Sie die aktuellen Daten der LED-Leuchten unter www.lichtwerk.de



Zubehör	Typ	Details	Artikelnummer	Farbe	€	Farbe	€	Farbe	€	kg
Endlosdiffusor	serio-G/06000 Diffusor	Acryl-Endlosdiffusor 6m	543 0600 180	■ ...5	66,00					0,7
	serio-G/10000 Diffusor	Acryl-Endlosdiffusor 10m	543 1000 180	■ ...5	97,00					1,1
	serio-G/20000 Diffusor	Acryl-Endlosdiffusor 20m	543 2000 180	■ ...5	186,00					2,2
Anfang-/End-Set	serio-HITE A/E LB Set 3x0,75	2x Stirnseiten, 1x Abhängung 1x Anschlussleitung 3 pol. mit Baldachin	543 0137 10...	■ ...5	65,00	□ ...1	65,00	■ ...4	65,00	0,4
	serio-HITE A/E LB Set 5x0,75	2x Stirnseiten, 1x Abhängung 1x Anschlussleitung 5 pol. mit Baldachin	543 0157 10...	■ ...5	74,00	□ ...1	74,00	■ ...4	74,00	0,5
Anschlussleitung	serio-AL 3x0,75	Anschlussleitung 3 pol. mit Baldachin	543 0037 105		36,00					0,2
	serio-AL 5x0,75	Anschlussleitung 5 pol. mit Baldachin	543 0057 105		48,00					0,3



serio-HITOS...LB



 IP20     

Systemleuchte mit integriertem Micro-Zellenraster.

Gehäuse

Aluminiumprofil, natur eloxiert, Feinstrukturlack verkehrsweiß (ähnlich RAL 9016) oder tiefschwarz (ähnlich RAL 9005) erhältlich. Andere Gehäusefarben auf Anfrage.

Lichttechnik -HITOS

Direkt/indirekt strahlend, getrennt dimmbar bei DALI.

Gleichbleibender Indirektanteil über alle Systemkomponenten mittels weiß-opal satiniertem Acryl-Diffusor.

Direktanteil über integrierte Micro-Zellenraster. Geeignet für Bildschirmarbeitsplätze $65^\circ < 3000 \text{ cd/m}^2$, $\text{UGR} \leq 19$ gemäß DIN-EN 12464-1.

Bemessungslebensdauer = L80 B10 50.000h.

Lichtfarbe: 4000K. Optional: 3000K. Weitere Lichtfarben auf Anfrage.

Sonstiges

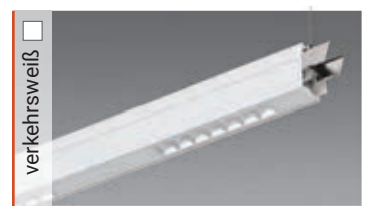
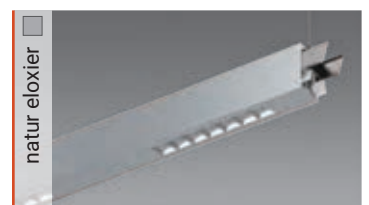
Elektrischer Anschluss über fünfpolige Anschluss- und Verbindungsklemme in Steckkontakt-Technik; mit integriertem Schutzleiteranschluss und Entriegelungstaste, geeignet für starre und flexible Leiter bis $2,5 \text{ mm}^2$. Durchgangsverdrahtung Stecksystem 10A.

Abhängung

Bei Systemleuchte serio-HITOS LB ist jeweils eine Abhängung im Lieferumfang enthalten. Frei höhenverstellbar von 150 bis 2000mm.

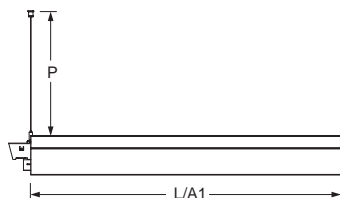
Zubehör

Für offene Lichtstrukturen ist das Anfang-/End-Set serio-HITE A/E LB, für geschlossene Lichtstrukturen die Anschlussleitung serio-AL separat zu bestellen.

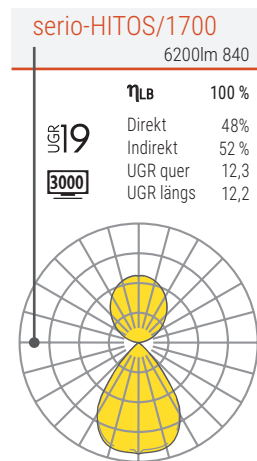
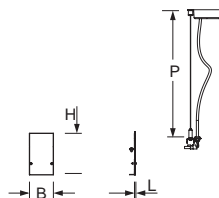


Typ	L	B	H	A1	P _{min}	P _{max}
serio-HITOS/1100	1125	61	106	1125	150	2000
serio-HITOS/1700	1685	61	106	1685	150	2000
serio-HITOS/2200	2245	61	106	2245	150	2000
serio-HITOS/2800	2805	61	106	2805	150	2000
serio-HITE A/E LB	1	61	106		150	2000

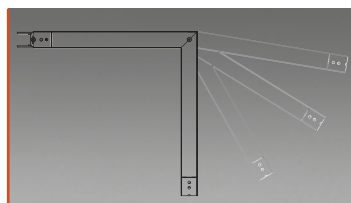
serio-HITOS LB



serio-HITE A/E LB



LC-Baldachine
Seite 283



Ecklösungen
ab Seite 304

Typ	Bestückung	P _{sys} (W)	Treiber	Artikelnummer	Farbe	€	Farbe	€	Farbe	€	kg
serio-HITOS/1100 LB	LED 2600lm 840	18	ET	547 4044 17...	...5	375,00	...1	403,00	...4	403,00	4,8
	LED 4200lm 840	32	ET	547 4144 17...	...5	377,00	...1	405,00	...4	405,00	4,8
	LED 4200lm 840	32	DALI	547 4146 67...	...5	429,00	...1	457,00	...4	457,00	4,8
serio-HITOS/1700 LB	LED 3800lm 840	26	ET	547 6044 17...	...5	472,00	...1	516,00	...4	516,00	6,7
	LED 6200lm 840	47	ET	547 6144 17...	...5	474,00	...1	518,00	...4	518,00	6,7
	LED 6200lm 840	47	DALI	547 6146 67...	...5	528,00	...1	572,00	...4	572,00	6,7
serio-HITOS/2200 LB	LED 5000lm 840	35	ET	547 8044 17...	...5	686,00	...1	742,00	...4	742,00	8,6
	LED 8400lm 840	63	ET	547 8144 17...	...5	691,00	...1	747,00	...4	747,00	8,6
	LED 8400lm 840	63	DALI	547 8146 67...	...5	746,00	...1	802,00	...4	802,00	8,6
serio-HITOS/2800 LB	LED 6300lm 840	44	ET	547 0044 17...	...5	776,00	...1	846,00	...4	846,00	10,5
	LED 10500lm 840	79	ET	547 0144 17...	...5	791,00	...1	861,00	...4	861,00	10,5
	LED 10500lm 840	79	DALI	547 0146 67...	...5	825,00	...1	895,00	...4	895,00	10,5

► Bitte entnehmen Sie die aktuellen Daten der LED-Leuchten unter www.lichtwerk.de



Zubehör	Typ	Details	Artikelnummer	Farbe	€	Farbe	€	Farbe	€	kg
Anfang-/End-Set	serio-HITE A/E LB Set 3x0,75	2x Stirnseiten, 1x Abhängung 1x Anschlussleitung 3 pol. mit Baldachin	543 0137 10...	...5	65,00	...1	65,00	...4	65,00	0,4
	serio-HITE A/E LB Set 5x0,75	2x Stirnseiten, 1x Abhängung 1x Anschlussleitung 5 pol. mit Baldachin	543 0157 10...	...5	74,00	...1	74,00	...4	74,00	0,5
Anschlussleitung	serio-AL 3x0,75	Anschlussleitung 3 pol. mit Baldachin	543 0037 105		36,00					0,2
	serio-AL 5x0,75	Anschlussleitung 5 pol. mit Baldachin	543 0057 105		48,00					0,3



serio-HITES...LB



 IP20
 




Systemleuchte mit integrierten Einbauspots.

Gehäuse

Aluminiumprofil mit LED-Einheit für Indirektanteil, natur eloxiert, Feinstrukturlack verkehrsweiß (ähnlich RAL 9016) oder tiefschwarz (ähnlich RAL 9005) erhältlich. Integrierte Einbauspots an der Gehäuseunterseite. Andere Gehäusefarben auf Anfrage.

Lichttechnik

Direkt/indirekt strahlend, getrennt dimmbar bei DALI. Gleichbleibender Indirektanteil über alle Systemkomponenten mittels weiß-opal satiniertem Acryl-Diffusor. Direktanteil über integrierte Einbauspots; Ausstrahlungswinkel 25°. Bemessungslebensdauer = L80 B10 50.000h. Lichtfarbe: 4000K. Optional: 3000K. Weitere Lichtfarben auf Anfrage.

Sonstiges

Elektrischer Anschluss über fünfpolige Anschluss- und Verbindungsklemme in Steckkontakt-Technik; mit integriertem Schutzleiteranschluss und Entriegelungstaste, geeignet für starre und flexible Leiter bis 2,5mm². Durchgangsverdrahtung Stecksystem 10A.

Abhängung

Bei Systemleuchte serio-HITES LB ist jeweils eine Abhängung im Lieferumfang enthalten.

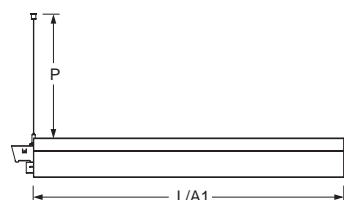
Zubehör

Für offene Lichtstrukturen ist das Anfang-/End-Set serio-HITE A/E LB, für geschlossene Lichtstrukturen die Anschlussleitung serio-AL separat zu bestellen.

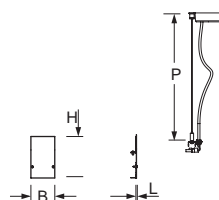


Typ	L	B	H	A1	Pmin	Pmax
serio-HITES/1100 LB	1125	61	106	1125	150	2000
serio-HITES/1700 LB	1685	61	106	1685	150	2000
serio-HITE A/E LB	1	61	106		150	2000

serio-HITES LB



serio-HITE A/E LB



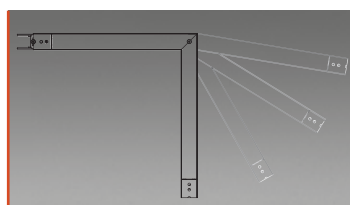
serio-HITES/1100 LB



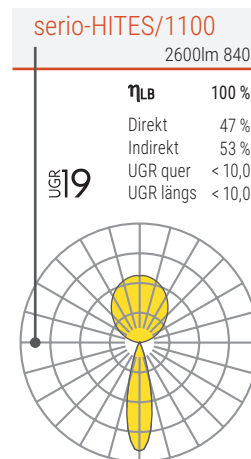
serio-HITES/1700 LB



LC-Baldachine
Seite 283



Ecklösungen
ab Seite 304



Typ	Bestückung	P _{sys} (W)	Treiber	Artikelnummer	Farbe	€	Farbe	€	Farbe	€	kg
serio-HITES/1100 LB	LED 2600lm 840	24	ET	543 4044 17...	...5	500,00	...1	528,00	...4	528,00	5,1
	LED 3600lm 840	34	ET	543 4144 17...	...5	515,00	...1	543,00	...4	543,00	5,1
	LED 3600lm 840	34	DALI	543 4146 67...	...5	555,00	...1	583,00	...4	583,00	5,1
serio-HITES/1700 LB	LED 3700lm 840	36	ET	543 6044 17...	...5	640,00	...1	684,00	...4	684,00	7,6
	LED 5300lm 840	50	ET	543 6144 17...	...5	655,00	...1	699,00	...4	699,00	7,6
	LED 5300lm 840	50	DALI	543 6146 67...	...5	696,00	...1	740,00	...4	740,00	7,6

► Bitte entnehmen Sie die aktuellen Daten der LED-Leuchten unter www.lichtwerk.de



Zubehör	Typ	Details	Artikelnummer	Farbe	€	Farbe	€	Farbe	€	kg
Anfang-/End-Set	serio-HITE A/E LB Set 3x0,75	2x Stirnseiten, 1x Abhängung 1x Anschlussleitung 3 pol. mit Baldachin	543 0137 10...	...5	65,00	...1	65,00	...4	65,00	0,4
	serio-HITE A/E LB Set 5x0,75	2x Stirnseiten, 1x Abhängung 1x Anschlussleitung 5 pol. mit Baldachin	543 0157 10...	...5	74,00	...1	74,00	...4	74,00	0,5
Anschlussleitung	serio-AL 3x0,75	Anschlussleitung 3 pol. mit Baldachin	543 0037 105		36,00					0,2
	serio-AL 5x0,75	Anschlussleitung 5 pol. mit Baldachin	543 0057 105		48,00					0,3



serio-HITS...LB



 IP20
 




Systemleuchte mit drei integrierten Strahlern.

Gehäuse

Aluminiumprofil mit LED-Einheit für Indirektanteil, natur eloxiert, Feinstrukturlack verkehrsweiß (ähnlich RAL 9016) oder tiefschwarz (ähnlich RAL 9005) erhältlich. Drei integrierte Strahler an der Gehäuseunterseite. Andere Gehäusefarben auf Anfrage.

Lichttechnik

Direkt/indirekt strahlend, getrennt dimmbar bei DALI. Gleichbleibender Indirektanteil über alle Systemkomponenten mittels weiß-opal satiniertem Acryl-Diffusor. Direktanteil über drei integrierte Strahler, weißaluminium (ähnlich RAL 9006). Ausstrahlungswinkel 40°. Bemessungslebensdauer = L80 B10 50.000h. Lichtfarbe: 4000K. Optional: 3000K. Weitere Lichtfarben auf Anfrage.

Sonstiges

Elektrischer Anschluss über fünfpolige Anschluss- und Verbindungsklemme in Steckkontakt-Technik; mit integriertem Schutzleiteranschluss und Entriegelungstaste, geeignet für starre und flexible Leiter bis 2,5mm². Durchgangsverdrahtung Stecksystem 10A.

Abhängung

Bei Systemleuchte serio-HITS LB ist jeweils eine Abhängung im Lieferumfang enthalten.

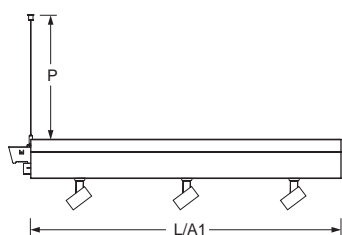
Zubehör

Für offene Lichtstrukturen ist das Anfang-/End-Set serio-HITE A/E LB, für geschlossene Lichtstrukturen die Anschlussleitung serio-AL separat zu bestellen.

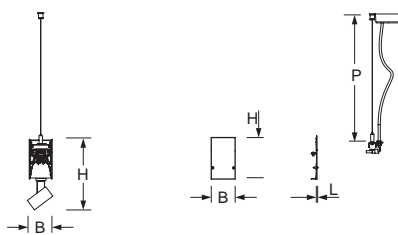


Typ	L	B	H	A1	Pmin	Pmax
serio-HITS/0800 LB	845	61	190	845	150	2000
serio-HITE A/E LB	1	61	190		150	2000

serio-HITS LB



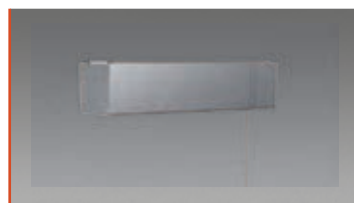
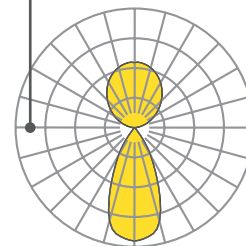
serio-HITE A/E LB



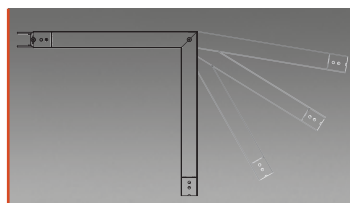
serio-HITS/0800

2500lm 840

η_{LB}	100 %
Direkt	46 %
Indirekt	54 %
UGR quer	< 10,0
UGR längs	< 10,0



LC-Baldachine
Seite 283



Ecklösungen
ab Seite 304

Typ	Bestückung	P _{sys} (W)	Treiber	Artikelnummer	Farbe	€	Farbe	€	Farbe	€	kg
serio-HITS/0800 LB	LED 2500lm 840	24	ET	543 3044 14...	...5	455,00	...1	476,00	...4	476,00	4,0
	LED 3300lm 840	31	ET	543 3144 14...	...5	455,00	...1	476,00	...4	476,00	4,0
	LED 3300lm 840	31	DALI	543 3146 64..	...5	499,00	...1	520,00	...4	520,00	4,0

► Bitte entnehmen Sie die aktuellen Daten der LED-Leuchten unter www.lichtwerk.de



Zubehör	Typ	Details	Artikelnummer	Farbe	€	Farbe	€	Farbe	€	kg
Anfang-/End-Set	serio-HITE A/E LB Set 3x0,75	2x Stirnseiten, 1x Abhängung 1x Anschlussleitung 3 pol. mit Baldachin	543 0137 10...	...5	65,00	...1	65,00	...4	65,00	0,4
	serio-HITE A/E LB Set 5x0,75	2x Stirnseiten, 1x Abhängung 1x Anschlussleitung 5 pol. mit Baldachin	543 0157 10...	...5	74,00	...1	74,00	...4	74,00	0,5
Anschlussleitung	serio-AL 3x0,75	Anschlussleitung 3 pol. mit Baldachin	543 0037 105		36,00					0,2
	serio-AL 5x0,75	Anschlussleitung 5 pol. mit Baldachin	543 0057 105		48,00					0,3



serio-HITD...LB



 IP20
 



Systemleuchte mit integrierter
DPSN-3-Phasen-Stromschiene + DALI.

Gehäuse

Aluminiumprofil mit LED-Einheit für Indirektanteil, natur eloxiert, Feinstrukturlack verkehrsweiß (ähnlich RAL 9016) oder tiefschwarz (ähnlich RAL 9005) erhältlich. Andere Gehäusefarben auf Anfrage. Integrierte DPSN-3-Phasen-Stromschiene + DALI an der Gehäuseunterseite ermöglicht die Aufnahme von den Strahlern der Serie emphara oder spotty, aber auch andere, handelsübliche Stromschienen Strahler können montiert werden. Schiene 7-polig, 3x 10A/N/PE + DALI, 5-polig nutzbar.

Lichttechnik

Indirekt strahlend.
Gleichbleibender Indirektanteil über alle Systemkomponenten mittels weiß-opal satiniertem Acryl-Diffusor.
Bemessungslebensdauer = L80 B10 50.000h.
Lichtfarbe: 4000K. Optional: 3000K. Weitere Lichtfarben auf Anfrage.

Sonstiges

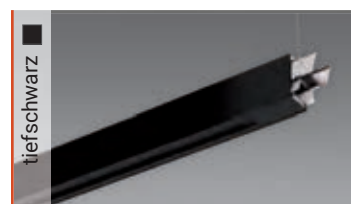
Elektrischer Anschluss über fünfpolige Anschluss- und Verbindungsklemme in Steckkontakt-Technik; mit integriertem Schutzleiteranschluss und Entriegelungstaste, geeignet für starre und flexible Leiter bis 2,5mm². Durchgangsverdrahtung Stecksystem 10A.

Abhängung

Bei Systemleuchte serio-HITD LB ist jeweils eine Abhängung im Lieferumfang enthalten.

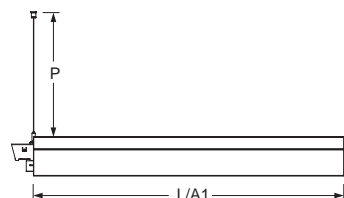
Zubehör

Für offene Lichtstrukturen ist das Anfang-/End-Set serio-HITE A/E LB, für geschlossene Lichtstrukturen die Anschlussleitung serio-AL separat zu bestellen.

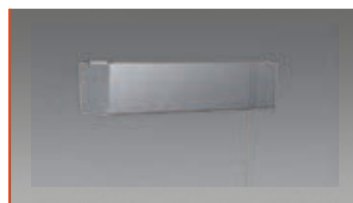
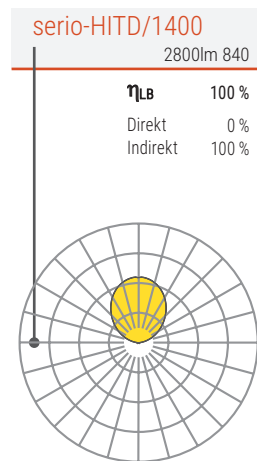
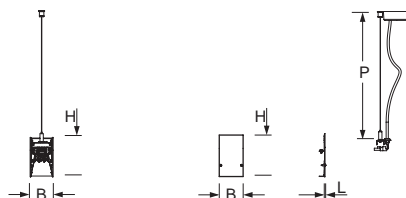


Typ	L	B	H	A1	Pmin	Pmax
serio-HITD/0800 LB	845	61	106	845	150	2000
serio-HITD/1100 LB	1125	61	106	1125	150	2000
serio-HITD/1400 LB	1405	61	106	1405	150	2000
serio-HITE A/E LB	1	61	106		150	2000

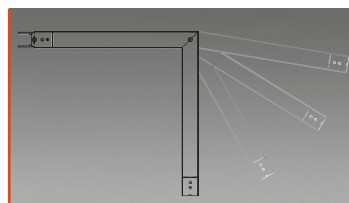
serio-HITD LB



serio-HITE A/E LB



LC-Baldachine
Seite 283



Ecklösungen
ab Seite 304

Typ	nutzbare DPSN Länge	max. Anzahl emphara	max. Anzahl spotty	mögliches Gewicht
serio-HITD/0800 LB	540mm	2	2	6,8
serio-HITD/1100 LB	820mm	3	3	5,4
serio-HITD/1400 LB	1100mm	3	4	4,0

► Gewicht/Belastung beachten!

Typ	Bestückung	P _{sys} (W)	Treiber	Artikelnummer	Farbe	€	Farbe	€	Farbe	€	kg
serio-HITD/0800 LB	LED 900lm 840	7	ET	543 3044 13...	...5	298,00	...1	319,00	...4	319,00	4,2
	LED 1600lm 840	14	ET	543 3144 13...	...5	298,00	...1	319,00	...4	319,00	4,2
	LED 1600lm 840	14	DALI	543 3146 63...	...5	332,00	...1	353,00	...4	353,00	4,2
serio-HITD/1100 LB	LED 1200lm 840	9	ET	543 4044 13...	...5	359,00	...1	387,00	...4	387,00	5,6
	LED 2200lm 840	18	ET	543 4144 13...	...5	359,00	...1	387,00	...4	387,00	5,6
	LED 2200lm 840	18	DALI	543 4146 63...	...5	381,00	...1	409,00	...4	409,00	5,6
serio-HITD/1400 LB	LED 1500lm 840	11	ET	543 5044 13...	...5	380,00	...1	415,00	...4	415,00	7,0
	LED 2800lm 840	23	ET	543 5144 13...	...5	380,00	...1	415,00	...4	415,00	7,0
	LED 2800lm 840	23	DALI	543 5146 63...	...5	404,00	...1	439,00	...4	439,00	7,0

► Bitte entnehmen Sie die aktuellen Daten der LED-Leuchten unter www.lichtwerk.de



Zubehör	Typ	Details	Artikelnummer	Farbe	€	Farbe	€	Farbe	€	kg
Anfang-/End-Set	serio-HITE A/E LB Set 3x0,75	2x Stirnseiten, 1x Abhängung 1x Anschlussleitung 3 pol. mit Baldachin	543 0137 10...	...5	65,00	...1	65,00	...4	65,00	0,4
	serio-HITE A/E LB Set 5x0,75	2x Stirnseiten, 1x Abhängung 1x Anschlussleitung 5 pol. mit Baldachin	543 0157 10...	...5	74,00	...1	74,00	...4	74,00	0,5
Anschlussleitung	serio-AL 3x0,75	Anschlussleitung 3 pol. mit Baldachin	543 0037 105		36,00					0,2
	serio-AL 5x0,75	Anschlussleitung 5 pol. mit Baldachin	543 0057 105		48,00					0,3



emphara-EMTT

IP20

Gehäuse

LED Strahlschiene, 350° dreh- und 90° schwenkbar.
Kompakte Strahler-Einheit aus Aluminium-Druckguss mit Treiber im Gelenkarm designintegriert. Silbergrau, verkehrsweiß oder schwarz lackiert.

Lichttechnik -EMTT

Direkt tiefstrahlend.

Lichtverteilung mittels hochglänzend facettiertem Reflektor aus hocheffizientem MIRO-SILVER Aluminium mit einem Reflexionsgrad von 99,8%;
Ausstrahlungswinkel 30°; Sicherheitsglasscheibe klar.

Bemessungslebensdauer = L80 B50 50.000h.

Lichtfarbe: 4000K oder 3000K. Weitere Lichtfarben auf Anfrage.

Sonstiges

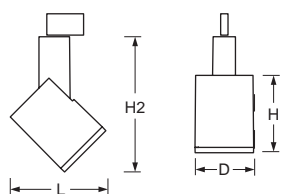
Elektronischer Treiber integriert; Anschluss über 3-Phasen-Universal-Stromschienenadapter, oder Adapter DALI bei dimmbaren Varianten.

Zubehör

Wechselreflektor 40° hochglänzend facettiert oder 60° matt segmentiert ist separat zu bestellen.



Typ	L	H	H2	D
emphara-EMTT	180	145	254	110



emphara-EMTT

3000lm 840 30°

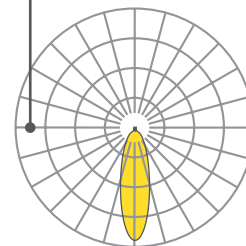
η_{LB} 100 %

Direkt 100 %

Indirekt 0 %

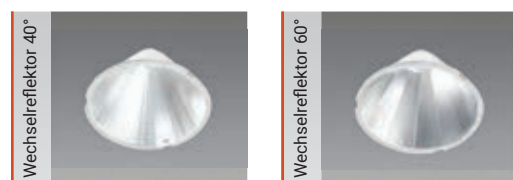
UGR quer 16,6

UGR längs 16,6



Typ	Bestückung	α	P _{sys} (W)	Treiber	Artikelnummer	Farbe	€	Farbe	€	Farbe	€	kg
emphara-EMTT/110	LED 2900lm 830	30°	25	ET	351 1014 13...	sg ...5	171,00	□ ...0	171,00	■ ...4	171,00	1,2
	LED 2900lm 830	30°	25	DALI	351 1016 63...	sg ...5	267,00	□ ...0	267,00	■ ...4	267,00	1,2
	LED 3900lm 830	30°	36	ET	351 2014 13..	sg ...5	190,00	□ ...0	190,00	■ ...4	190,00	1,2
	LED 3900lm 830	30°	36	DALI	351 2016 63..	sg ...5	271,00	□ ...0	271,00	■ ...4	271,00	1,2
	LED 3000lm 840	30°	25	ET	351 1024 13...	sg ...5	171,00	□ ...0	171,00	■ ...4	171,00	1,2
	LED 3000lm 840	30°	25	DALI	351 1026 63..	sg ...5	267,00	□ ...0	267,00	■ ...4	267,00	1,2
	LED 4100lm 840	30°	36	ET	351 2024 13..	sg ...5	190,00	□ ...0	190,00	■ ...4	190,00	1,2
	LED 4100lm 840	30°	36	DALI	351 2026 63..	sg ...5	271,00	□ ...0	271,00	■ ...4	271,00	1,2

► Bitte entnehmen Sie die aktuellen Daten der LED-Leuchten unter www.lichtwerk.de



Zubehör	Typ	Details	Artikel-Nr.	€	kg
Wechselreflektor	40°/D=110	Ausstrahlungswinkel 40°, hochglänzend facettiert	350 4014 140	14,00	0,1
	60°/D=110	Ausstrahlungswinkel 60°, matt segmentiert	350 0004 160	14,00	0,1



spotty-SYTT

IP20    

Gehäuse

LED Stromschienenstrahler, 350° dreh- und 90° schwenkbar.
Erhöhte Farbwiedergabe CRI90. Kompakte Strahler-Einheit aus Aluminium-Druckguss mit thermisch getrenntem Treibergehäuse am Gelenkarm.
Silbergrau, verkehrsweiß oder schwarz lackiert.

Lichttechnik -SYTT

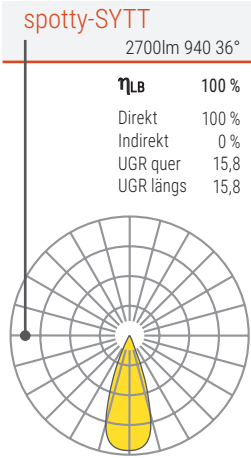
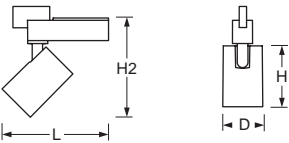
Direkt tiefstrahlend.
Lichtverteilung mittels matt segmentiertem Reflektor aus hocheffizientem MIRO-SILVER Aluminium mit einem Reflexionsgrad von 99,8%;
Ausstrahlungswinkel 36°; Sicherheitsglasscheibe klar.
Bemessungslebensdauer = L80 B50 50.000h.
Lichtfarbe: 4000K oder 3000K. Weitere Lichtfarben auf Anfrage.

Sonstiges

Elektronischer Treiber integriert; Anschluss über 3-Phasen-Universal-Stromschienenadapter, oder Adapter DALI bei dimmbaren Varianten.



Typ	L	H	H2	D
spotty-SYTT	201	114	182	75



Typ	Bestückung	P _{sys} (W)	α	Treiber	Artikelnummer	Farbe	€	Farbe	€	Farbe	€	kg
spotty-SYTT	LED 2600lm 930	24	36°	ET	359 1014 13...	sg ...5	151,00	□ ...0	151,00	■ ...4	151,00	0,9
	LED 2600lm 930	24	36°	DALI	359 1016 63...	sg ...5	217,00	□ ...0	217,00	■ ...4	217,00	0,9
	LED 2700lm 940	24	36°	ET	359 1024 13...	sg ...5	151,00	□ ...0	151,00	■ ...4	151,00	0,9
	LED 2700lm 940	24	36°	DALI	359 1026 63...	sg ...5	217,00	□ ...0	217,00	■ ...4	217,00	0,9

► Bitte entnehmen Sie die aktuellen Daten der LED-Leuchten unter www.lichtwerk.de

serio-HITL 90° LB + serio-G



serio-HITL/-HITR 90°...LB

📶 📶 IP20 ⚡ ⚡ ⚡ ⚡

Systemleuchte 90° für Endlosdiffusor serio-G.
-HITL (linke Ecke) / -HITR (rechte Ecke)

Gehäuse

Aluminiumprofil ausgebildet als 90°-Winkel, natur eloxiert, Feinstrukturlack verkehrsweiß (ähnlich RAL 9016) oder tiefschwarz (ähnlich RAL 9005) erhältlich. Andere Gehäusefarben auf Anfrage.

Lichttechnik

Direkt/indirekt strahlend, getrennt dimmbar bei DALI.
Gleichbleibender Indirektanteil über alle Systemkomponenten mittels weiß-opal satiniertem Acryl-Diffusor.
Direktanteil über weiß-opal satinierten Endlosdiffusor serio-G.
Bemessungslebensdauer = L80 B10 50.000h.
Lichtfarbe: 4000K. Optional: 3000K. Weitere Lichtfarben auf Anfrage.

Sonstiges

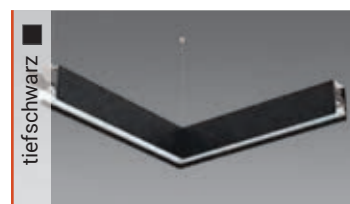
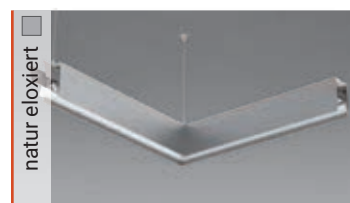
Elektrischer Anschluss über fünfpolige Anschluss- und Verbindungsklemme in Steckkontakt-Technik; mit integriertem Schutzleiteranschluss und Entriegelungstaste, geeignet für starre und flexible Leiter bis 2,5mm². Durchgangsverdrahtung Stecksystem 10A.

Abhängung

Bei Systemleuchten serio-HITL LB oder serio-HITR LB sind jeweils zwei Abhängungen im Lieferumfang enthalten.

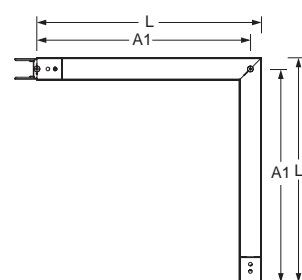
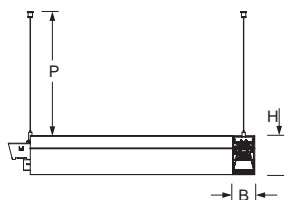
Zubehör

Endlosdiffusoren serio-G in benötigten Längen, für den Direktanteil, sind separat zu bestellen. Für offene Lichtstrukturen ist das Anfang-/End-Set serio-HITE A/E LB, für geschlossene Lichtstrukturen die Anschlussleitung serio-AL separat zu bestellen.

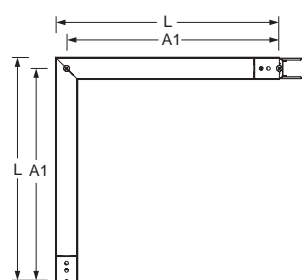
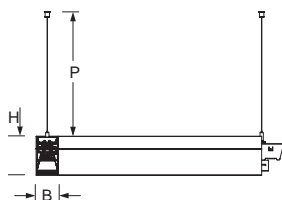


Typ	L	B	H	A1	Pmin	Pmax
serio-HITL /0600 LB	615	61	106	585	150	2000
serio-HITR /0600 LB	615	61	106	585	150	2000
serio-HITE A/E LB	1	61	106		150	2000

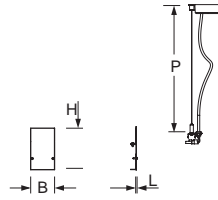
serio-HITL LB



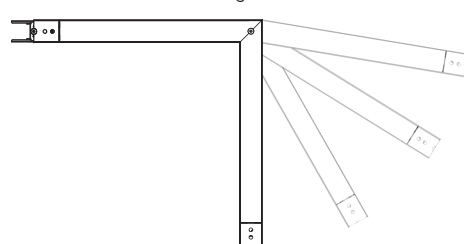
serio-HITR LB



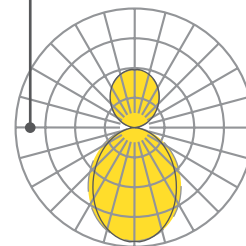
serio-HITE A/E LB



Andere Winkel auf Anfrage.



serio-HITL/0600 90° + serio-G	
6200lm 840	
η_{LB}	100 %
Direkt	64 %
Indirekt	36 %
UGR quer	16,5
UGR längs	16,5



Typ	Bestückung	P _{sys} (W)	Treiber	Artikelnummer	Farbe	€	Farbe	€	Farbe	€	kg
serio-HITL/0600 90°LB	LED 3200lm 840	26	ET	543 4044 12...	...5	390,00	...1	420,00	...4	420,00	4,3
	LED 6200lm 840	55	ET	543 4144 12...	...5	390,00	...1	420,00	...4	420,00	4,3
	LED 6200lm 840	55	DALI	543 4146 62...	...5	458,00	...1	488,00	...4	488,00	4,3
serio-HITR/0600 90°LB	LED 3200lm 840	26	ET	543 4044 11...	...5	390,00	...1	420,00	...4	420,00	4,3
	LED 6200lm 840	55	ET	543 4144 11...	...5	390,00	...1	420,00	...4	420,00	4,3
	LED 6200lm 840	55	DALI	543 4146 61...	...5	458,00	...1	488,00	...4	488,00	4,3

► Bitte entnehmen Sie die aktuellen Daten der LED-Leuchten unter www.lichtwerk.de



Zubehör	Typ	Details	Artikelnummer	Farbe	€	Farbe	€	Farbe	€	kg
Endlosdiffusor	serio-G/06000 Diffusor	Acryl-Endlosdiffusor 6m	543 0600 180	...1	66,00					0,7
	serio-G/10000 Diffusor	Acryl-Endlosdiffusor 10m	543 1000 180	...1	97,00					1,1
	serio-G/20000 Diffusor	Acryl-Endlosdiffusor 20m	543 2000 180	...1	186,00					2,2
Anfang-/End-Set	serio-HITE A/E LB Set 3x0,75	2x Stirnseiten, 1x Abhängung	543 0137 10...	...5	65,00	...1	65,00	...4	65,00	0,4
	serio-HITE A/E LB Set 5x0,75	2x Stirnseiten, 1x Abhängung	543 0157 10...	...5	74,00	...1	74,00	...4	74,00	0,5
Anschlussleitung	serio-AL 3x0,75	1x Anschlussleitung 3 pol. mit Baldachin	543 0037 105		36,00					0,2
	serio-AL 5x0,75	1x Anschlussleitung 5 pol. mit Baldachin	543 0057 105		48,00					0,3

serio-HITL 135° LB + serio-G



serio-HITL/-HITR 135°...LB

📶 📶 IP20 ⚡ ⚡ ⚡ ⚡

Systemleuchte 135° für Endlosdiffusor serio-G.
-HITL (linke Ecke) / -HITR (rechte Ecke)

Gehäuse

Aluminiumprofil ausgebildet als 135°-Winkel, natur eloxiert. Feinstrukturlack verkehrsweiß (ähnlich RAL 9016) oder tiefschwarz (ähnlich RAL 9005) erhältlich. Andere Gehäusefarben auf Anfrage.

Lichttechnik -HITL/-HITR

Direkt/indirekt strahlend, getrennt dimmbar bei DALI.
Gleichbleibender Indirektanteil über alle Systemkomponenten mittels weiß-opal satiniertem Acryl-Diffusor.
Direktanteil über weiß-opal satinierten Endlosdiffusor serio-G.
Bemessungslebensdauer = L80 B10 50.000h.
Lichtfarbe: 4000K. Optional: 3000K. Weitere Lichtfarben auf Anfrage.

Sonstiges

Elektrischer Anschluss über fünfpolige Anschluss- und Verbindungsklemme in Steckkontakt-Technik; mit integriertem Schutzleiteranschluss und Entriegelungstaste, geeignet für starre und flexible Leiter bis 2,5mm². Durchgangsverdrahtung Stecksytem 10A.

Abhängung

Bei Systemleuchten serio-HITL LB oder serio-HITR LB sind jeweils zwei Abhängungen im Lieferumfang enthalten. Frei höhenverstellbar von 150 bis 2000mm.

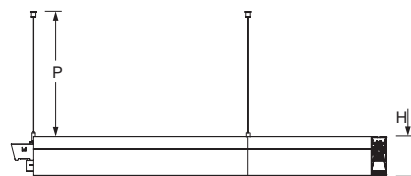
Zubehör

Endlosdiffusoren serio-G in benötigten Längen, für den Direktanteil, sind separat zu bestellen. Für offene Lichtstrukturen ist das Anfang-/End-Set serio-HITE A/E LB, für geschlossene Lichtstrukturen die Anschlussleitung serio-AL separat zu bestellen.

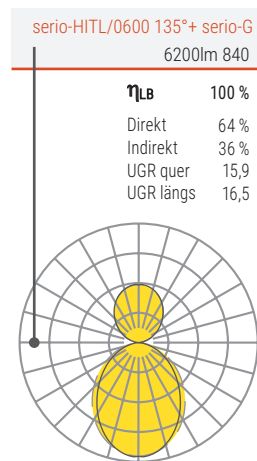
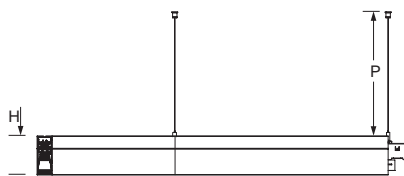


Typ	L	B	H	A1	Pmin	Pmax
serio-HITL /0600 135° LB	585	61	106	570	150	2000
serio-HITR /0600 135° LB	585	61	106	570	150	2000
serio-HITE A/E LB	1	61	106		150	2000

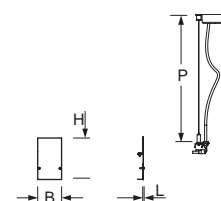
serio-HITL 135° LB



serio-HITR 135° LB



serio-HITE A/E LB



Typ	Bestückung	P _{sys} (W)	Treiber	Artikelnummer	Farbe	€	Farbe	€	Farbe	€	kg
serio-HITL/0600 135° LB	LED 3200lm 840	26	ET	546 4044 12...	...	410,00	...	440,00	...	440,00	4,3
	LED 6200lm 840	55	ET	546 4144 12...	...	410,00	...	440,00	...	440,00	4,3
	LED 6200lm 840	55	DALI	546 4146 62...	...	473,00	...	503,00	...	503,00	4,3
serio-HITR/0600 135° LB	LED 3200lm 840	26	ET	546 4044 11...	...	410,00	...	440,00	...	440,00	4,3
	LED 6200lm 840	55	ET	546 4144 11...	...	410,00	...	440,00	...	440,00	4,3
	LED 6200lm 840	55	DALI	546 4146 61...	...	473,00	...	503,00	...	503,00	4,3

► Bitte entnehmen Sie die aktuellen Daten der LED-Leuchten unter www.lichtwerk.de



Zubehör	Typ	Details	Artikelnummer	Farbe	€	Farbe	€	Farbe	€	kg
Endlosdiffusor	serio-G/06000 Diffusor	Acryl-Endlosdiffusor 6m	543 0600 180	...	66,00					0,7
	serio-G/10000 Diffusor	Acryl-Endlosdiffusor 10m	543 1000 180	...	97,00					1,1
	serio-G/20000 Diffusor	Acryl-Endlosdiffusor 20m	543 2000 180	...	186,00					2,2
Anfang-/End-Set	serio-HITE A/E LB Set 3x0,75	2x Stirnseiten, 1x Abhängung	543 0137 10...	...	65,00	...	65,00	...	65,00	0,4
	serio-HITE A/E LB Set 5x0,75	2x Stirnseiten, 1x Abhängung	543 0157 10...	...	74,00	...	74,00	...	74,00	0,5
Anschlussleitung	serio-AL 3x0,75	1x Anschlussleitung 3 pol. mit Baldachin	543 0037 105		36,00					0,2
	serio-AL 5x0,75	1x Anschlussleitung 5 pol. mit Baldachin	543 0057 105		48,00					0,3



• serio-HITBL/-HITBR 90°...LB







Systemleuchte 90° -HITBL (linke Ecke) / -HITBR (rechte Ecke).

Gehäuse

Aluminiumprofil ausgebildet als 90°-Winkel, natur eloxiert. Feinstrukturlack verkehrsweiß (ähnlich RAL 9016) oder tiefschwarz (ähnlich RAL 9005) erhältlich. Andere Gehäusefarben auf Anfrage.

Lichttechnik -HITBL/-HITBR

Indirekt strahlend.

Gleichbleibender Indirektanteil über alle Systemkomponenten mittels weiß-opal satiniertem Acryl-Diffusor.

Bemessungslebensdauer = L80 B10 50.000h.

Lichtfarbe: 4000K. Optional: 3000K. Weitere Lichtfarben auf Anfrage.

Sonstiges

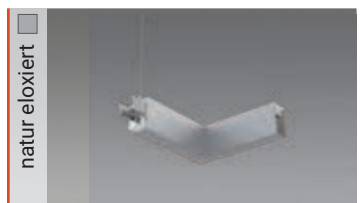
Elektrischer Anschluss über fünfpolige Anschluss- und Verbindungsklemme in Steckkontakt-Technik; mit integriertem Schutzleiteranschluss und Entriegelungstaste, geeignet für starre und flexible Leiter bis 2,5mm². Durchgangsverdrahtung Stecksystem 10A.

Abhängung

Bei Systemleuchten serio-HITBL LB oder serio-HITBR LB ist jeweils eine Abhängung im Lieferumfang enthalten. Frei höhenverstellbar von 150 bis 2000mm.

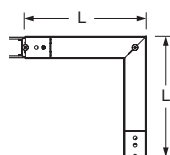
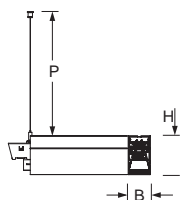
Zubehör

Für offene Lichtstrukturen ist das Anfang-/End-Set serio-HITE A/E LB, für geschlossene Lichtstrukturen die Anschlussleitung serio-AL separat zu bestellen.

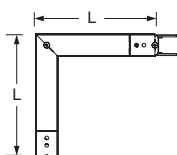
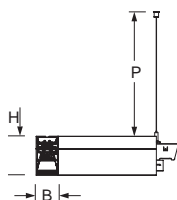


Typ	L	B	H	Pmin	Pmax
serio-HITBL /0300 LB	335	61	106	150	2000
serio-HITBR /0300 LB	335	61	106	150	2000
serio-HITE A/E LB	1	61	106	150	2000

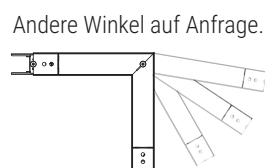
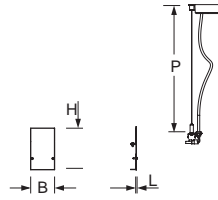
serio-HITBL 90° LB



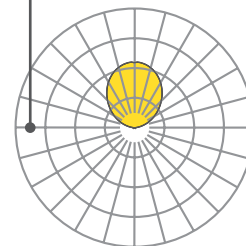
serio-HITBR 90° LB



serio-HITE A/E LB



serio-HITBL/0300 90°	
1100lm 840	
η_{LB}	100 %
Direkt	0 %
Indirekt	100 %



Typ	Bestückung	P _{sys} (W)	Treiber	Artikelnummer	Farbe	€	Farbe	€	Farbe	€	kg
serio-HITBL/0300 90° LB	LED 600lm 840	5	ET	547 2044 12...	...5	310,00	...1	334,00	...4	334,00	2,4
	LED 1100lm 840	9	ET	547 2144 12...	...5	310,00	...1	334,00	...4	334,00	2,4
	LED 1100lm 840	9	DALI	547 2146 62...	...5	334,00	...1	358,00	...4	358,00	2,4
serio-HITBR/0300 90° LB	LED 600lm 840	5	ET	547 2044 11...	...5	310,00	...1	334,00	...4	334,00	2,4
	LED 1100lm 840	9	ET	547 2144 11...	...5	310,00	...1	334,00	...4	334,00	2,4
	LED 1100lm 840	9	DALI	547 2146 61...	...5	334,00	...1	358,00	...4	358,00	2,4

► Bitte entnehmen Sie die aktuellen Daten der LED-Leuchten unter www.lichtwerk.de

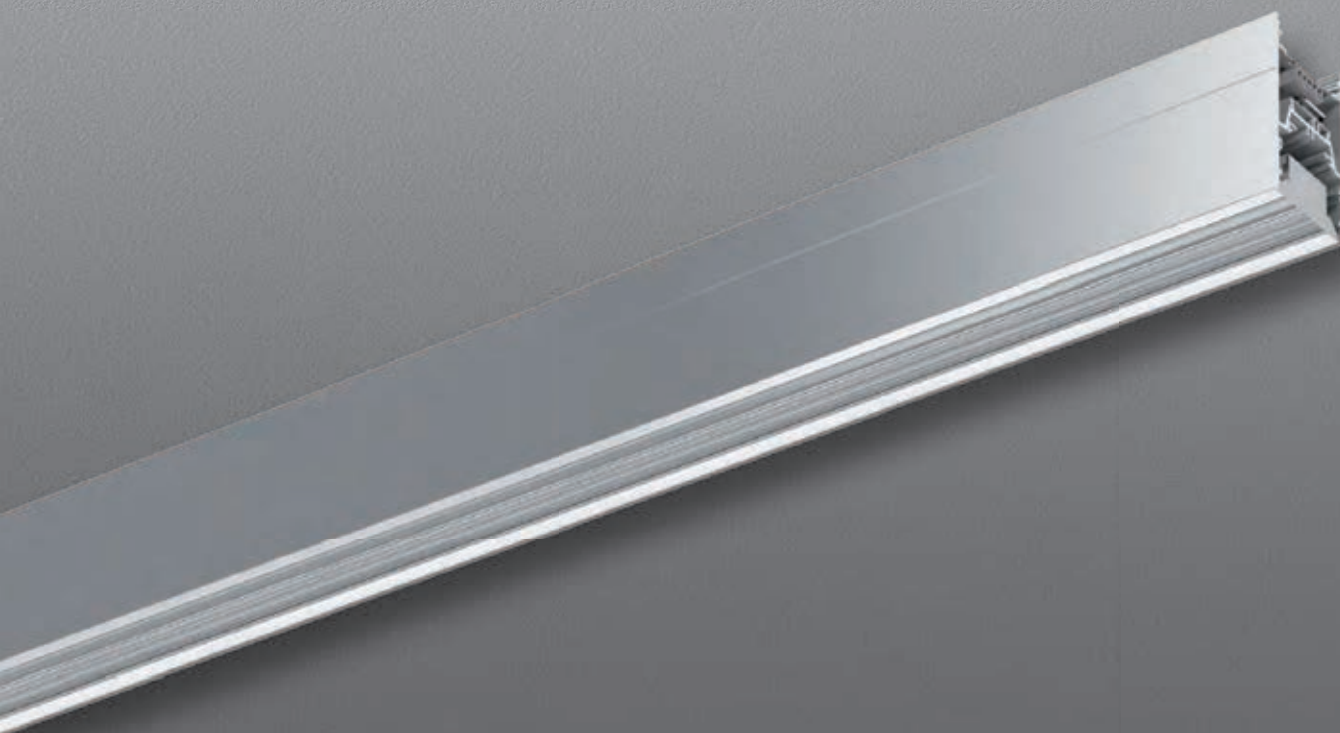


Zubehör	Typ	Details	Artikelnummer	Farbe	€	Farbe	€	Farbe	€	kg
Anfang-/End-Set	serio-HITE A/E LB Set 3x0,75	2x Stirnseiten, 1x Abhängung	543 0137 10...	...5	65,00	...1	65,00	...4	65,00	0,4
	serio-HITE A/E LB Set 5x0,75	1x Anschlussleitung 3 pol. mit Baldachin	543 0157 10...	...5	74,00	...1	74,00	...4	74,00	0,5
Anschlussleitung	serio-AL 3x0,75	2x Stirnseiten, 1x Abhängung	543 0037 105		36,00					0,2
	serio-AL 5x0,75	1x Anschlussleitung 5 pol. mit Baldachin	543 0057 105		48,00					0,3





serio WANDSYSTEM



• serio-WITFA...LB

IP20 ⚡ ⚡ ⚡ ⚡

Gehäuse

Aluminiumprofil, natur eloxiert, Feinstrukturlack verkehrsweiß (ähnlich RAL 9016) oder tiefschwarz (ähnlich RAL 9005) erhältlich. Andere Gehäusefarben auf Anfrage.

Lichttechnik -WITFA

Direkt/indirekt strahlend, getrennt dimmbar bei DALI.
Direkt-asymmetrische Lichtverteilung mittels Fresnel-Linse aus Acryl.
Indirektanteil über weiß-opal satinierten Endlosdiffusor serio-G.
Bemessungslebensdauer = L80 B10 50.000h.
Lichtfarbe: 4000K. Optional: 3000K. Weitere Lichtfarben auf Anfrage.

Sonstiges

Anschlussfertig mit wärmebeständigen Leitungen und fest eingebauter fünfpoliger, Anschluss- und Verbindungsklemme in Steckkontakt-Technik; mit integriertem Schutzleiteranschluss und Entriegelungstaste, geeignet für starre und flexible Leiter bis 2,5mm². Fünfpolige Durchgangsverdrahtung mit Stecksystem 10A. Ausgleichsset für Wandunebenheiten (1-15mm) ist im Lieferumfang enthalten.

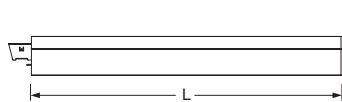
Zubehör

Stirnseiten serio-WITE A/E LB und Endlosdiffusoren serio-G für den Indirektanteil in benötigten Längen, sind separat zu bestellen.

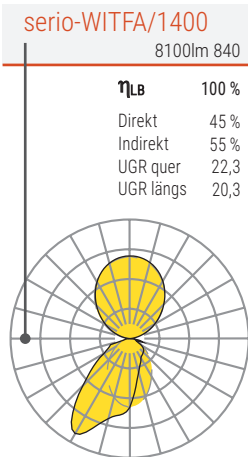
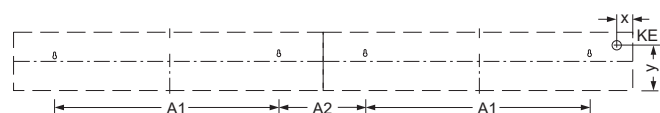


Typ	L	B	T	H	A1	A2	X	Y
serio-WITFA/0800 LB	845	61	86	106	610	235	46	72
serio-WITFA/1100 LB	1125	61	86	106	890	235	46	72
serio-WITFA/1400 LB	1405	61	86	106	1170	235	46	72
serio-WITFA/2200 LB	2245	61	86	106	2010	235	46	72
serio-WITFA/2800 LB	2805	61	86	106	2570	235	46	72
serio-WITE A/E LB	1	61		106				

serio-WITFA LB



serio-WITE A/E LB



Typ	Bestückung	P _{sys} (W)	Treiber	Artikelnummer	Farbe	€	Farbe	€	Farbe	€	kg
serio-WITFA/0800 LB	LED 2400lm 840	19	ET	443 3044 10...	...5	336,00	...1	357,00	...4	357,00	4,3
	LED 4700lm 840	40	ET	443 3144 10...	...5	336,00	...1	357,00	...4	357,00	4,3
	LED 4700lm 840	40	DALI	443 3146 60...	...5	368,00	...1	389,00	...4	389,00	4,3
serio-WITFA/1100 LB	LED 3300lm 840	26	ET	443 4044 10...	...5	398,00	...1	426,00	...4	426,00	5,8
	LED 6300lm 840	54	ET	443 4144 10...	...5	398,00	...1	426,00	...4	426,00	5,8
	LED 6300lm 840	54	DALI	443 4146 60...	...5	459,00	...1	487,00	...4	487,00	5,8
serio-WITFA/1400 LB	LED 4200lm 840	33	ET	443 5044 10...	...5	449,00	...1	484,00	...4	484,00	7
	LED 8100lm 840	69	ET	443 5144 10...	...5	449,00	...1	484,00	...4	484,00	7
	LED 8100lm 840	69	DALI	443 5146 60...	...5	510,00	...1	545,00	...4	545,00	7
serio-WITFA/2200 LB	LED 6500lm 840	51	ET	443 8044 10...	...5	681,00	...1	737,00	...4	737,00	11,4
	LED 12600lm 840	108	ET	443 8144 10...	...5	681,00	...1	737,00	...4	737,00	11,4
	LED 12600lm 840	108	DALI	443 8146 60...	...5	803,00	...1	859,00	...4	859,00	11,4
serio-WITFA/2800 LB	LED 8400lm 840	66	ET	443 0044 10...	...5	786,00	...1	856,00	...4	856,00	13,5
	LED 16200lm 840	139	ET	443 0144 10...	...5	786,00	...1	856,00	...4	856,00	13,5
	LED 16200lm 840	139	DALI	443 0146 60...	...5	888,00	...1	958,00	...4	958,00	13,5

► Bitte entnehmen Sie die aktuellen Daten der LED-Leuchten unter www.lichtwerk.de



Zubehör	Typ	Details	Artikelnummer	Farbe	€	Farbe	€	Farbe	€	kg
Endlosdiffusor	serio-G/06000 Diffusor	Acryl-Endlosdiffusor 6m	543 0600 180	...2	66,00					0,7
	serio-G/10000 Diffusor	Acryl-Endlosdiffusor 10m	543 1000 180	...2	97,00					1,1
	serio-G/20000 Diffusor	Acryl-Endlosdiffusor 20m	543 2000 180	...2	186,00					2,2
Anfang-/End-Set	serio-WITE A/E LB	2x Stirnseiten	443 0107 10...	...5	22,00	...1	22,00	...4	22,00	0,2





fino EINBAUSYSTEM

fino-Einbausystem

ZUBEHÖR



1
fino-ETB
Einbaubügel



2
fino-ETS
Seilabhangung

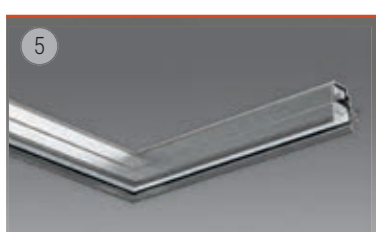


3
fino-ETE A/E
Anfang-/Endeinheit

PROFILEINHEITEN



4
fino-ET LB
Profil inkl. LED-Einheit S. 318



5
fino-ETL (L/R) LB
Eckprofil 90° inkl. LED-Einheit S. 320



6
fino-K LB
Anfang-/End-/Mitteldiffusor, weiß-opal satiniert S. 322



7
fino-KC LB
Eckdiffusor, weiß-opal satiniert S. 322



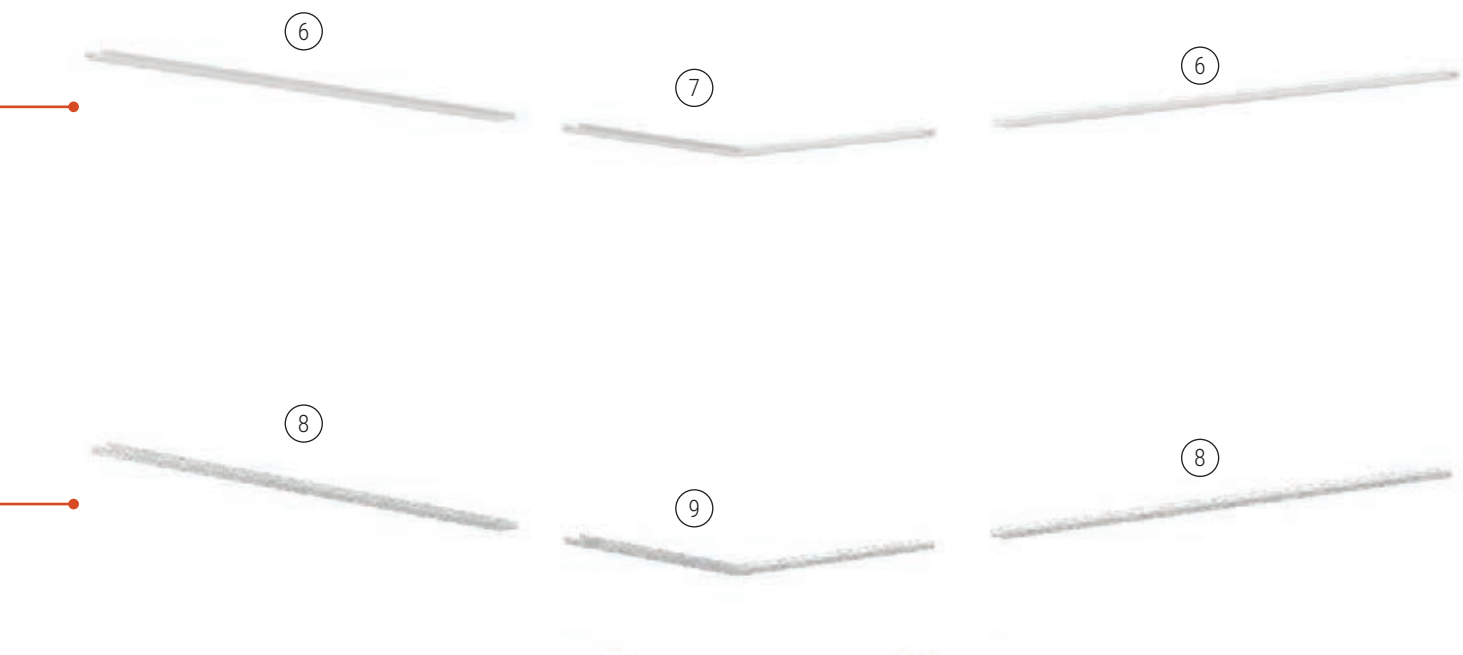
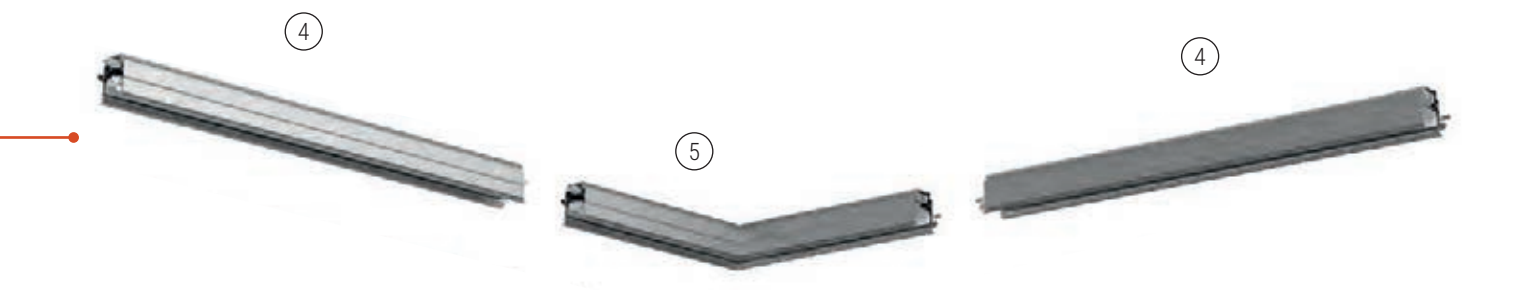
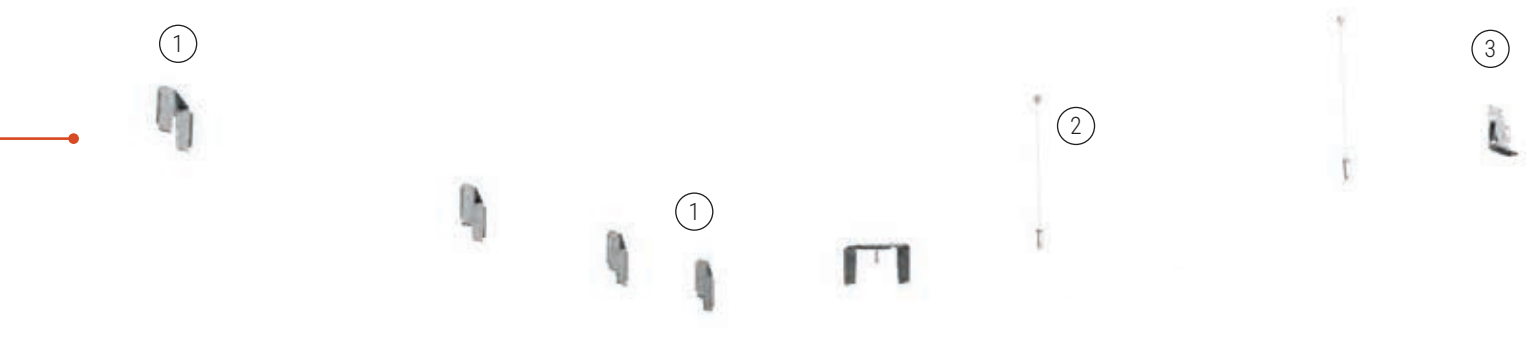
8
fino-MP LB
Anfang-/End-/Mitteldiffusor, mikroprismatisch S. 324

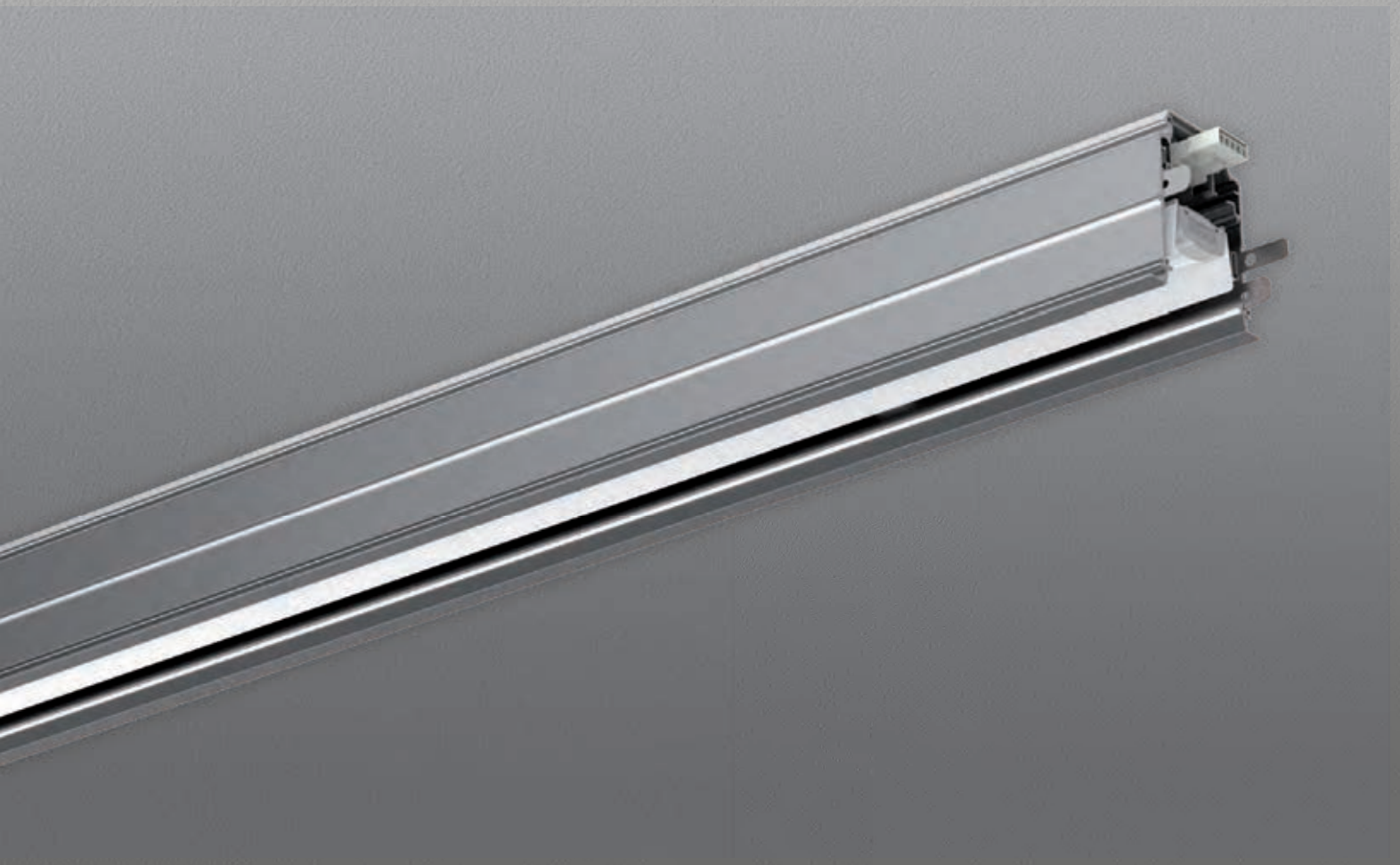


9
fino-MPC LB
Eckdiffusor, mikroprismatisch S. 324

LICHTTECHNIK

INDEX





• fino-ET...LB

IP20 ⚡ ⚠ ⚡ ⚡

| System-Einbauleuchte.

Gehäuse

Aluminiumprofil, natur eloxiert mit weißem Reflektor, für ausgeschnittene Decken. Befestigung mittels Schwenkbügel oder Seilabhängung. Andere Gehäusefarben auf Anfrage.

Lichttechnik

Bemessungslebensdauer = L80 B10 50.000h.
Lichtfarbe: 4000K. Optional: 3000K. Weitere Lichtfarben auf Anfrage.

Sonstiges

Elektrischer Anschluss über fünfpolige Anschluss- und Verbindungsklemme in Steckkontakt-Technik; mit integriertem Schutzleiteranschluss und Entriegelungstaste, geeignet für starre und flexible Leiter bis 2,5mm². Durchgangsverdrahtung Stecksystem 10A.

Zubehör

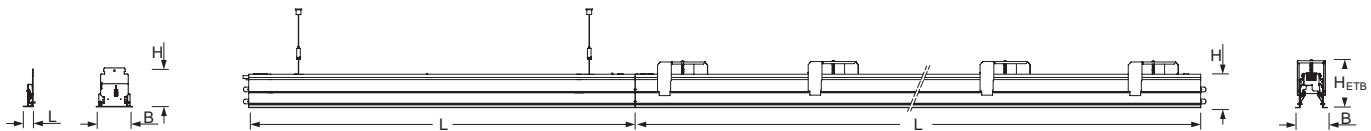
Stirnseiten fino-ETE (K/MP) sind separat zu bestellen.
Für Variante /1100 und /1400 ist je ein Befestigungssatz, für /2200 und /2800 sind je 2 Befestigungsätze fino-ETB oder fino-ETS zu bestellen.

Typ	Decke	L	B	H	H _{ETB}	SL	SB	e _{ETB}	DS
fino-ET/0800 LB		848	86	96	130	848	77	135	11-30
fino-ET/1100 LB		1129	86	96	130	1129	77	135	11-30
fino-ET/1400 LB		1410	86	96	130	1410	77	135	11-30
fino-ET/2200 LB		2258	86	96	130	2258	77	135	11-30
fino-ET/2800 LB		2820	86	96	130	2820	77	135	11-30
fino-ETE A/E		24	86	93		19	77		

fino-ETE A/E

fino-ET 1100/1400 LB

fino-ET 2200/2800 LB



Typ	Bestückung	P _{sys} (W)	Treiber	Artikelnummer	Farbe	€	kg
fino-ET/0800 LB	LED 1000lm 840	11	ET	135 3044 105		192,00	2,4
	LED 1000lm 840	11	DALI	135 3046 605		225,00	2,4
	LED 1900lm 840	18	ET	135 3144 105		200,00	2,4
	LED 1900lm 840	18	DALI	135 3146 605		233,00	2,4
fino-ET/1100 LB	LED 1400lm 840	14	ET	135 4044 105		231,00	3,3
	LED 1400lm 840	14	DALI	135 4046 605		264,00	3,3
	LED 2500lm 840	24	ET	135 4144 105		254,00	3,3
	LED 2500lm 840	24	DALI	135 4146 605		287,00	3,3
fino-ET/1400 LB	LED 1700lm 840	16	ET	135 5044 105		260,00	4,2
	LED 1700lm 840	16	DALI	135 5046 605		283,00	4,2
	LED 3100lm 840	29	ET	135 5144 105		284,00	4,2
	LED 3100lm 840	29	DALI	135 5146 605		307,00	4,2
fino-ET/2200 LB	LED 2800lm 840	28	ET	135 8044 105		422,00	6,6
	LED 2800lm 840	28	DALI	135 8046 605		490,00	6,6
	LED 5000lm 840	47	ET	135 8144 105		470,00	6,6
	LED 5000lm 840	47	DALI	135 8146 605		518,00	6,6
fino-ET/2800 LB	LED 3500lm 840	33	ET	135 0044 105		463,00	8,4
	LED 3500lm 840	33	DALI	135 0046 605		498,00	8,4
	LED 6300lm 840	59	ET	135 0144 105		511,00	8,4
	LED 6300lm 840	59	DALI	135 0146 605		559,00	8,4

► Bitte entnehmen Sie die aktuellen Daten der LED-Leuchten unter www.lichtwerk.de



Zubehör	Typ	Details	Artikelnummer	Farbe	€	kg
Stirnseiten	fino-ETE A/E (K/MP) Set/Paar	2x Stirnseiten für Diffusor K und MP	135 0110 105		27,00	0,2
Einbaubügel	fino-ETB Set/Paar	Einbaubügel für fino-ET	135 0002 105		14,00	0,3
Seilabhängung	fino-ETS Set/Paar	d=1mm, l=2000mm	135 0080 105		34,00	0,1



• fino-ETL/L/-ETL/R 90°...LB

IP20    

Systemleuchte 90° -ETL/L (linke Ecke) / -ETL/R (rechte Ecke).

Gehäuse

Aluminiumprofil ausgebildet als 90°-Winkel, natur eloxiert mit weißem Reflektor, für ausgeschnittene Decken. Befestigung mittels Schwenkbügel oder Seilabhängung. Andere Gehäusefarben auf Anfrage.

Lichttechnik



Bemessungslebensdauer = L80 B10 50.000h.
Lichtfarbe: 4000K. Optional: 3000K. Weitere Lichtfarben auf Anfrage.

Sonstiges

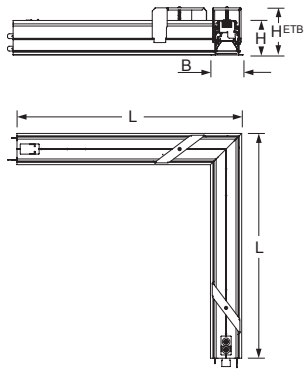
Elektrischer Anschluss über fünfpolige Anschluss- und Verbindungsklemme in Steckkontakt-Technik; mit integriertem Schutzleiteranschluss und Entriegelungstaste, geeignet für starre und flexible Leiter bis 2,5mm². Durchgangsverdrahtung Stecksystem 10A.

Zubehör

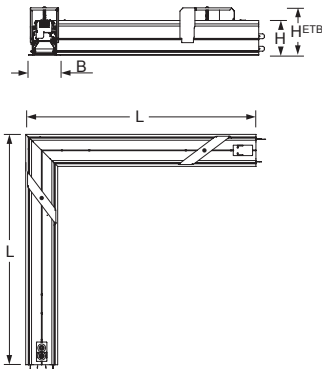
Stirnseiten fino-ETE (K/MP) sind separat zu bestellen.
Für fino-ETL LB ist je ein Befestigungssatz fino-ETB oder fino-ETS zu bestellen.

Typ	Decke	L	B	H	H _{ETB}	SL	SB	e _{ETB}	DS
fino-ETL /600 (L/R) LB		619	86	96	130	614x77	614x77	135	11-30
fino-ETE A/E		24	86	93		19	77		

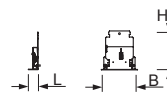
fino-ETL/L LB












fino-ETL/R LB





fino-ETE A/E

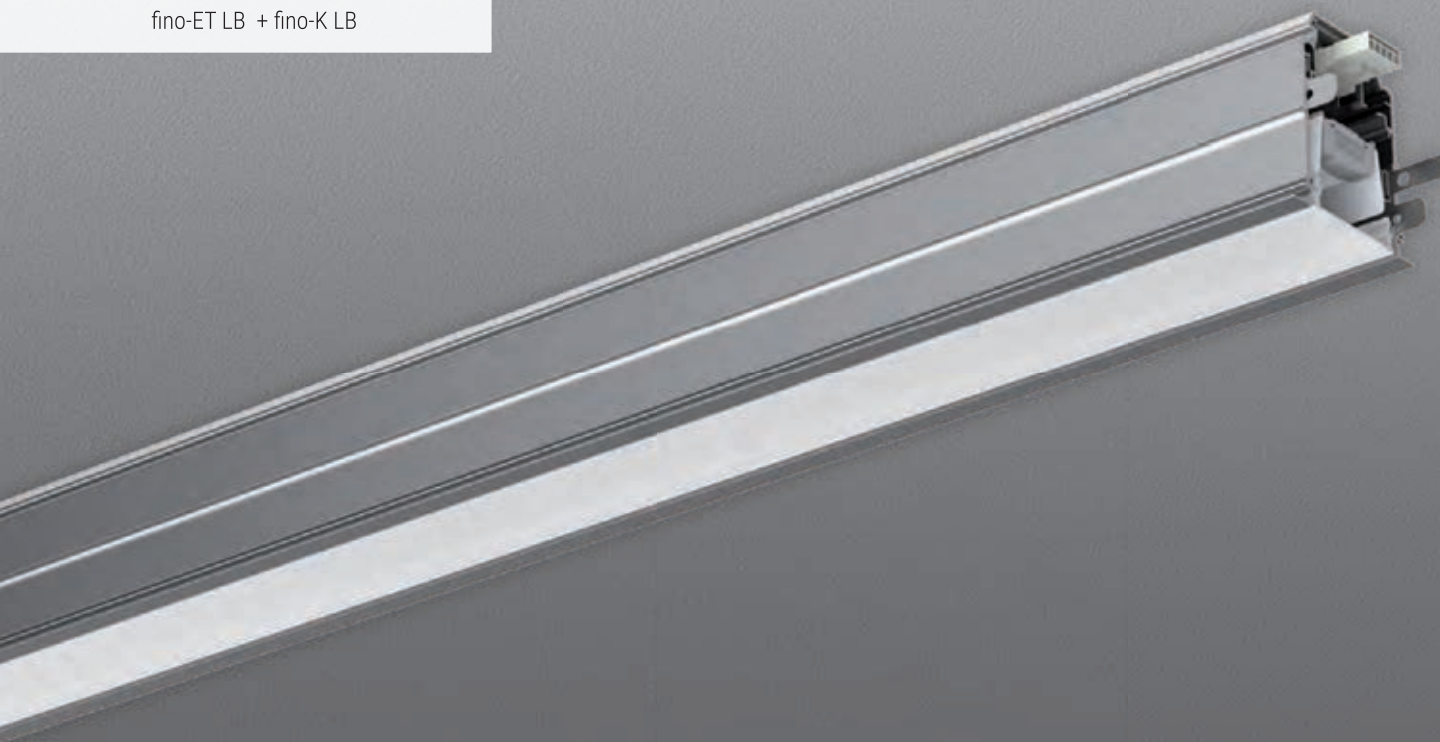


Typ	Bestückung	P _{sys} (W)	Treiber	Artikelnummer	Farbe	€	
fino-ETL/L0600 LB	LED 1400lm 840	14	ET	135 4044 125		276,00	3,5
	LED 1400lm 840	14	DALI	135 4046 625		311,00	3,5
	LED 2500lm 840	24	ET	135 4144 125		299,00	3,5
	LED 2500lm 840	24	DALI	135 4146 625		334,00	3,5
fino-ETL/R0600 LB	LED 1400lm 840	14	ET	135 4044 115		276,00	3,5
	LED 1400lm 840	14	DALI	135 4046 615		311,00	3,5
	LED 2500lm 840	24	ET	135 4144 115		299,00	3,5
	LED 2500lm 840	24	DALI	135 4146 615		334,00	3,5

► Bitte entnehmen Sie die aktuellen Daten der LED-Leuchten unter www.lichtwerk.de



Zubehör	Typ	Details	Artikelnummer	Farbe	€	
Stirnseiten	fino-ETE A/E (K/MP) Set/Paar	2x Stirnseiten für Diffusor K und MP	135 0110 105		27,00	0,2
Einbaubügel	fino-ETB Set/Paar	Einbaubügel für fino-ET	135 0002 105		14,00	0,3
Seilabhängung	fino-ETS Set/Paar	d=1mm, l=2000mm	135 0080 105		34,00	0,1



Diffusor K/KC

IP20   

- K für Anfang-/Mittel-/Endleuchten.
- KC (Set) auf Gehrung geschnitten für Eckleuchten.

Lichttechnik -K/KC

Gehäusebündiges, weiß-opal satiniertes Polycarbonatstrangpressprofil;
selbststrahlend.

Zubehör

Saugheber SH 55 zum Entfernen des Diffusors ist separat zu bestellen.



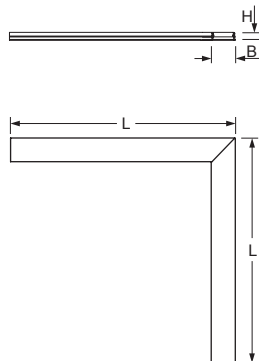
Typ	L	B	H
fino-K/0800 LB	848	56	16
fino-K/1100 LB	1129	56	16
fino-K/1400 LB	1410	56	16
fino-K/2200 LB	2258	56	16
fino-K/2800 LB	2820	56	16

Typ	L	B	H
fino-KC/0600 LB	604	56	16

fino-K LB



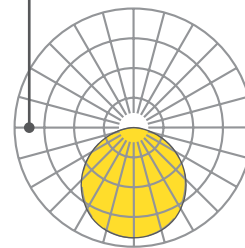
fino-KC LB




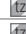





fino-ET/1400 + fino-K



3000lm 840

η_{LB}	100 %
Direkt	100 %
Indirekt	0 %
UGR quer	24,7
UGR längs	24,7

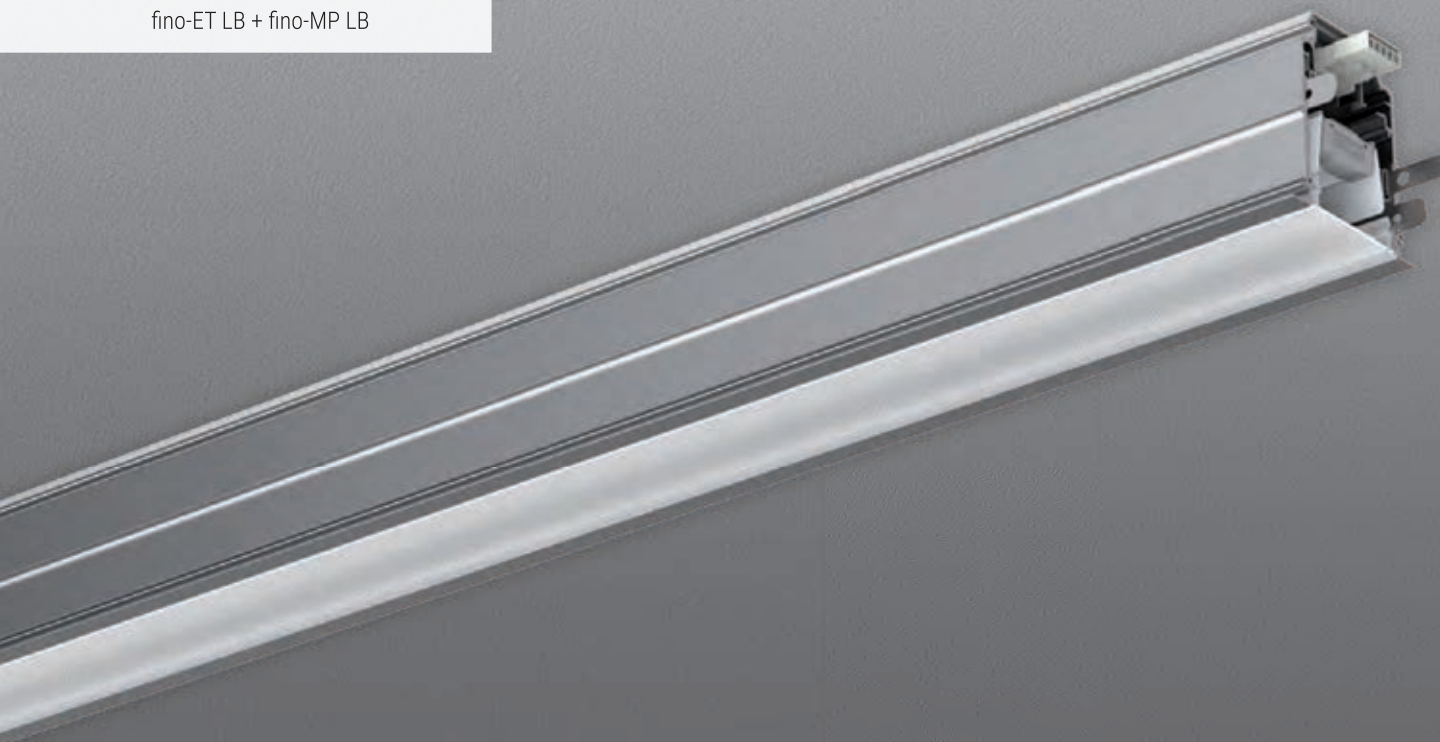


Diffusor	Detail	Typ	Artikelnummer	Farbe	€	
Diffusor -K LB Anfang-/Mittel-/Endeinheit	fino-K LB für fino-ET LB	fino-K/0800 LB	135 0800 180		18,00	0,2
		fino-K/1100 LB	135 1100 180		20,50	0,2
		fino-K/1400 LB	135 1400 180		22,00	0,3
		fino-K/2200 LB	135 2200 180		34,00	0,4
		fino-K/2800 LB	135 2800 180		38,00	0,5
Diffusor -KC LB Eckeinheit	fino-KC LB für fino-ETL/L LB + fino-ETL/R LB	fino-KC/0600 LB	135 0600 180		25,00	0,2

► Bitte entnehmen Sie die aktuellen Daten der LED-Leuchten unter www.lichtwerk.de

Zubehör	Typ	Details	Artikelnummer	Farbe	€	
Saugheber	SH 55	Saugheber für fino Diffusor	903 0055 100		12,60	0,1

fino-ET LB + fino-MP LB



• Diffusor MP/MPC

IP20   

- MP für Anfang-/Mittel-/Endleuchten.
- MPC (Set) auf Gehrung geschnitten für Eckleuchten.

Lichttechnik -MP/MPC

Gehäusebündiges, transluzentes Polycarbonatstrangpressprofil mit eingeschobener Microprismenscheibe; selbststrahlend.

Zubehör

Saugheber SH 55 zum Entfernen des Diffusors ist separat zu bestellen.

fino-MP LB



fino-MPC LB



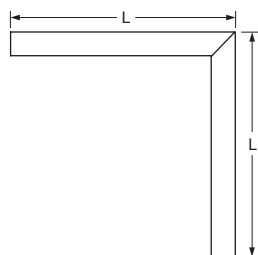
Typ	L	B	H
fino-MP/0800 LB	848	56	16
fino-MP/1100 LB	1129	56	16
fino-MP/1400 LB	1410	56	16
fino-MP/2200 LB	2258	56	16
fino-MP/2800 LB	2820	56	16

Typ	L	B	H
fino-MPC/0600 LB	604	56	16

fino-MP LB



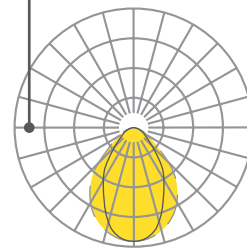
fino-MPC LB



fino-ET/1400 + fino-MP

3500lm 840

η_{LB}	100 %
Direkt	100 %
Indirekt	0 %
UGR quer	19,7
UGR längs	21,5

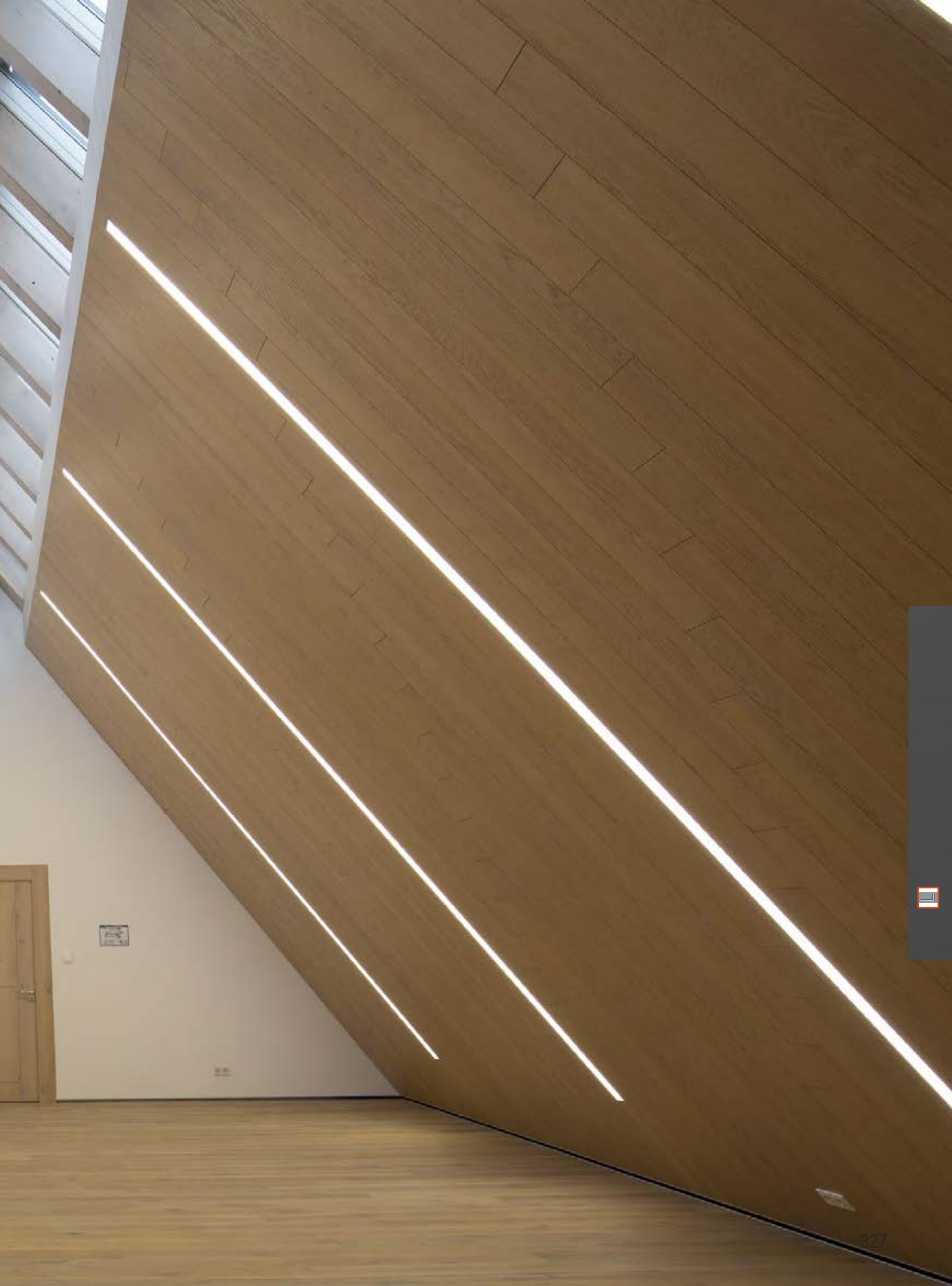


Diffusor	Detail	Typ	Artikelnummer	Farbe	€	kg
Diffusor -MP LB Anfang-/ Mittel-/Endeinheit	fino-MP LB für fino-ET LB	fino-MP/0800 LB	135 0800 150		28,00	0,3
		fino-MP/1100 LB	135 1100 150		33,00	0,3
		fino-MP/1400 LB	135 1400 150		36,00	0,4
		fino-MP/2200 LB	135 2200 150		58,00	0,6
		fino-MP/2800 LB	135 2800 150		69,00	0,8
Diffusor -MPC LB Eckeinheit	fino-MPC LB für fino-ETL/R LB + fino-ETL/L LB	fino-MPC/0600 LB	135 0600 150		47,00	0,3

► Bitte entnehmen Sie die aktuellen Daten der LED-Leuchten unter www.lichtwerk.de

Zubehör	Typ	Details	Artikelnummer	Farbe	€	kg
Saugheber	SH 55	Saugheber für fino Diffusor	903 0055 100		12,60	0,1









fino ANBAUSYSTEM

fino-Anbausystem

ZUBEHÖR



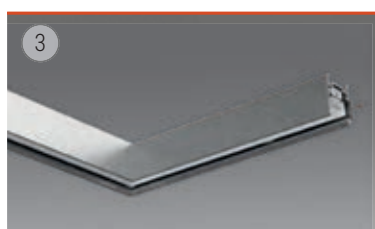
fino-ATE A/E
Anfang-/Endeinheit

PROFILEINHEITEN



fino-AT LB
Profil inkl. LED-Einheit

S. 332



fino-ATL (L/R) LB
Eckprofil 90° inkl. LED-Einheit

S. 334



fino-K LB
Anfang-/End-/Mitteldiffusor, weiß-opal satiniert

S. 336



fino-KC LB
Eckdiffusor, weiß-opal satiniert

S. 336



fino-MP LB
Anfang-/End-/Mitteldiffusor, mikroprismatisch

S. 338

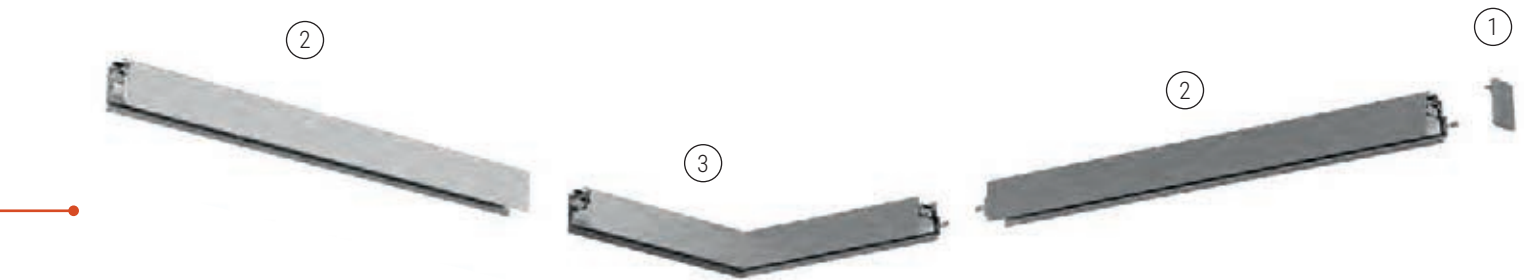


fino-MPC LB
Eckdiffusor, mikroprismatisch

S. 338

LICHTTECHNIK

INDEX





fino-AT...LB

System-Anbauleuchte.

IP20    

Gehäuse

Aluminiumprofil, natur eloxiert mit weißem Reflektor und separater Deckenbefestigungsschiene. Feinstrukturlack verkehrsweiß (ähnlich RAL 9016) oder tiefschwarz (ähnlich RAL 9005) erhältlich. Andere Gehäusefarben auf Anfrage.

Lichttechnik

Bemessungslebensdauer = L80 B10 50.000h.

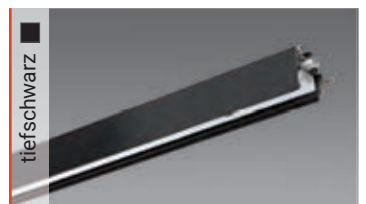
Lichtfarbe: 4000K. Optional: 3000K. Weitere Lichtfarben auf Anfrage.

Sonstiges

Elektrischer Anschluss über fünfpolige Anschluss- und Verbindungsklemme in Steckkontakt-Technik; mit integriertem Schutzleiteranschluss und Entriegelungstaste, geeignet für starre und flexible Leiter bis 2,5mm². Durchgangsverdrahtung Stecksystem 10A.

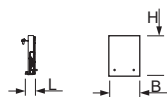
Zubehör

Stirnseiten fino-ATE, sowie drei- oder fünfpolige Anschlussklemme fino-ALK sind separat zu bestellen.



Typ	L	B	H	A1	A2
fino-AT/0800 LB	848	72	102	570	280
fino-AT/1100 LB	1129	72	102	850	280
fino-AT/1400 LB	1410	72	102	1130	280
fino-AT/2200 LB	2258	72	102	850	280
fino-AT/2800 LB	2820	72	102	1130	280
fino-ATE A/E	13	72	93		

fino-ATE A/E



fino-AT 1100/1400 LB

fino-AT 2200/2800 LB



Typ	Bestückung	P _{sys} (W)	Treiber	Artikelnummer	Farbe	€	Farbe	Mehrpreis €	kg
fino-AT/0800 LB	LED 1000lm 840	11	ET	435 3044 105		225,00		+21,00	3,0
	LED 1000lm 840	11	DALI	435 3046 605		257,00		+21,00	3,0
	LED 1900lm 840	18	ET	435 3144 105		232,00		+21,00	3,0
	LED 1900lm 840	18	DALI	435 3146 605		264,00		+21,00	3,0
fino-AT/1100 LB	LED 1400lm 840	14	ET	435 4044 105		258,00		+28,00	4,0
	LED 1400lm 840	14	DALI	435 4046 605		290,00		+28,00	4,0
	LED 2500lm 840	24	ET	435 4144 105		280,00		+28,00	4,0
	LED 2500lm 840	24	DALI	435 4146 605		312,00		+28,00	4,0
fino-AT/1400 LB	LED 1700lm 840	16	ET	435 5044 105		278,00		+35,00	5,1
	LED 1700lm 840	16	DALI	435 5046 605		301,00		+35,00	5,1
	LED 3100lm 840	29	ET	435 5144 105		302,00		+35,00	5,1
	LED 3100lm 840	29	DALI	435 5146 605		325,00		+35,00	5,1
fino-AT/2200 LB	LED 2800lm 840	28	ET	435 8044 105		462,00		+56,00	8,0
	LED 2800lm 840	28	DALI	435 8046 605		527,00		+56,00	8,0
	LED 5000lm 840	47	ET	435 8144 105		507,00		+56,00	8,0
	LED 5000lm 840	47	DALI	435 8146 605		555,00		+56,00	8,0
fino-AT/2800 LB	LED 3500lm 840	33	ET	435 0044 105		497,00		+70,00	10,2
	LED 3500lm 840	33	DALI	435 0046 605		533,00		+70,00	10,2
	LED 6300lm 840	59	ET	435 0144 105		547,00		+70,00	10,2
	LED 6300lm 840	59	DALI	435 0146 605		594,00		+70,00	10,2

► Bitte entnehmen Sie die aktuellen Daten der LED-Leuchten unter www.lichtwerk.de



Zubehör	Typ	Details	Artikelnummer	Farbe	€	Farbe	Mehrpreis €	kg
Stirnseiten	fino-ATE A/E Set/Paar	Stirnseiten für Diffuser K und MP	435 0110 105		30,00		+ 4,00	0,3
Anschlussklemme	fino-ALK 3x0,75mm ²	Anschlussklemme 3 pol.	435 0037 105		17,00			0,1
	fino-ALK 5x0,75mm ²	Anschlussklemme 5 pol.	435 0057 105		20,00			0,1



fino-ATL/L/-ATL/R 90°...LB

IP20    

Systemleuchte 90° -ATL/L (linke Ecke) / -ATL/R (rechte Ecke).

Gehäuse

Aluminiumprofil ausgebildet als 90°-Winkel, natur eloxiert mit weißem Reflektor und separater Deckenbefestigungsschiene. Feinstrukturlack verkehrsweiß (ähnlich RAL 9016) oder tiefschwarz (ähnlich RAL 9005) erhältlich. Andere Gehäusefarben auf Anfrage.

Lichttechnik

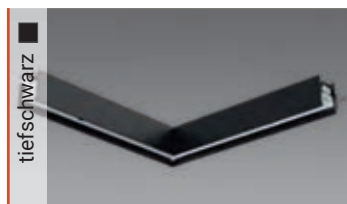
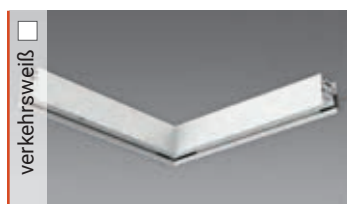
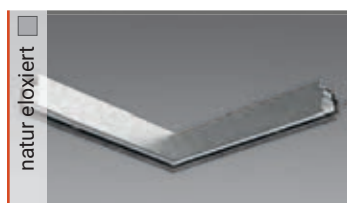
Bemessungslebensdauer = L80 B10 50.000h.
Lichtfarbe: 4000K. Optional: 3000K. Weitere Lichtfarben auf Anfrage.

Sonstiges

Elektrischer Anschluss über fünfpolige Anschluss- und Verbindungsklemme in Steckkontakt-Technik; mit integriertem Schutzleiteranschluss und Entriegelungstaste, geeignet für starre und flexible Leiter bis 2,5mm². Durchgangsverdrahtung Stecksystem 10A.

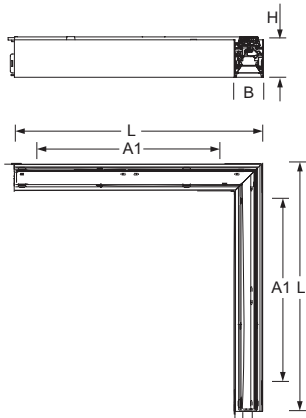
Zubehör

Stirnseiten fino-ATE, sowie drei- oder fünfpolige Anschlussklemme fino-ALK sind separat zu bestellen.

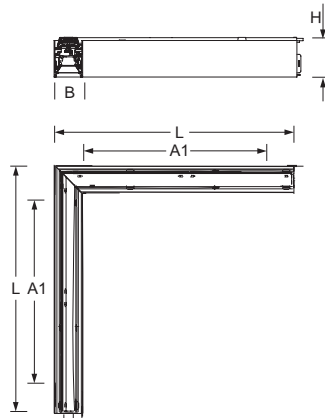


Typ	L	B	H	A1
fino-ATL /600 (L/R) LB	612	72	102	436
fino-ATE A/E	13	72	93	

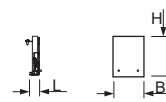
fino-ATL/L LB



fino-ATL/R LB



fino-ATE A/E



Typ	Bestückung	P _{sys} (W)	Treiber	Artikelnummer	Farbe	€	Farbe	Mehrpreis €	kg
fino-ATL/L0600 LB	LED 1400lm 840	14	ET	435 4044 125		300,00		+ 30,00	4,2
	LED 1400lm 840	14	DALI	435 4046 625		335,00		+ 30,00	4,2
	LED 2500lm 840	24	ET	435 4144 125		324,00		+ 30,00	4,2
	LED 2500lm 840	24	DALI	435 4146 625		359,00		+ 30,00	4,2
fino-ATL/R0600 LB	LED 1400lm 840	14	ET	435 4044 115		300,00		+ 30,00	4,2
	LED 1400lm 840	14	DALI	435 4046 615		335,00		+ 30,00	4,2
	LED 2500lm 840	24	ET	435 4144 115		324,00		+ 30,00	4,2
	LED 2500lm 840	24	DALI	435 4146 615		359,00		+ 30,00	4,2

► Bitte entnehmen Sie die aktuellen Daten der LED-Leuchten unter www.lichtwerk.de



Zubehör	Typ	Details	Artikelnummer	Farbe	€	Farbe	Mehrpreis €	kg
Stirnseiten	fino-ATE A/E Set/Paar	Stirnseiten für Diffuser K und MP	435 0110 105		30,00		+ 4,00	0,3
Anschlussklemme	fino-ALK 3x0,75mm ²	Anschlussklemme 3 pol.	435 0037 105		17,00			0,1
	fino-ALK 5x0,75mm ²	Anschlussklemme 5 pol.	435 0057 105		20,00			0,1



• Diffusor K/KC

IP20   

- K für Anfang-/Mittel-/Endleuchten.
- KC (Set) auf Gehrung geschnitten für Eckleuchten.

Lichttechnik -K/KC

Gehäusebündiges, weiß-opal satiniertes Polycarbonatstrangpressprofil;
selbststrahlend.

Zubehör

Saugheber SH 55 zum Entfernen des Diffusors ist separat zu bestellen.



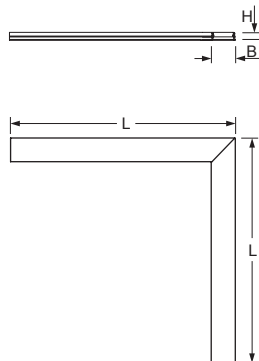
Typ	L	B	H
fino-K/0800 LB	848	56	16
fino-K/1100 LB	1129	56	16
fino-K/1400 LB	1410	56	16
fino-K/2200 LB	2258	56	16
fino-K/2800 LB	2820	56	16

Typ	L	B	H
fino-KC/0600 LB	604	56	16

fino-K LB

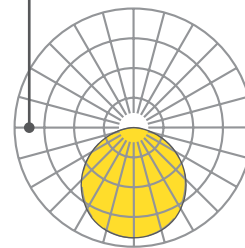


fino-KC LB



fino-AT/1400 + fino-K
3000lm 840

η_{LB}	100 %
Direkt	100 %
Indirekt	0 %
UGR quer	24,7
UGR längs	24,7



Diffusor	Detail	Typ	Artikelnummer	Farbe	€	kg
Diffusor -K LB Anfang-/Mittel-/Endeinheit	fino-K LB für fino-ET LB	fino-K/0800 LB	135 0800 180		18,00	0,2
		fino-K/1100 LB	135 1100 180		20,50	0,2
		fino-K/1400 LB	135 1400 180		22,00	0,3
		fino-K/2200 LB	135 2200 180		34,00	0,4
		fino-K/2800 LB	135 2800 180		38,00	0,5
Diffusor -KC LB Eckeinheit	fino-KC LB für fino-ETL/L LB + fino-ETL/R LB	fino-KC/0600 LB	135 0600 180		25,00	0,2

► Bitte entnehmen Sie die aktuellen Daten der LED-Leuchten unter www.lichtwerk.de

Zubehör	Typ	Details	Artikelnummer	Farbe	€	kg
Saugheber	SH 55	Saugheber für fino Diffusor	903 0055 100		12,60	0,1



Diffusor MP/MPC

IP20  

- MP für Anfang-/Mittel-/Endleuchten.
- MPC (Set) auf Gehrung geschnitten für Eckleuchten.

Lichttechnik -MP/MPC

Gehäusebündiges, transluzentes Polycarbonatstrangpressprofil mit eingeschobener Microprismenscheibe; selbststrahlend.

Zubehör

Saugheber SH 55 zum Entfernen des Diffusors ist separat zu bestellen.

fino-MP LB



fino-MPC LB



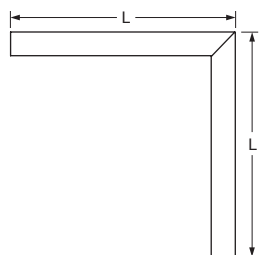
Typ	L	B	H
fino-MP/0800 LB	848	56	16
fino-MP/1100 LB	1129	56	16
fino-MP/1400 LB	1410	56	16
fino-MP/2200 LB	2258	56	16
fino-MP/2800 LB	2820	56	16

Typ	L	B	H
fino-MPC/0600 LB	604	56	16

fino-MP LB



fino-MPC LB



fino-AT/1400 + fino-MP

3500lm 840

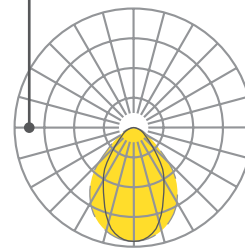
η_{LB} 100 %

Direkt 100 %

Indirekt 0 %

UGR quer 19,7

UGR längs 21,5



Diffusor	Detail	Typ	Artikelnummer	Farbe	€	kg
Diffusor -MP LB Anfang-/ Mittel-/Endeinheit	fino-MP LB für fino-ET LB	fino-MP/0800 LB	135 0800 150		28,00	0,3
		fino-MP/1100 LB	135 1100 150		33,00	0,3
		fino-MP/1400 LB	135 1400 150		36,00	0,4
		fino-MP/2200 LB	135 2200 150		58,00	0,6
		fino-MP/2800 LB	135 2800 150		69,00	0,8
Diffusor -MPC LB Eckeinheit	fino-MPC LB für fino-ETL/R LB + fino-ETL/L LB	fino-MPC/0600 LB	135 0600 150		47,00	0,3

► Bitte entnehmen Sie die aktuellen Daten der LED-Leuchten unter www.lichtwerk.de

Zubehör	Typ	Details	Artikelnummer	Farbe	€	kg
Saugheber	SH 55	Saugheber für fino Diffusor	903 0055 100		12,60	0,1









fino PENDELSYSTEM

fino-Pendelsystem

ZUBEHÖR



1
fino-SAY
Seilabhängung mit Verbinder

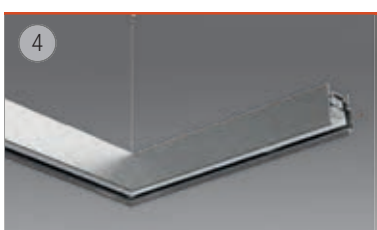


2
fino-HTE A/E
Anfang-/Endeinheit

PROFILEINHEITEN



3
fino-HT LB
Profil inkl. LED-Einheit S. 346



4
fino-HTL (L/R) LB
Eckprofil 90° inkl. LED-Einheit S. 348



5
fino-K LB
Anfang-/End-/Mitteldiffusor, weiß-opal satiniert S. 350



6
fino-KC LB
Eckdiffusor, weiß-opal satiniert S. 350



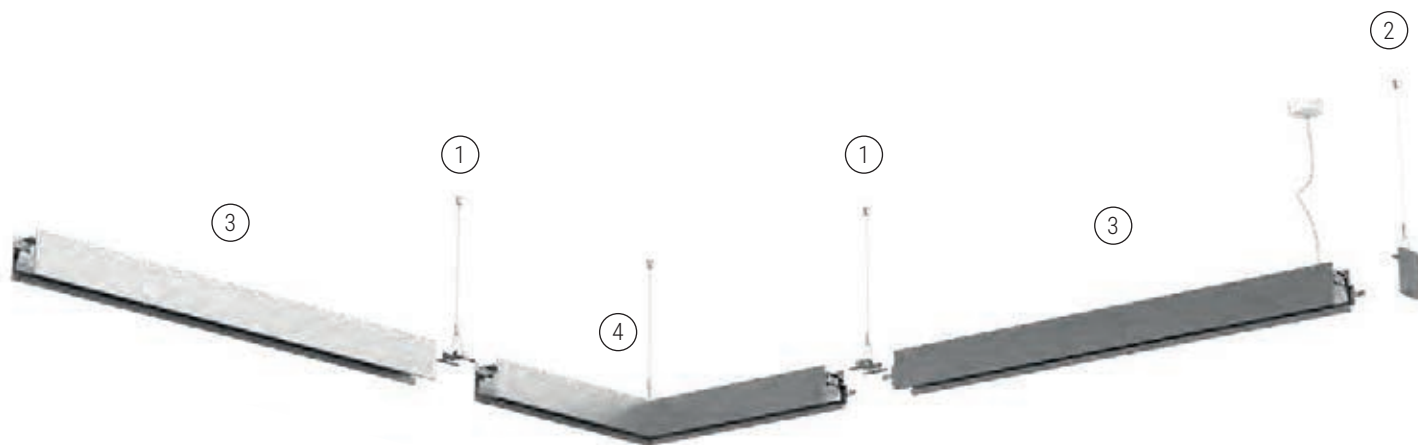
7
fino-MP LB
Anfang-/End-/Mitteldiffusor, mikroprismatisch S. 352



8
fino-MPC LB
Eckdiffusor, mikroprismatisch S. 352

LICHTTECHNIK

INDEX





• fino-HT...LB

System-Pendelleuchte.



 IP20
 




Gehäuse

Aluminiumprofil, natur eloxiert mit weißem Reflektor. Feinstrukturlack verkehrsweiß (ähnlich RAL 9016) oder tiefschwarz (ähnlich RAL 9005) erhältlich. Andere Gehäusefarben auf Anfrage.

Lichttechnik

Bemessungslebensdauer = L80 B10 50.000h.
Lichtfarbe: 4000K. Optional: 3000K. Weitere Lichtfarben auf Anfrage.

Sonstiges

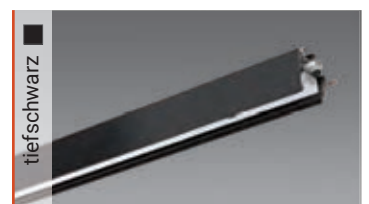
Elektrischer Anschluss über fünfpolige Anschluss- und Verbindungsklemme in Steckkontakt-Technik; mit integriertem Schutzleiteranschluss und Entriegelungstaste, geeignet für starre und flexible Leiter bis 2,5mm². Durchgangsverdrahtung Stecksystem 10A.

Abhängung

Bei den Stirnseiten fino-HTE A/E, sowie bei dem Eckprofil fino-HTL LB ist eine Abhängung im Lieferumfang enthalten. Für jede weitere Stoßstelle muss eine Seilabhängung inkl. Verbinder fino-SAY geplant werden.

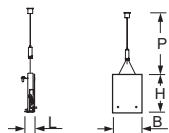
Zubehör

Stirnseiten fino-HTE A/E, Seilabhängung fino-SAY, sowie drei- oder fünfpolige Anschlussleitung fino-AL sind separat zu bestellen.

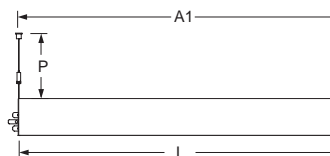


Typ	L	B	H	A1	Pmin	Pmax
fino-HT/0800 LB	848	72	92	848	150	2000
fino-HT/1100 LB	1129	72	92	1129	150	2000
fino-HT/1400 LB	1410	72	92	1410	150	2000
fino-HT/2200 LB	2258	72	92	2258	150	2000
fino-HT/2800 LB	2820	72	92	2820	150	2000
fino-HTE A/E	13	72	93		150	2000

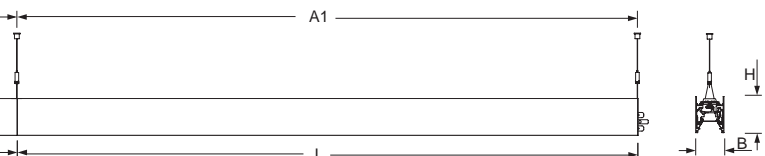
fino-HTE A/E



fino-HT 1100/1400 LB



fino-HT 2200/2800 LB



LC-Baldachine
Seite 283

Typ	Bestückung	P _{sys} (W)	Treiber	Artikelnummer	Farbe	€	Farbe	Mehrpreis €	kg
fino-HT/0800 LB	LED 1000lm 840	11	ET	535 3044 105		198,00		+ 21,00	3,0
	LED 1000lm 840	11	DALI	535 3046 605		231,00		+ 21,00	3,0
	LED 1900lm 840	18	ET	535 3144 105		205,00		+ 21,00	3,0
	LED 1900lm 840	18	DALI	535 3146 605		238,00		+ 21,00	3,0
fino-HT/1100 LB	LED 1400lm 840	14	ET	535 4044 105		233,00		+ 28,00	3,5
	LED 1400lm 840	14	DALI	535 4046 605		266,00		+ 28,00	3,5
	LED 2500lm 840	24	ET	535 4144 105		256,00		+ 28,00	3,5
	LED 2500lm 840	24	DALI	535 4146 605		299,00		+ 28,00	3,5
fino-HT/1400 LB	LED 1700lm 840	16	ET	535 5044 105		253,00		+ 35,00	4,3
	LED 1700lm 840	16	DALI	535 5046 605		276,00		+ 35,00	4,3
	LED 3100lm 840	29	ET	535 5144 105		277,00		+ 35,00	4,3
	LED 3100lm 840	29	DALI	535 5146 605		300,00		+ 35,00	4,3
fino-HT/2200 LB	LED 2800lm 840	28	ET	535 8044 105		425,00		+ 56,00	7,0
	LED 2800lm 840	28	DALI	535 8046 605		494,00		+ 56,00	7,0
	LED 5000lm 840	47	ET	535 8144 105		473,00		+ 56,00	7,0
	LED 5000lm 840	47	DALI	535 8146 605		518,00		+ 56,00	7,0
fino-HT/2800 LB	LED 3500lm 840	33	ET	535 0044 105		479,00		+ 70,00	8,6
	LED 3500lm 840	33	DALI	535 0046 605		514,00		+ 70,00	8,6
	LED 6300lm 840	59	ET	535 0144 105		528,00		+ 70,00	8,6
	LED 6300lm 840	59	DALI	535 0146 605		577,00		+ 70,00	8,6

► Bitte entnehmen Sie die aktuellen Daten der LED-Leuchten unter www.lichtwerk.de



Zubehör	Typ	Details	Artikelnummer	Farbe	€	Farbe	Mehrpreis €	kg
Stirnseiten	fino-HTE A/E (K/MP) Set/Paar	Stirnseiten für Diffusor K und MP	535 0110 105		63,00		+ 4,00	0,4
Seilabhängung	fino-SAY	Seilabhängung für fino-HT inkl. Verbinder 2000mm	535 0000 105		26,00			0,1
Anschlussleitung	fino-AL 3x0,75mm²	Anschlussleitung 3 pol. mit Baldachin	535 0037 105		24,00			0,1
	fino-AL 5x0,75mm²	Anschlussleitung 5 pol. mit Baldachin	535 0057 105		35,00			0,2



• fino-HTL/L/-HTL/R 90°...LB



 IP20
 




Systemleuchte 90° -HTL/L (linke Ecke) / -HTL/R (rechte Ecke).

Gehäuse

Aluminiumprofil ausgebildet als 90°-Winkel, natur eloxiert mit weißem Reflektor. Feinstrukturlack verkehrsweiß (ähnlich RAL 9016) oder tiefschwarz (ähnlich RAL 9005) erhältlich. Andere Gehäusefarben auf Anfrage.

Lichttechnik

Bemessungslebensdauer = L80 B10 50.000h.
Lichtfarbe: 4000K. Optional: 3000K. Weitere Lichtfarben auf Anfrage.

Sonstiges

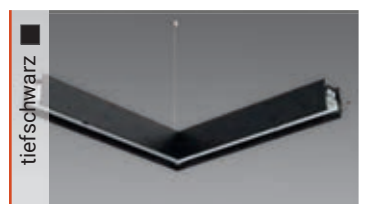
Elektrischer Anschluss über fünfpolige Anschluss- und Verbindungsklemme in Steckkontakt-Technik; mit integriertem Schutzleiteranschluss und Entriegelungstaste, geeignet für starre und flexible Leiter bis 2,5mm². Durchgangsverdrahtung Stecksystem 10A.

Abhängung

Bei den Stirnseiten fino-HTE A/E, sowie bei dem Eckprofil fino-HTL LB ist eine Abhängung im Lieferumfang enthalten. Für jede weitere Stoßstelle muss eine Seilabhängung inkl. Verbinder fino-SAY geplant werden.

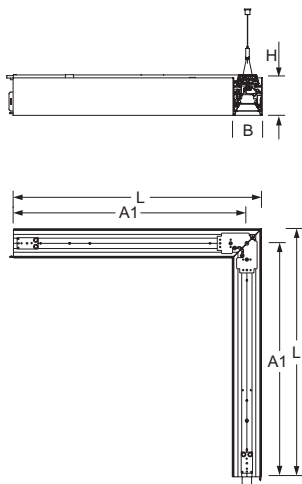
Zubehör

Stirnseiten fino-HTE A/E, Seilabhängung fino-SAY, sowie drei- oder fünfpolige Anschlussleitung fino-AL sind separat zu bestellen.

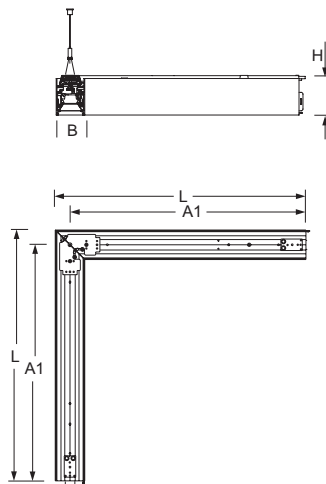


Typ	L	B	H	A1	Pmin	Pmax
fino-HTL/600 (L/R) LB	612	72	92	576	150	2000
fino-HTE A/E	13	72	93		150	2000

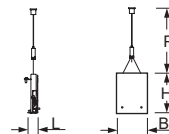
fino-HTL/L LB



fino-HTL/R LB



fino-HTE A/E



Typ	Bestückung	P _{sys} (W)	Treiber	Artikelnummer	Farbe	€	Farbe	Mehrpreis €	kg
fino-HTL/L0600 LB	LED 1400lm 840	14	ET	535 4044 125		297,00		+ 30,00	3,7
	LED 1400lm 840	14	DALI	535 4046 625		332,00		+ 30,00	3,7
	LED 2500lm 840	24	ET	535 4144 125		320,00		+ 30,00	3,7
	LED 2500lm 840	24	DALI	535 4146 625		355,00		+ 30,00	3,7
fino-HTL/R0600 LB	LED 1400lm 840	14	ET	535 4044 115		297,00		+ 30,00	3,7
	LED 1400lm 840	14	DALI	535 4046 615		332,00		+ 30,00	3,7
	LED 2500lm 840	24	ET	535 4144 115		320,00		+ 30,00	3,7
	LED 2500lm 840	24	DALI	535 4146 615		355,00		+ 30,00	3,7

► Bitte entnehmen Sie die aktuellen Daten der LED-Leuchten unter www.lichtwerk.de



Zubehör	Typ	Details	Artikelnummer	Farbe	€	Farbe	Mehrpreis €	kg
Stirnseiten	fino-HTE A/E (K/MP) Set/Paar	Stirnseiten für Diffusor K und MP	535 0110 105		63,00		+ 4,00	0,4
Seilabhängung	fino-SAY	Seilabhängung für fino-HT inkl. Verbinder 2000mm	535 0000 105		26,00			0,1
Anschlussleitung	fino-AL 3x0,75mm ²	Anschlussleitung 3 pol. mit Baldachin	535 0037 105		24,00			0,1
	fino-AL 5x0,75mm ²	Anschlussleitung 5 pol. mit Baldachin	535 0057 105		35,00			0,2

fino-HT LB + fino-K LB



Diffusor K/KC

IP20   

- K für Anfang-/Mittel-/Endleuchten.
- KC (Set) auf Gehrung geschnitten für Eckleuchten.

Lichttechnik -K/KC

Gehäusebündiges, weiß-opal satiniertes Polycarbonatstrangpressprofil;
selbststrahlend.

Zubehör

Saugheber SH 55 zum Entfernen des Diffusors ist separat zu bestellen.



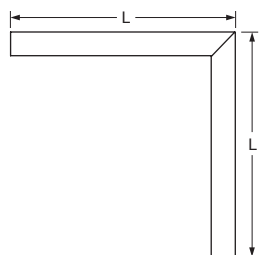
Typ	L	B	H
fino-K/0800 LB	848	56	16
fino-K/1100 LB	1129	56	16
fino-K/1400 LB	1410	56	16
fino-K/2200 LB	2258	56	16
fino-K/2800 LB	2820	56	16

Typ	L	B	H
fino-KC/0600 LB	604	56	16

fino-K LB



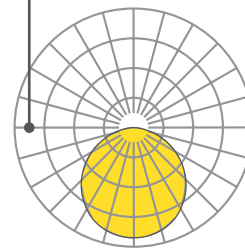
fino-KC LB



fino-HT/1400 + fino-K

3000lm 840

η_{LB}	100 %
Direkt	100 %
Indirekt	0 %
UGR quer	24,7
UGR längs	24,7



Diffusor	Detail	Typ	Artikelnummer	Farbe	€	kg
Diffusor -K LB Anfang-/Mittel-/Endeinheit	fino-K LB für fino-ET LB	fino-K/0800 LB	135 0800 180		18,00	0,2
		fino-K/1100 LB	135 1100 180		20,50	0,2
		fino-K/1400 LB	135 1400 180		22,00	0,3
		fino-K/2200 LB	135 2200 180		34,00	0,4
		fino-K/2800 LB	135 2800 180		38,00	0,5
Diffusor -KC LB Eckeinheit	fino-KC LB für fino-ETL/L LB + fino-ETL/R LB	fino-KC/0600 LB	135 0600 180		25,00	0,2

► Bitte entnehmen Sie die aktuellen Daten der LED-Leuchten unter www.lichtwerk.de

Zubehör	Typ	Details	Artikelnummer	Farbe	€	kg
Saugheber	SH 55	Saugheber für fino Diffusor	903 0055 100		12,60	0,1



• Diffusor MP/MPC

IP20   

- MP für Anfang-/Mittel-/Endleuchten.
- MPC (Set) auf Gehrung geschnitten für Eckleuchten.

Lichttechnik -MP/MPC

Gehäusebündiges, transluzentes Polycarbonatstrangpressprofil mit eingeschobener Microprismenscheibe; selbststrahlend.

Zubehör

Saugheber SH 55 zum Entfernen des Diffusors ist separat zu bestellen.

fino-MP LB



fino-MPC LB



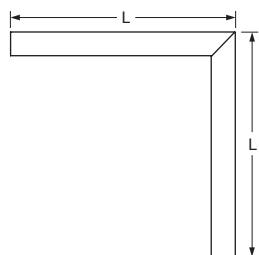
Typ	L	B	H
fino-MP/0800 LB	848	56	16
fino-MP/1100 LB	1129	56	16
fino-MP/1400 LB	1410	56	16
fino-MP/2200 LB	2258	56	16
fino-MP/2800 LB	2820	56	16

Typ	L	B	H
fino-MPC/0600 LB	604	56	16

fino-MP LB



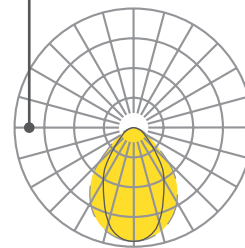
fino-MPC LB



fino-AT/1400 + fino-MP

3500lm 840

η_{LB}	100 %
Direkt	100 %
Indirekt	0 %
UGR quer	19,7
UGR längs	21,5



Diffusor	Detail	Typ	Artikelnummer	Farbe	€	kg
Diffusor -MP LB Anfang-/ Mittel-/Endeinheit	fino-MP LB für fino-ET LB	fino-MP/0800 LB	135 0800 150		28,00	0,3
		fino-MP/1100 LB	135 1100 150		33,00	0,3
		fino-MP/1400 LB	135 1400 150		36,00	0,4
		fino-MP/2200 LB	135 2200 150		58,00	0,6
		fino-MP/2800 LB	135 2800 150		69,00	0,8
Diffusor -MPC LB Eckeinheit	fino-MPC LB für fino-ETL/R LB + fino-ETL/L LB	fino-MPC/0600 LB	135 0600 150		47,00	0,3

► Bitte entnehmen Sie die aktuellen Daten der LED-Leuchten unter www.lichtwerk.de

Zubehör	Typ	Details	Artikelnummer	Farbe	€	kg
Saugheber	SH 55	Saugheber für fino Diffusor	903 0055 100		12,60	0,1





Seite	Fotograf	Projekt
Cover	designed by al mumtazza	Freepik.com
002 - 003	s.h.schroeder; Köln DE	World Conference Center; Bonn DE
008 - 009	lichtwerk GmbH; Königsberg DE	Gustav-Heinemann-Schule; Rastatt DE
012 - 013	lichtwerk GmbH; Königsberg DE	Harter Gebäudetechnik GmbH; Gerolzhofen DE
016 - 017	lichtwerk GmbH; Königsberg DE	Haßberg Kliniken; Haßfurt DE
020 - 021	Jake Campell; Kiel DE	Heinrich-Heine-Schule; Büdelsdorf DE
026 - 027	lichtwerk GmbH; Königsberg DE	Universität; Bayreuth DE
030 - 031	lichtwerk GmbH; Königsberg DE	Maria Ward Schule; Bamberg DE
034 - 035	lichtwerk GmbH; Königsberg DE	Maria Ward Schule; Bamberg DE
038 - 039	lichtwerk GmbH; Königsberg DE	Waldi Schuhfabrik; Haßfurt DE
042 - 043	lichtwerk GmbH; Königsberg DE	ZF Sachs; Schweinfurt DE
048 - 049	Jana Wenderoth; Kassel DE	Zahnarztpraxis Dr. Claar; Kassel DE
052 - 053	lichtwerk GmbH; Königsberg DE	Musikakademie; Hammelburg DE
056 - 057	lichtwerk GmbH; Königsberg DE	Realschule; Mellrichstadt DE
060 - 061	lichtwerk GmbH; Königsberg DE	Zahnarztpraxis Fronemann & Spitzl; Veitshöchheim DE
064 - 065	lichtwerk GmbH; Königsberg DE	Maria Ward Schule; Bamberg DE
066 - 067	lichtwerk GmbH; Königsberg DE	Musikakademie; Hammelburg DE
070 - 071	shutterstock; ImageFlow	Rendering lichtwerk GmbH; Königsberg DE
076 - 077	shutterstock; ImageFlow	Rendering lichtwerk GmbH; Königsberg DE
082 - 083	lichtwerk GmbH; Königsberg DE	BAUR Versand GmbH; Weismain DE
086 - 087	lichtwerk GmbH; Königsberg DE	BAUR Versand GmbH; Weismain DE
090 - 091	Jan-Eric Winkelmann; Rostock DE	Ernst-Moritz-Arndt Universität; Greifswald DE
094 - 095	Jana Wenderoth; Kassel DE	Werner-Wicker-Klinik; Reinhardshausen DE
100 - 101	Jana Wenderoth; Kassel DE	Werner-Wicker-Klinik; Reinhardshausen DE
104 - 105	Frank Freihofer; Kitzingen DE	Technologie und Gründerzentrum; Würzburg DE
110 - 111	uligraphics; Lichtenfels DE	Bodycare; Forchheim DE
114 - 115	Steffen Spitzner; Gera DE	Centogene; Rostock DE
118 - 119	Steffen Spitzner; Gera DE	Erwin-Fischer-Schule; Greifswald DE
122 - 124	Inga Paas; Köln DE	Goldener Ring; Düsseldorf DE
126 - 127	BSD Agentur; Mainz DE	Rendering
130 - 131	Gerhard Hagen; Bamberg DE	Fichtelgebirgsrealschule; Marktredwitz DE
134 - 135	lichtwerk GmbH; Königsberg DE	Schwimmbad; Königsberg DE
138 - 139	lichtwerk GmbH; Königsberg DE	Maria Ward Schule; Bamberg DE
140 - 141	lichtwerk GmbH; Königsberg DE	Maria Ward Schule; Bamberg DE
144 - 145	Steffen Spitzner; Gera DE	Erwin-Fischer-Schule; Greifswald DE
148 - 149	lichtwerk GmbH; Königsberg DE	Fränkische Rohrwerke; Königsberg DE
152 - 152	lichtwerk GmbH; Königsberg DE	Zahnarztpraxis Dr. Ambros; Knetzgau DE
153 - 153	lichtwerk GmbH; Königsberg DE	SRAM; Schweinfurt DE
160 - 161	shutterstock; ImageFlow	Rendering lichtwerk GmbH; Königsberg DE
172 - 173	lichtwerk GmbH; Königsberg DE	Rathaus; Knetzgau DE
182 - 183	istock; Peshkova	Rendering lichtwerk GmbH; Königsberg DE
186 - 187	lichtwerk GmbH; Königsberg DE	Musikakademie; Hammelburg DE
190 - 191	lichtwerk GmbH; Königsberg DE	Singer Ingenieur Consult GmbH; Bamberg DE
194 - 195	lichtwerk GmbH; Königsberg DE	Harter Gebäudetechnik GmbH; Gerolzhofen DE
198 - 199	lichtwerk GmbH; Königsberg DE	Harter Gebäudetechnik GmbH; Gerolzhofen DE
202 - 203	lichtwerk GmbH; Königsberg DE	AWT; Werneck DE
206 - 207	s.h.schroeder; Köln DE	World Conference Center; Bonn DE
210 - 211	lichtwerk GmbH; Königsberg DE	AUTARKIC; Eggolsheim DE
214 - 215	lichtwerk GmbH; Königsberg DE	Stadtwerke; Bad Kissingen DE
218 - 219	lichtwerk GmbH; Königsberg DE	Sanitätshaus Traub; Schweinfurt DE
222 - 223	lichtwerk GmbH; Königsberg DE	SRAM; Schweinfurt DE

Seite	Fotograf	Projekt
226 - 227	lichtwerk GmbH; Königsberg DE	Otto-Friedrich-Universität; Bamberg DE
230 - 231	lichtwerk GmbH; Königsberg DE	Otto-Friedrich-Universität; Bamberg DE
234 - 235	Oliver Kutzy; Lübeck DE	Stadtwerke; Neustadt DE
238 - 239	lichtwerk GmbH; Königsberg DE	Arztpraxis Dr. Schorb; Haßfurt DE
240 - 241	lichtwerk GmbH; Königsberg DE	Möbel Wolf; Schweinfurt DE
245 - 245	lichtwerk GmbH; Königsberg DE	Singer Ingenieur Consult GmbH; Bamberg DE
248 - 249	iStock; Explora_2005	Rendering lichtwerk GmbH; Königsberg DE
254 - 255	iStock; Explora_2005	Rendering lichtwerk GmbH; Königsberg DE
258 - 259	lichtwerk GmbH; Königsberg DE	Wolf Möbel; Schweinfurt DE
262 - 263	H. Kaufmann; Euro Unitech Wien AT	BRUCHA; Michelhausen DE
	lichtwerk GmbH; Königsberg DE	Möbel Wolf; Schweinfurt DE
268 - 269	lichtwerk GmbH; Königsberg DE	Singer Ingenieur Consult GmbH; Bamberg DE
272 - 273	Jens Arbogast; Graben-Neudorf DE	Pneu Matthy GmbH; Karlsruhe DE
276 - 277	lichtwerk GmbH; Königsberg DE	Möbel Wolf; Schweinfurt DE
278 - 279	lichtwerk GmbH; Königsberg DE	Göhring Innenarchitektur; Lichtenfels DE
284 - 285	lichtwerk GmbH; Königsberg DE	BAUR Versand GmbH; Weismain DE
286 - 287	lichtwerk GmbH; Königsberg DE	Musikakademie, Hammelburg DE
310 - 311	lichtwerk GmbH; Königsberg DE	AWT; Werneck DE
314 - 315	lichtwerk GmbH; Königsberg DE	Musikakademie, Hammelburg DE
326 - 327	lichtwerk GmbH; Königsberg DE	Die Energie, Veitshöchheim DE
328 - 329	lichtwerk GmbH; Königsberg DE	Musikakademie, Hammelburg DE
340 - 341	lichtwerk GmbH; Königsberg DE	Arztpraxis Dr. Schorb; Haßfurt DE
342 - 343	lichtwerk GmbH; Königsberg DE	Göhring Innenarchitektur; Lichtenfels DE
354 - 355	lichtwerk GmbH; Königsberg DE	SRAM; Schweinfurt DE
356 - 357	Inga Paas; Köln DE	Gemeindezentrum DIE ARCHE; Wüstenrot DE
364 - 365	Boris Golz; Arnsberg DE	IGS - Integrierte Gesamtschule; Nienburg DE
368 - 369	Jana Wenderoth; Kassel DE	Hürner Funken GmbH; Mücke DE
372 - 373	lichtwerk GmbH; Königsberg DE	Optik Demmler; Bamberg DE
376 - 377	Jörg Wenderoth; Baunatal DE	Vom Fass; Kassel DE
380 - 381	Jana Wenderoth; Kassel DE	Firmenzentrale medDV; Fernwald DE
384 - 385	lichtwerk GmbH; Königsberg DE	Zahnarztpraxis Dr. Wenzel; Ringheim DE
390 - 391	lichtwerk GmbH; Königsberg DE	AWT; Werneck DE
394 - 395	lichtwerk GmbH; Königsberg DE	Regiolux GmbH; Königsberg DE
398 - 399	lichtwerk GmbH; Königsberg DE	Rendering
400 - 401	Tom Reindel; Düsseldorf DE	Medienhafen; Düsseldorf DE
406 - 407	Tom Reindel; Düsseldorf DE	Medienhafen; Düsseldorf DE
410 - 411	Inga Paas; Köln DE	Wiehler Wasserwelt; Wiehl DE
414 - 415	Inga Paas; Köln DE	Wiehler Wasserwelt; Wiehl DE
416 - 417	Danny Gohlke; Rostock DE	DJH Prora; Rügen DE
422 - 423	Frank Freihofer; Kitzingen DE	Pfarrzentrum; Limbach DE
426 - 427	Frank Freihofer; Kitzingen DE	Pfarrzentrum; Limbach DE
430 - 431	S. Meyer Architekturfotografie; Berlin DE	Gemeindezentrum; Stammheim DE
434 - 435	lichtwerk GmbH; Königsberg DE	Straßenmeisterei; Forchheim DE
438 - 439	lichtwerk GmbH; Königsberg DE	Straßenmeisterei; Forchheim DE
442 - 443	S. Meyer Architekturfotografie; Berlin DE	Gemeindezentrum; Stammheim DE
446 - 447	Frank Freihofer; Kitzingen DE	Pfarrzentrum; Limbach DE
450 - 451	S. Meyer Architekturfotografie; Berlin DE	Gemeindezentrum; Stammheim DE
454 - 455	lichtwerk GmbH; Königsberg DE	Rathaus; Knetzgau DE
468 - 469	lichtwerk GmbH; Königsberg DE	Maria Ward Schule; Bamberg DE



1. Allgemeines

1.1 Diese Verkaufsbedingungen gelten ausschließlich gegenüber Unternehmern, juristischen Personen des öffentlichen Rechts oder öffentlich-rechtlichen Sondervermögen im Sinne von § 310 Absatz 1 BGB. Die nachstehenden Verkaufsbedingungen gelten ausschließlich für alle Angebote und Verträge über Lieferungen von Waren der Lichtwerk GmbH. Sie gelten auch für alle künftigen Geschäfte mit dem Besteller, soweit es sich um Rechtsgeschäfte verwandter Art handelt. Der Besteller erkennt sie für die gesamten Geschäftsbeziehungen als für ihn verbindlich an. Änderungen und Ergänzungen bedürfen der Schriftform. Entgegenstehende oder abweichende Geschäftsbedingungen des Bestellers werden nicht Vertragsinhalt, auch wenn wir nicht ausdrücklich widersprechen. Nur in den Fällen, in denen wir den entgegenstehenden oder abweichenden Geschäftsbeziehungen ausdrücklich schriftlich zustimmen, werden diese Inhalt des jeweiligen Vertrages.

1.2 An allen Kostenvoranschlägen, Zeichnungen und Unterlagen, die während der Vertragsverhandlungen dem Besteller übergeben werden, behalten wir uns unsere Eigentums-, Urheber-, sowie sonstigen Schutzrechte vor. Sie dürfen Dritten nur nach unserer vorherigen schriftlichen Zustimmung zugänglich gemacht werden. Sofern ein Auftrag nicht erteilt wird, sind alle übergebenen Unterlagen auf unser Verlangen unverzüglich zurückzugeben. Ein Recht zur Nutzung, Zurückhaltung oder Weitergabe dieser Unterlagen durch den Besteller besteht nicht.

2. Vertragsschluss und Leistungsumfang

2.1 Unsere Angebote erfolgen freibleibend und unverbindlich. Sie werden hinsichtlich Art und Umfang der Lieferung erst durch unsere schriftliche Auftragsbestätigung verbindlich. Sofern eine Bestellung als Angebot gemäß § 145 BGB anzusehen ist, können wir diese innerhalb von zwei Wochen durch Zusage einer Auftragsbestätigung annehmen.

2.2 Mündliche Vereinbarungen, insbesondere Nebenabreden und Zusagen unserer Mitarbeiter bedürfen zu ihrer Wirksamkeit unserer schriftlichen Bestätigung.

2.3 Abweichungen von Waren bei der Lieferung gegenüber zu Angeboten gehörenden Unterlagen, wie zu Katalogen, Abbildungen, Beschreibungen, Zeichnungen sowie Gewichts- und Maßangaben, behalten wir uns vor, soweit sie handelsüblich und für den Besteller zumutbar sind, insbesondere nicht Qualität und Funktion beeinträchtigen.

3. Preise, Lieferungen, Zahlungsbedingungen

3.1 Preise und Lieferungen

3.1.1 Die Preise werden in Euro berechnet zuzüglich der gesetzlichen Mehrwertsteuer, die zum jeweils gültigen Satz gesondert berechnet wird. Der Preisberechnung werden die am Tage des Vertragsabschlusses gültigen Preise zugrunde gelegt; erfolgt die Lieferung später als vier Monate nach Vertragsabschluss, so können die am Tage der Lieferung geltenden Preise berechnet werden.

3.1.2 Die Preise verstehen sich grundsätzlich netto ab Werk, ausschließlich Mehrwertsteuer, Verpackung, Fracht und Versicherung.

3.1.3 Bei einem Nettoauftragswert ab 1.500,00 € liefern wir innerhalb Deutschland frei Empfangsort, wobei wir die Ware am Empfangsort abladebereit zur Verfügung stellen. Ab 750,00 € berechnen wir bei einem Empfangsort innerhalb Deutschlands die halbe Fracht. Unter 250,00 € Nettoauftragswert berechnen wir zusätzlich einen Mindermengenzuschlag von 25,00 €.

3.2 Zahlungsbedingungen

3.2.1 Unsere Rechnungen sind innerhalb von 30 Tagen ab Rechnungsdatum zu zahlen. Erfolgt die Bezahlung innerhalb von acht Tagen nach Rechnungsdatum, gewähren wir 2 % Skonto. Eine Zahlung gilt dann als erfolgt, wenn wir über den Betrag verfügen können. Im Falle von Scheckzahlungen gilt die Zahlung erst als erfolgt, wenn der Scheck durch uns eingelöst wird.

3.2.2 Schecks werden nur erfüllungshalber angenommen.

3.2.3 Ein Zurückbehaltungsrecht des Bestellers, soweit es nicht auf demselben Vertragsverhältnis beruht, sowie die Aufrechnung mit bestrittenen oder nicht rechtskräftig festgestellten Forderungen, ist ausgeschlossen.

3.2.4 Kommt der Besteller mit einer Zahlungspflicht ganz oder teilweise in Verzug, so hat er – unbeschadet aller anderen Rechte des Lieferanten – ab diesem Zeitpunkt Verzugszinsen in Höhe von jährlich 8 % über dem Basiszinssatz zu zahlen.

3.2.5 Stellt der Besteller seine Zahlung ein oder wird die Eröffnung des Insolvenzverfahrens beantragt oder löst er fällige Schecks oder Wechsel nicht ein, so wird die Gesamtforderung des Lieferanten sofort fällig.

4. Lieferfristen und Abnahmepflichten

4.1 Die Lieferfrist beginnt an dem Tag, an dem Übereinstimmung über die Bestellung zwischen Besteller und Lieferer schriftlich vorliegt.

4.2 Von uns nicht zu vertretende Hindernisse, insbesondere höhere Gewalt, Krieg, Streik, Verkehrsstörungen, Betriebsstörungen, Materialmangel, behördliche Anordnungen und andere unabwendbare Ereignisse, die die Lieferung ganz oder teilweise verzögern, verlängern die Lieferzeit automatisch um die Zeit der Dauer dieser Umstände. In diesem Fall sind die Parteien berechtigt, ganz oder teilweise vom Vertrag zurückzutreten.

4.3 Im Falle eines von uns zu vertretenden Lieferverzuges kann der Besteller erst dann Rechte aus Verzug geltend machen, wenn eine uns von ihm gesetzte Nachfrist ergebnislos verstrichen ist. Sofern der Besteller in diesem Fall nachweist, dass ihm durch die Verspätung ein Schaden entstanden ist, kann er eine Verzugsentschädigung für jede vollendete Woche der Verspätung in Höhe von 0,5 % für die gesamte Verzugsdauer, jedoch höchstens 5 % des Wertes der nicht rechtzeitig gelieferten Waren, geltend machen. Das Recht des Bestellers zur Ausübung des gesetzlichen Rücktrittsrechtes bleibt unberührt. Darüber hinausgehende Ansprüche bestehen nur, wenn in Fällen des Vorsatzes oder der groben Fahrlässigkeit zwingend gehaftet wird.

4.4 Zu zumutbaren Teillieferungen sind wir berechtigt.

4.5 Verursacht der Besteller eine Verzögerung des Versandes oder der Zustellung der Ware oder kommt der Besteller sonst in Annahmeverzug oder verletzt er schuldhaft sonstige Mitwirkungspflichten, so sind wir berechtigt, den uns insoweit entstehenden Schaden einschließlich etwaiger Mehraufwendungen ersetzt zu verlangen. Weitergehende Ansprüche bleiben vorbehalten. Sofern vorstehende Voraussetzungen vorliegen, geht die Gefahr eines zufälligen Untergangs oder einer zufälligen Verschlechterung der Ware in dem Zeitpunkt auf den Besteller über, in dem dieser in Annahme- oder Schuldnerverzug geraten ist.

5. Versand, Gefahrenübergang, Rücksendungen

5.1 Die Gefahr geht auf den Besteller über, wenn die Ware das Werk oder ein Auslieferungslager verlassen hat. Der Versand erfolgt unversichert auf Gefahr des Bestellers. Dies gilt auch dann, wenn frachtfreie Lieferung vereinbart ist und auch bei Lieferungen durch unsere Transportpersonen. Verzögert sich der Versand infolge vom Besteller zu vertretende Umstände, geht die Gefahr mit unserer Meldung der Versandbereitschaft über. Wird der Versand auf Wunsch oder aus Verschulden des Bestellers verzögert, so lagern wir die Waren auf Kosten des Bestellers. Der Besteller hat die Ware bei Ankunft unverzüglich auf Transportschäden hin zu untersuchen und dem Frachtführer und dem Lieferer etwaige Schäden oder Verluste sofort mitzuteilen. Der Versand erfolgt im Auftrag des Bestellers.

5.2 Rücknahmen, die nicht auf einem gesetzlichen Rückgewährschuldverhältnis beruhen, bedürfen unserer ausdrücklichen schriftlichen Zustimmung, wobei vorausgesetzt wird, dass die Ware unbeschädigt ist und im Originalkarton zurückgegeben wird. Bearbeitungskosten in Höhe von 30 % des Lieferwertes werden an der Gutschrift gekürzt. Alle Aufarbeitungs-, Fracht-, Versicherungs- und Verpackungskosten gehen zu Lasten des Bestellers. Sonderanfertigungen sind von einer Rücknahme grundsätzlich ausgeschlossen.

6. Eigentumsvorbehalt

6.1 Die Ware bleibt unser Eigentum bis zur Erfüllung sämtlicher uns gegen den Besteller zustehender

Ansprüche (Vorbehaltsware), auch wenn die einzelne Ware bezahlt worden ist. Eine Verpfändung oder Sicherungsübereignung der Vorbehaltsware ist nicht zulässig.

6.2 Der Besteller tritt für den Fall des – im Rahmen ordnungsgemäßen – Geschäftsbetriebes zulässigen Weiterverkaufs der Vorbehaltsware und schon jetzt bis zur Tilgung sämtlicher unserer Forderungen die ihm aus dem Weiterverkauf entstehenden künftigen Forderungen gegen seine Kunden sicherheits-halber ab, ohne dass es noch späterer besonderer Erklärungen bedarf; die Abtretung erstreckt sich auch auf Saldoforderungen, die sich im Rahmen bestehender Kontokorrentverhältnisse oder bei deren Beendigung des Bestellers mit seinem Kunden ergeben. Wird die Vorbehaltsware zusammen mit anderen Waren verkauft, ohne dass für die Vorbehaltsware ein Einzelpreis vereinbart wurde, so tritt der Besteller uns mit Vorrang vor den übrigen Forderungen denjenigen Teil der Gesamtpreisforderung ab, der dem von uns in Rechnung gestellten Wert entspricht. Bis auf Widerruf ist der Besteller zur Einziehung der abgetretenen Forderungen aus dem Weiterverkauf befugt; er ist nicht berechtigt, über sie in anderer Weise, z. B. Abtretung, zu verfügen. Auf unser Verlangen hat der Besteller die Abtretung seinem Kunden bekanntzugeben und uns die zur Geltendmachung unserer Rechte gegen den Kunden erforderlichen Unterlagen, z. B. Rechnungen auszuhändigen und die erforderlichen Auskünfte zu erteilen.

6.3 Erfüllt der Besteller seine Zahlungsverpflichtung innerhalb von 10 Tagen nach Fälligkeit ganz oder teilweise nicht, löst er fällige Schecks nicht ein oder ist Insolvenzantrag gestellt, sind wir berechtigt, vom Vertrag zurückzutreten und die Ware herauszuverlangen. Der Besteller ist verpflichtet, uns den Besitz der Waren zu verschaffen. Der Besteller gewährt uns oder unseren Beauftragten während der Geschäftsstunden Zutritt zu sämtlichen Geschäftsräumen. Wir sind berechtigt, die Vorbehaltsware mit der Sorgfalt eines ordentlichen Kaufmanns zu verwerten und uns unter Aufrechnung auf die offenen Ansprüche aus deren Erlös zu befriedigen.

6.4 Solange das Eigentum noch nicht übergegangen ist, hat uns der Besteller unverzüglich schriftlich zu benachrichtigen, wenn der gelieferte Gegenstand gepfändet oder sonstigen Eingriffen Dritter ausgesetzt ist. Soweit der Dritte nicht in der Lage ist, uns die gerichtlichen und außergerichtlichen Kosten einer Klage gemäß § 771 ZPO zu erstatten, haftet der Besteller für den uns entstandenen Ausfall.

7. Gewährleistung

7.1 Wir leisten für Mängel der Ware zunächst unter Ausschluss der Rechte des Bestellers, vom Vertrag zurückzutreten oder den Kaufpreis zu mindern, nach unserer Wahl Gewähr durch Nachbesserung oder Ersatzlieferung. Der Besteller hat uns eine angemessene Frist zur Nacherfüllung zu gewähren. Schlägt die Nacherfüllung fehl, kann der Besteller grundsätzlich nach seiner Wahl Herabsetzung der Vergütung (Minderung) oder Rückgängigmachung des Vertrages (Rücktritt) verlangen. Die Nachbesserung gilt mit dem zweiten vergeblichen Versuch als fehlgeschlagen, soweit nicht aufgrund des Vertragsgegenstands weitere Nachbesserungsversuche angemessen und dem Käufer zumutbar sind. Bei einer nur geringfügigen Vertragswidrigkeit, insbesondere bei nur geringfügigen Mängeln, steht dem Besteller jedoch kein Rücktrittsrecht zu.

7.2 Gewährleistungsrechte des Bestellers setzen voraus, dass der Besteller seinen nach § 377 HGB geschuldeten Untersuchungs- und Rügepflichten ordnungsgemäß nachgekommen ist.

7.3 Der Besteller hat uns offensichtliche Mängel innerhalb einer Frist von 10 Tagen ab Empfang der Ware schriftlich anzuzeigen; andernfalls ist die Geltendmachung des Gewährleistungsanspruches ausgeschlossen. Nicht offensichtliche Mängel sind unverzüglich nach Entdeckung oder Feststellung geltend zu machen, ansonsten gelten sie als genehmigt. Den Besteller trifft die volle Beweislast für sämtliche Anspruchsvoraussetzungen, insbesondere für den Mangel selbst, für den Zeitpunkt der Feststellung des Mangels und für die Rechtzeitigkeit der Mängelrüge.

7.4 Wählt der Besteller wegen eines Rechts- oder Sachmangels nach gescheiterter Nacherfüllung den Rücktritt vom Vertrag, steht ihm daneben kein Schadensersatzanspruch wegen des Mangels zu.

7.5 Die Gewährleistungsfrist beträgt ein Jahr nach Ablieferung unserer Ware beim Besteller.

7.6 Die Gewährleistungsverpflichtung erlischt, wenn die Ware durch unsachgemäße Behandlung oder Lagerung gelitten hat oder wenn an ihr nicht fachgemäße Änderungen ohne Zustimmung des Lieferanten vorgenommen worden sind. Bei nachträglicher Änderung der Leuchten oder ihrer inneren Schaltung oder Geräteausrüstung oder der Leuchtmittel haften wir nicht.

7.7 Als Beschaffenheit der Ware gilt grundsätzlich nur die Produktbeschreibung des Herstellers als vereinbart. Öffentliche Äußerungen, Anpreisungen oder Werbung des Herstellers stellen daneben keine vertrags-gemäße Beschaffenheitsangabe der Ware dar.

7.8 Ist der gelieferte Gegenstand vom Besteller in Folge schuldhafter Verletzung vertraglicher Nebenpflichten – insbesondere von Bedienungs- und Wartungsanleitungen – nicht vertragsgemäß verwendbar, haften wir ebenfalls nur im Umfang der Ziff. 7.6. Bei Beratungen haften wir nur, wenn dafür ein besonderer Entgelt schriftlich vereinbart wurde.

7.9 Ansprüche des Bestellers gegen den Lieferer wegen Kosten für Ein- und Ausbau, sofern sie nicht der Fehlersuche dienen, Kosten der Entsorgung und Kosten für Hebevorrichtungen und Gerüste sind ausgeschlossen. Der Kunde trägt die Kosten für notwendige Neuinbetriebnahmen, Software-Neuinstallationen oder Software-Updates. Trifft den Lieferer eine Kostenübernahmeverpflichtung gemäß § 478 BGB hinsichtlich anderer zum Zwecke der Nacherfüllung erforderlichen Aufwendungen, ist der Lieferer berechtigt, diese durch eine Warengutschrift zu leisten. Ein Anspruch auf Ersatz von Schäden, die nicht an der Ware selbst entstanden sind, sind ausgeschlossen. Dies gilt nicht, soweit in Fällen des Vorsatzes, der groben Fahrlässigkeit, des Fehlers zugesicherter Eigenschaften oder des Produkthaftungsgesetzes zwingend gehaftet wird.

8. Haftungsbeschränkung

8.1 Soweit in diesen Bedingungen nicht ausdrücklich etwas anderes festgelegt ist, sind Ansprüche gegen uns, unsere gesetzlichen Vertreter und unsere Erfüllungsgehilfen wegen irgendwelcher Schäden einschließlich Folgeschäden, die dem Besteller oder einem Dritten entstehen, insbesondere auch solche aus Verschulden bei Vertragsabschluss, schuldhafter Forderungsverletzung und fahrlässig begangener unerlaubter Handlung ausgeschlossen.

8.2 Die vorstehenden Haftungsbeschränkungen betreffen nicht Ansprüche des Bestellers aus Produkt-haftung. Weiter haften wir unabhängig vorstehender Haftungsbeschränkung nach den gesetzlichen Bestimmungen für Schäden an Leben, Körper und Gesundheit, die auf einer fahrlässigen oder vorsätzlichen Pflichtverletzung von uns, unseren gesetzlichen Vertretern oder unseren Erfüllungsgehilfen beruhen. Für Schäden, die nicht von Satz 1 erfasst werden und die auf Arglist von uns, unseren gesetzlichen Vertretern oder unseren Erfüllungsgehilfen beruhen, haften wir nach den gesetzlichen Bestimmungen.

8.3 Schadensersatzansprüche des Bestellers wegen eines Mangels verjähren nach einem Jahr ab Ablieferung der Ware beim Besteller. Dies gilt nicht, wenn uns Arglist vorwerfbar ist. In diesen Fällen gelten die gesetzlichen Bestimmungen.

9. Anwendbares Recht, Gerichtsstand

Für diese Geschäftsbedingungen und die gesamten Rechtsbeziehungen zwischen uns und dem Besteller gilt – auch für Exportverträge – ausschließlich das Recht der Bundesrepublik Deutschland. Die Anwendung des UN-Kaufrechts ist ausgeschlossen. Soweit gesetzlich zulässig, ist Gerichtsstand für alle sich aus einem Vertragsverhältnis unmittelbar oder mittelbar ergebenden Streitigkeiten nach unserer Wahl Haßfurt oder das für den Sitz des Bestellers zuständige Gericht. Erfüllungsort für Lieferungen und Zahlungen ist ebenfalls Haßfurt.

Sollten einzelne Bestimmungen des Vertrages mit dem Besteller einschließlich dieser Allgemeinen Geschäftsbedingungen ganz oder teilweise unwirksam sein oder werden, so wird hierdurch die Gültigkeit der übrigen Bestimmungen nicht berührt. Die ganz oder teilweise unwirksame Regelung soll durch eine Regelung ersetzt werden, deren wirtschaftlicher Zweck dem der unwirksamen Regelung am nächsten kommt.

Kontakt

FIRMENSITZ KÖNIGSBERG

VERTRIEB

T +49 9525 9827 0
info@lichtwerk.de

TECHNISCHER SERVICE

T +49 9525 9827 1
lichtplanung@lichtwerk.de

VERTRIEB AUSSENDIENST

01 MECKLENBURG-VORPOMMERN
Gritt Schlemminger
M +49 151 14733968
gritt.schlemminger@lichtwerk.de

02 HAMBURG, SCHLESWIG-HOLSTEIN
Michael Brott
M +49 160 7177747
michael.brott@lichtwerk.de

Reinhard Froeschke
M +49 170 2089020
r.froeschke@froeschke-licht.de

03 HANNOVER
Ralf Reichel
M +49 160 7177738
ralf.reichel@lichtwerk.de

04 SACHSEN
Jörg Irmisch
M +49 172 8670062
joerg.irmisch@lichtwerk.de

Jürgen Bergmann
M +49 172 8670049
juergen.bergmann@lichtwerk.de

05 THÜRINGEN
Jens Schlothauer
M +49 151 14733955
jens.schlothauer@lichtwerk.de

06 HESSEN
Jörg Wenderoth
Industrivertretung
Kirchweg 1
34225 Baunatal
T +49 5601 9999040
info@wenderoth-iv.de

07 DÜSSELDORF
Daniel Pangritz
M +49 160 7177745
daniel.pangritz@lichtwerk.de

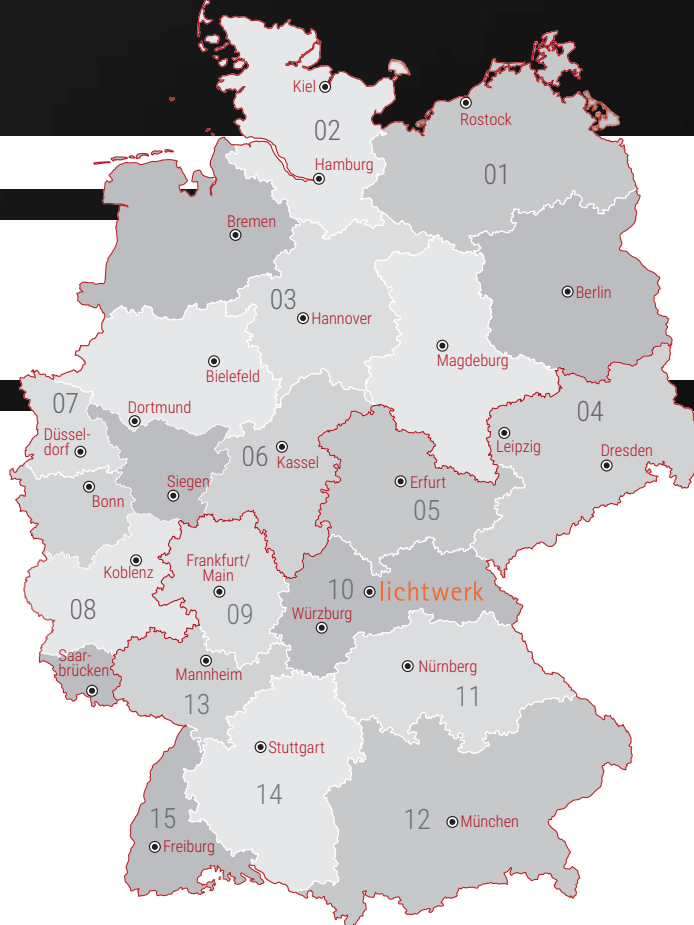
Dominic Pauli
M +49 160 7177737
dominic.pauli@lichtwerk.de

08 KOBLENZ
Bernd Oedekoven GmbH
Industrivertretung
Rudolf-Diesel-Straße 11
56220 Urmitz
T +49 2630 96350
info@oedekovengmbh.de

09 RHEIN-MAIN
Markus Schimmer
M +49 151 14733980
markus.schimmer@lichtwerk.de

10 NORDBADEN
Peter Gröger
M +49 172 8670045
peter.groeger@lichtwerk.de

Stephan Althaus
M +49 160 7177731
stephan.althaus@lichtwerk.de



11 BAYERN-MITTE
Bernhard Zirkelbach
M +49 172 8670047
bernhard.zirkelbach@lichtwerk.de

12 SÜDBAYERN
Andrea Fleischmann
M +49 160 7177739
andrea.fleischmann@lichtwerk.de

Dieter Beier
M +49 151 14733958
dieter.beier@lichtwerk.de

13 NORDBADEN
Steffen Leuschel
M +49 160 7177740
steffen.leuschel@lichtwerk.de

14 STUTTGART
Frank Bossert
Industrivertretung
Hofenerweg 17
71686 Remseck
T +49 711 57766960
info@bossert-weissinger.de

15 SÜDBADEN
Fred Abel GmbH
Industrivertretung
Im Ebnet 1
79238 Ehrenkirchen
T +49 7633 95010
info@fredabel.de

VERTRIEB INTERNATIONAL/ SALES MANAGER

Torsten Kießlich-Köcher
T +49 9525 89450
F +49 9525 89444
M +49 172 8682620
torsten.kiesslich@lichtwerk.de

Australia, Canada, Cyprus, Estonia,
Greece, India, Ireland, Latvia, Lithuania,
New Zealand, Portugal, Romania, Russian
Federation/CIS, Slovenia, Spain, Ukraine,
United Kingdom, USA

Stefan Nestmann
T +49 9525 89438
F +49 9525 89444
M +49 172 8670054
stefan.nestmann@lichtwerk.de

Bulgaria, Czech Republic, Denmark,
Hungary, Netherlands, Poland, Slovakia

Reinhold Pfister
T +49 9525 89451
F +49 9525 89444
M +49 172 8670050
reinhold.pfister@lichtwerk.de

Austria, Croatia, Iceland, Montenegro,
Norway, Serbia, Switzerland

Daniel Hau
T +49 9525 89657
F +49 9525 89444
M +49 160 7177734
daniel.hau@lichtwerk.de

Belgium, Finland, France, Israel, Italy,
Luxembourg, Middle East, Morocco,
Sweden, Turkey

BEDINGUNGEN UND PREISGÜLTIGKEIT

Die in der Preisliste aufgeführten Preise sind in Euro [€] angegeben und gelten ab 01.06.2021. Mit ihrem Erscheinen werden alle bisherigen Preise und Bedingungen ungültig. Die angegebenen unverbindlichen Preisempfehlungen sind ohne Mehrwertsteuer. Die Mehrwertsteuer wird zu dem am Tage der Lieferung gültigen Satz getrennt in Rechnung gestellt.

Die Preisempfehlungen sind für den Gebrauch des Handels bestimmt. Sie dienen als Kalkulationsbasis für die Ermittlung der Lieferpreise und sind keine Verbraucher- oder Händlerempfehlungen. Abbildungen, Maße und Gewichte in Katalogen, Preislisten und Angeboten sind unverbindlich. Technische Änderungen, Irrtümer sowie Farbabweichungen bleiben vorbehalten. Alle Leuchten, sofern nicht ausdrücklich angegeben, sind für Netzanschluss 230 V, 50 Hz und Umgebungsbedingungen gemäß DIN EN 60598

ausgelegt und werden, sofern nicht ausdrücklich anders angegeben, ohne Leuchtmittel ausgeliefert. Angaben zu den Prüfzeichen werden mehrheitlich verallgemeinert im Katalog dargestellt. Eine Überprüfung auf Artikel-ebene ist im Internet problemlos machbar.

Aufgrund der dynamischen technischen Entwicklung insbesondere bei LED-Modulen und deren Treibern, können die Daten in dieser Druckschrift nur eine Momentaufnahme darstellen und sind daher nicht rechtsverbindlich. Die jeweils aktuellen Produktleistungen entnehmen Sie bitte unserer Homepage.

Wir weisen darauf hin, dass der Besteller bei Auftragserteilung unsere Lieferungs- und Zahlungsbedingungen anerkennt, falls er nicht bei der Auftragserteilung schriftlich Widerspruch einlegt.

lichtwerk GmbH
Hellinger Straße 3
D 97486 Königsberg



www.lichtwerk.de

9999 2060 121 1A 3.000 05/21 LI/SCHL. Änderungen vorbehalten.