

19
20



lichtwerk
inspired by light

Symbolschlüssel



Farbcode/Farbe

	verkehrsweiß (ähnlich RAL 9016)
	weißaluminium (ähnlich RAL 9006)
	aluminium natur eloxiert
	edelstahl
	chrom
	silber
	silbergrau
	aluminium
	transluzent
	klar
	kieselgrau
	schwarz (ähnlich RAL 9017)

Betriebsgeräte

ET	Elektronischer Treiber, nicht dimmbar
DALI	Elektronischer Treiber, DALI, dimmbar
DALI DT8	Elektronischer Treiber, DALI, dimmbar, Änderung der Lichtfarbe
Tast dim	dimmbar über Taster
NL-B	Notlicht Einzelbatterie

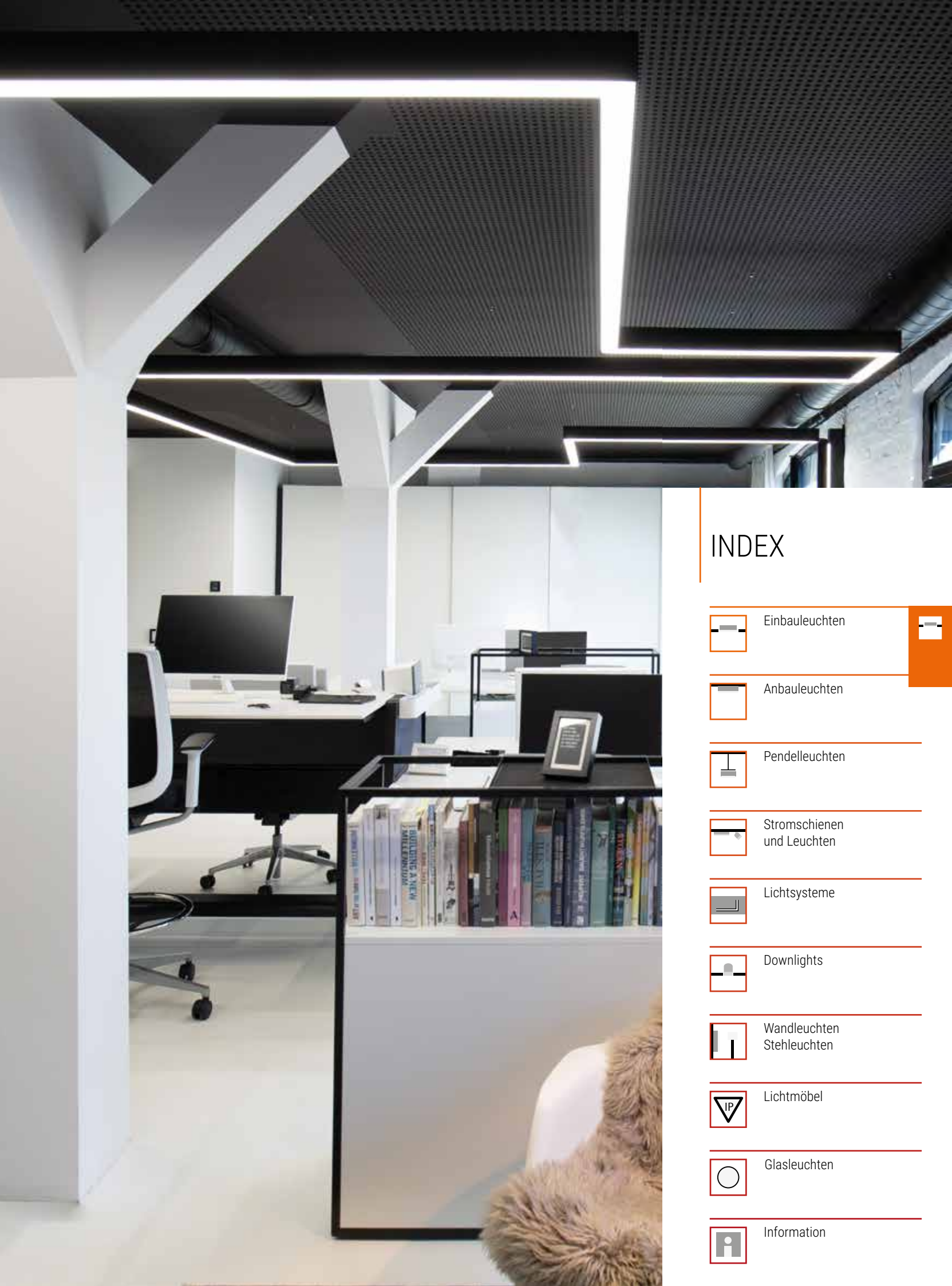
Deckensysteme

	für Decken mit sichtbaren T-Schienen
	für ausgeschnittene Decken

Definition der Maßtabelle-Variablen

L	Länge
□L	Länge/Breite bei quadratischen Leuchten
L2	Überstand Länge
B	Breite
H	Höhe
∅D	Durchmesser
FL	Länge Leuchtenfuß
FB	Breite Leuchtenfuß
FD	Durchmesser Leuchtenfuß
T	Tiefe
KE	Kabeleinführung
KL	Länge Leuchten-Kopf oder Betriebsgeräte-Kasten
KB	Breite Leuchten-Kopf oder Betriebsgeräte-Kasten
KH	Höhe Leuchten-Kopf oder Betriebsgeräte-Kasten
KD	Durchmesser Leuchten-Kopf oder Betriebsgeräte-Kasten
A1	Befestigungsabstand Einzelmontage
A2	Befestigungsabstand im Lichtband bzw. zwischen den Leuchten
X	Abstand vom Leuchtenmittelpunkt zum elektrischen Anschluss auf der X-Achse (längs)
Y	Abstand vom Leuchtenmittelpunkt zum elektrischen Anschluss auf der Y-Achse (quer)
SL	Deckenausschnitt Länge
SB	Deckenausschnitt Breite
SD	Deckenausschnitt Durchmesser
e	Minimaler Deckenabstand zur Montage der Leuchte
Psys	Leuchtensystemleistung
ML	Modulmaß (Achismaß) Länge
MB	Modulmaß (Achismaß) Breite
P	Pendellänge
P min/max	Min./Max. Pendellänge Seilabhängung
DS min/max	Min./Max. Deckenstärke bei abgehängter Decke





INDEX



Einbauleuchten



Anbauleuchten



Pendelleuchten



Stromschienen
und Leuchten



Lichtsysteme



Downlights



Wandleuchten
Stehleuchten



Lichtmöbel



Glasleuchten



Information





Pendelleuchten

Index



serio-HIG

S. 152



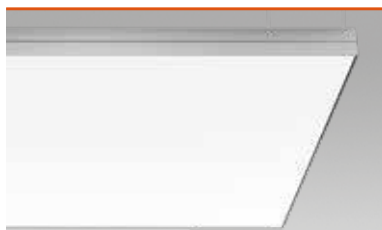
serio-HIMP

S. 154



serio Q-HIG

S. 158



epic Q-HF

S. 174



fino-HMP

S. 178



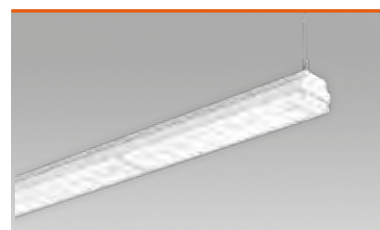
fino-HK

S. 182



Pendelleuchten aus anderen Kapiteln

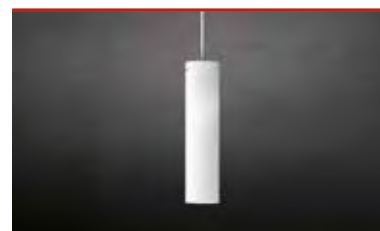
Anbauleuchten



clip-on

S. 90 - 95

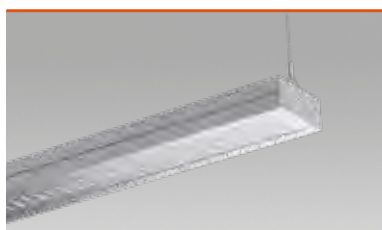
Glasleuchten



syrma-H

S. 372

Pendelleuchten



linar-HOTBI S. 162



micado Q-HI S. 166



epic R-HF S. 170



fino Q-HK S. 186



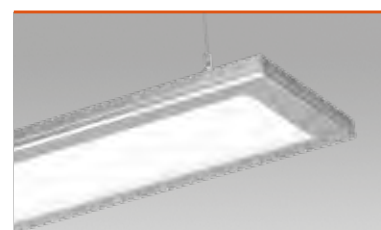
rail-HGI S. 190



rail-HXI S. 194



rason-RSHIMP HCL S. 198



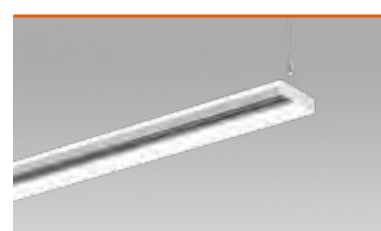
rason-RSHIG HCL S. 202



galant-pro-GPAK S. 118



galant-pro-GPAKPC S. 122



micro-AFA S. 130



corona-H S. 380

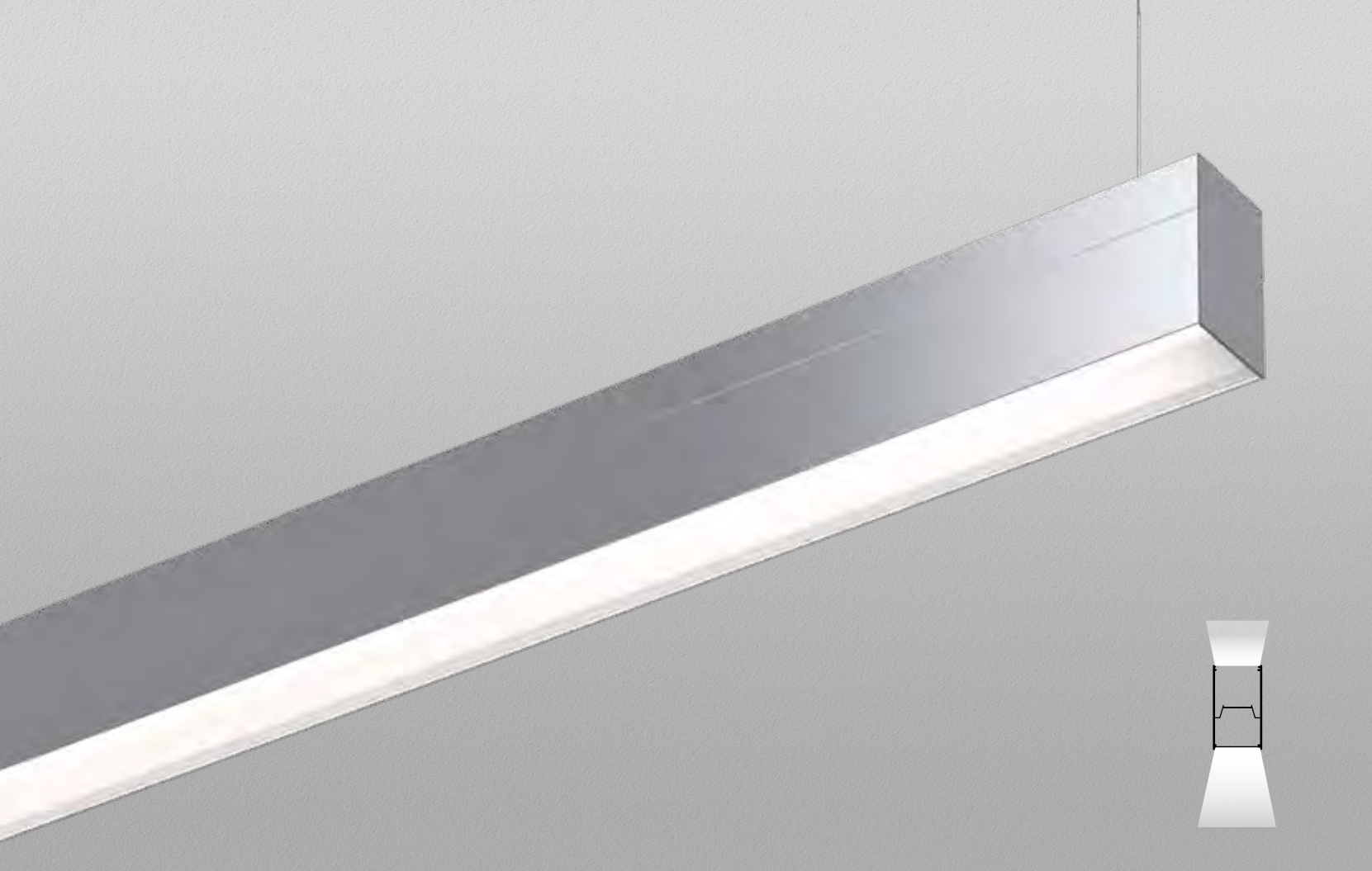


puck-H S. 388



dyski-H S. 396





serio-HIG

IP20    

Gehäuse

Aluminiumprofil, natur eloxiert. Stirnseiten Stahlblech, weißaluminium lackiert. Auf Anfrage auch in Strukturlack verkehrsweiß (ähnlich RAL 9016) oder tiefschwarz (ähnlich RAL 9005) erhältlich.

Lichttechnik -HIG

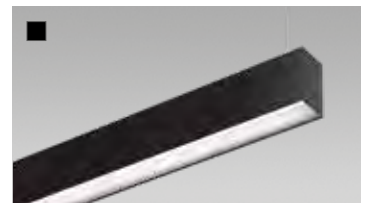
Direkt/indirekt strahlend, getrennt dimmbar bei DALI.
Direkt- und Indirektanteil über weiß-opal satinierten Acryl-Diffusor.
Bemessungslebensdauer = L80 B10 50.000h.
Lichtfarbe: 4000K. Optional: 3000K. Weitere Lichtfarben auf Anfrage.

Abhängung

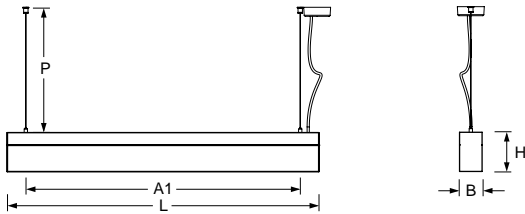
Einzelabhängung mit Schnellstellkupplung, frei höhenverstellbar von 150 bis 2000mm.

Sonstiges

Anschlussleitung, transluzent, vormontiert.



Typ	L	B	H	A1	P _{min}	P _{max}
serio-HIG/1100	1127	61	106	1025	150	2000
serio-HIG/1400	1407	61	106	1305	150	2000
serio-HIG/2200	2247	61	106	2145	150	2000
serio-HIG/2800	2807	61	106	2705	150	2000



serio-HIG/1400
7700lm 840

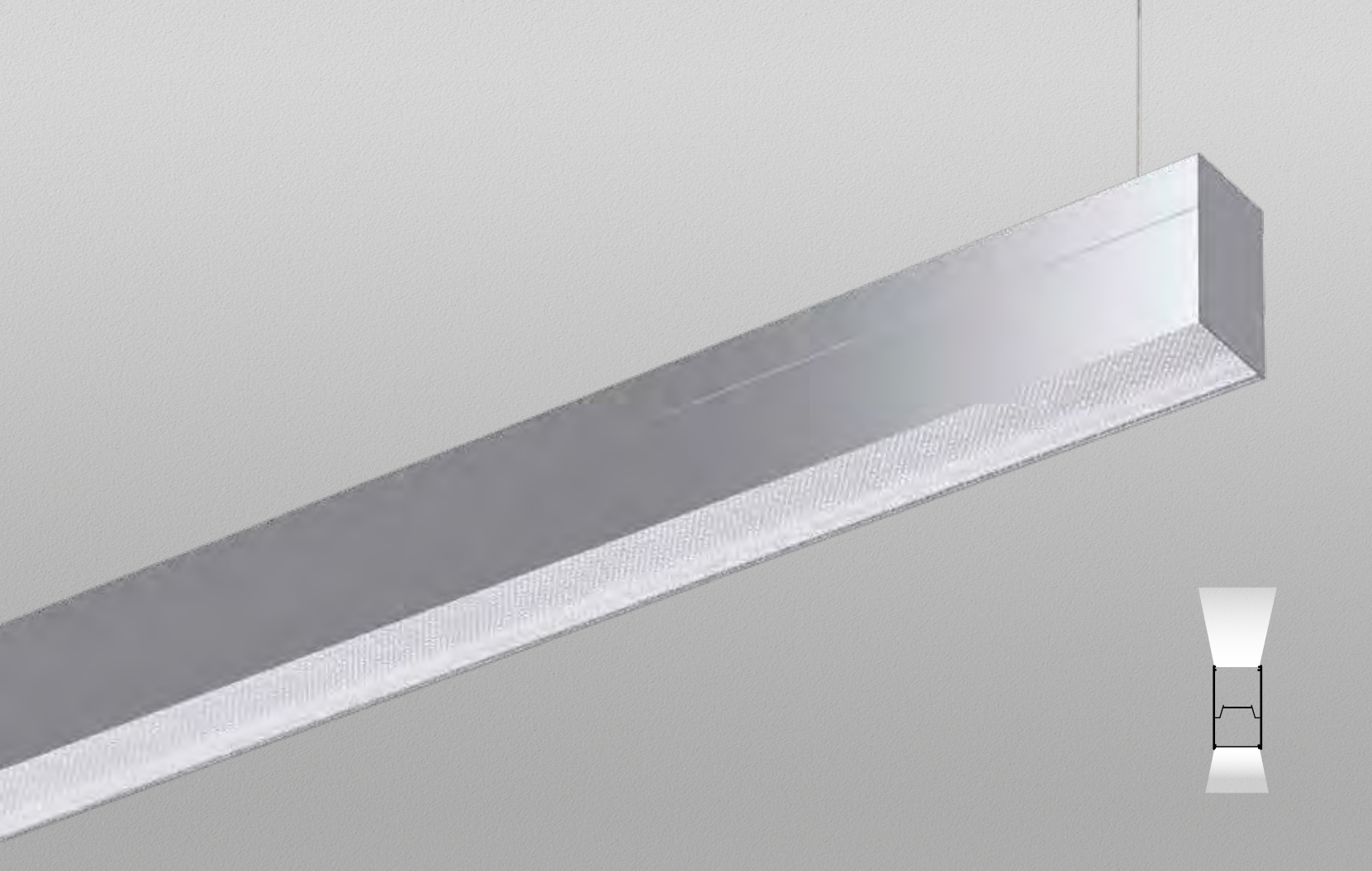
$\eta_{L,B}$ 100 %

Direkt 64 %
Indirekt 36 %
UGR quer 22,0
UGR längs 23,2

A++

Typ	Farbe	Bestückung	P _{sys} (W)	ET	€	DALI	€	Farbe	Mehrpriis €	
serio-HIG/1100	■	LED 6000lm 840	55	543 4144 180	350,00	543 4146 680	442,00	□ ■	+ 28,00	4,3
serio-HIG/1400	■	LED 7700lm 840	71	543 5144 180	404,00	543 5146 680	469,00	□ ■	+ 35,00	5,2
serio-HIG/2200	■	LED 12000lm 840	110	543 8144 180	581,00	543 8146 680	724,00	□ ■	+ 56,00	8,4
serio-HIG/2800	■	LED 15400lm 840	142	543 0144 180	675,00	543 0146 680	759,00	□ ■	+ 70,00	10,2

► Bitte entnehmen Sie die aktuellen Daten der LED-Leuchten unter www.lichtwerk.de



serio-HIMP

IP20     

Gehäuse

Aluminiumprofil, natur eloxiert. Stirnseiten Stahlblech, weißaluminium lackiert. Auf Anfrage auch in Strukturlack verkehrsweiß (ähnlich RAL 9016) oder tiefschwarz (ähnlich RAL 9005) erhältlich.

Lichttechnik -HIMP

Direkt/indirekt strahlend, getrennt dimmbar bei DALI.
 Direktanteil über Microprismenscheibe mit Kegelentblendung.
 Indirektanteil über weiß-opal satinierten Acryl-Diffusor.
 Geeignet für Bildschirmarbeitsplätze $65^\circ < 3000 \text{ cd/m}^2$, $\text{UGR} \leq 19$ gemäß DIN-EN 12464-1. Bemessungslebensdauer = L80 B10 50.000h.
 Lichtfarbe: 4000K. Optional: 3000K. Weitere Lichtfarben auf Anfrage.

Abhängung

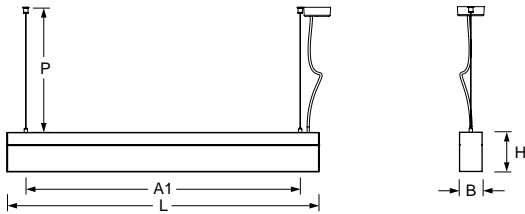
Einzelabhängung mit Schnellstellkupplung, frei höhenverstellbar von 150 bis 2000mm.

Sonstiges

Anschlussleitung, transluzent, vormontiert.



Typ	L	B	H	A1	P _{min}	P _{max}
serio-HIMP/1100	1127	61	106	1025	150	2000
serio-HIMP/1400	1407	61	106	1305	150	2000
serio-HIMP/2200	2247	61	106	2145	150	2000
serio-HIMP/2800	2807	61	106	2705	150	2000



serio-HIMP/1400
4200lm 840

$\eta_{L,B}$ 100 %

Direkt 35 %
Indirekt 65 %
UGR quer 11,3
UGR längs 12,9

A++

Typ	Farbe	Bestückung	P _{sys} (W)	ET	€	DALI	€	Farbe	Mehrpreis €	kg
serio-HIMP/1100	■	LED 3300lm 840	30	543 4144 150	410,00	543 4146 650	465,00	□ ■	+ 28,00	4,6
serio-HIMP/1400	■	LED 4200lm 840	37	543 5144 150	460,00	543 5146 650	515,00	□ ■	+ 35,00	5,3
serio-HIMP/2200	■	LED 6600lm 840	59	543 8144 150	714,00	543 8146 650	798,00	□ ■	+ 56,00	9
serio-HIMP/2800	■	LED 8400lm 840	74	543 0144 150	820,00	543 0146 650	890,00	□ ■	+ 70,00	10,7

► Bitte entnehmen Sie die aktuellen Daten der LED-Leuchten unter www.lichtwerk.de







serio Q-HIG

IP20    

Gehäuse

Aluminiumprofil im Quadratdesign, natur eloxiert, komplett montiert.
Auf Anfrage auch in Strukturlack verkehrsweiß (ähnlich RAL 9016)
oder tiefschwarz (ähnlich RAL 9005) erhältlich.

Lichttechnik -HIG

Direkt/indirekt strahlend, getrennt dimmbar bei DALI.
Direkt- und Indirektanteil über weiß-opal satinierten Acryl-Diffusor.
Bemessungslebensdauer = L80 B10 50.000h.
Lichtfarbe: 4000K. Optional: 3000K. Weitere Lichtfarben auf Anfrage.

Abhängung

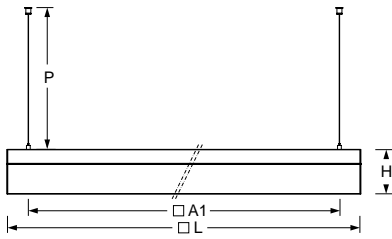
Vier Seilabhängungen mit Schnellstellkupplung, frei höhenverstellbar
von 150 bis 2000mm.

Sonstiges

Anschlussleitung, transluzent, vormontiert.



Typ	□ L	H	A1	P _{min}	P _{max}
serio Q 1200-HIG	1220	106	1160	150	2000



serio Q 1200-HIG
24100lm 840

η_{LB} 100 %

Direkt 64 %
Indirekt 36 %
UGR quer 21,4
UGR längs 22,7

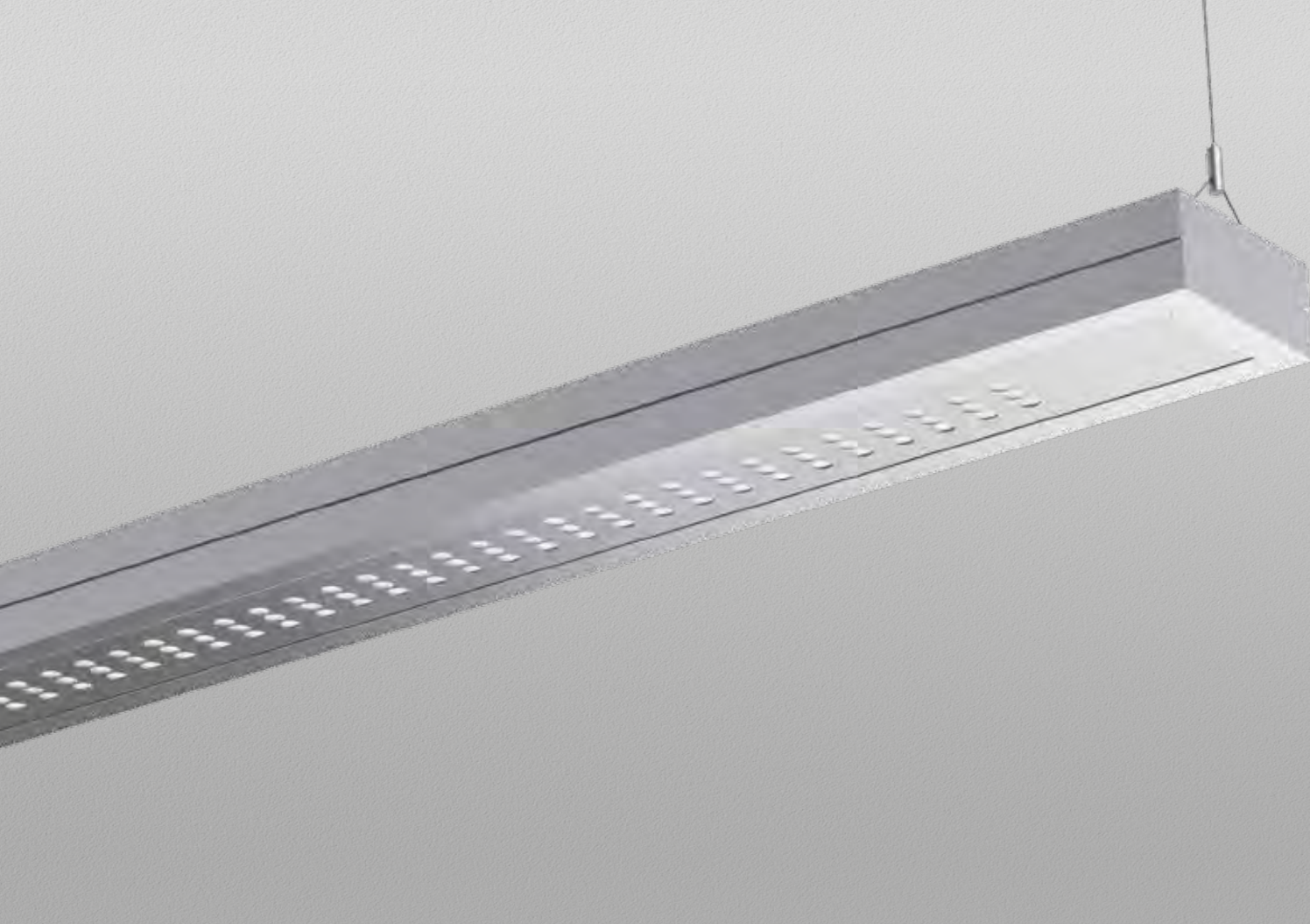
A++

Typ	Farbe	Bestückung	P _{sys} (W)	ET	€	DALI	€	Farbe	Mehrpri€	kg
serio Q 1200-HIG	■	LED 24100lm 840	220	544 4144 180	1616,00	544 4146 680	1764,00	□ ■	+ 112,00	19

► Bitte entnehmen Sie die aktuellen Daten der LED-Leuchten unter www.lichtwerk.de







linar-HOTBI

IP20     

Gehäuse

Aluminiumprofil im Rechteckdesign mit auf Gehrung eingesetzten Stirnseiten, natur eloxiert.

Lichttechnik -HOTBI

Direkt/indirekt strahlend.

Direktanteil über LED Linsenoptik, Indirektanteil mit klarer Abdeckscheibe.

Geeignet für Bildschirmarbeitsplätze $65^\circ < 3000 \text{ cd/m}^2$, UGR ≤ 19 gemäß

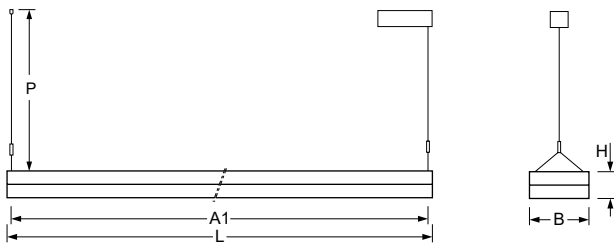
DIN-EN 12464-1. Bemessungslebensdauer = L80 B10 50.000h.

Lichtfarbe: 4000K. Optional: 3000K. Weitere Lichtfarben auf Anfrage.

Abhängung

Y-Seilabhängung mit bzw. ohne elektrischen Anschluss, frei höhenverstellbar von 150 bis 2000mm, Anschlussleitung transluzent.

Typ	L	B	H	A1	P _{min}	P _{max}
linar-HOTBI	1526	140	63	1492	150	2000



linar-HOTBI
8400lm 840

η_{LB} 100 %

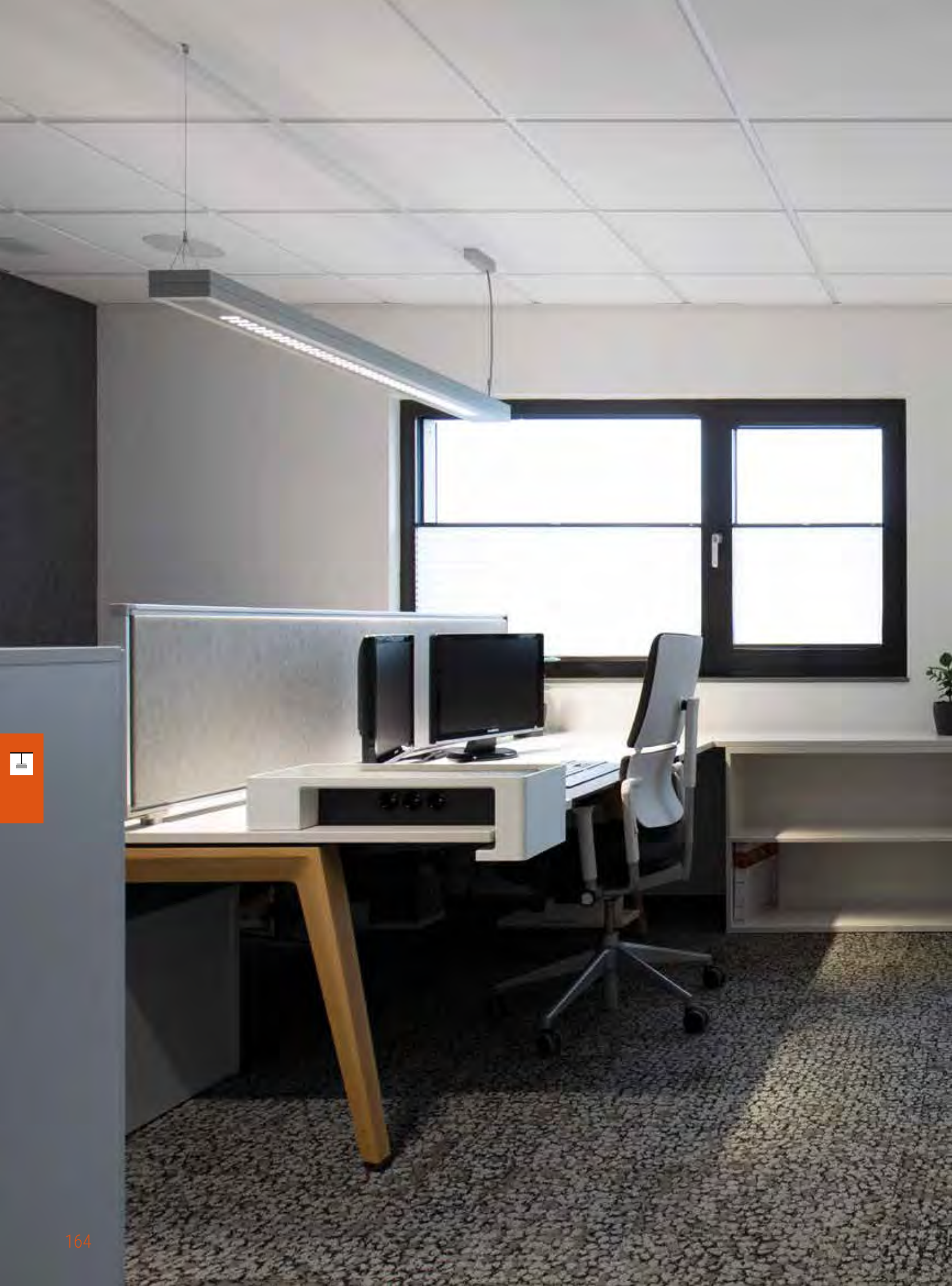
Direkt 54 %
Indirekt 46 %
UGR quer 14,3
UGR längs 14,0

A++

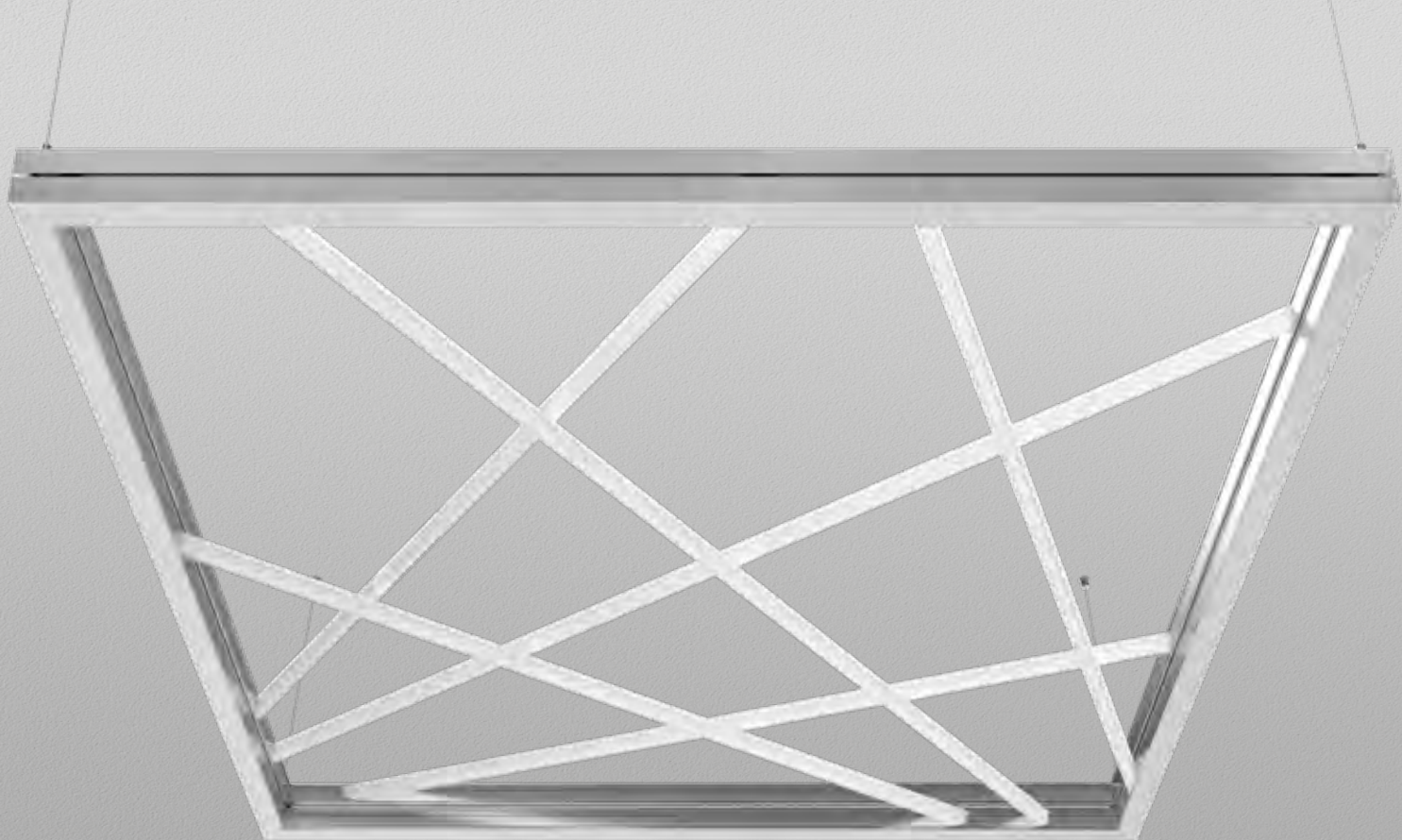
Typ	Farbe	Bestückung	P _{sys} (W)	ET	€	DALI	€	
linar-HOTBI		LED 8400lm 840	66	519 2034 200	482,00	519 2036 200	518,00	7,5

► Bitte entnehmen Sie die aktuellen Daten der LED-Leuchten unter www.lichtwerk.de









micado Q-HI

IP20    

Gehäuse

Aluminiumprofil, natur eloxiert, mit umlaufender Schattenfuge.

Lichttechnik Q-HI

Direkt/indirekt strahlend.

Einzigartiges Lichtspiel durch ungeordnete Strukturierung der LED-Linien.

Bemessungslebensdauer = L80 B10 50.000h.

Lichtfarbe: 4000K. Optional: 3000K. Weitere Lichtfarben auf Anfrage.

Tast dim

Dimmbar über handelsübliche Taster, 230V.

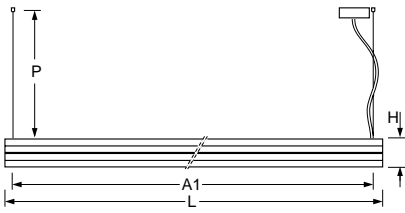
Abhängung

Vier Seilabhängungen mit Schnellstellkupplung, frei höhenverstellbar von 150 bis 2000mm.

Sonstiges

Anschlussleitung, transluzent, vormontiert.

Typ	□ L	H	A1	P _{min}	P _{max}
micado Q-HI	1200	71	1166	150	2000



micado Q 1200-HI
15800lm 840

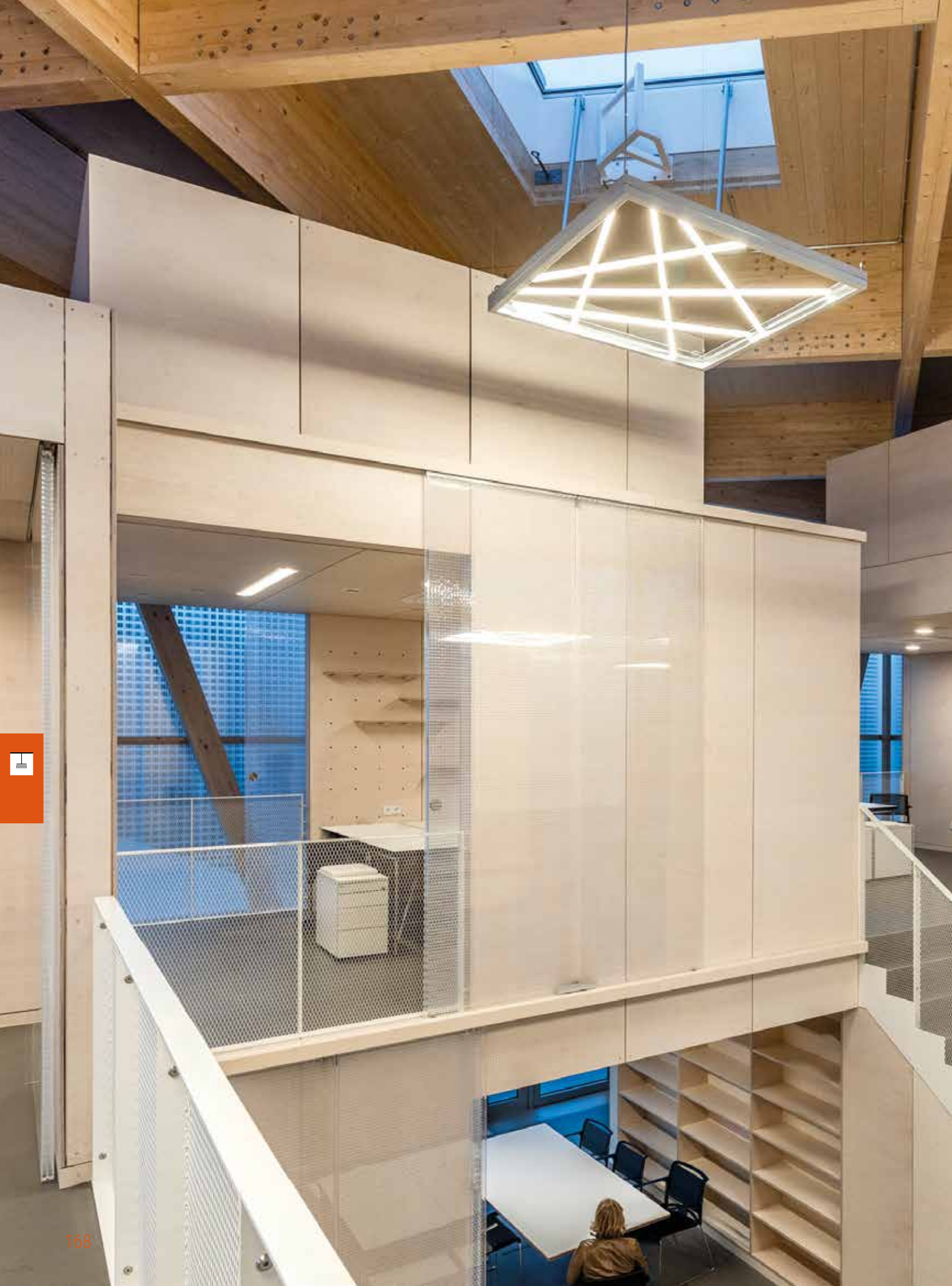
η_{LB} 100 %

Direkt 85 %
Indirekt 15 %
UGR quer 21,8
UGR längs 21,9

A++

Typ	Farbe	Bestückung	P _{sys} (W)	ET	€	DALI	€	Tast dim	€	
micado Q 1200-HI		LED 15800lm 840	106	402 0044 105	1344,00	402 0046 605	1498,00	402 0046 505	1498,00	9,4

► Bitte entnehmen Sie die aktuellen Daten der LED-Leuchten unter www.lichtwerk.de







epic R-HF

IP20    

Gehäuse R

Gerundetes Aluminiumprofil, natur eloxiert. Umlaufende Schattenfuge zwischen Gehäuse und plan eingesetztem Folienrahmen. Minimalisierter Schmutzeintrag durch Dichtlippe zwischen Rahmen und Gehäuse.

Lichttechnik R-HF

Direkt strahlend.
Plan eingesetztes Aluminiumprofil mit transluzenter Folie für ein homogenes Erscheinungsbild.
Lichtfarbe: 4000K. Optional: 3000K. Weitere Lichtfarben auf Anfrage.

Abhängung R

Drei Seilabhängungen für epic 950 und 1280 mit Schnellstellkupplung, frei höhenverstellbar von 150 bis 2000mm.
Epic 1560 mit vier Stahlseilabhängungen.

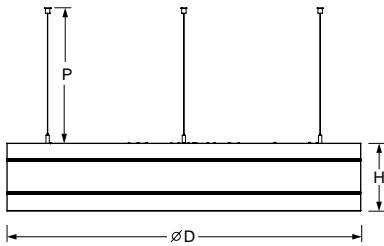
Sonstiges

Anschlussleitung, transluzent, vormontiert.

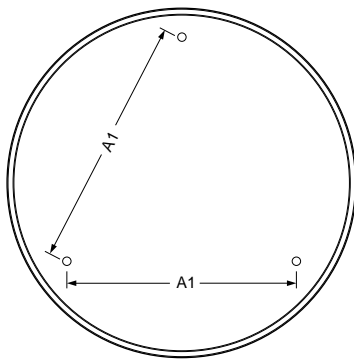
Zubehör

Abziehwerkzeug zum Lösen des Folienrahmens ist separat zu bestellen.

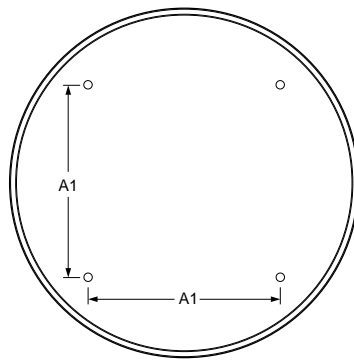
Typ	D	H	A1	P _{min}	P _{max}
epic R 950	954	178	757	150	2000
epic R 1280	1284	184	1043	150	2000
epic R 1560	1564	184	1060	150	2000



epic R 950/epic R 1280



epic R 1560



epic R 950-HF
9400lm 840

$\eta_{L,B}$ 100 %

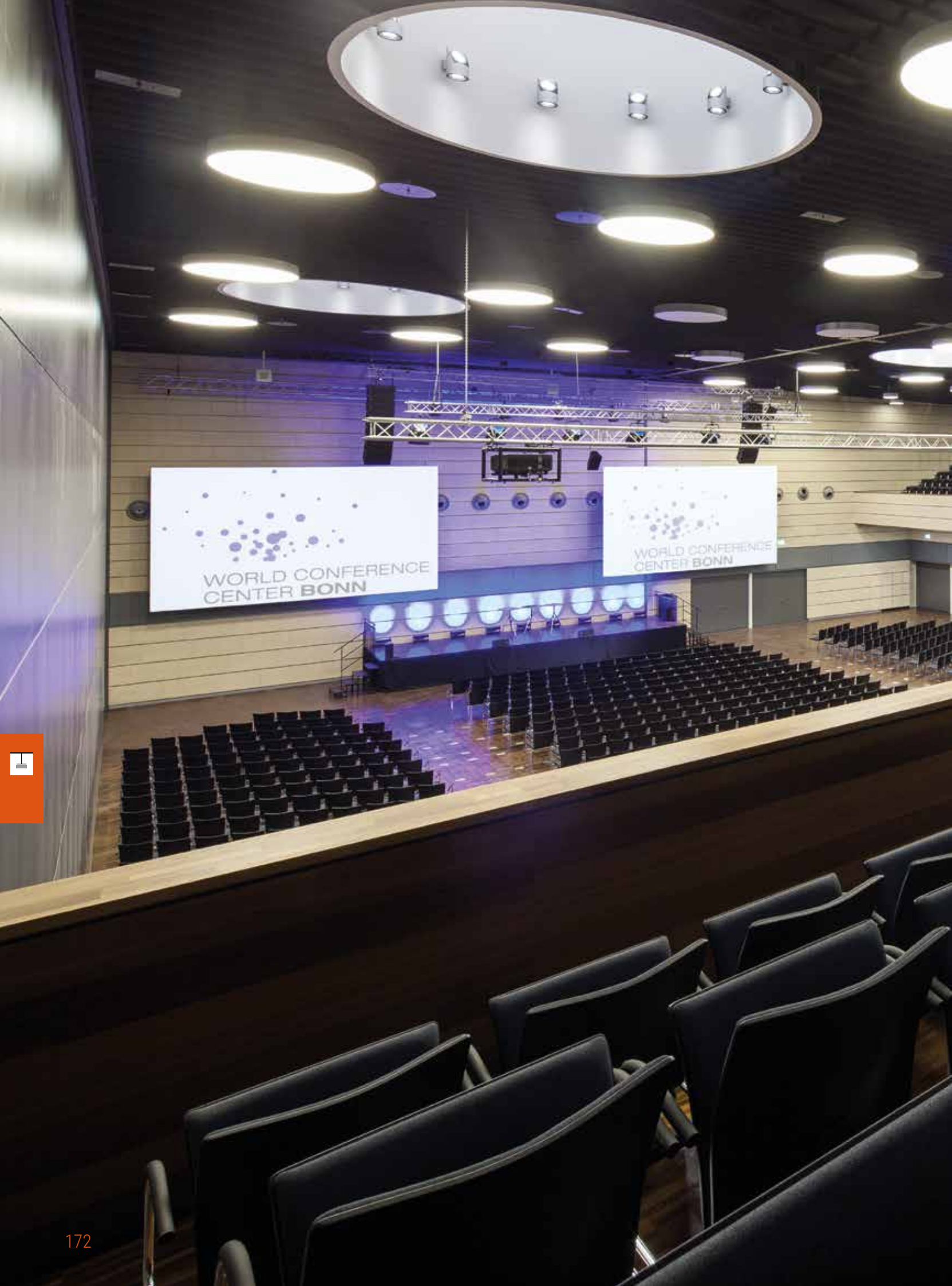
Direkt 100 %
Indirekt 0 %
UGR quer 21,7
UGR längs 21,7

A++

Typ	Farbe	Bestückung	P _{sys} (W)	ET	€	DALI	€	
epic R 950-173-HF		LED 9400lm 840	115	629 0954 154	1665,00	629 0956 154	1748,00	20
epic R 1280-173-HF		LED 18700lm 840	225	629 1284 154	2630,00	629 1286 154	2775,00	34,9
epic R 1560-173-HF		LED 25400lm 840	325	629 1564 154	3432,00	629 1566 154	3627,00	46,5

► Bitte entnehmen Sie die aktuellen Daten der LED-Leuchten unter www.lichtwerk.de

Zubehör	Typ	Material	Details	Artikel-Nr.	€	
Abziehwerkzeug (Set)	epic R	StZn	Abziehwerkzeug für epic R	630 0000 110	26,00	0,1







epic Q-HF

IP20    

Gehäuse Q

Aluminiumprofil, natur eloxiert. Umlaufende Schattenfuge zwischen Gehäuse und plan eingesetztem Folienrahmen. Minimalisierter Schmutzeintrag durch Dichtlippe zwischen Rahmen und Gehäuse.

Lichttechnik Q-HF

Direkt strahlend.
Plan eingesetztes Aluminiumprofil mit transluzenter Folie für ein homogenes Erscheinungsbild.
Lichtfarbe: 4000K. Optional: 3000K. Weitere Lichtfarben auf Anfrage.

Abhängung Q

Vier Seilabhängungen mit Schnellstellkupplung, frei höhenverstellbar von 150 bis 2000mm.

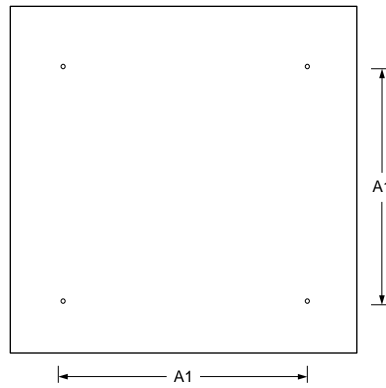
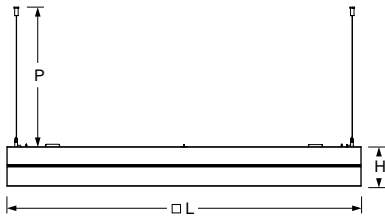
Sonstiges

Anschlussleitung, transluzent, vormontiert.

Zubehör

Abziehwerkzeug zum Lösen des Folienrahmens ist separat zu bestellen.

Typ	□ L	H	A1	P _{min}	P _{max}
epic Q 600	604	96	550	150	2000
epic Q 900	904	96	850	150	2000
epic Q 1200	1212	103	1150	150	2000
epic Q 1500	1504	103	1450	150	2000



epic Q 900-HF
9700lm 840

η_{LB} 100 %

Direkt 100 %
Indirekt 0 %
UGR quer 21,3
UGR längs 21,3

A++

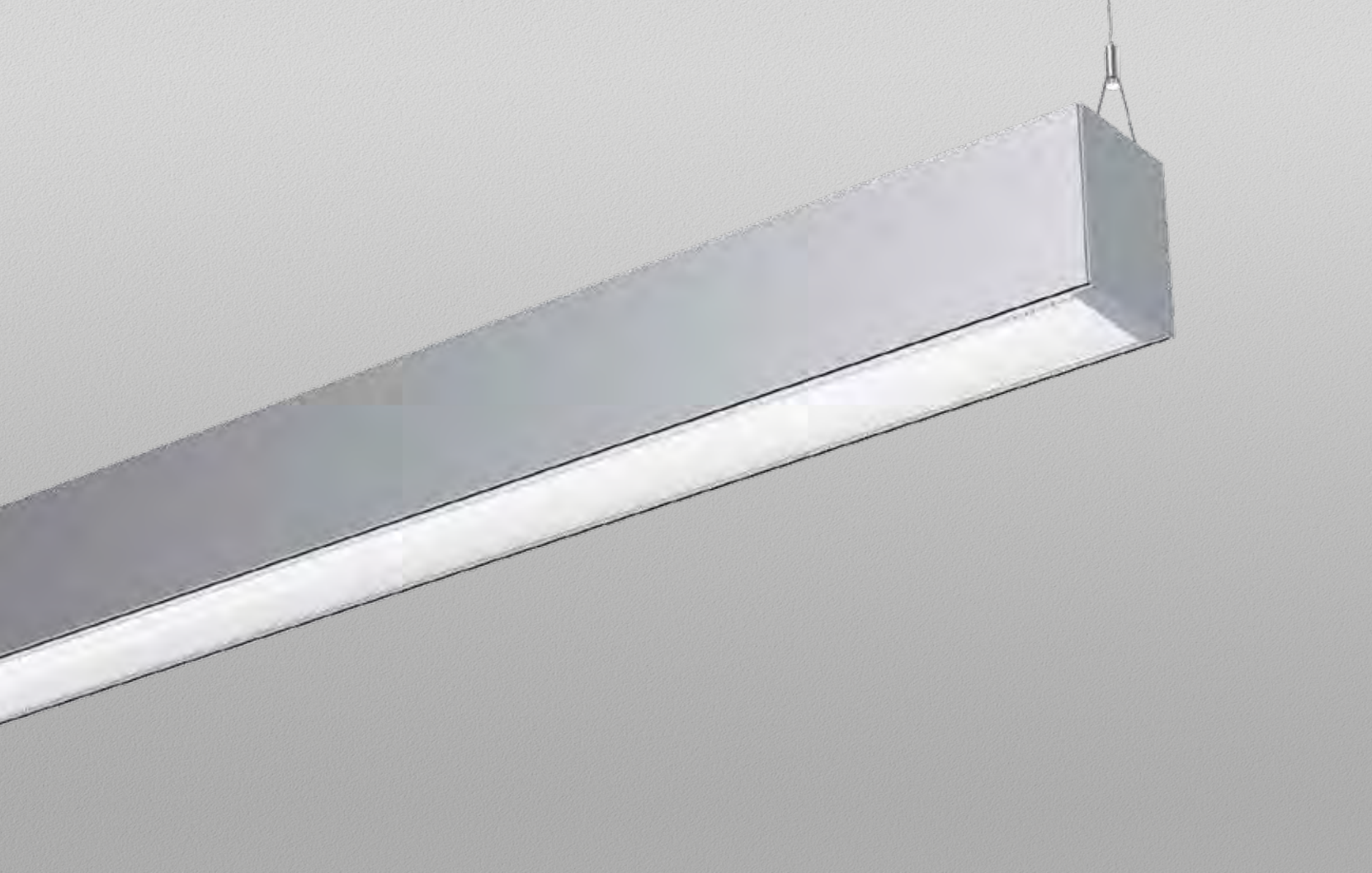
Typ	Farbe	Bestückung	P _{sys} (W)	ET	€	DALI	€	
epic Q 600-88-HF		LED 4100lm 840	50	628 0604 164	932,00	628 0606 164	1030,00	12
epic Q 900-88-HF		LED 9700lm 840	106	628 0904 164	1512,00	628 0906 164	1585,00	19
epic Q 1200-88-HF		LED 17100lm 840	189	628 1204 164	2278,00	628 1206 164	2457,00	29
epic Q 1500-88-HF		LED 26200lm 840	295	628 1504 164	3278,00	628 1506 164	3516,00	42

► Bitte entnehmen Sie die aktuellen Daten der LED-Leuchten unter www.lichtwerk.de

Zubehör	Typ	Material	Details	Artikel-Nr.	€	
Abziehwerkzeug (Set)	epic Q	StZn	Abziehwerkzeug für epic Q	630 0000 110	26,00	0,1







fino-HMP

IP20    

Gehäuse

Aluminiumprofil, natur eloxiert. Stirnseiten Stahlblech, weißaluminium lackiert. Auf Anfrage auch in Strukturlack verkehrsweiß (ähnlich RAL 9016) oder tiefschwarz (ähnlich RAL 9005) erhältlich.

Lichttechnik -HMP

Direkt strahlend.
Transparentes Polycarbonatstrangpressprofil mit eingeschobener Microprismenscheibe und weißen Reflektoren.
Bemessungslebensdauer = L80 B10 50.000h.
Lichtfarbe: 4000K. Optional: 3000K. Weitere Lichtfarben auf Anfrage.

Abhängung

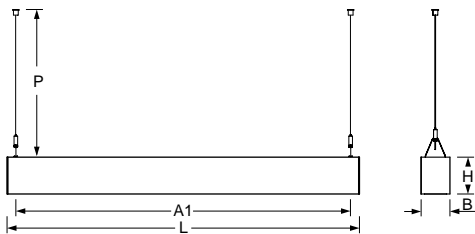
Y-Seilabhängung mit Schnellstellkupplung, frei höhenverstellbar von 150 bis 2000mm.

Sonstiges

Anschlussleitung, transluzent, vormontiert.



Typ	L	B	H	A1	P _{min}	P _{max}
fino-HMP/1100	1143	72	92	1099	150	2000
fino-HMP/1400	1424	72	92	1380	150	2000
fino-HMP/2200	2272	72	92	2228	150	2000
fino-HMP/2800	2834	72	92	2790	150	2000



fino-HMP/1400
3500lm 840

η_{LB} 100 %

Direkt 100 %
Indirekt 0 %
UGR quer 19,7
UGR längs 21,5

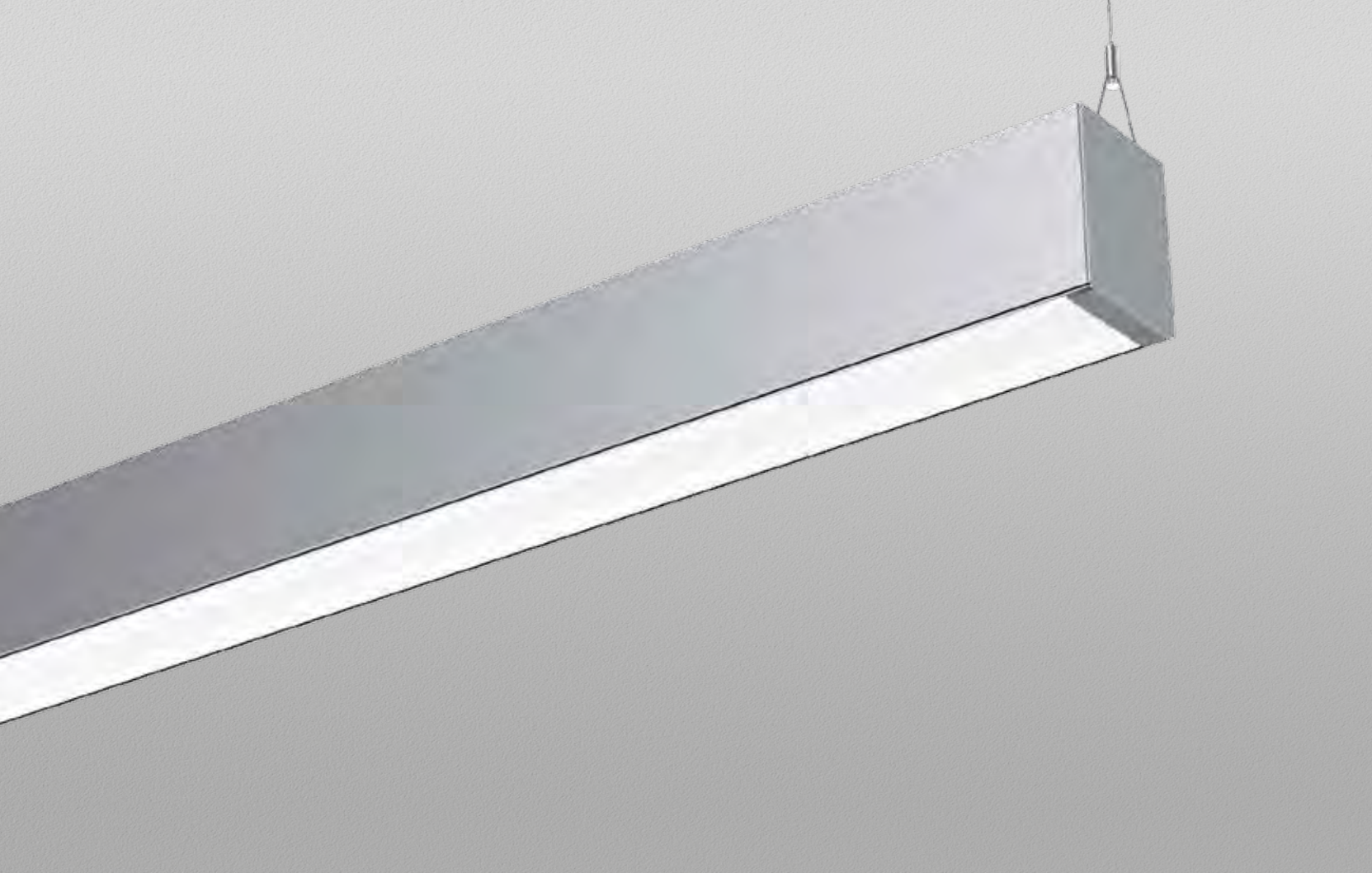
A++

Typ	Farbe	Bestückung	P _{sys} (W)	ET	€	DALI	€	Farbe	Mehrpreis €	
fino-HMP/1100		LED 2800lm 840	24	535 4144 150	325,00	535 4146 650	358,00		+ 28,00	4,2
fino-HMP/1400		LED 3500lm 840	30	535 5144 150	360,00	535 5146 650	393,00		+ 35,00	5,2
fino-HMP/2200		LED 5600lm 840	48	535 8144 150	592,00	535 8146 650	643,00		+ 56,00	8,4
fino-HMP/2800		LED 7000lm 840	60	535 0144 150	672,00	535 0146 650	736,00		+ 70,00	10,4

► Bitte entnehmen Sie die aktuellen Daten der LED-Leuchten unter www.lichtwerk.de







fino-HK

IP20    

Gehäuse

Aluminiumprofil, natur eloxiert. Stirnseiten Stahlblech, weißaluminium lackiert. Auf Anfrage auch in Strukturlack verkehrsweiß (ähnlich RAL 9016) oder tiefschwarz (ähnlich RAL 9005) erhältlich.

Lichttechnik -HK

Direkt strahlend.
Weiß-opal satiniertes Polycarbonatstrangpressprofil mit weißen Reflektoren.
Bemessungslebensdauer = L80 B10 50.000h.
Lichtfarbe: 4000K. Optional: 3000K. Weitere Lichtfarben auf Anfrage.

Abhängung

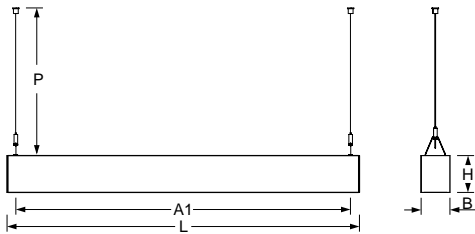
Y-Seilabhängung mit Schnellstellkupplung, frei höhenverstellbar von 150 bis 2000mm.

Sonstiges

Anschlussleitung, transluzent, vormontiert.



Typ	L	B	H	A1	P _{min}	P _{max}
fino-HK/1100	1143	72	92	1099	150	2000
fino-HK/1400	1424	72	92	1380	150	2000
fino-HK/2200	2272	72	92	2228	150	2000
fino-HK/2800	2834	72	92	2790	150	2000



fino-HK/1400
3000lm 840

η_{LB} 100 %

Direkt 100 %
Indirekt 0 %
UGR quer 25,1
UGR längs 25,2

A++

Typ	Farbe	Bestückung	P _{sys} (W)	ET	€	DALI	€	Farbe	Mehrpreis €	
fino-HK/1100		LED 2400lm 840	24	535 4144 180	312,00	535 4146 680	346,00		+ 28,00	4
fino-HK/1400		LED 3000lm 840	30	535 5144 180	344,00	535 5146 680	379,00		+ 35,00	5
fino-HK/2200		LED 4800lm 840	48	535 8144 180	568,00	535 8146 680	629,00		+ 56,00	8
fino-HK/2800		LED 6000lm 840	60	535 0144 180	639,00	535 0146 680	702,00		+ 70,00	10

► Bitte entnehmen Sie die aktuellen Daten der LED-Leuchten unter www.lichtwerk.de







fino Q-HK

IP20

Gehäuse

Aluminiumprofil im Quadratdesign, natur eloxiert, komplett montiert.
Auf Anfrage auch in Strukturlack verkehrsweiß (ähnlich RAL 9016)
oder tiefschwarz (ähnlich RAL 9005) erhältlich.

Lichttechnik Q-HK

Direkt strahlend.
Durchgehend gleichmäßige Ausleuchtung durch weiß-opal satiniertes
Polycarbonatstrangpressprofil mit weißen Reflektoren.
Bemessungslebensdauer = L80 B10 50.000h.
Lichtfarbe: 4000K. Optional: 3000K. Weitere Lichtfarben auf Anfrage.

Abhängung

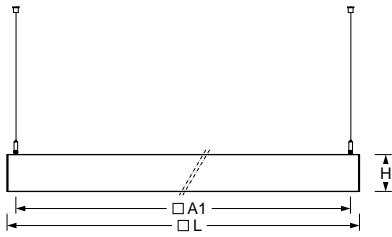
Vier Seilabhängungen mit Schnellstellkupplung, frei höhenverstellbar
von 150 bis 2000mm.

Sonstiges

Anschlussleitung, transluzent, vormontiert.



Typ	□ L	H	A1	P _{min}	P _{max}
fino Q 1200-HK	1212	92	1140	150	2000



fino Q 1200-HK
9600lm 840

η_{LB} 100 %

Direkt 100 %
Indirekt 0 %
UGR quer 25,1
UGR längs 25,1

A++

Typ	Farbe	Bestückung	P _{sys} (W)	ET	€	DALI	€	Farbe	Mehrpreis €	
fino Q 1200-HK		LED 9600lm 840	97	545 4144 180	1238,00	545 4146 680	1358,00		+ 112,00	14,2

► Bitte entnehmen Sie die aktuellen Daten der LED-Leuchten unter www.lichtwerk.de







rail-HGI

IP20 ⊕ ∇ ⚡ CE

Gehäuse

Seitenteile Aluminiumprofil, natur eloxiert. Stirnseiten und Oberseite Stahlblech, weißaluminium lackiert.

Lichttechnik -HGI

Direkt/indirekt strahlend.

Weiß-opal satiniertes Polycarbonatstrangpressprofil.

Bemessungslebensdauer = L80 B10 50.000h.

Lichtfarbe: 4000K. Optional: 3000K. Weitere Lichtfarben auf Anfrage.

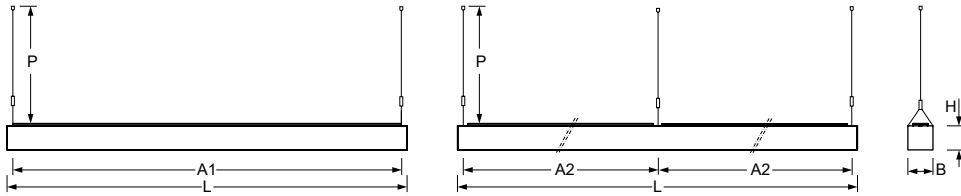
Abhängung

Y-Seilabhängung mit Schnellstellkupplung, frei höhenverstellbar von 150 bis 2000mm.

Sonstiges

Anschlussleitung, transluzent, vormontiert.

Typ	L	B	H	A1	A2	P _{min}	P _{max}
rail-HGI/1100	1131	62	71	1107		150	2000
rail-HGI/1400	1431	62	71	1407		150	2000
rail-HGI/2200	2258	62	71	2234	1117	150	2000
rail-HGI/2800	2858	62	71	2834	1417	150	2000



rail-HGI/1400
4100lm 840

η_{LB} 100 %

Direkt 77 %
Indirekt 23 %
UGR quer 23,6
UGR längs 23,3

A++

Typ	Farbe	Bestückung	P _{sys} (W)	ET	€	DALI	€	
rail-HGI/1100		LED 3400lm 840	40	671 0044 185	331,00	671 0046 685	368,00	4,2
rail-HGI/1400		LED 4100lm 840	48	671 0054 185	362,00	671 0056 685	400,00	5,0
rail-HGI/2200		LED 6800lm 840	80	671 0084 185	665,00	671 0086 685	732,00	7,8
rail-HGI/2800		LED 8200lm 840	96	671 0104 185	707,00	671 0106 685	774,00	9,5

► Bitte entnehmen Sie die aktuellen Daten der LED-Leuchten unter www.lichtwerk.de



University of Bamberg

Wissens Durst?

Genau in unvorstellbarsten, unvorstellbaren Bibliotheken sind in der Universitätsbibliothek erlaubt.

Bitte nehmen Sie kein Essen und keine Cola-Ab-Geräte mit.





rail-HXI

IP20     

Gehäuse

Seitenteile Aluminiumprofil, natur eloxiert. Stirnseiten und Oberseite Stahlblech, weißaluminium lackiert.

Lichttechnik -HXI

Direkt/indirekt strahlend.

Aluminium-Parabolraster, seidenmatt eloxiert.

Geeignet für Bildschirmarbeitsplätze $65^\circ < 3000 \text{ cd/m}^2$, UGR ≤ 19 gemäß DIN-EN 12464-1.

Lichtfarbe: 4000K. Optional: 3000K. Weitere Lichtfarben auf Anfrage.

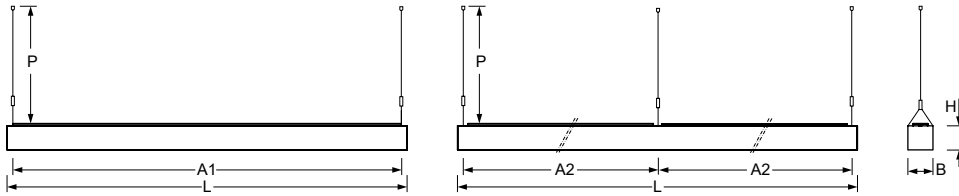
Abhängung

Y-Seilabhängung mit Schnellstellkupplung, frei höhenverstellbar von 150 bis 2000mm.

Sonstiges

Anschlussleitung, transluzent, vormontiert.

Typ	L	B	H	A1	A2	P _{min}	P _{max}
rail-HXI/1100	1131	62	71	1107		150	2000
rail-HXI/1400	1431	62	71	1407		150	2000
rail-HXI/2200	2258	62	71	2234	1117	150	2000
rail-HXI/2800	2858	62	71	2834	1417	150	2000



rail-HXI/1400
5000lm 840

η_{LB} 100 %

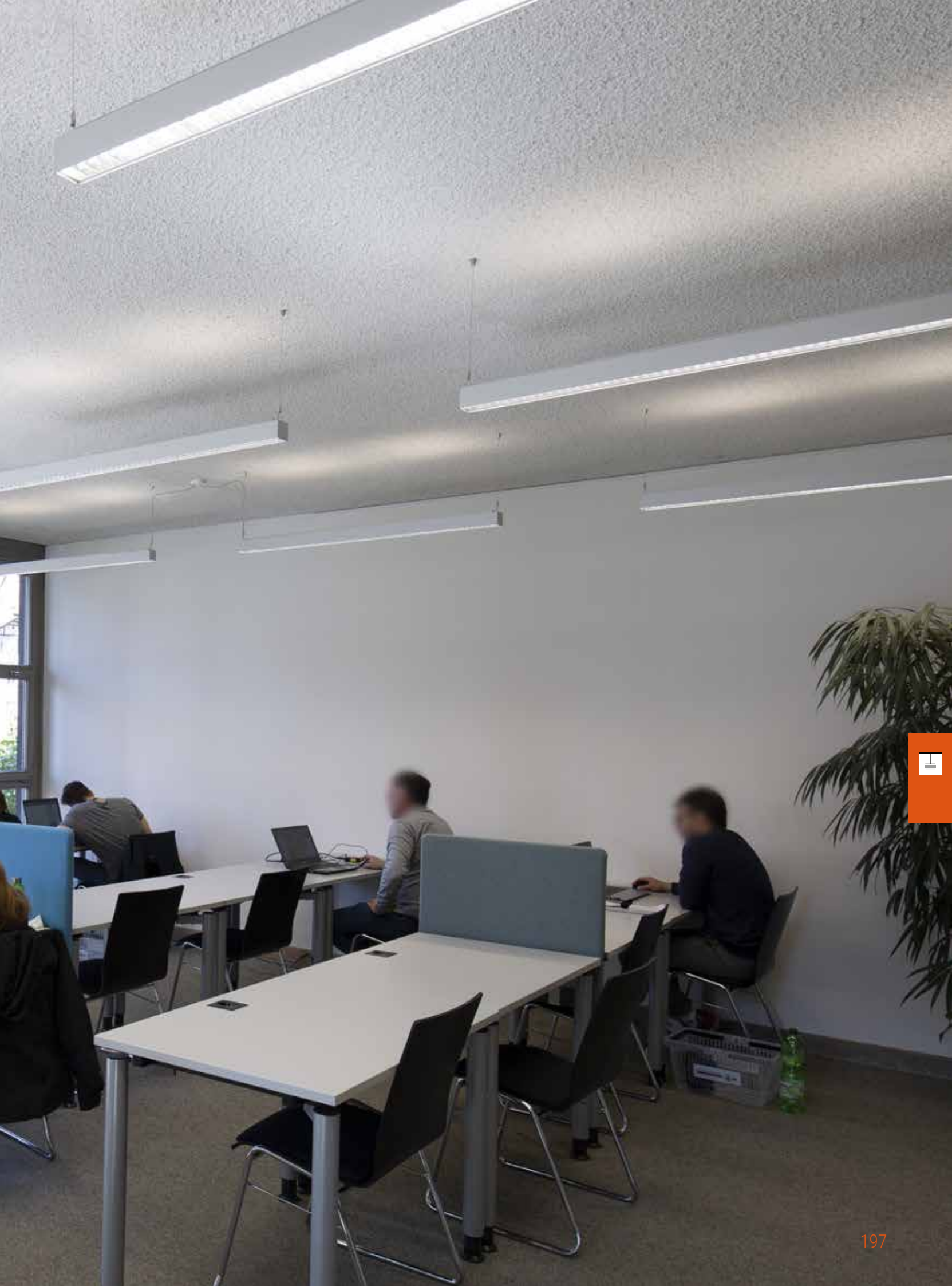
Direkt 82 %
Indirekt 18 %
UGR quer 18,7
UGR längs 17,9

A++

Typ	Farbe	Bestückung	P _{sys} (W)	ET	€	DALI	€	
rail-HXI/1100		LED 4200lm 840	40	671 0044 165	348,00	671 0046 665	385,00	4,2
rail-HXI/1400		LED 5000lm 840	48	671 0054 165	379,00	671 0056 665	417,00	5,0
rail-HXI/2200		LED 8400lm 840	80	671 0084 165	697,00	671 0086 665	765,00	7,8
rail-HXI/2800		LED 10000lm 840	96	671 0104 165	745,00	671 0106 665	813,00	9,5

► Bitte entnehmen Sie die aktuellen Daten der LED-Leuchten unter www.lichtwerk.de







rason-RSHIMP

IP20      

Gehäuse

Besonders flach gestaltetes Leuchtengehäuse, Aluminiumprofil, natur eloxiert, sichtbare Bauhöhe 30mm; mit durchlaufender Längsnut, zur Leuchtenunterseite hin abgerundet.

Lichttechnik -RSHIMP

Direkt/indirekt strahlend.

Direktanteil mittels Microprismenscheibe mit Kegelentblendung; homogener Lichtaustritt durch seitliche LED-Lichteinkopplung sowie aufliegendem Aluminium-Reflektor in hochreflektierend weißer Beschichtung.

Micro-Lochung an der Gehäuseoberseite für eine leichte Deckenaufhellung.

Geeignet für Bildschirmarbeitsplätze $65^\circ < 3000 \text{ cd/m}^2$, $\text{UGR} \leq 19$ gemäß

DIN-EN 12464-1. Bemessungslebensdauer = L80 B10 50.000h.

Lichtfarbe: 4000K. Optional: 3000K. Weitere Lichtfarben auf Anfrage.

HCL DALI DT8

Leuchte in Tunable white Technik für Human Centric Lighting.

Lichtfarben 927/warmweiß (2700K) - 965/tageslichtweiß (6500K) stufenlos regelbar. Geeignete Steuerung für Tunable white Technik auf Anfrage.

Geeignet für Bildschirmarbeitsplätze $65^\circ < 3000 \text{ cd/m}^2$, $\text{UGR} \leq 19$ gemäß

DIN-EN 12464-1. Bemessungslebensdauer = L80 B10 50.000h.

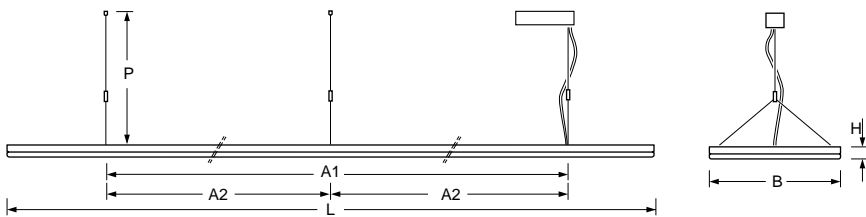
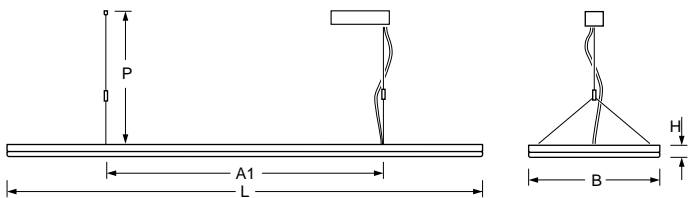
Abhängung

Y-Seilabhängung mit Schnellstellkupplung, frei höhenverstellbar von 160 bis 1900mm.

Sonstiges

Anschlussleitung, transluzent, vormontiert.

Typ	L	B	H	A1	A2	P _{min}	P _{max}
rason-RSHIMP/1200	1199	330	30	700		160	1900
rason-RSHIMP/1500	1480	330	30	863		160	1900
rason-RSHIMP/2900	2884	330	30	2266	1133	160	1900



rason-RSHIMP/2900



rason-RSHIMP/1200
4900lm 840

$\eta_{L,B}$ 100 %

Direkt 84 %
Indirekt 16 %
UGR quer 18,1
UGR längs 18,2

A++

rason-RSHIMP/1500
4700lm 927-965

$\eta_{L,B}$ 100 %

Direkt 84 %
Indirekt 16 %
UGR quer 17,1
UGR längs 17,3

A++

HCL

Typ	Farbe	Bestückung	P _{sys} (W)	ET	€	DALI	€	
rason-RSHIMP/1200		LED 4900lm 840	44	422 1014 175	662,00	422 1016 675	702,00	6,3
rason-RSHIMP/1500		LED 6300lm 840	55	425 1024 175	732,00	425 1026 675	772,00	7,8
rason-RSHIMP/2900		LED 12100lm 840	115	426 1054 175	1448,00	426 1056 675	1509,00	15,0

► Bitte entnehmen Sie die aktuellen Daten der LED-Leuchten unter www.lichtwerk.de

HCL

Typ	Farbe	Bestückung	P _{sys} (W)	DALI DT8	€	
rason-RSHIMP/1200		LED 3700lm 927-965	45	422 4016 975	1232,00	7,6
rason-RSHIMP/1500		LED 4700lm 927-965	55	425 4026 975	1302,00	9,1

► Bitte entnehmen Sie die aktuellen Daten der LED-Leuchten unter www.lichtwerk.de







rason-RSHIG

IP20    

Gehäuse

Besonders flach gestaltetes Leuchtengehäuse, Aluminiumprofil, natur eloxiert, sichtbare Bauhöhe 30mm; mit durchlaufender Längsnut, zur Leuchtenunterseite hin abgerundet.

Lichttechnik -RSHIG

Direkt/indirekt strahlend.

Direktanteil mittels satinierter Spezial-Acrylscheibe mit hoher Transmission; homogener Lichtaustritt durch seitliche LED-Lichteinkopplung sowie aufliegendem Aluminium-Reflektor in hochreflektierend weißer Beschichtung.

Micro-Lochung an der Gehäuseoberseite für eine leichte Deckenaufhellung.

Bemessungslebensdauer = L80 B10 50.000h.

Lichtfarbe: 4000K. Optional: 3000K. Weitere Lichtfarben auf Anfrage.

HCL DALI DT8

Leuchte in Tunable white Technik für Human Centric Lighting.

Lichtfarben 927/warmweiß (2700K) - 965/tageslichtweiß (6500K) stufenlos regelbar. Geeignete Steuerung für Tunable white Technik auf Anfrage.

Bemessungslebensdauer = L80 B10 50.000h.

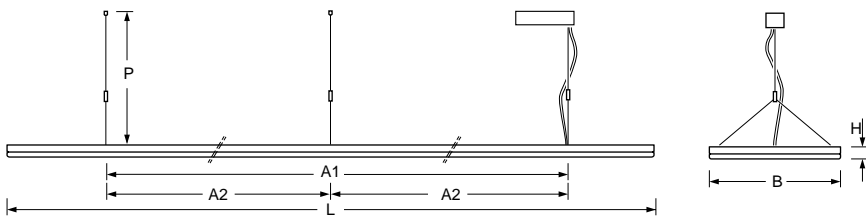
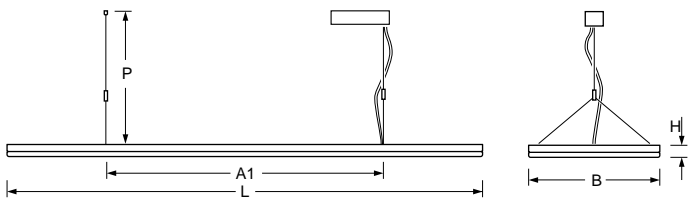
Abhängung

Y-Seilabhängung mit Schnellstellkupplung, frei höhenverstellbar von 160 bis 1900mm.

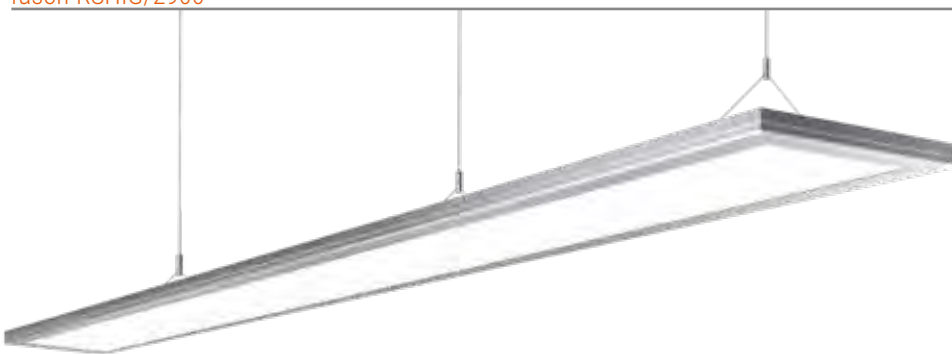
Sonstiges

Anschlussleitung, transluzent, vormontiert.

Typ	L	B	H	A1	A2	P _{min}	P _{max}
rason-RSHIG/1200	1199	330	30	700		160	1900
rason-RSHIG/1500	1480	330	30	863		160	1900
rason-RSHIG/2900	2884	330	30	2266	1133	160	1900



rason-RSHIG/2900



rason-RSHIG/1200
4900lm 840

$\eta_{L,B}$ 100 %

Direkt 84 %
Indirekt 16 %
UGR quer 20,1
UGR längs 20,0

A++

rason-RSHIG/1200
3700lm 927-965

$\eta_{L,B}$ 100 %

Direkt 84 %
Indirekt 16 %
UGR quer 19,2
UGR längs 19,1

A++ HCL

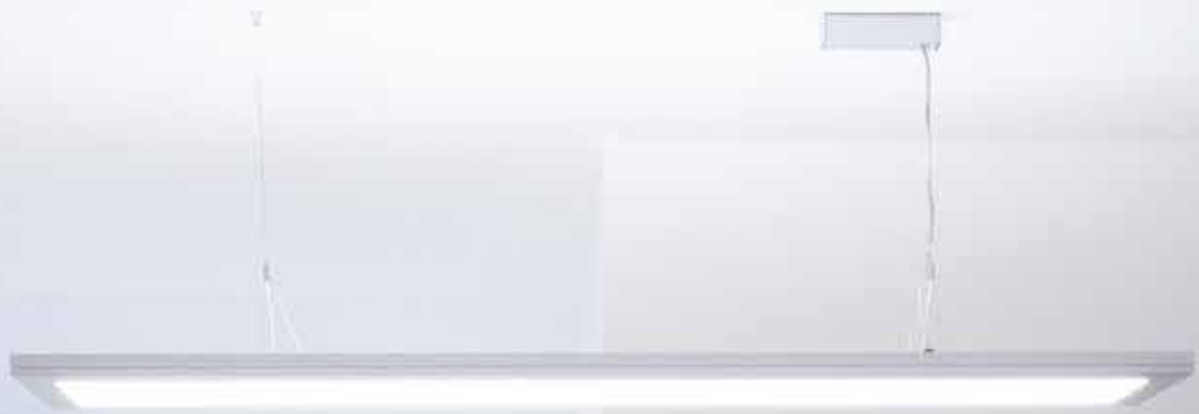
Typ	Farbe	Bestückung	P _{sys} (W)	ET	€	DALI	€	
rason-RSHIG/1200		LED 4900lm 840	44	422 1014 115	662,00	422 1016 615	702,00	6,3
rason-RSHIG/1500		LED 6300lm 840	55	425 1024 115	732,00	425 1026 615	772,00	7,8
rason-RSHIG/2900		LED 12100lm 840	115	426 1054 115	1448,00	426 1056 615	1509,00	15,0

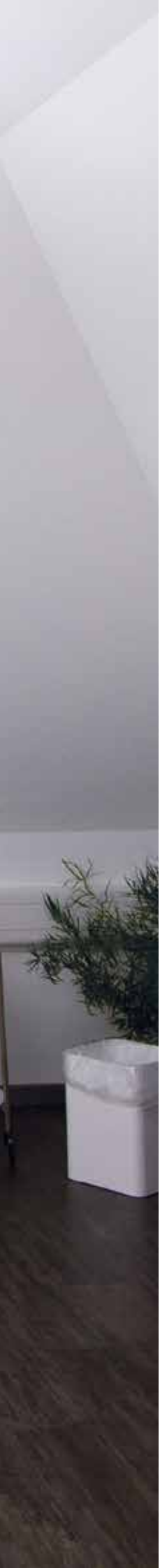
► Bitte entnehmen Sie die aktuellen Daten der LED-Leuchten unter www.lichtwerk.de

HCL

Typ	Farbe	Bestückung	P _{sys} (W)	DALI DT8	€	
rason-RSHIG/1200		LED 3700lm 927-965	45	422 4016 915	1232,00	7,6
rason-RSHIG/1500		LED 4700lm 927-965	55	425 4026 915	1302,00	9,1

► Bitte entnehmen Sie die aktuellen Daten der LED-Leuchten unter www.lichtwerk.de







Firmensitz Königsberg:

Vertrieb

T +49 9525 9827 0
info@lichtwerk.de

Technischer Service

T +49 9525 9827 1
lichtplanung@lichtwerk.de



Vertrieb außen:

BAYERN-MITTE

Bernhard Zirkelbach
T +49 9528 950103
F +49 9528 950163
M +49 172 8670047
bernhard.zirkelbach@lichtwerk.de

BAYERN-MITTE

Dieter Beier
T +49 8435 9448966
F +49 8435 9448572
M +49 151 14733958
dieter.beier@lichtwerk.de

DÜSSELDORF

Daniel Pangritz
M +49 160 7177745
daniel.pangritz@lichtwerk.de

DÜSSELDORF

Andre Schäuble
M +49 160 7177737
andre.schaeuble@lichtwerk.de

HANNOVER

Ralf Reichel
M +49 160 7177738
ralf.reichel@lichtwerk.de

**HAMBURG,
SCHLESWIG-HOLSTEIN**

Marina Koch
M +49 160 7177746
marina.koch@lichtwerk.de

**HAMBURG,
SCHLESWIG-HOLSTEIN**

Michael Brott
M +49 160 7177747
michael.brott@lichtwerk.de

**HAMBURG,
SCHLESWIG-HOLSTEIN**

Reinhard Froeschke
Edelsteinstraße 14
23566 Lübeck
T +49 451 6091115
F +49 451 6091116
M +49 170 2089020
Froeschke-licht@freenet.de

KOBLENZ

Bernd Oedekoven
gebäudetechnik & Licht
Rudolf-Diesel-Straße 11
56220 Urmitz
T +49 2630 96350
F +49 2630 963535
info@oedekovengmbh.de

MECKLENBURG-VORPOMMERN

Gritt Schlemminger
M +49 151 14733968
gritt.schlemminger@lichtwerk.de

NORDBAYERN

Peter Gröger
T +49 9722 944826
F +49 9722 944827
M +49 172 8670045
peter.groeger@lichtwerk.de

NORDBAYERN

Stephan Althaus
T +49 9194 7955983
M +49 160 7177731
stephan.althaus@lichtwerk.de

RHEIN-MAIN

Markus Schimmer
T +49 6021 6299684
markus.schimmer@lichtwerk.de

SAARBRÜCKEN

Bernd Oedekoven
gebäudetechnik & Licht
Außenbüro Trier/Saarbrücken
Schillinger Weg 10
54421 Reinsfeld
M +49 176 19635502
fjk@oedekovengmbh.de

SACHSEN

Jürgen Bergmann
T +49 3771 3650910
F +49 3771 3650909
M +49 172 8670062
juergen.bergmann@lichtwerk.de

SACHSEN

Jörg Irmisch
M +49 172 8670062
joerg.irmisch@lichtwerk.de

SACHSEN-ANHALT

Heiner Siedenberg
Hauptstraße 50
38855 Wernigerode/Minsleben
T +49 3943 500115
F +49 3943 22882
iv.siedenberg@t-online.de

THÜRINGEN

Jens Schlothauer
T +49 36077 933587
F +49 36077 933588
M +49 151 14733955
jens.schlothauer@lichtwerk.de

Vertrieb International / Sales Manager:

Torsten Kießlich-Köcher

T +49 9525 89450
F +49 9525 89444
M +49 172 8682620
torsten.kiesslich@lichtwerk.de

Stefan Nestmann

T +49 9525 89438
F +49 9525 89444
M +49 172 8670054
stefan.nestmann@lichtwerk.de

Daniel Hau

T +49 9525 89657
F +49 9525 89444
M +49 160 7177734
daniel.hau@lichtwerk.de

Reinhold Pfister

T +49 9525 89451
F +49 9525 89444
M +49 172 8670050
reinhold.pfister@lichtwerk.de

Australia, Canada, Cyprus, Estonia,
Greece, India, Ireland, Latvia, Lithuania,
New Zealand, Portugal, Romania, Russian
Federation/CIS, Slovenia, Spain, Ukraine,
United Kingdom, USA

Bulgaria, Czech Republic, Denmark,
Hungary, Netherlands, Poland, Slovakia

Belgium, Finland, France, Israel, Italy,
Luxembourg, Middle East, Morocco,
Sweden, Turkey

Austria, Croatia, Iceland, Montenegro,
Norway, Serbia, Switzerland

Bedingungen und Preisgültigkeit

Die in der Preisliste aufgeführten Preise sind in Euro [€] angegeben und gelten ab 01.08.2019. Mit ihrem Erscheinen werden alle bisherigen Preise und Bedingungen ungültig. Die angegebenen unverbindlichen Preisempfehlungen sind ohne Mehrwertsteuer. Die Mehrwertsteuer wird zu dem am Tage der Lieferung gültigen Satz getrennt in Rechnung gestellt.

Die Preisempfehlungen sind für den Gebrauch des Handels bestimmt. Sie dienen als Kalkulationsbasis für die Ermittlung der Lieferpreise und sind keine Verbraucher- oder Händlerempfehlungen.

Abbildungen, Maße und Gewichte in Katalogen, Preislisten und Angeboten sind unverbindlich. Technische Änderungen, Irrtümer sowie Farbabweichungen bleiben vorbehalten. Alle Leuchten, sofern nicht ausdrücklich angegeben, sind für Netzanschluss 230

V, 50 Hz und Umgebungsbedingungen gemäß DIN EN 60598 ausgelegt und werden, sofern nicht ausdrücklich anders angegeben, ohne Leuchtmittel ausgeliefert. Angaben zu den Prüfzeichen werden mehrheitlich verallgemeinert im Katalog dargestellt. Eine Überprüfung auf Artekebene ist im Internet problemlos machbar.

Aufgrund der dynamischen technischen Entwicklung insbesondere bei LED-Modulen und deren Treibern, können die Daten in dieser Druckschrift nur eine Momentaufnahme darstellen und sind daher nicht rechtsverbindlich. Die jeweils aktuellen Produktleistungen entnehmen Sie bitte unserer Homepage.

Wir weisen darauf hin, dass der Besteller bei Auftragserteilung unsere Lieferungs- und Zahlungsbedingungen anerkennt, falls er nicht bei der Auftragserteilung schriftlich Widerspruch einlegt.

www.lichtwerk.de



lichtwerk GmbH
Hellinger Straße 3
D 97486 Königsberg