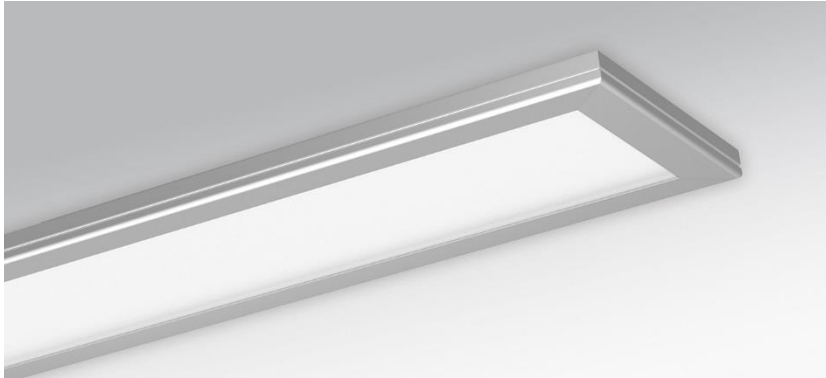
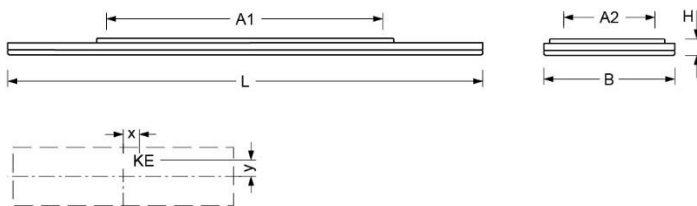


Anbauleuchte. Besonders flach gestaltetes Leuchtengehäuse, Aluminiumstrangpressprofil natur eloxiert, sichtbare Bauhöhe 30 mm; Stirnseiten und Seitenteile aus natur eloxiertem Aluminium mit durchlaufender Längsnut, zur Leuchtenunterseite hin abgerundet. Gehäusefarbe aluminium natur eloxiert. Direkt/indirekt strahlend. Homogene Ausleuchtung durch satinierte Spezial-Acrylscheibe mit hoher Transmission und seitliche LED-Lichteinkopplung sowie aufliegendem Aluminium-Reflektor in hochreflektierend weißer Beschichtung. Micro-Lochung an der Gehäuseoberseite für eine leichte Deckenaufhellung. Elektrischer Anschluss über dreipolige Anschluss- und Verbindungsklemme in Steckkontakt-Technik; mit integriertem Schutzleiteranschluss und Entriegelungstaste, geeignet für starre und flexible Leiter bis 2,5mm². Anschlussleitung bereits vormontiert.



- Artikelnummer: 4421014115
- Gehäusematerial: Aluminium
- Gehäusefarbe: aluminium natur eloxiert
- Lichtverteilung: direkt/indirekt strahlend
- Montageart: Anbau-Einzelmontage
- Prüfzeichen: IP 20, Schutzklasse I, F, Indoor, CE

Abmessungen



- Abmessungen LxBxH/DxH: 1199 x 330 x 42 (mm)
- Befestigungsabstand A1: 700 (mm)
- Befestigungsabstand A2: 230 (mm)
- Gewicht (netto): 7.5 (kg)
- Kabeleinführung KE X/Y: 0 (mm) / 0 (mm)

Lichttechnik/Elektrotechnik



- Bestückung: LED, Farbwiedergabe/Lichtfarbe CRI ≥ 80 / 4000K
- Direkt/Indirekt: 84 % / 16 %
- UGR q/l: 20.2 / 20.0
- Leuchtenlichtstrom: 4900 (lm)
- Lampenlebensdauer: 050000h L80/B10
- Leuchten Lichtausbeute: 112 (lm/W)
- Systemleistung: 44 (W)
- Betriebsgerät: Elektronischer Treiber (1 Stück)
- Netzspannung max.: 230 V / 50 Hz
- Energieeffizienzklasse: C