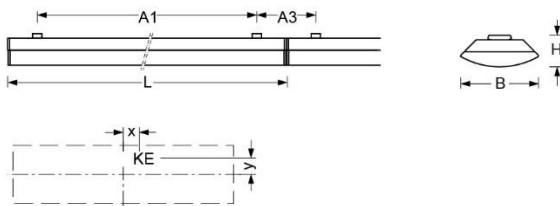


Anbauleuchte. Leuchtenkörper Stahlblechprofil, trapezförmig gekantet, Stirnseiten weiß aus Polycarbonat, Leitungseinführungen Nähe Leuchtenmitte, Wannenfestigung durch Einrasten. Gehäusefarbe verkehrsweiß RAL 9016. Lichtverteilung direkt diffus mittels weiß-opalem Wannprofil aus Polycarbonat, konvex mit innenliegenden Längsprismen, aufsteckbare weiße Stirnseiten aus Polycarbonat, UV-stabilisiert Elektrischer Anschluss über 3-polige Anschlussklemme in Steckkontakt-Technik. Abhängeset GPA-PS 1700mm für Pendelmontage ist separat zu bestellen.



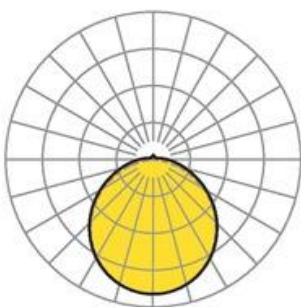
- Artikelnummer: 2165214181
- Gehäusematerial: Stahl
- Gehäusefarbe: verkehrsweiß RAL 9016
- Lichtverteilung: direkt diffus-strahlend
- Montageart: Anbau-Einzelmontage
- Prüfzeichen: IP 44, Schutzklasse I, F, HACCP
DIN 10500/Food/IFS-anwendungsbezogene
Eignung/BRC, Indoor, CE

Abmessungen



- Abmessungen LxBxH/DxH: 1504 x 218 x 80 (mm)
- Befestigungsabstand A1: 1100 (mm)
- Befestigungsabstand A3: 554 (mm)
- Gewicht (netto): 3.25 (kg)
- Kabeleinführung KE X/Y: 0 (mm) / 0 (mm)

Lichttechnik/Elektrotechnik



- Bestückung: LED, Farbwiedergabe/Lichtfarbe CRI ≥ 80 / 4000K
- Direkt/Indirekt: 95 % / 5 %
- UGR q/l: 21.4 / 20.7
- Leuchtenlichtstrom: 5000 (lm)
- Lampenlebensdauer: 050000h L80/B10
- Leuchten Lichtausbeute: 111 (lm/W)
- Systemleistung: 45 (W)
- Betriebsgerät: Elektronischer Treiber (1 Stück)
- Netzspannung max.: 230 V / 50 Hz
- Energieeffizienzklasse: C