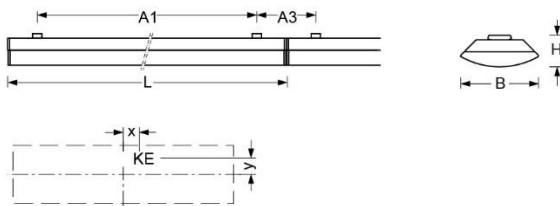


Anbauleuchte. Leuchtenkörper Stahlblechprofil, trapezförmig gekantet, Stirnseiten weiß aus Polycarbonat, Leitungseinführungen Nähe Leuchtenmitte, Wannenfestigung durch Einrasten. Gehäusefarbe verkehrsweiß RAL 9016. Lichtverteilung direkt diffus mittels Wannenprofil aus weiß-opalem Acrylglas, konvex mit innenliegenden Längsprismen, aufsteckbare weiße Stirnseiten aus Polycarbonat, UV-stabilisiert. Elektrischer Anschluss über 3-polige Anschlussklemme in Steckkontakt-Technik. Abhängeset GPA-PS 1700mm für Pendelmontage ist separat zu bestellen.



- Artikelnummer: 2162214180
- Gehäusematerial: Stahl
- Gehäusefarbe: verkehrsweiß RAL 9016
- Lichtverteilung: direkt diffus-strahlend
- Montageart: Anbau-Einzelmontage
- Prüfzeichen: IP 44, Schutzklasse I, F, HACCP
DIN 10500/Food/IFS-anwendungsbezogene
Eignung/BRC, Indoor, CE

Abmessungen



- Abmessungen LxBxH/DxH: 1204 x 218 x 80 (mm)
- Befestigungsabstand A1: 900 (mm)
- Befestigungsabstand A3: 454 (mm)
- Gewicht (netto): 2.75 (kg)
- Kabeleinführung KE X/Y: 0 (mm) / 0 (mm)

Lichttechnik/Elektrotechnik

- Bestückung: LED, Farbwiedergabe/Lichtfarbe CRI ≥ 80 / 4000K
- Direkt/Indirekt: 95 % / 5 %
- UGR q/l: 22.1 / 21.4
- Leuchtenlichtstrom: 5000 (lm)
- Lampenlebensdauer: 050000h L80/B10
- Leuchten Lichtausbeute: 140 (lm/W)
- Systemleistung: 36 (W)
- Betriebsgerät: Elektronischer Treiber (1 Stück)
- Netzspannung max.: 230 V / 50 Hz
- Energieeffizienzklasse: C