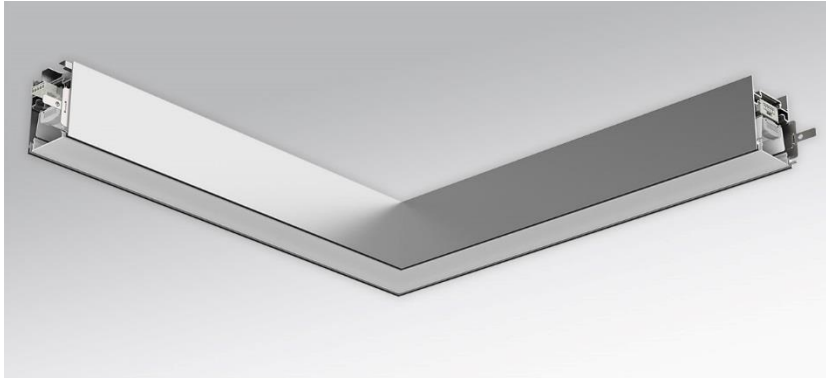
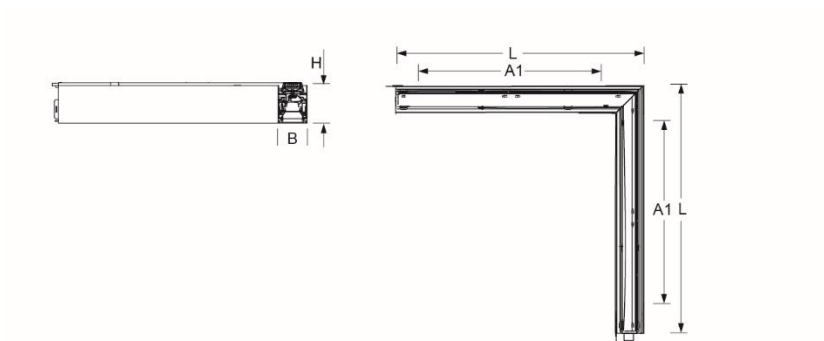


Anbau- Systemleuchte. Aluminium-Strangpressprofil, auf Gehrung zusammengefügt, natur eloxiert mit weißem Reflektor. Gehäusefarbe aluminium natur eloxiert. Deckenbündiges, weiß-opal satiniertes, Polycarbonatstrangpressprofil; selbststrahlend; auf Gehrung geschnitten; Elektrischer Anschluss über fünfpolige Anschluss- und Verbindungsklemme in Steckkontakt-Technik; mit integriertem Schutzleiteranschluss und Entriegelungstaste, geeignet für starre und flexible Leiter bis 2,5 mm². Durchgangsverdrahtung Stecksystem 10A. Als Zubehör erhältlich: Stirnseiten Set fino-ATE (K/MP) (4350110105); Anschlussklemme fino-ALK 5x0,75 Klemme (4350057105);



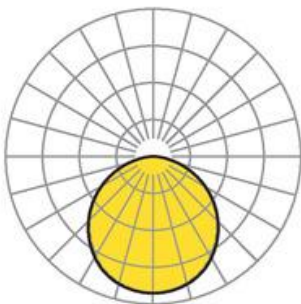
- Artikelnummer: 4354146625+1350600180
- Gehäusematerial: Aluminium
- Gehäusefarbe: aluminium natur eloxiert
- Lichtverteilung: direkt strahlend
- Montageart: Anbau-Lichtbandmontage
- Prüfzeichen: IP 20, Schutzklasse I, F, Indoor, CE

## Abmessungen



- Abmessungen LxBxH/DxH: 612 x 72 x 102 (mm)
- Befestigungsabstand A1: 436 (mm)
- Befestigungsabstand A2: 280 (mm)
- Gewicht (netto): 4.7 (kg)

## Lichttechnik/Elektrotechnik



- Bestückung: LED, Farbwiedergabe/Lichtfarbe CRI ≥ 80 / 4000K
- Direkt/Indirekt: 100 % / 0 %
- UGR q/l: 24.6 / 24.6
- Leuchtenlichtstrom: 2500 (lm)
- Lampenlebensdauer: L80/B10 50000
- Leuchten Lichtausbeute: 107 (lm/W)
- Systemleistung: 12 (W)
- Betriebsgerät: Elektronischer Treiber DALI (1 Stück)
- Netzspannung max.: 230 V / 50 Hz